

ANNEXE 3 : Planche photographique

LE BARRAGE DU CARRE



Vue du barrage du Carre – Lac de Périoule

LA CENTRALE HYDROELECTRIQUE DE PINSOT



Les 3 groupes du Veyton dans la centrale de Pinsot

LA CONDUITE FORCEE ACTUELLE



Conduite forcée existante; tronçon 1 au passage sous la route du Gleyzin



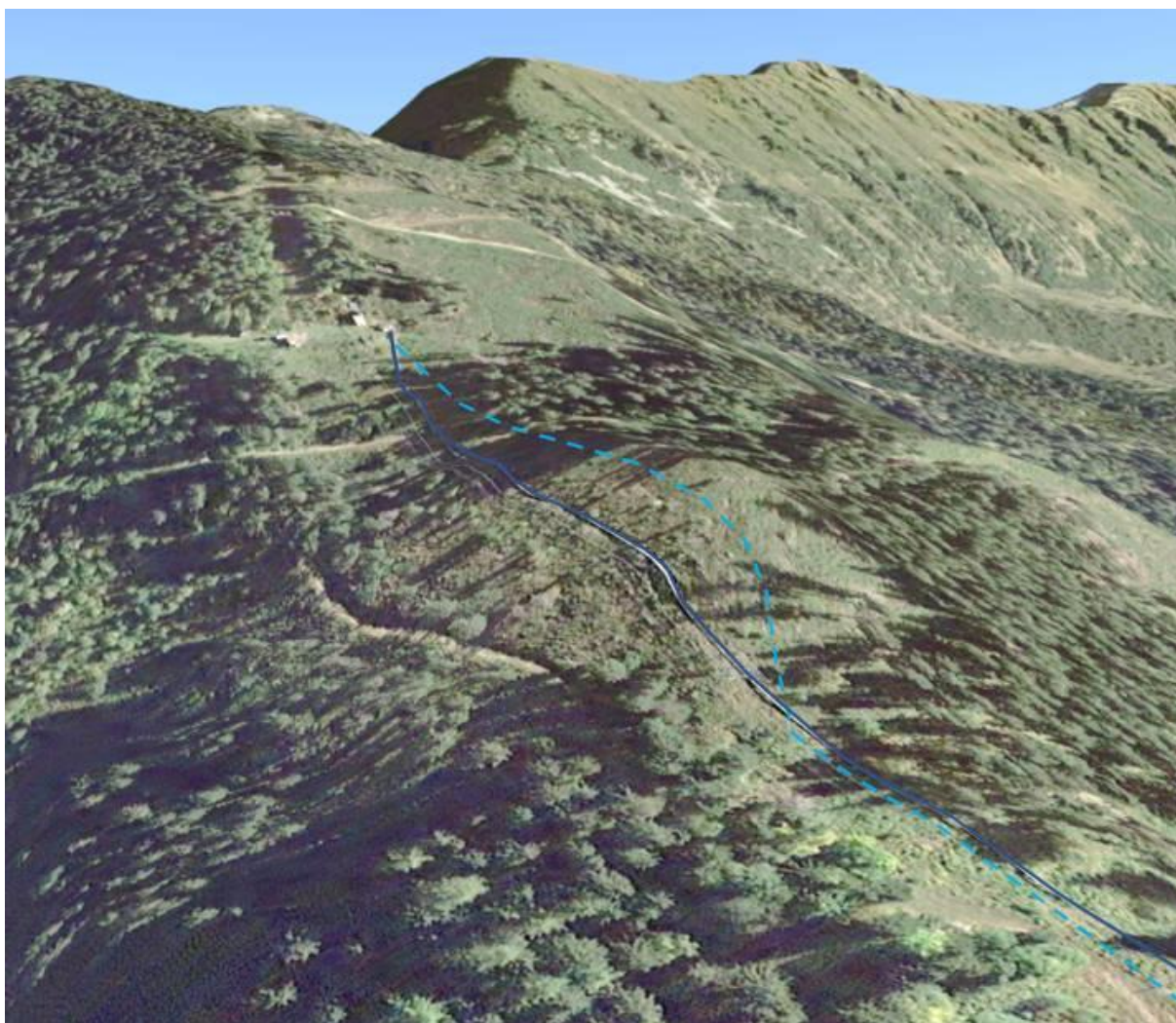
**A gauche : Conduite forcée existante ; tronçon 1 au passage de la piste forestière
A droite : Conduite forcée existante ; tronçon 2 ; parcelle AB 153**



La conduite dans le bourg de Pinsot, sur sa partie aval, le long du Bréda

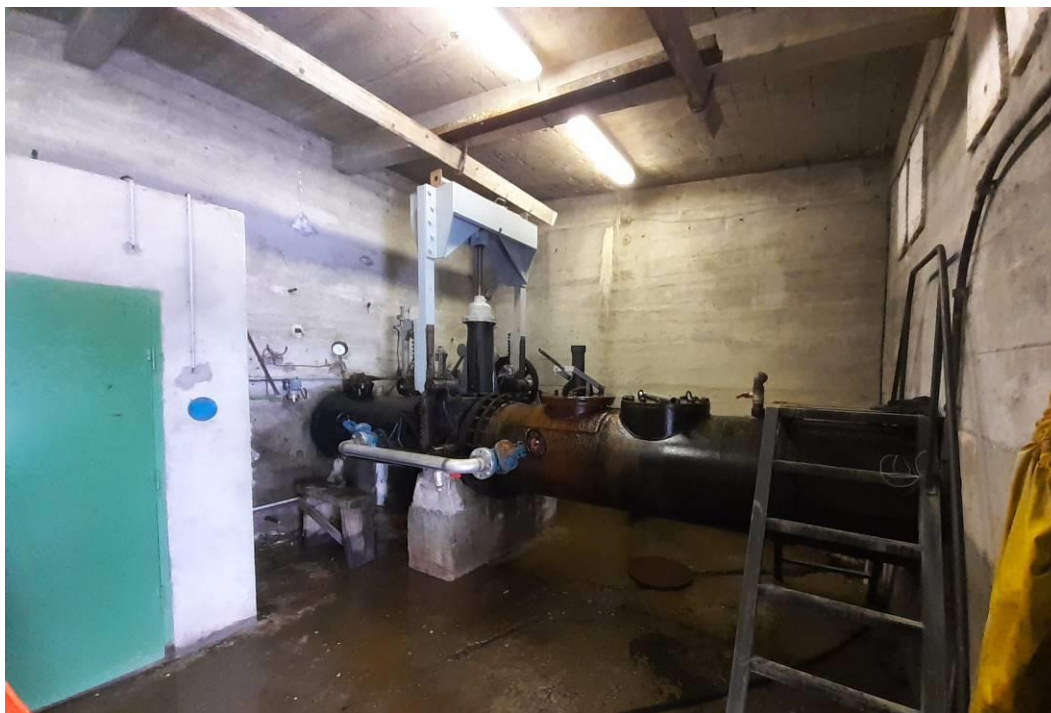


Vue aérienne de la partie amont



Nouveau tracé envisagé sur la partie haute

L'ENVIRONNEMENT PROCHE



Vanne de tête et dispositif de détection de survitesse. Local de Sapotier. Altitude 1570 m NGF



Vues du téléphérique et de la ligne électrique 20 kV



Bassin versant du Haut Veyton, depuis le barrage du Carre