© IGN 2019 - www.geoportail.gouv.fr/mentions-legales

Longitude : 4° 32' 24" E
Latitude : 45° 43' 52" N

COURZIEU Situation Le Pâque et Les Envers

- Chemin goudronné
- Chemin forestier

DIRECTION GÉNÉRALE DES
FINANCES PUBLIQUES

EXTRAIT DU PLAN CADASTRAL

*(Eclair 2095 m²
de 1 Htles
Puis 6200 m²
Laitier de Cane
222 9154*

Département :
RHONE

Commune :
COURZIEU

Section : AZ
Feuille : 000 AZ 01

Échelle d'origine : 1/2000
Échelle d'édition : 1/2000

Date d'édition : 24/06/2020
(fuseau horaire de Paris)

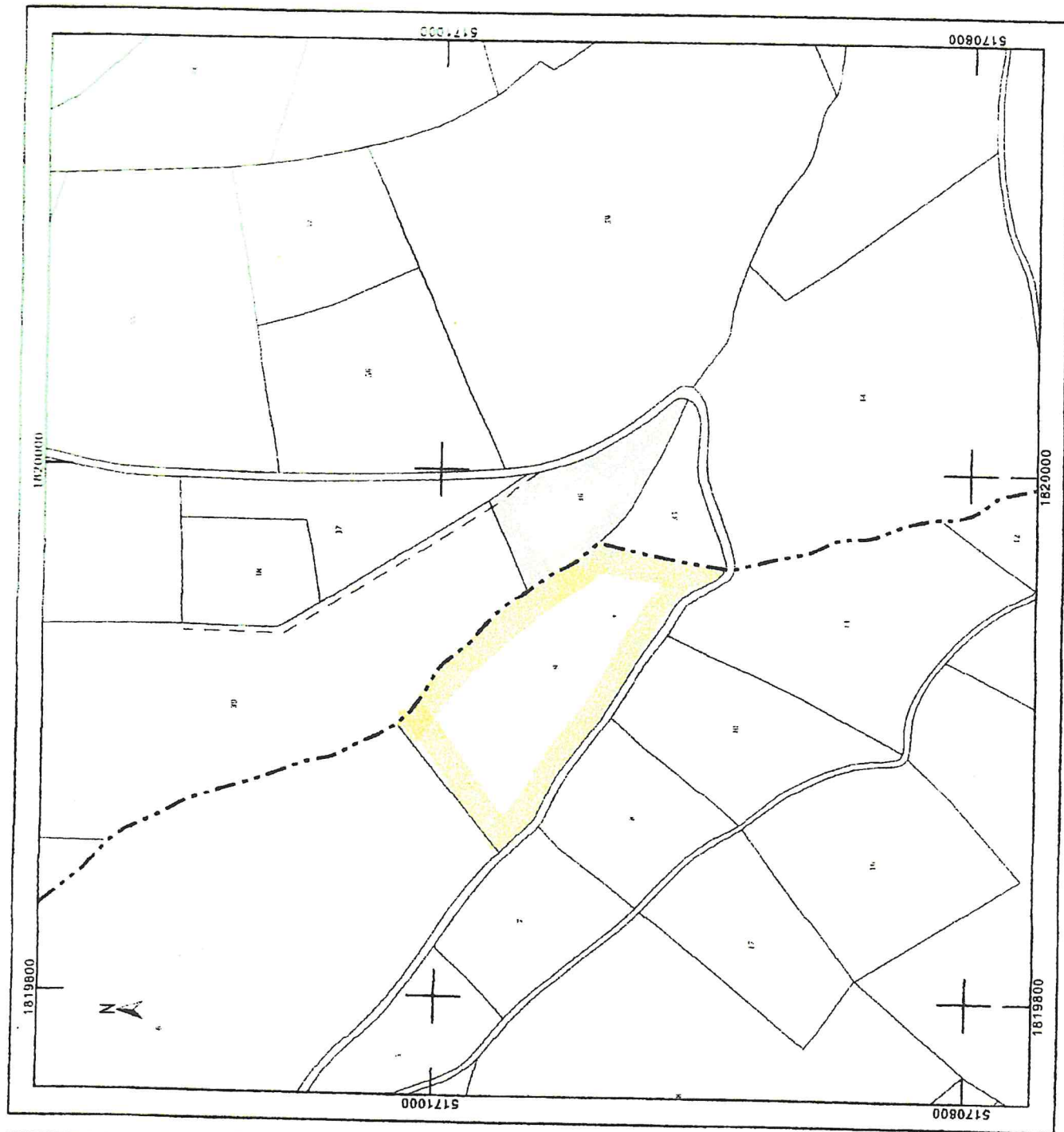
Coordonnées en projection : RGF83CC46

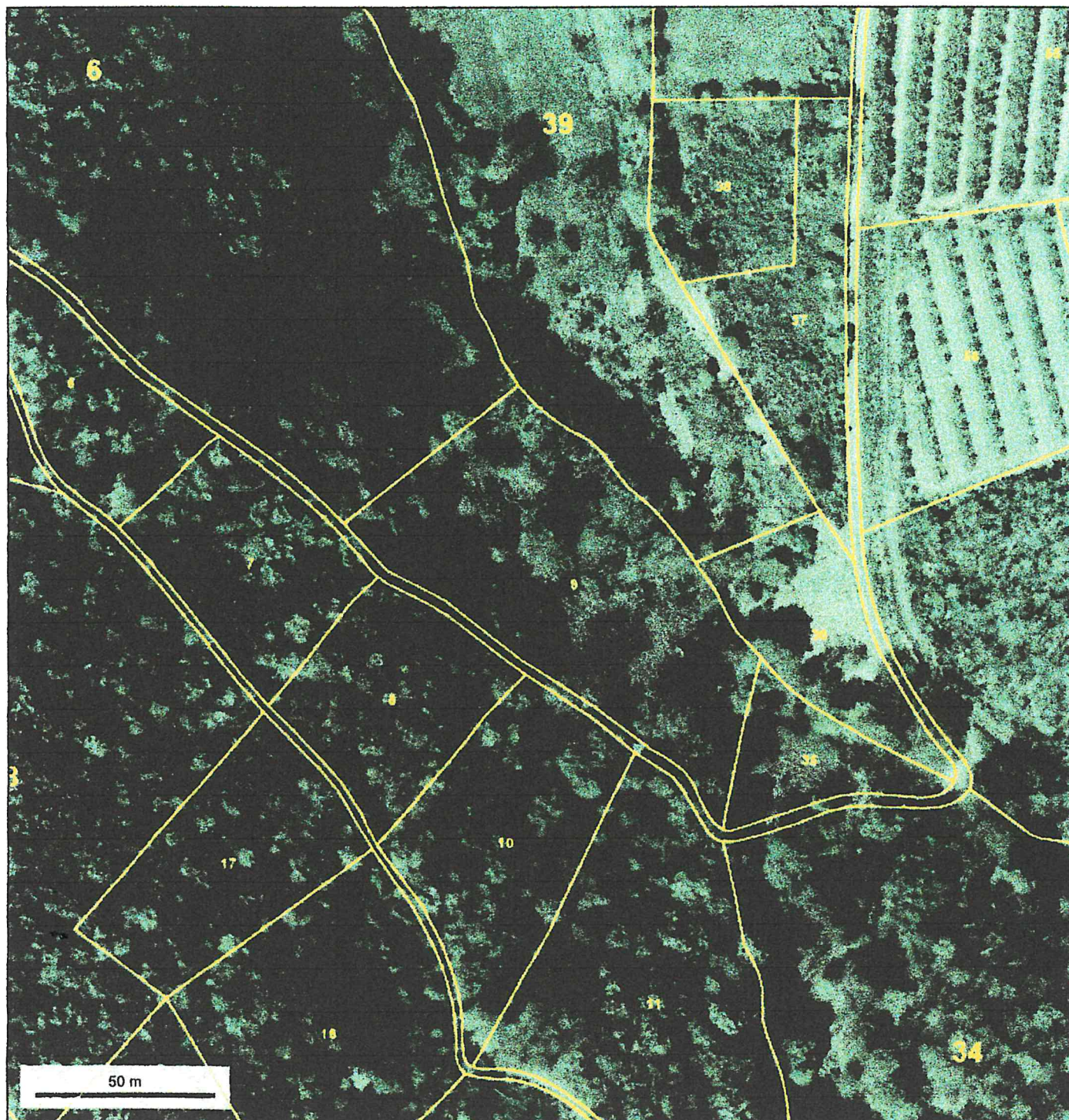
Le plan visualisé sur cet extrait est géré par le centre
des impôts foncier suivant :

SDIF du Rhône
PTGC 165 Rue Garibaldi 69401
69401 LYON CEDEX 03
tél. 04 78 63 33 00 - fax 04 78 63 30 20
ptgc.690.lyon@dgif.finances.gouv.fr

Cet extrait de plan vous est délivré par :

cadastre.gouv.fr
©2017 Ministère de l'Action et des Comptes publics



© IGN 2019 - www.geoportail.gouv.fr/mentions-legalesLongitude : 4° 32' 27" E
Latitude : 45° 43' 42" N

COURZIEU Les Envers Parcelle AZ 7-36

COURZIEU - Les Environs



Parcelle 9



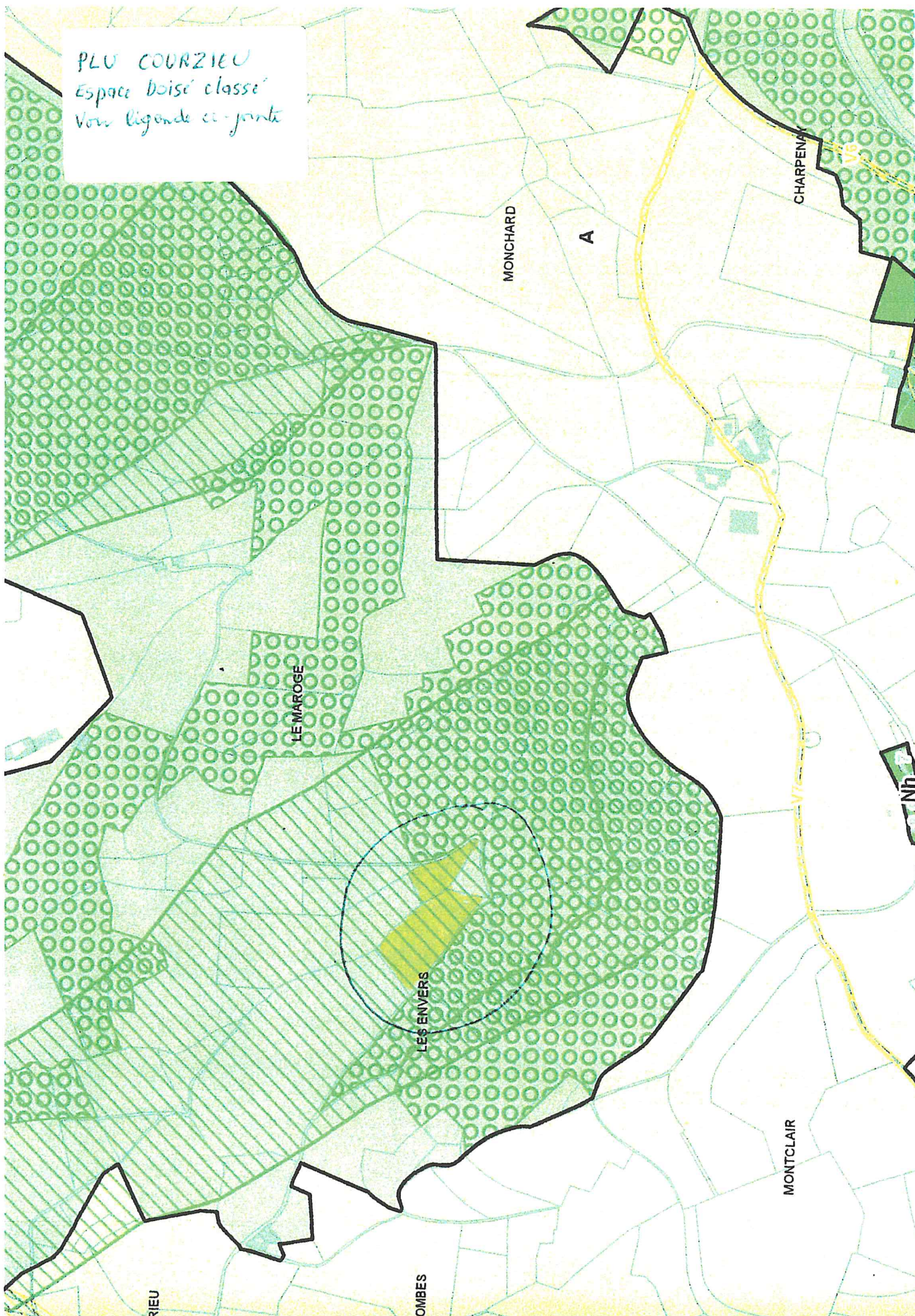
COURZIEU - Les Envers



Parcelle 36



PLU COURZIEU
Espace boisé classé
Vou ligonde co-jointe




A Zone agricole

N Zone naturelle protégée, avec sous secteurs :


- NCr : carrières autorisées
- Nj : jardins
- Ns : secteur biotope
- NL avec NL1: loisirs-tourisme
- Nd : aire de tourisme
- Np : protection des captages
- Nepp : chateau
- Nh : zone faiblement urbanisée

Autres éléments

 Secteur soumis à Orientation d'Aménagement et de Programmation

 Emplacement réservé

 Bâtiment pouvant faire l'objet d'un changement de destination

 Zone de bruit

Bâtiment pouvant faire l'objet d'un
changement de destination



Zone de bruit



Siège d'exploitation



Immeuble à protéger ou à mettre en valeur



Couloir écologique



Espace boisé classé ou espace à boisier



Arbre remarquable protégé



Zone humide protégée

