



## DESCRIPTIF GENERAL:

L'installation est une boucle fermée et constituée des éléments suivants:

1. Un remonte-luges, éventuellement une station de déviation
2. Une gare aval (tension) et une gare amont ( motrice)
3. Un quai d'embarquement, un quai de débarquement
4. Un garage à luges
5. Le poste de pilotage
6. La piste de descente
7. Les luges

**Wiegand**

WORLD OF SLIDES

**CARA  
TECH**

## Le remonte-luges



Installation à câble,  
Les luges sont reliées au câble par une pince et transportées à une vitesse de 2m/s, elle «accrochent» le câble par gravité

Pas de limite de pente, des déviations angulaires sont possibles avec une station intermédiaire

**Wiegand**

WORLD OF SLIDES

**CARA  
TECH**



## La gare aval

- Un génie civil
- Une tension sur lorry



**Wiegand**

WORLD OF SLIDES

**CARA  
TECH**

## La station amont

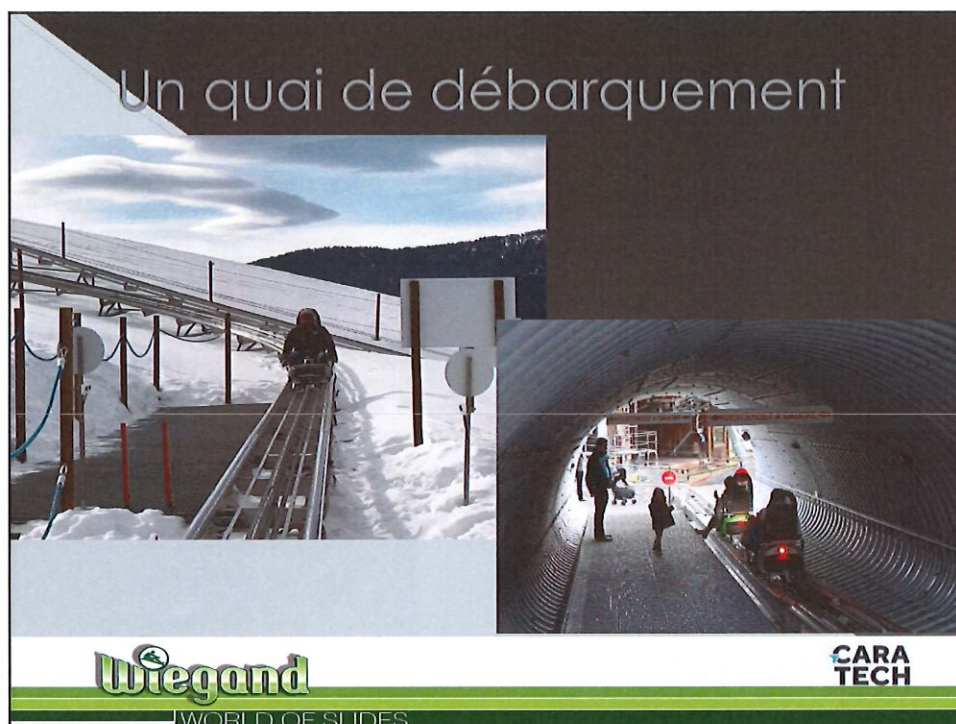
- Un génie civil
- Une station motrice
- Un contrôle avant descente



**Wiegand**

WORLD OF SLIDES

**CARA  
TECH**





## Un garage à luges



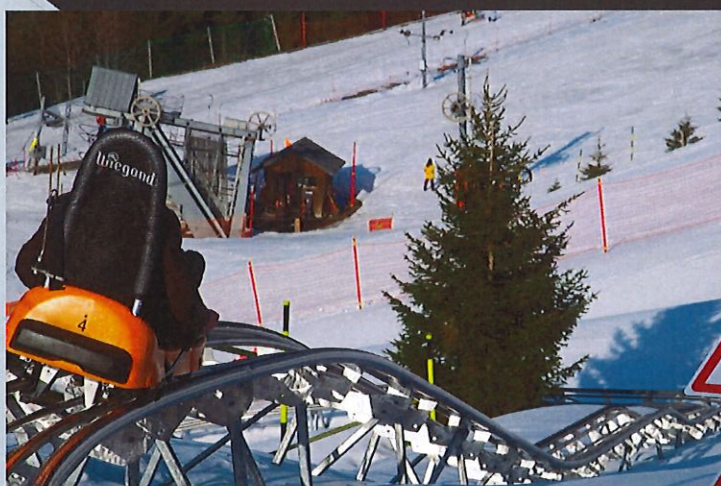
Cyclage et décyclage  
des luges simple et  
rapide par palan  
motorisé

**Wiegand**

WORLD OF SLIDES

**CARA  
TECH**

## La piste de descente



**Wiegand**

WORLD OF SLIDES

**CARA  
TECH**

## La piste de descente



Tubes extérieurs inox de roulement et guidage  
Tubes intérieurs inox de freinage  
Lame centrale de ralentissement (alu ou cuivre)

**Wiegand**

WORLD OF SLIDES

**CARA  
TECH**

## Les luges



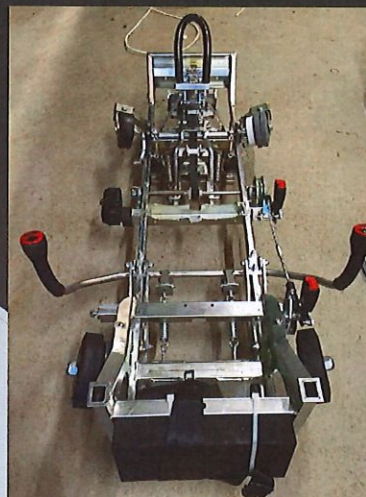
**Wiegand**

WORLD OF SLIDES

**CARA  
TECH**



## Les luges



**Wiegand**

WORLD OF SLIDES

**CARA  
TECH**

## 2ème partie: le projet de Super Besse

Carte sans titre  
Rédigez une description pour votre carte



Google Earth

**Wiegand**

WORLD OF SLIDES

**CARA  
TECH**



## Caractéristiques de l'installation

- La dénivelée: 130 m
- La pente moyenne du remonte-luges: 26%
- La longueur du remonte-luge: 500 m
- La longueur de la descente: 1 300 m
- Une boucle de 1 800 m

Wiegand

WORLD OF SLIDES

CARA  
TECH