

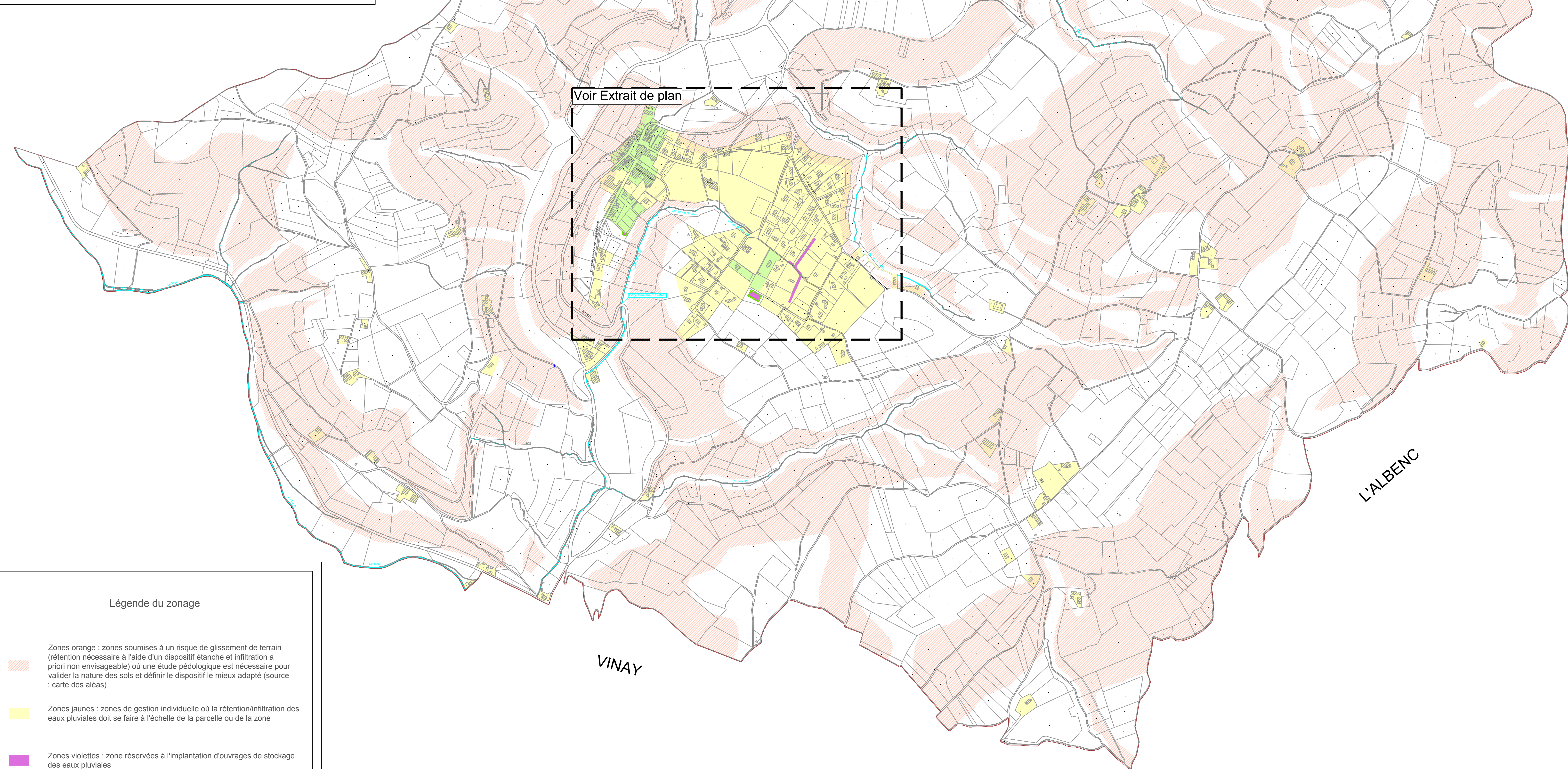
ETUDE



Dossier n° : 380-06		MODIFICATIONS	
Index	Date	Objet	
Plan n° : 30 080	A		
Date : 08/01/2017	B		
Echelle : 1/5000	C		
Dessiné par : ROM	D		

Nota

Bureau d'Etudes techniques - Cent'Alp - Parc du Pommarin
 137 rue Mayoussard - 38430 MOIRANS
 Tel : 04.76.35.39.58 - Fax: 04.76.35.67.14
 Email: alpeudes@alpeudes.fr

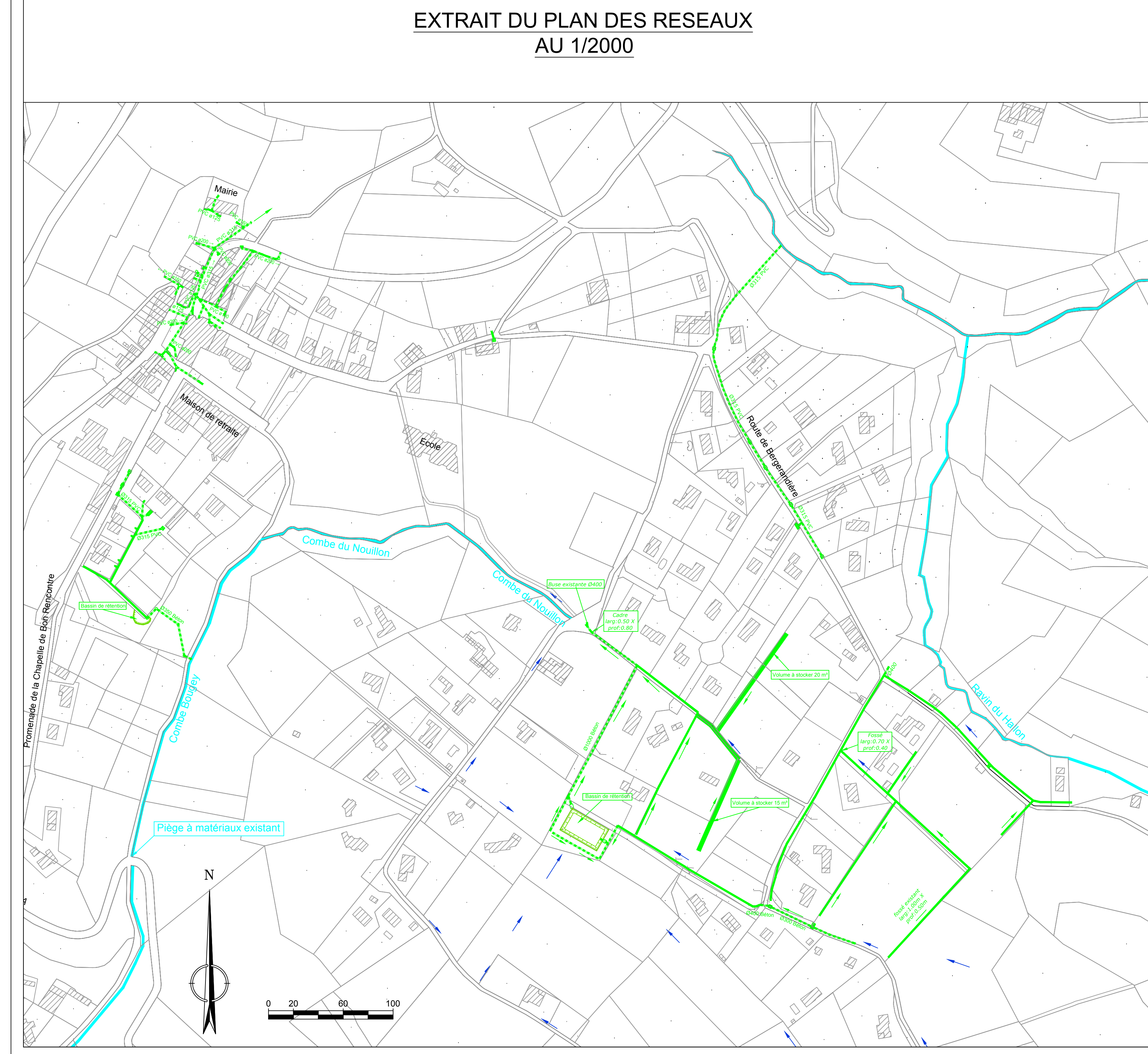


Zones orange : zones soumises à un risque de glissement de terrain (rétention nécessaire à l'aide d'un dispositif étanche et infiltration a priori non envisageable) où une étude pédologique est nécessaire pour valider la nature des sols et définir le dispositif le mieux adapté (source : carte des aléas)



Zones jaunes : zones de gestion individuelle où la rétention/infiltration des eaux pluviales doit se faire à l'échelle de la parcelle ou de la zone

Zones violettes : zone réservées à l'implantation d'ouvrages de stockage des eaux pluviales

Zones vertes : zones urbanisées où les eaux pluviales sont gérées préférentiellement à la parcelle, où le raccordement sur le réseau public d'eaux pluviales est autorisé exclusivement pour les habitations existantes implantées en limite de voies publiques et ne concerne que les eaux pluviales qui s'écoulent naturellement vers ces voies publiques



RESEAUX EXISTANT

- Réseau EP
-  Fossé
-  Grilles
-  Regard de visite
- Axe d'écoulement
- Axe de ruissellement

RESEAUX PROJETES

- Fossés/Incues

DIVERS

- Réseau hydrographique