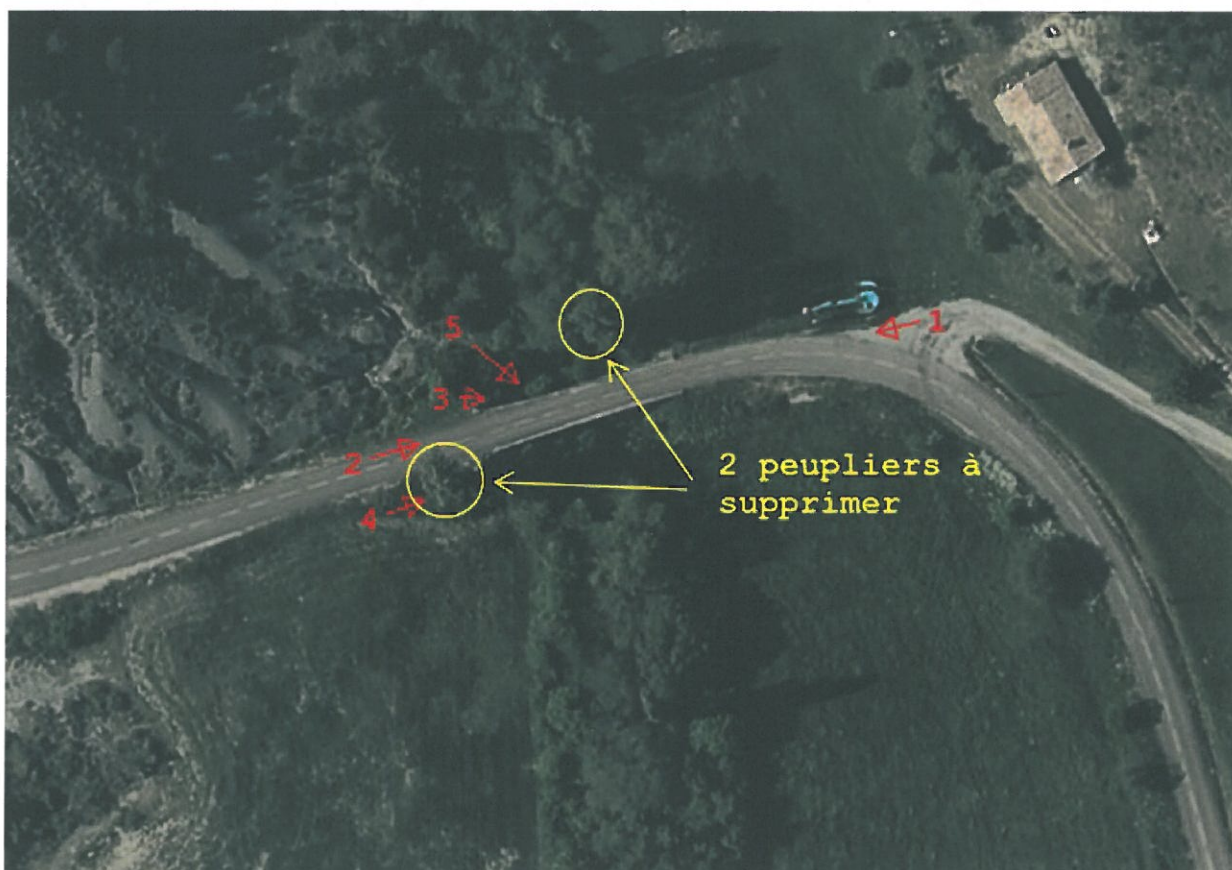


RD 173 - Reconstruction du pont sur le ruisseau de Trémont -
Commune d'Arnayon

Dossier photos état actuel



Pont sur le ruisseau de Trémont- repérage des photos



Photo 1 - vue generale sur l'ouvrage – rive gauche

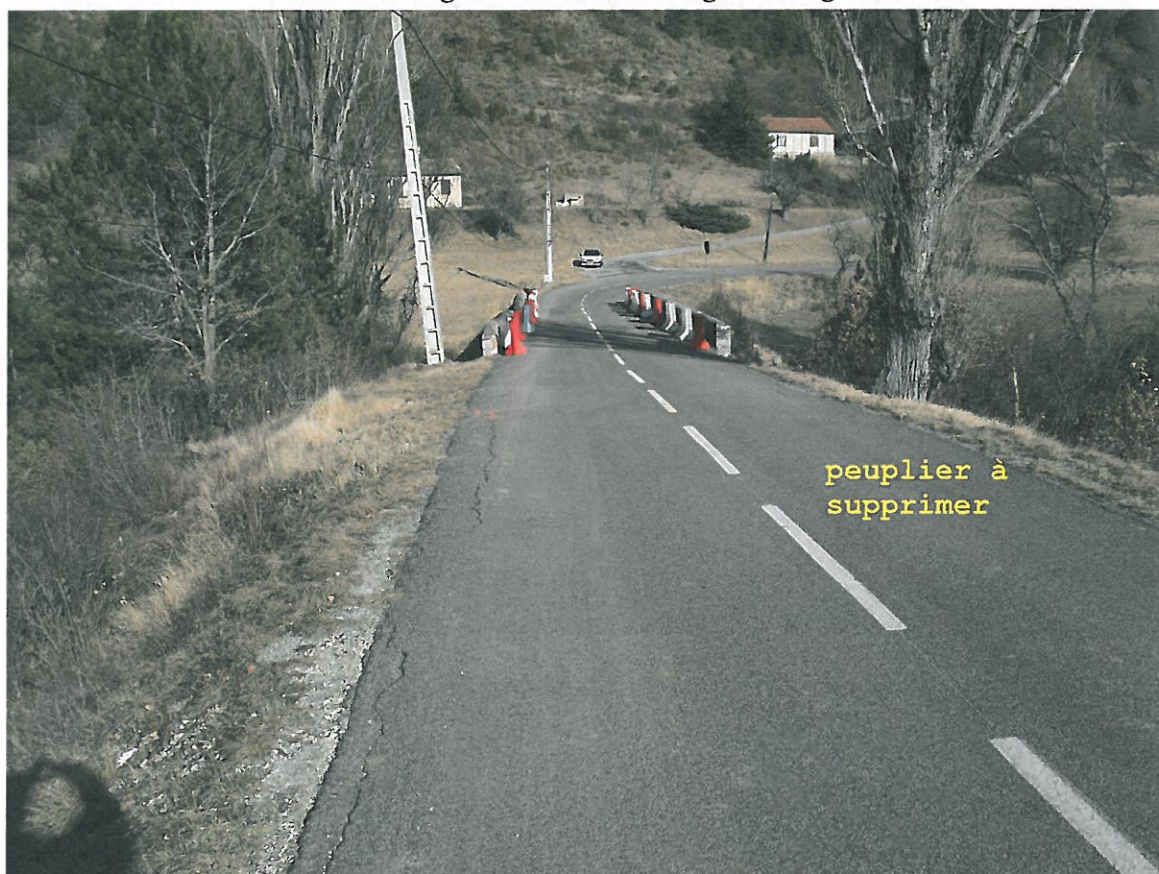


Photo 2 - vue generale sur l'ouvrage – rive droite