

Etude de la desserte du pôle commercial

Communes d'Epagny / Metz-Tessy



Etude de trafic – Synthèse



TRANSMOBILITES

Agence de Lyon : 146 Avenue Félix Faure - 69 003 LYON

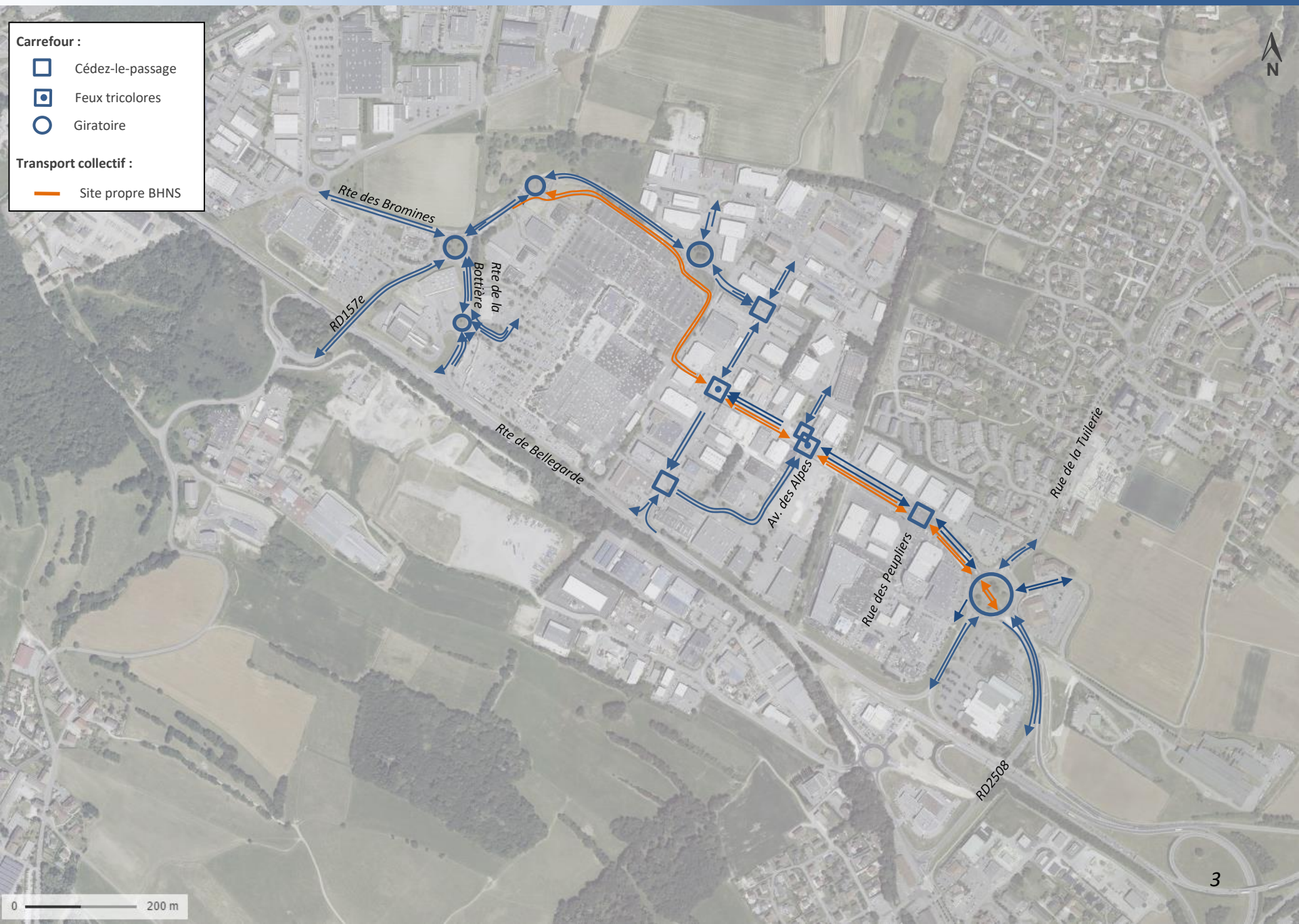
Siège Social : 16 Route de la Gavotte - 13 015 MARSEILLE

Tel : 04.91.03.68.59 – Fax : 04.91.60.39.01

Email : b.joguet@transmobilités.com
laura.vialet-guichard@transmobilités.com

Avril 2018

DIAGNOSTIC





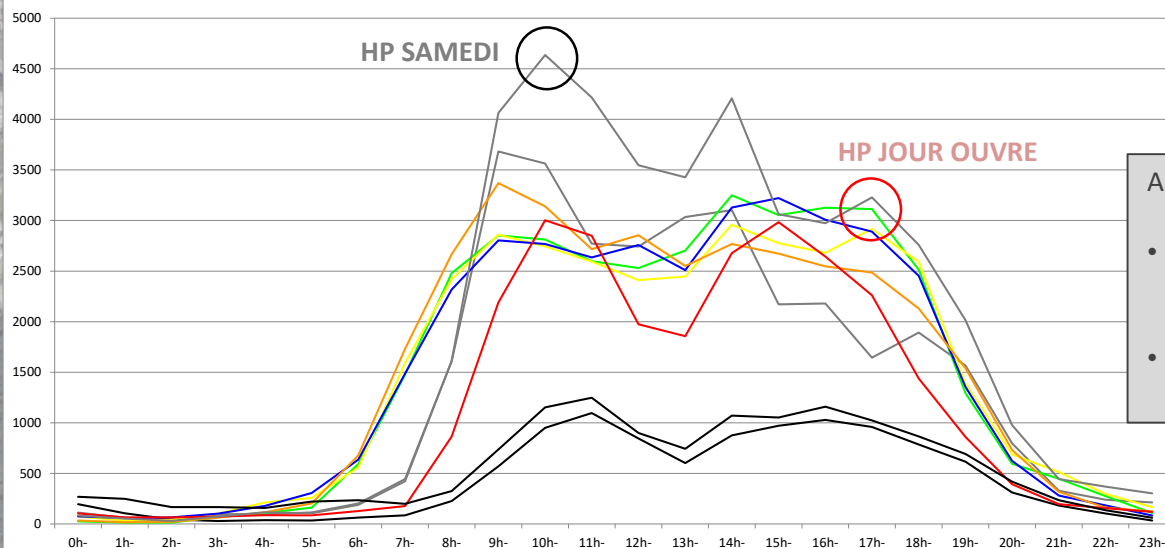
Actuellement, on note un **trafic soutenu aux entrées / sorties principales de la zone commerciale d'Epagny** (Est et Ouest) et des trafics plus modérés à faibles Rue de la Tuilerie et Avenue des Alpes.

xxx Trafic Moyen Journalier
Xxx Trafic Moyen Journalier Ouvré
xx% Taux de PL

- < 4 000 véh/j : trafic faible
- 4 000 – 10 000 véh/j : trafic modéré
- 10 000 – 16 000 véh/j : trafic soutenu
- > 16 000 véh/j : trafic élevé



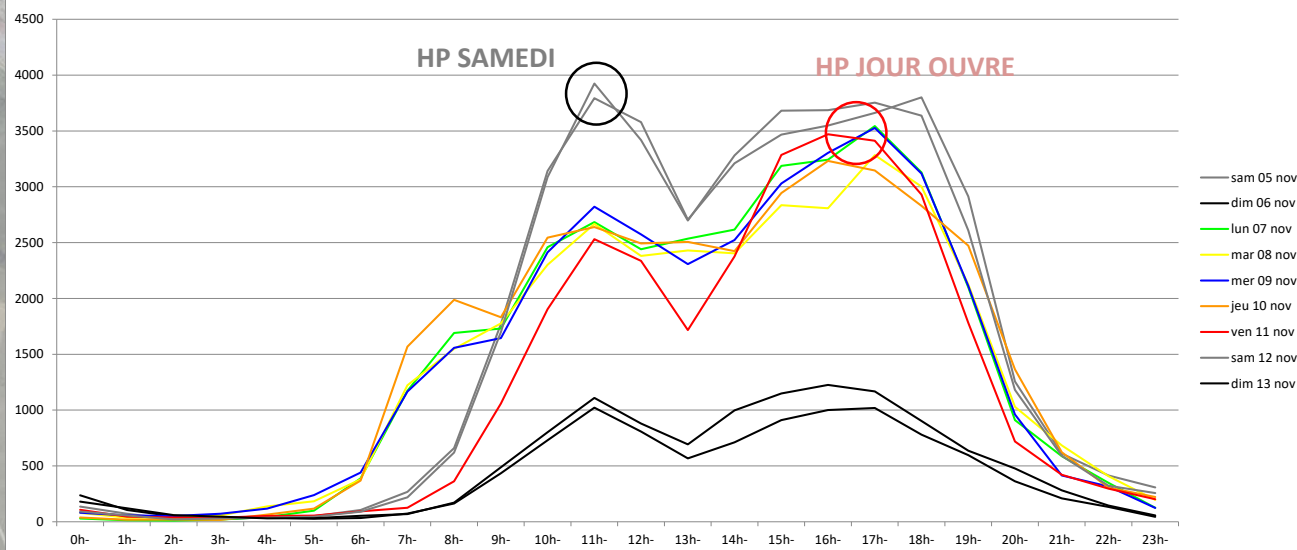
Evolutions horaires des trafics UVP pour chaque jour en entrée de la zone commerciale



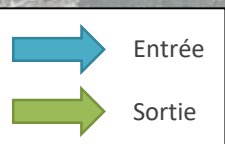
A noter :

- Des courbes de trafic témoignant de **flux domicile – travail en semaine**.
- Des **trafics d'autant plus important le samedi qu'en semaine**, caractéristiques des zones commerciales.

Evolutions horaires des trafics UVP pour chaque jour en sortie de la zone commerciale

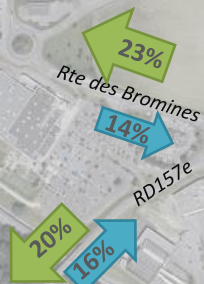


— sam 05 nov
— dim 06 nov
— lun 07 nov
— mar 08 nov
— mer 09 nov
— jeu 10 nov
— ven 11 nov
— sam 12 nov
— dim 13 nov



On note en moyenne :

- Des entrées globalement réparties depuis Route des Bromines, RD157e, Rte de la Botterie, Rue de la Tuilerie et RD2508.
- Trois sorties principales Rte des Bromines, RD157e et RD2508.
- Une entrée/sortie centrale Av. des Alpes est très peu utilisée.



Rte de Bellegarde



Marge de manœuvre confortable en prévision d'un report de trafic en accès à la zone par l'Avenue des Alpes.

Rue des Peupliers






Charge globale en UVP/h

XXX Charge globale


 < 1 200 : trafic faible 1 200 – 1 500 : trafic modéré > 1 500 : trafic élevé

Le vendredi soir, les charges de trafic sont importantes sur la plupart des carrefours de la zone commerciale d'Epagny. Le carrefour d'entrée Est du pôle est le plus emprunté.

Carrefour :

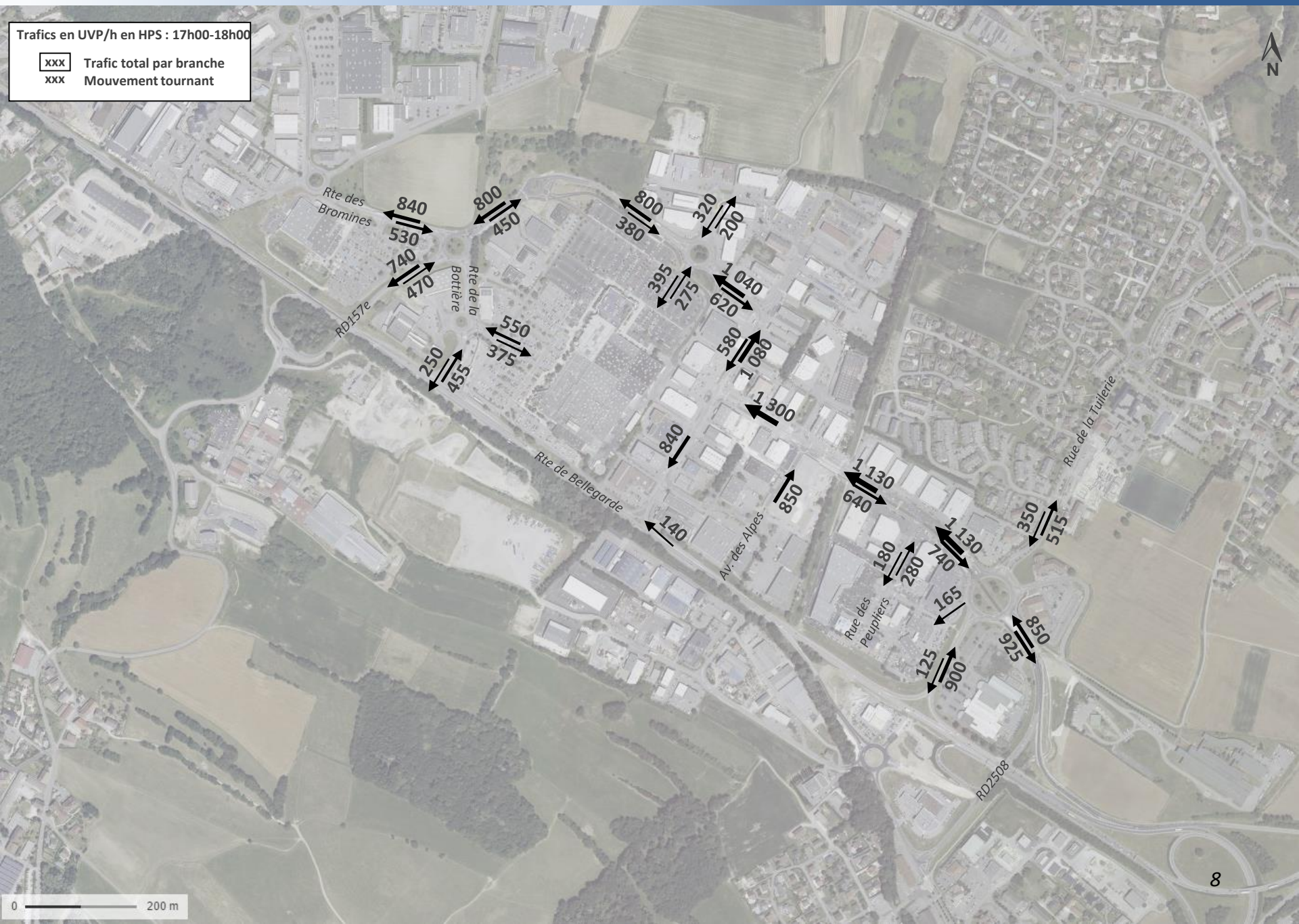
-  Cédez-le-passage
-  Feux tricolores
-  Giratoire

Transport collectif :

-  Site propre BHNS

Traffics en UVP/h en HPS : 17h00-18h00

xxx Trafic total par branche
xxx Mouvement tournant






Charge globale en UVP/h

XXX Charge globale


 < 1 200 : trafic faible 1 200 – 1 500 : trafic modéré > 1 500 : trafic élevé

Le samedi matin, les **charges de trafic** sont également importantes sur la **plupart des carrefours de la zone commerciale d'Epagny**. Le carrefour d'entrée Est du pôle est le plus emprunté.

Carrefour :

-  Cédez-le-passage
-  Feux tricolores
-  Giratoire

Transport collectif :

-  Site propre BHNS

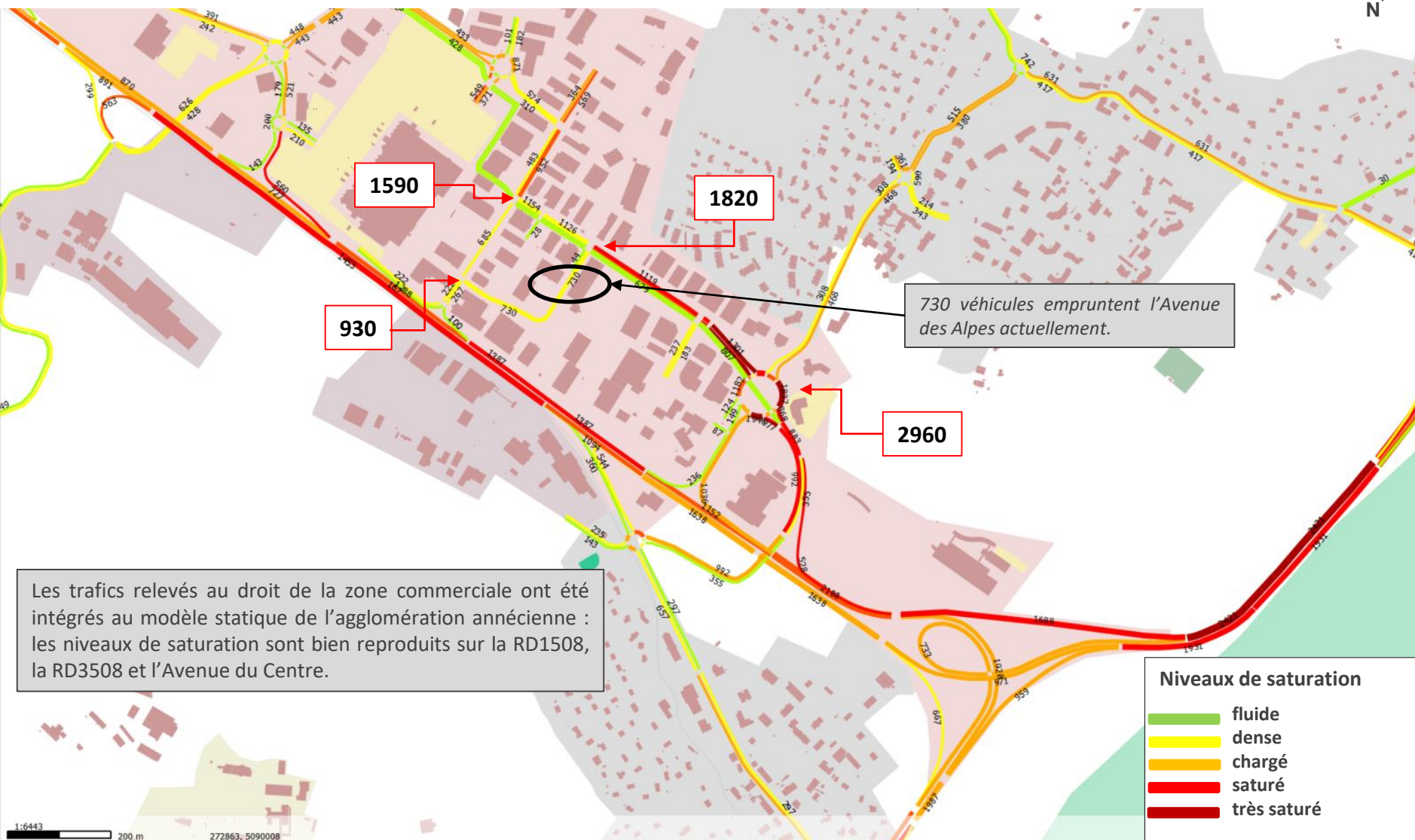
Traffics en UVP/h en HP : 10h45-11h45

xxx Trafic total par branche
xxx Mouvement tournant



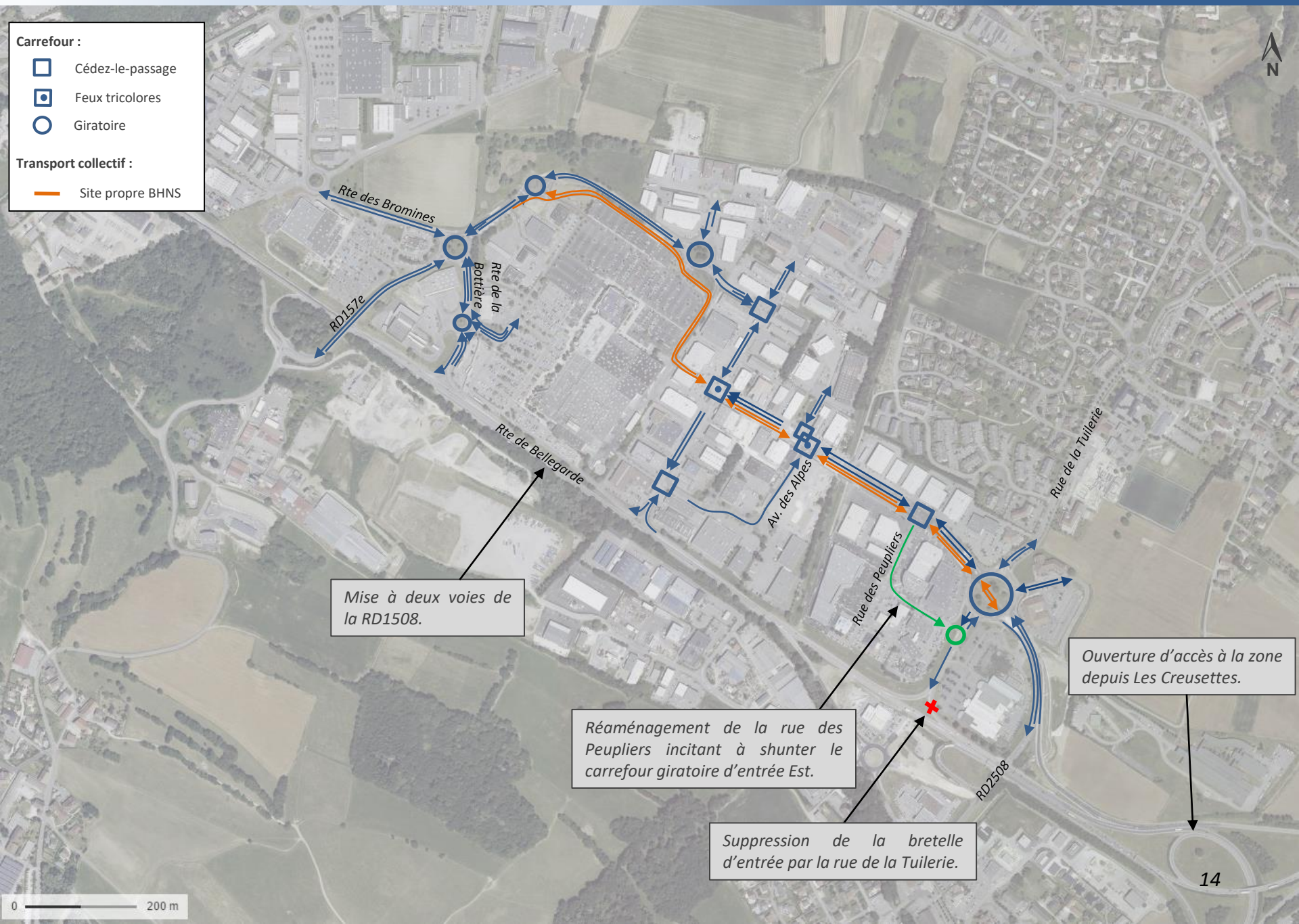


Trafics et niveaux de saturation modélisés en HPS semaine

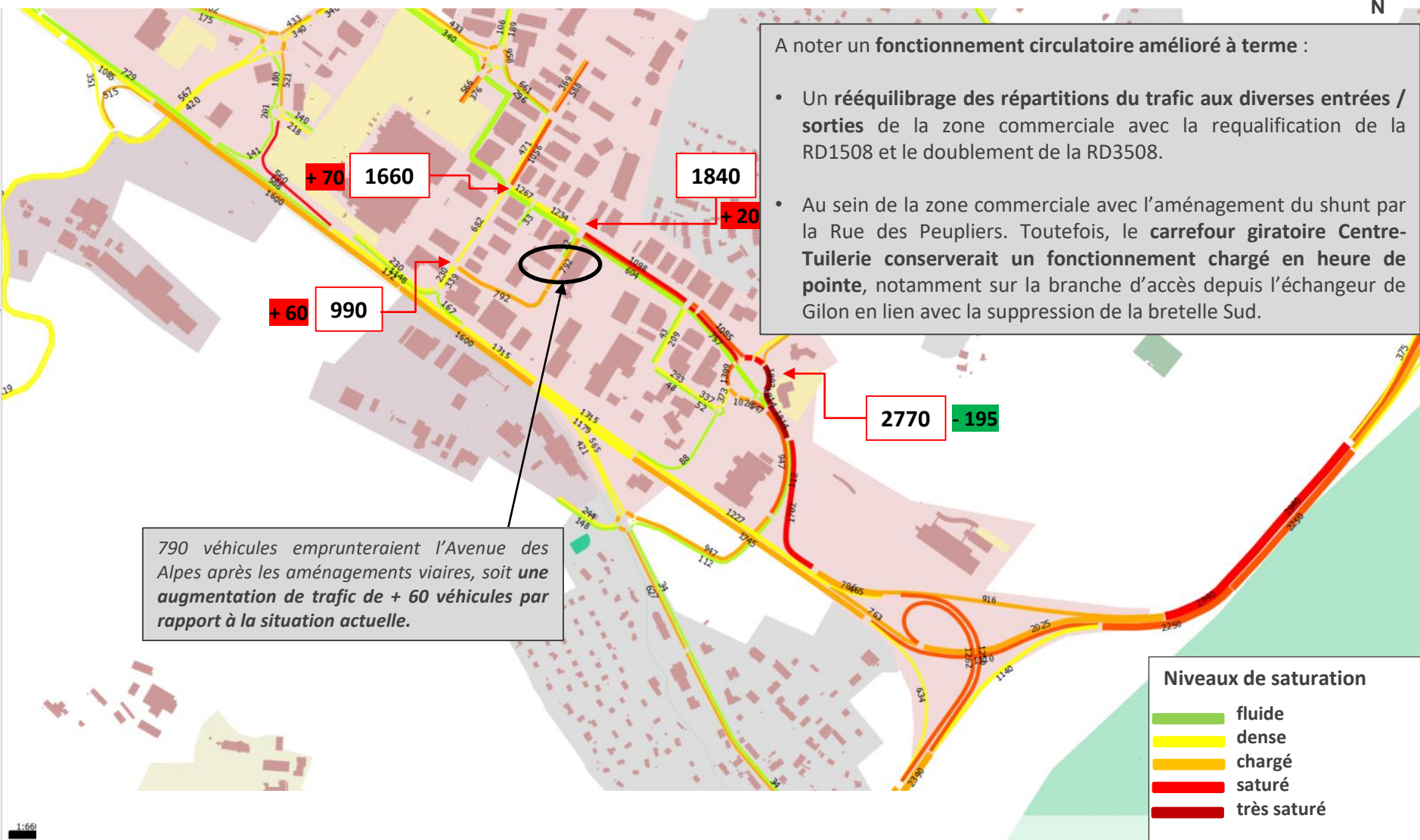


FIL DE L'EAU : HORIZON 2021

Situation modélisée au fil de l'eau (sans projet commercial)



Trafics et niveaux de saturation modélisés en HPS semaine en 2021



PHASE PROJET : HORIZON 2021

*Evaluation des trafics projetés sur réseau interne viaire actuel (**avec projet commercial**)*

	Surface projetée (SdP en m²)	Génération de trafic projetée (en UVP/h)	
		Jour ouvré HPS	Samedi HPM
Equipement maison/personne/sport et loisirs (ratios : JO 0,03 / wd 0,04)	7 200	+ 215 UVP/h/sens	+ 290 UVP/h/sens
Loisirs (ratios : JO 0,02 / wd 0,03)	2 000	+ 40 UVP/h/sens	+ 60 UVP/h/sens
Restaurants (sans drive) (ratios : JO 0,02 / wd 0,03)	1 700	<i>négligeable en HP</i>	<i>négligeable en HP</i>
TOTAL	10 900	+ 255 UVP/h/sens	+ 350 UVP/h/sens
Hypothèse de foisonnement interne au projet commercial -> loisirs vers commerces : 30%		+ 245 UVP/h/sens*	+ 330 UVP/h/sens*

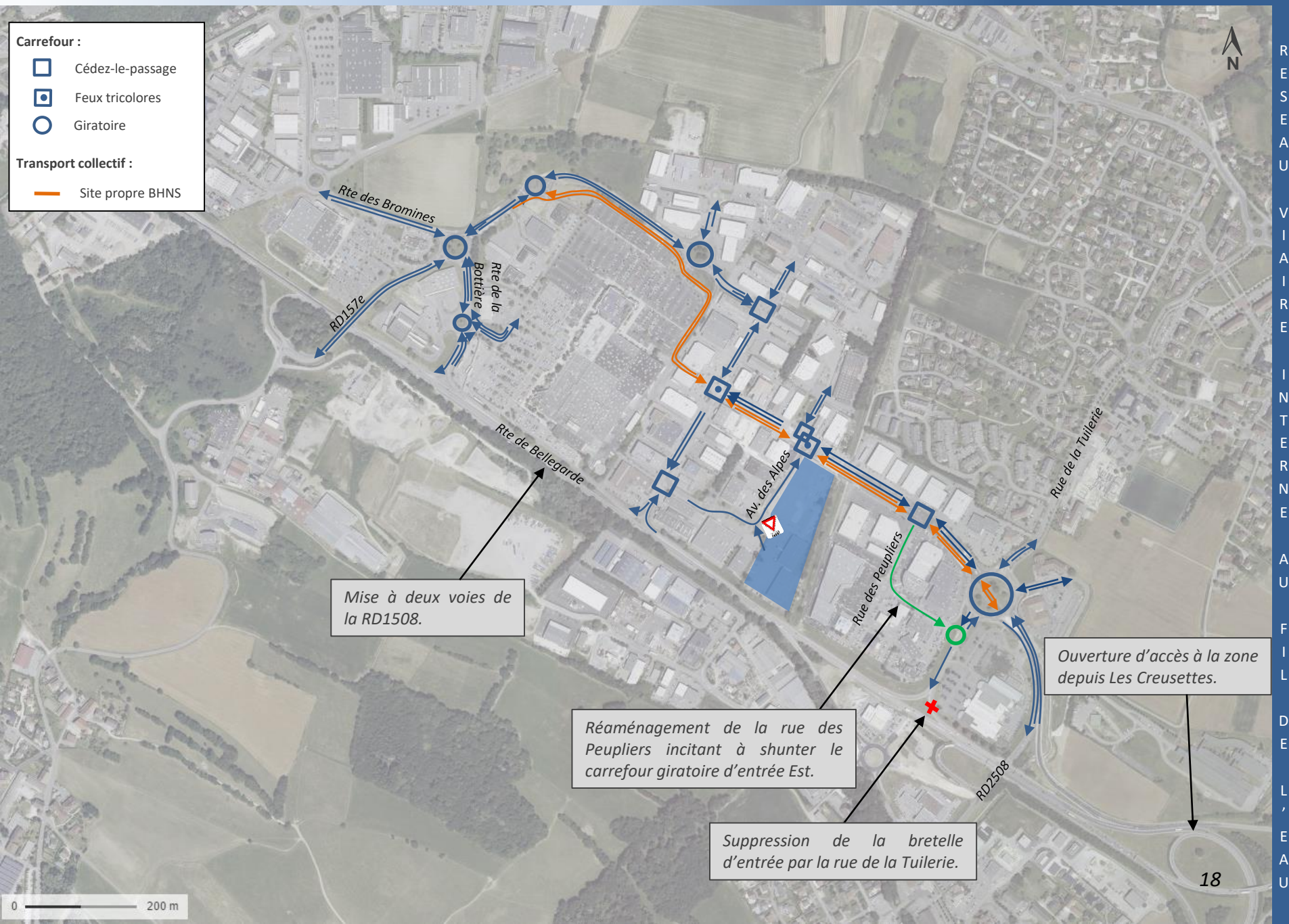
**trafic intégrés au modèle selon une hypothèse de foisonnement interne à la zone d'Epagny de 50%*

STATIONNEMENT : surdimensionné à 620 places (conformément au PLU)

-> capacité largement suffisante pour absorber les hypothèses de trafic les plus hautes le samedi en HPS et sans prise en compte :

- du foisonnement des trafics avec l'ensemble de la zone commerciale,
- de l'augmentation de la fréquentation actuelle du BNHS.





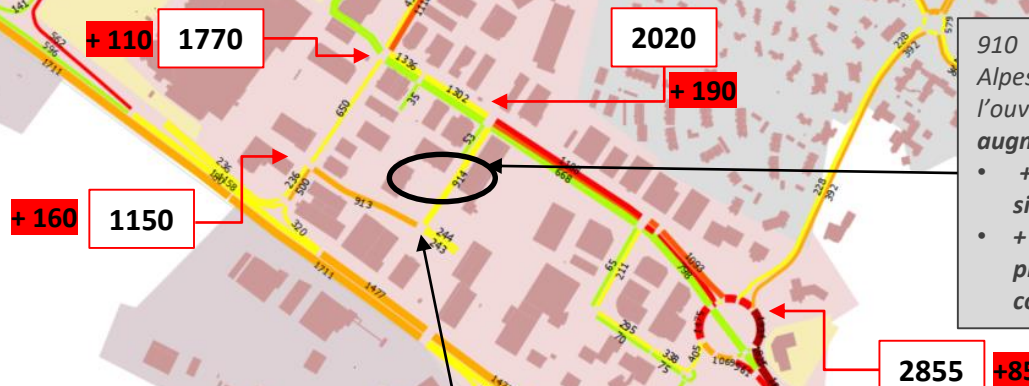
Trafics et niveaux de saturation modélisés en HPS semaine en 2021



A noter un **fonctionnement circulaire amélioré** par rapport à la situation actuelle et similaire au fonctionnement attendu en situation au fil de l'eau en 2021.

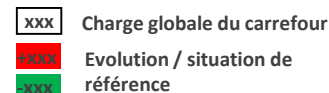
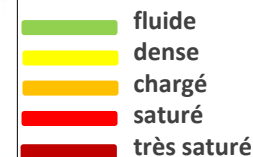
910 véhicules emprunteraient l'Avenue des Alpes après les aménagements viaires et l'ouverture du projet commercial, soit **une augmentation de trafic de :**

- + 180 véhicules par rapport à la situation actuelle,
- + 120 véhicules par rapport à la situation projetée de référence (hors projet commercial).



Le **carrefour d'accès au projet** présenterait une charge globale faible inférieure à 1 200 véhicules/h, et **pourrait donc être géré par perte de priorité au droit de l'Avenue des Alpes.**

Niveaux de saturation



SYNTHESE : HORIZON 2021

