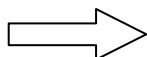


Aménagement de l'espace débutants du Plateau du Rosay

Commune : LE GRAND-BORNAND

Dossier Cas par Cas



- 1- Formulaire
- 2- Projet
- 3- Photos environnement proche et lointain
- 4- Relevés floristiques et faunistiques

13-022 PDG.doc

INDICE	DATE	ETAB.	VERIF.	OBSERVATIONS - MODIFICATIONS
0	02-10-2013	MG	DL	Première diffusion

ABEST
Ingénierie

75 rue Dérobert - 73400 UGINE
Tél. 04 79 89 75 75 - Fax 04 79 89 75 76
Mél. ingenierie@abest.fr - <http://www.abest.fr>

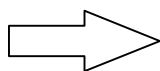
**LE GRAND
BORNAND**

— STATION  VILLAGE —

AMENAGEMENT DE L'ESPACE DEBUTANTS DU PLATEAU DU ROSAY

Commune : GRAND-BORNAND

PROJET



- 1- Plan de situation
- 2- Plan Général des Travaux
- 3- Plan des abords du projet

Réf.fichier : P:\2013\13-022\13-022 plateau Rosay - Cas par cas.dwg

ECHELLE : 1/25 000

INDICE	DATE	ETAB.	VERIF.	OBSERVATIONS-MODIFICATIONS
0	02-10-13	MG		PREMIERE DIFFUSION

Plan de situation

Projet

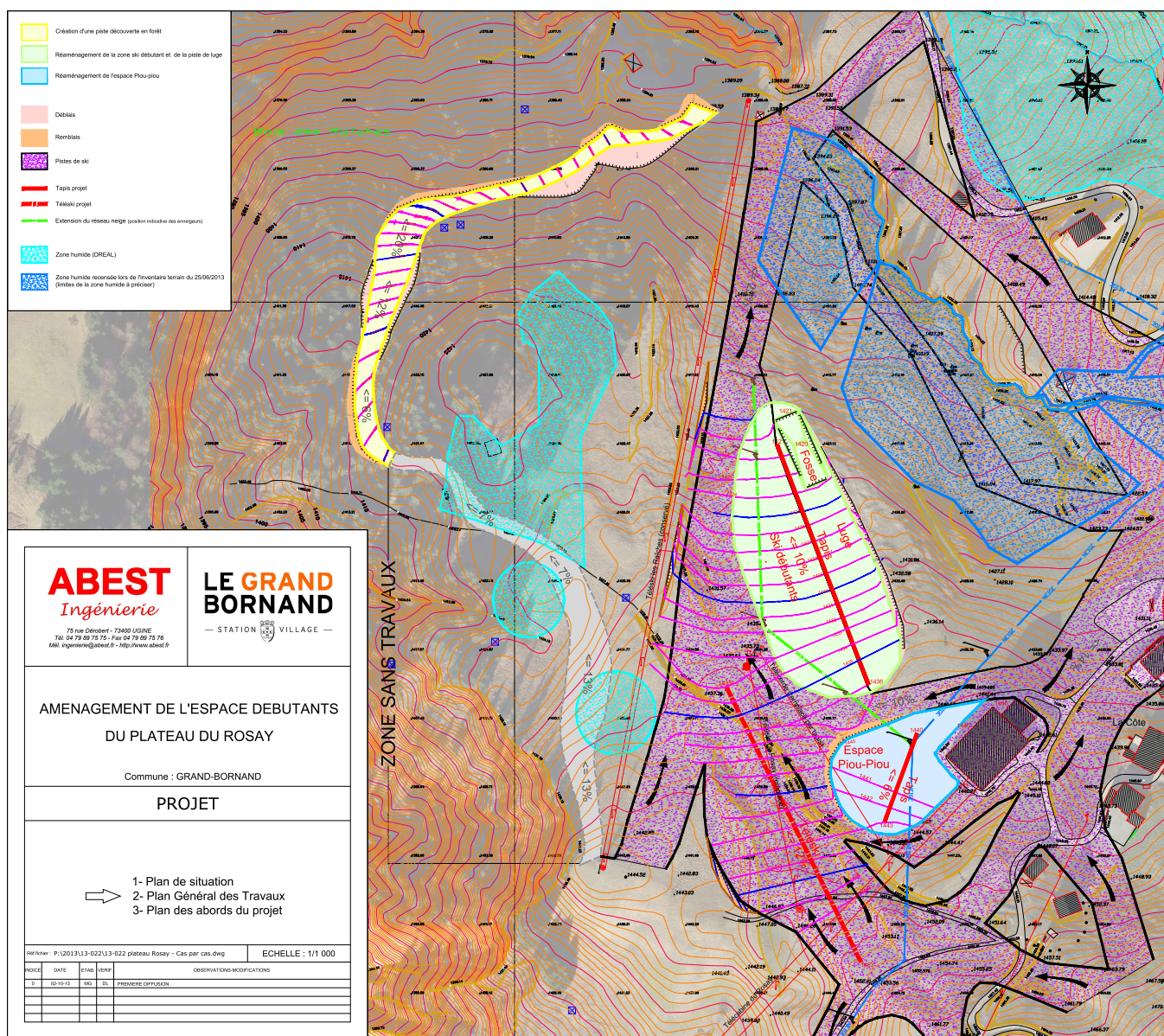


le Grand Bornand

1/25 000

500 m





ABEST
Ingénierie

75 rue Dérobert - 73400 UGINE
Tél. 04 79 89 75 75 - Fax 04 79 89 75 76
Mél. ingenierie@abest.fr - <http://www.abest.fr>

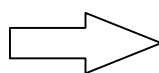
**LE GRAND
BORNAND**

— STATION  VILLAGE —

AMENAGEMENT DE L'ESPACE DEBUTANTS DU PLATEAU DU ROSAY

Commune : GRAND-BORNAND

PROJET

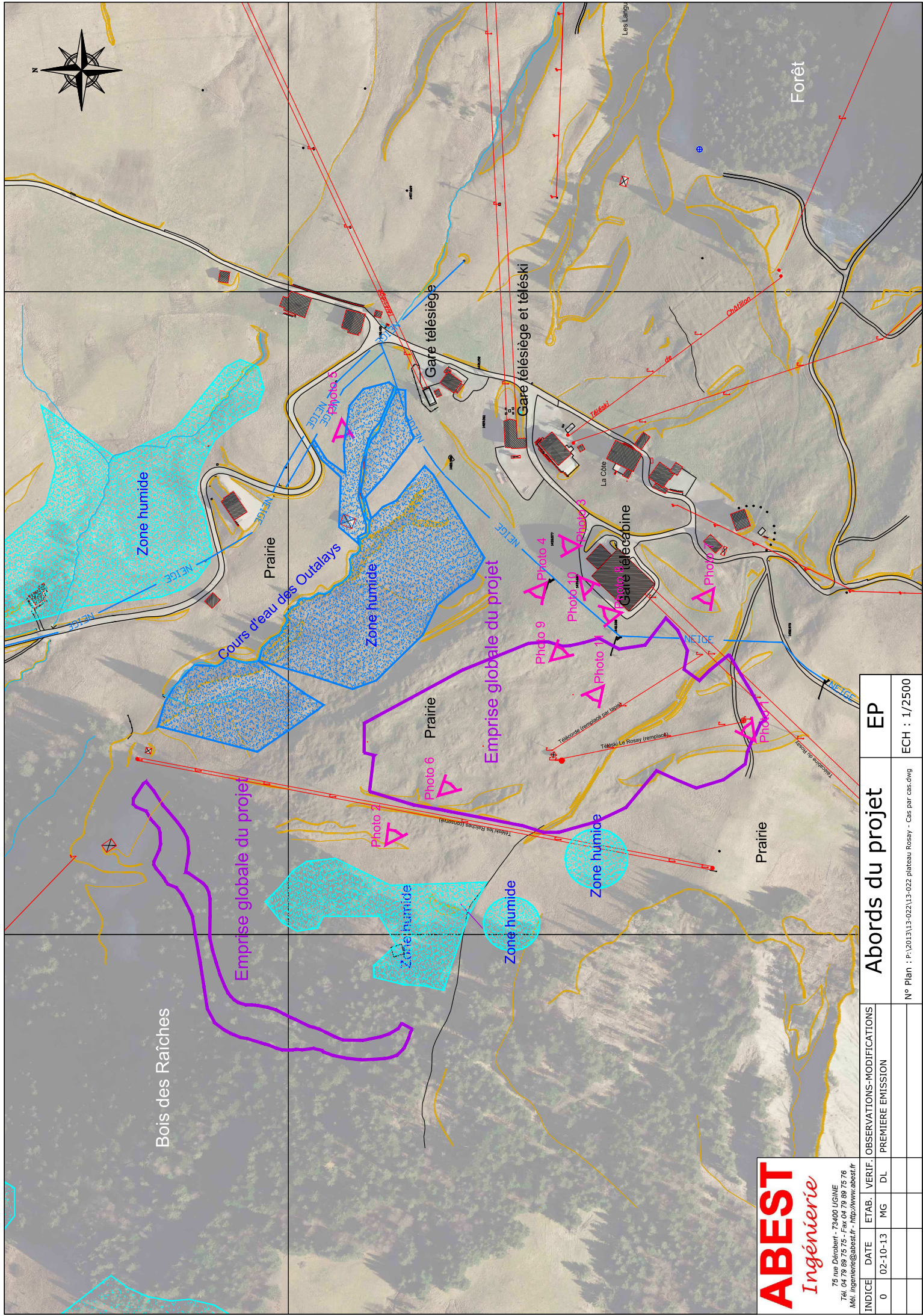


- 1- Plan de situation
- 2- Plan Général des Travaux
- 3- Plan des abords du projet

Réf.fichier : P:\2013\13-022\13-022 plateau Rosay - Cas par cas.dwg

ECHELLE : 1/2 500

INDICE	DATE	ETAB.	VERIF.	OBSERVATIONS-MODIFICATIONS
0	02-10-13	MG		PREMIERE DIFFUSION



ABEST
Ingénierie

75 rue Dürbach - 73400 USINE
Tél : 04 78 89 73 73 - Fax : 04 78 75 76
Mail : ingenierie@abest.fr - <http://www.abest.fr>

INDICE	DATE	ETAB.	VERIF.	OBSERVATIONS-MODIFICATIONS	
				PREMIERE EMISSION	
0	02-10-13	MG	DL		

Abords du projet		EP
N° Plan : P\2013\13-02\13-022 plateau Rosay - Cas par cas.dwg		ECH : 1/2500

Aménagement de l'espace débutants du Plateau du Rosay

Commune : LE GRAND-BORNAND

Dossier Cas par Cas

-
- 1- Formulaire
 - 2- Projet
 - 3- Photos environnement proche et lointain
 - 4- Relevés floristiques et faunistiques

13-022 PDG.doc

INDICE	DATE	ETAB.	VERIF.	OBSERVATIONS - MODIFICATIONS
0	02-10-2013	MG	DL	Première diffusion

PHOTOS DE LA ZONE A AMENAGER – VUE DE LOIN (25/06/13)







P4



P5

P6





P7

PHOTOS DE LA ZONE A AMENAGER – VUE DE PRES (25/06/13)



P8



P9



P10

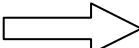


P11

Aménagement de l'espace débutants du Plateau du Rosay

Commune : LE GRAND-BORNAND

Dossier Cas par Cas

- 1- Formulaire
2- Projet
3- Photos environnement proche et lointain
4- Relevés floristiques et faunistiques
- 

13-022 PDG.doc

INDICE	DATE	ETAB.	VERIF.	OBSERVATIONS - MODIFICATIONS
0	02-10-2013	MG	DL	Première diffusion

Nom latin	Nom français	Directive Habitats	Conv. Berne	Protection Nationale	Protection Régionale	Liste rouge nationale	Liste rouge régionale	Milieu où espèce rencontrée	Date obs
<i>Ajuga reptans</i>	Bugle rampant							Prairie pâturée (38.1)	25/06/2013
<i>Alchemilla glaucescens</i>	Alchémille glauque							Prairie humide (37.2)	25/06/2013
<i>Anthyllis vulneraria</i>	Anthyllide vulnéraire							Prairie pâturée (38.1)	25/06/2013
<i>Asplenium sp.</i>	Asplénium sp.							Sur pierres bordant chemin	25/06/2013
<i>Bellidiastrum michellii</i>	Grande pâquerette des montagnes/Fausse pâquerette / Aster de Micheli							Prairie humide (37.2)	25/06/2013
<i>Briza media</i>	Amourette							Prairie pâturée (38.1)	25/06/2013
<i>Carex nigra</i>	Laîche noire							Prairie humide (37.2)	25/06/2013
<i>Carum carvi</i>	Cumin des prés							Prairie humide (37.2)	25/06/2013
<i>Chaerophyllum sp.</i>	Chérophylle sp.							Prairie humide (37.2)	25/06/2013
<i>Chaerophyllum villarsii</i>	Cerfeuil de Villard							Prairie pâturée (38.1)	25/06/2013
<i>Cirsium palustre</i>	Cirse des marais							Prairie humide (37.2)	25/06/2013
<i>Crepis aurea</i>	Crépide orangée							Prairie humide (37.2)	25/06/2013
<i>Cyanus montanus</i>	Centaurée des montagnes/Bleuet des montagnes							Prairie pâturée (38.1)	25/06/2013

<i>Dactylis glomerata</i>	Dactyle aggloméré										Prairie pâturée (38.1)	25/06/2013
<i>Dactylorhiza fuchsii</i>	Orchis de Fuchs									LC	Prairie humide (37.2)	25/06/2013
<i>Dactylorhiza maculata sp.</i>										DD ou LC selon espèce	Prairie humide (37.2)	25/06/2013
<i>Dactylorhiza majalis sp.</i>										DD ou NT selon espèce	Prairie humide (37.2)	25/06/2013
<i>Equisetum sp.</i>	Prêle sp.										Prairie humide (37.2)	25/06/2013
<i>Filipendula ulmaria</i>	Reine des près										Prairie humide (37.2)	25/06/2013
<i>Geranium pyrenaicum</i>	Géranium des Pyrénées										Prairie pâturée (38.1)	25/06/2013
<i>Geranium sylvaticum</i>	Geranium des bois										Prairie pâturée et prairie humide	25/06/2013
<i>Geum rivale</i>	Benoîte des ruisseaux										Prairie humide (37.2)	25/06/2013
<i>Hippocrepis comosa</i>	Hippocrepis à toupet										Prairie pâturée (38.1)	25/06/2013
<i>Lotus corniculatus</i>	Lotier corniculé										Prairie pâturée (38.1)	25/06/2013
<i>Luzula sp.</i>	Luzule sp.										Prairie humide (37.2)	25/06/2013
<i>Mentha longifolia</i>	Menthe à longues feuilles										Prairie humide (37.2)	25/06/2013
<i>Myosotis arvensis</i>	Myosotis des champs										Chemin	25/06/2013
<i>Myosotis sylvatica</i>	Myosotis des bois										Prairie humide (37.2)	25/06/2013
<i>Pinguicula vulgaris</i>	Grassette commune										Prairie humide (37.2)	25/06/2013
<i>Plantago media</i>	Plantain moyen										Prairie pâturée (38.1)	25/06/2013
<i>Polygala vulgaris</i>	Polygale commun										Prairie pâturée (38.1)	25/06/2013
<i>Potentilla erecta</i>	Potentille tormentille										Prairie pâturée (38.1)	25/06/2013
<i>Ranunculus acnitifolius</i>	Renoncule à feuilles d'aconit										Prairie humide (37.2)	25/06/2013

<i>Ranunculus bulbosus</i>	Renoncule bulbeuse									Prairie pâturée (38.1)	25/06/2013
<i>Rosa sp.</i>	Rosier sp.									Sur pierres bordant chemin	25/06/2013
<i>Rumex alpinus</i>	Rumex alpin									Prairie pâturée (38.1)	25/06/2013
<i>Sedum sp.</i>	Orpin sp.									Sur pierres bordant chemin	25/06/2013
<i>Silene dioica</i>	Silène dioïque / Compagnon rouge									Prairie pâturée et prairie humide	25/06/2013
<i>Sisymbrium austriaticum</i>	Sisymbre d'Autriche									Prairie pâturée (38.1)	25/06/2013
<i>Taraxacum campylodes</i>	Pissenlit									Prairie pâturée et chemin	25/06/2013
<i>Trollius europaeus</i>	Trolle d'Europe									Prairie humide (37.2)	25/06/2013
<i>Urtica dioica</i>	Ortie									Chemin	25/06/2013
<i>Valeriana dioica</i>	Valériane dioïque									Prairie humide (37.2)	25/06/2013
<i>Veratrum album</i>	Verâtre									Prairie pâturée et bors chemin	25/06/2013
<i>Veronica alpina</i>	Véronique des Alpes									Prairie pâturée (38.1)	25/06/2013

Classe	Nom latin	Nom français	Statut de protection			Statut de conservation			Milieu où espèce rencontrée
			Directive Habitats	Protection Nationale	Protection Régionale	Liste rouge mondiale	Liste rouge nationale	Liste rouge régionale	
Insecte	<i>Chrysolina ceorulans</i>	Chrysomèle bleuâtre							en reproduction dans zone humide (hors zone de projet)
Insecte	<i>Pyrgus alveus</i>	Hespérie du faux buis					LC		sur orchidée en zone humide (hors zone de projet)
Oiseau	<i>Phoenicurus ochrurus</i>	Rougequeue noir		Arrêté du 29 octobre 2009 art 3		LC	LC		Ubiquiste
Oiseau	<i>Saxicola rubetra</i>	Tarier des prés		Arrêté du 29 octobre 2009 art 3		LC	VU		Dans les prairies autour du cours d'eau des Outalays

La faune n'a pas fait l'objet de relevés spécifiques poussés, elle a été recensée lors des inventaires floristiques. Cet inventaire n'est pas exhaustif.