

Maitre d'Ouvrage

CAPi

PORTE DE L'ISÈRE

Communauté d'Agglomération
Porte de l'Isère
17 avenue du Bourg
38 081 L'Isle d'Abeau
Tél : 04 74 27 28 00
Fax : 04 74 27 69 00

Bureau d'Etudes

C2i

Conseil, Conception, Ingénierie

Conseils et études dans les domaines
de l'Eau et l'Environnement
Chemin de Taffignon 69639 CHAPONOST
Tél. : 04 72 66 89 00 - Fax : 04 78 51 03 87
Courriel : c2i@c2iconsel.fr

Département de l'Isère

Commune de Saint Alban de Roche

Zonage d'Assainissement

4	28.06.13	Remarques de la CAPI	L.D.	G.A.	
3	14.06.13	Remarques de la Mairie	L.D.	G.A.	
2	28.05.13	Remarques de la CAPI	L.D.	G.A.	
1	20.05.13	Création du document	L.D.	G.A.	
Ind	Date	Modifications	Etabli par	Vérifié par	

Affaire	Phase	PLAN	Ind.	Date	Echelle
EN70	VPL	2.2 ZA	4	28.06.13	1 - 5 000

LÉGENDE

Zonage parcellaire ou au projet d'aménagement des EP:

Gestion quantitative des EP:

Zone agricole ou naturelle: sans contraintes particulières

Zone urbanisée ou à urbaniser:
Infiltration des eaux pluviales dimensionnée pour une pluie de fréquence 30 ans

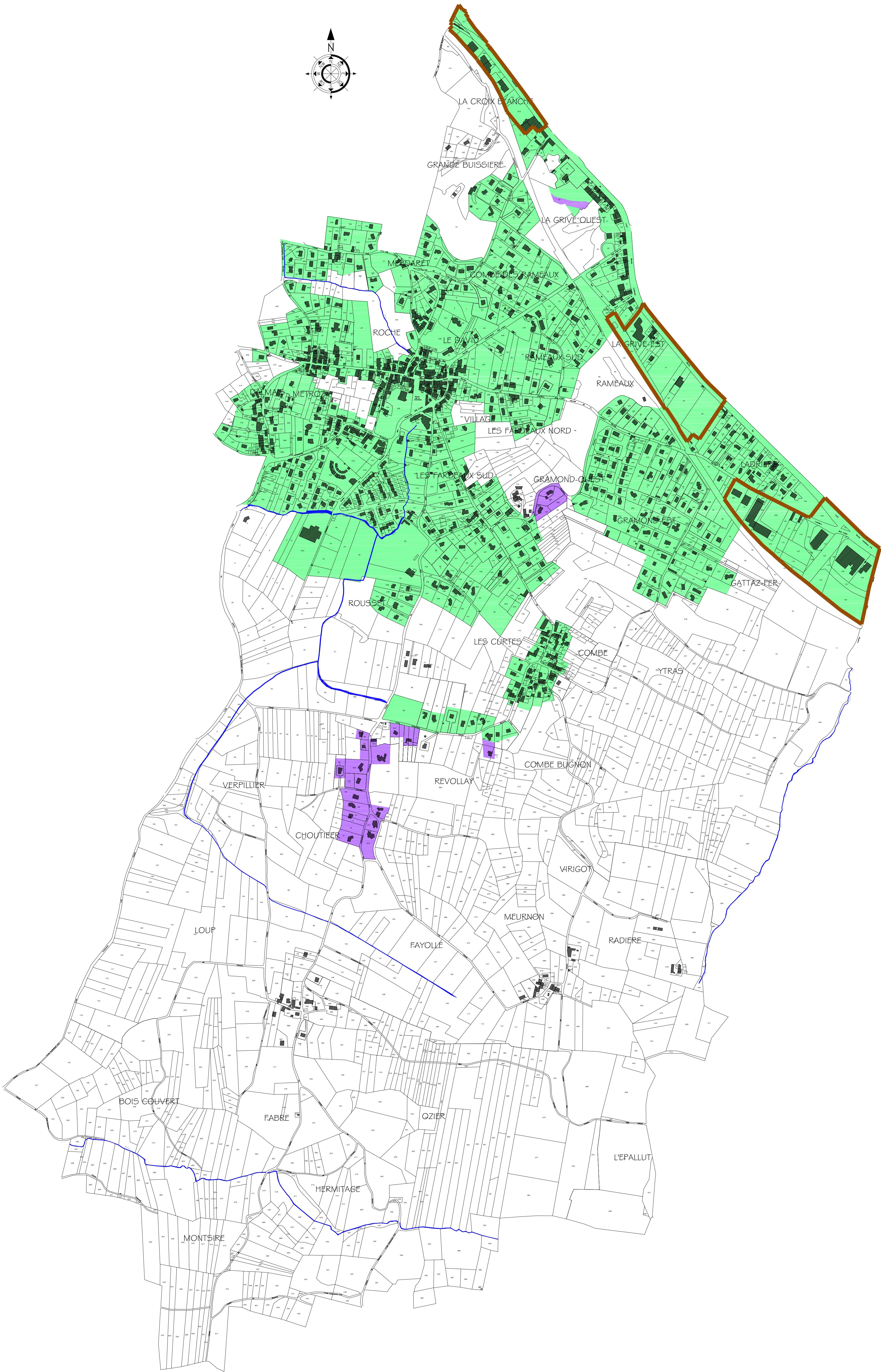
Zone urbanisée ou à urbaniser:
Infiltration des eaux pluviales interdite rejet dans le réseau ou le milieu superficiel avec rétention dimensionnée pour une pluie de fréquence 30 ans

Gestion qualitative des EP:

Zone d'activité industrielle:
La qualité des eaux de rejet doit correspondre à la qualité des eaux du milieu récepteur

Rappel sur le dimensionnement des ouvrages de rétention dans le cas d'un rejet dans le milieu naturel ou le réseau:

% imperméabilisé de la parcelle	Surface totale de la parcelle en m²			
	500	1000	2000	4000
10	1 m³	2 m²	4 m³	10 m³
20	2 m³	4 m³	12 m³	30 m³
30	3 m³	8 m³	20 m³	55 m³
40	4 m³	12 m²	30 m²	80 m³
50	6 m³	15 m²	40 m²	115 m³
70	10 m²	25 m²	70 m²	180 m²
90	14 m³	35 m³	95 m³	260 m³



ZA

Plan de zonage des Eaux Pluviales

2.2