



Département :  
HAUTE SAVOIE

Commune :  
EVIAN-LES-BAINS

Section : AB  
Feuille : 000 AB 01

Échelle d'origine : 1/1000  
Échelle d'édition : 1/1000

Date d'édition : 16/07/2014  
(fuseau horaire de Paris)

Coordonnées en projection : RGF93CC46  
©2012 Ministère de l'Économie et des  
Finances

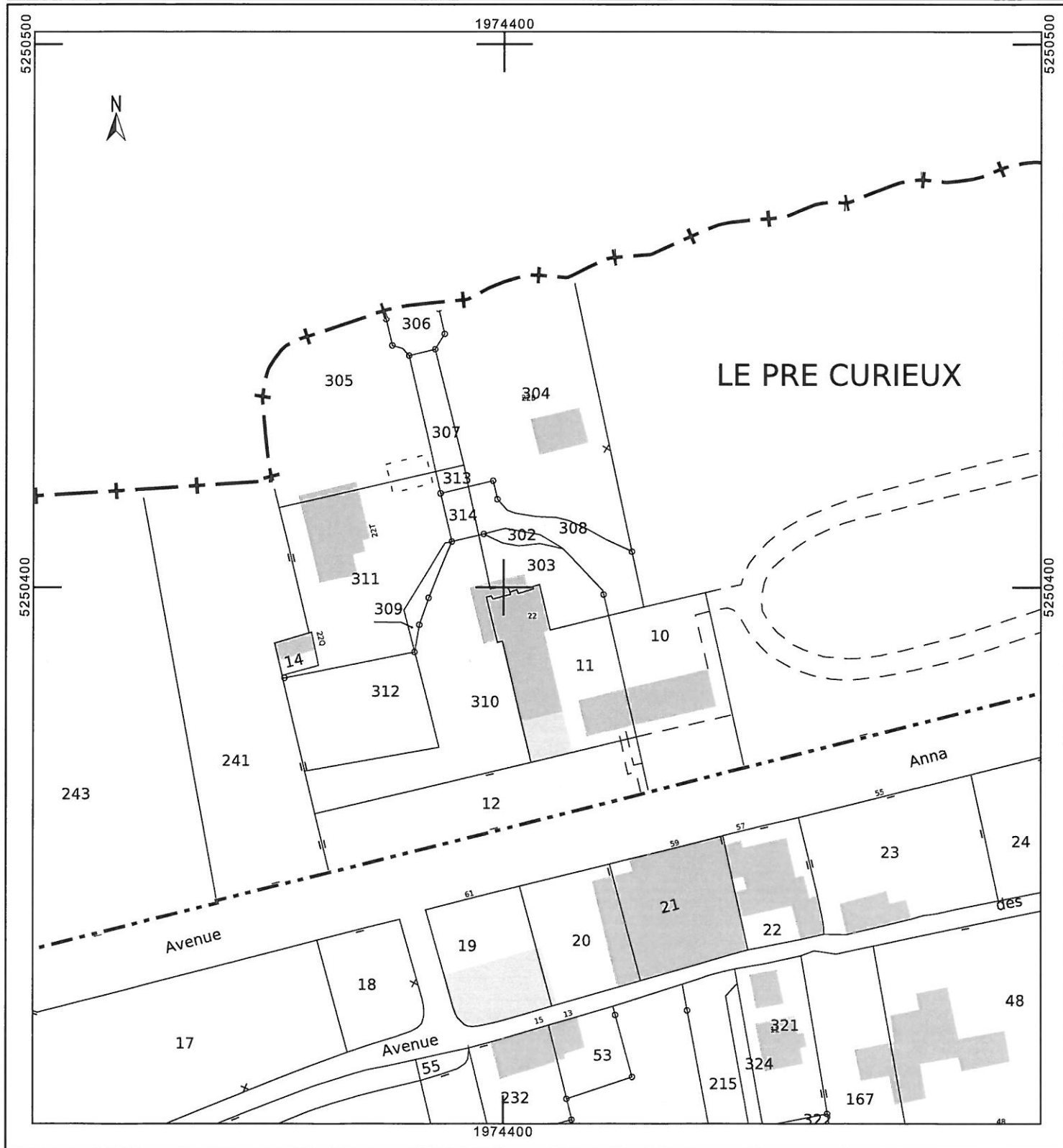
DIRECTION GÉNÉRALE DES FINANCES PUBLIQUES

EXTRAIT DU PLAN CADASTRAL

Le plan visualisé sur cet extrait est géré  
par le centre des impôts foncier suivant :  
Bureau antenne du cadastre de Thonon  
les bains  
36 rue Vallon 74203  
74203 THONON CEDEX  
tél. 04.50.26.79.36 -fax 0450267953  
bant.thonon-les-  
bains@dgfip.finances.gouv.fr

Cet extrait de plan vous est délivré par :

cadastre.gouv.fr







**PASCAL MARTIN**  
Travaux portuaires et publics  
Travaux spéciaux

SARL au capital de 1 000 000 € - RCS TRUNOY (51) 204 000 000 - 4000000000000000  
SIREN 400000000 - 74 000 000 000 - 74 000 000 000 - 74 000 000 000 - 74 000 000 000  
Site internet : [www.travaux-lac-lemans.com](http://www.travaux-lac-lemans.com) - Email : [pascal.martin@travaux-lac-lemans.com](mailto:pascal.martin@travaux-lac-lemans.com)

## Protection des berges de la propriété

14/08/2014

1

**COMMUNE D'EVIAN-LES-BAINS**

**PROPRIETE LA SAPINIERE**

**PROTECTION DES BERGES**



**Entreprise PASCAL MARTIN**

Travaux portuaires et publics  
74500 MAXILLY-SUR-LEMAN  
[www.travaux-lac-lemans.com](http://www.travaux-lac-lemans.com)





<div data-bbox="140 69 220 170"> </div> <div data-bbox="300 69 531 125"> <b>PASCAL MARTIN</b>  Travaux portuaires et publics  Travaux spéciaux </div> <div data-bbox="256 145 592 170"> <small> SARL au capital de 10 000 € - 10 rue de la République - 83000 Toulon  SIRET : 515 000 000 - 10 rue de la République - 83000 Toulon  N° de TVA : 205 123 456 789 - N° de TVA : 205 123 456 789  Site internet : www.pascalmartin.fr - Email : pascalmartin@pascalmartin.fr </small> </div>	<div data-bbox="691 129 1276 174"> <b>Protection des berges de la propriété</b> </div> <div data-bbox="691 179 1276 206"> 14/08/2014 3 </div>
---	---

## 2 - SOLUTIONS TECHNIQUES

### 1 - Projet de protection des berges

#### Plan du projet



Le projet consiste à la remise en place de la protection existante en enrochements.

Les berges sont environ à 0,75 mètre au dessus du lac, avec une profondeur de 0,50 m d'eau.

Les blocs existants seront repris depuis la barge avec une pelle hydraulique à grappin.


Les enrochements seront posés avec une pente de 3/2 environ pour être stables.

Nous réaliserons en pied de talus une bêche anti affouillements.

Pour les blocs d'apport, nous choisirons des blocs de 200 à 500 litres. Les blocs seront posés au grappin





 <p><b>PASCAL MARTIN</b> Travaux portuaires et publics Travaux spéciaux</p> <p><small>KARL, rue de la République - 44100 Nantes - Tél. 02 51 00 00 00 - Fax 02 51 00 00 01 SAGE, rue de la République - 44100 Nantes - Tél. 02 51 00 00 00 - Fax 02 51 00 00 01 Boulevard de la République - 44100 Nantes - Tél. 02 51 00 00 00 - Fax 02 51 00 00 01</small></p>	<p><b>Protection des berges de la propriété</b></p> <p>14/08/2014 5</p>
--	---

### 3 - PLANNING

Préparation et approvisionnement des blocs : les blocs sont sur place jusqu'à la reprise des travaux.

Délai d'exécution des travaux : quatre jours environ suivant les conditions météo.

### 4 - NOTICE D'INCIDENCE

Les travaux seront réalisés à partir d'une barge et les blocs seront mis en place au grappin, sans impact significatif sur l'environnement dans cette zone où il n'y a pas d'aménagement sensible.