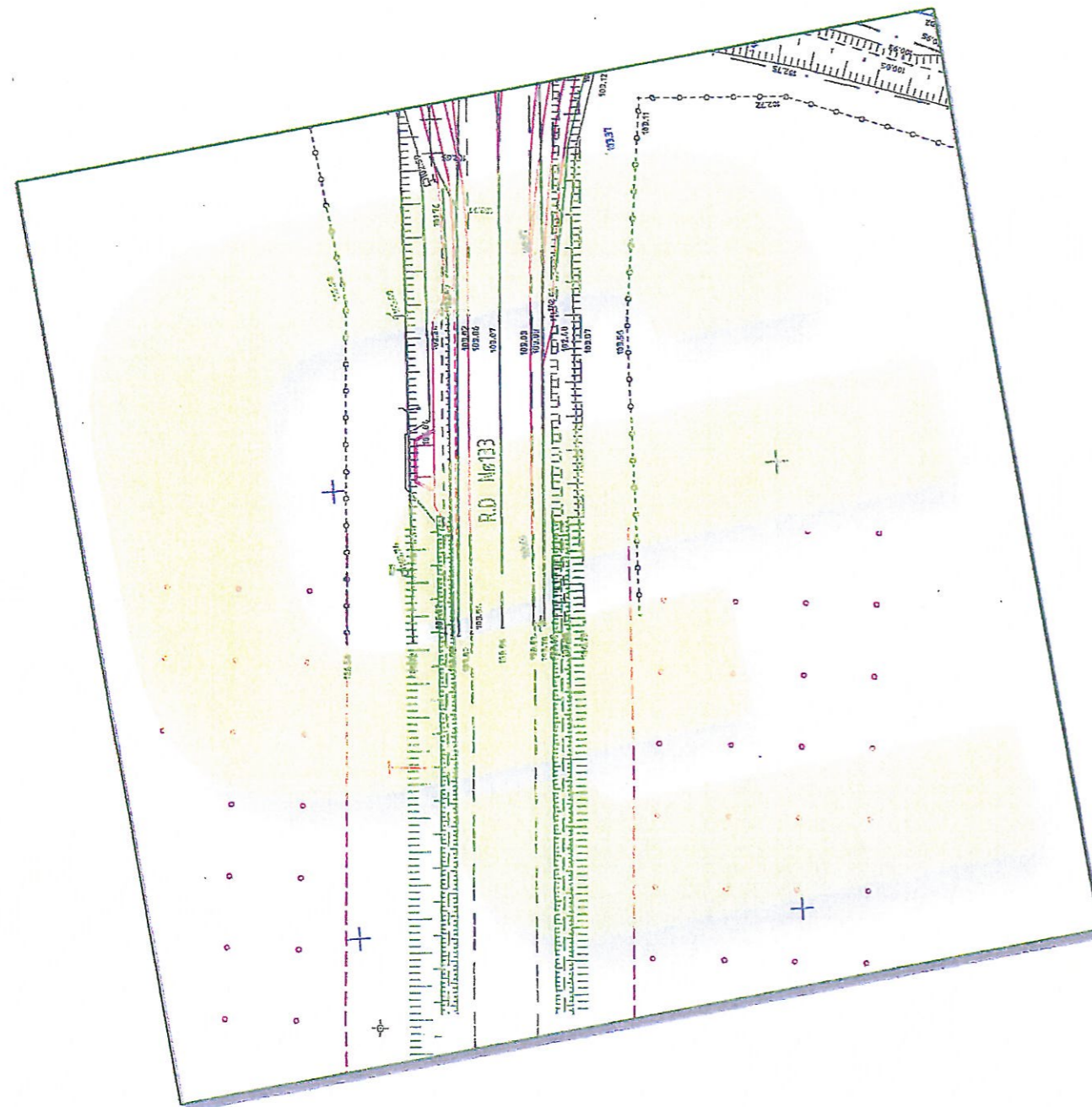


PROJET

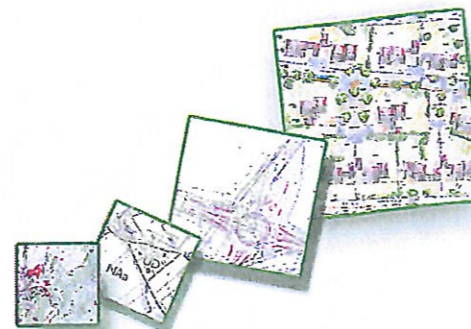


SELARL
Jean-Pierre
EPELLEY



GÉOMÈTRE-EXPERT URBANISTE

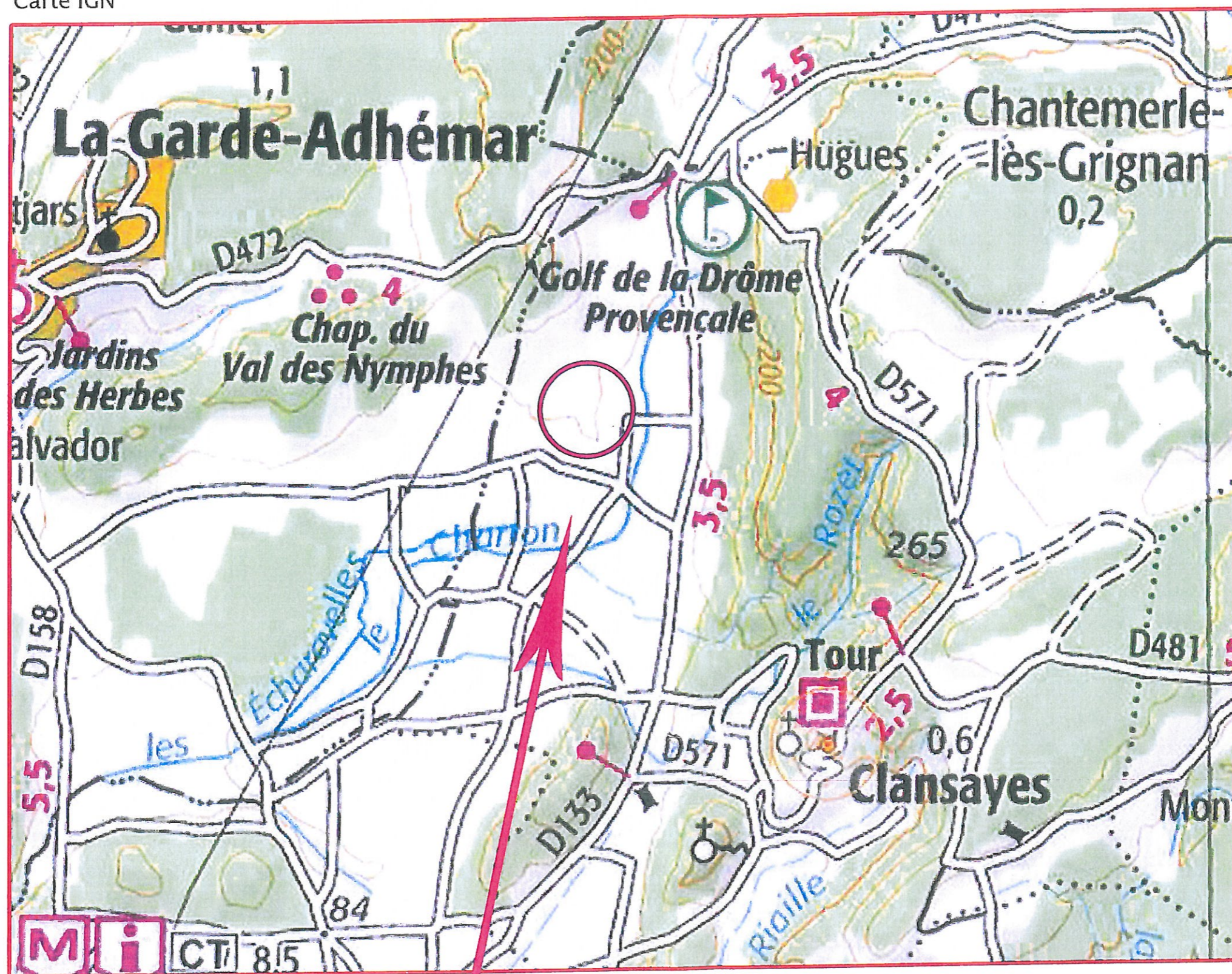
4, Bis Bd Saint-Joseph 26700 PIERRELATTE
Tél: 04.75.96.82.55 Fax: 04.75.96.39.40
Mail: jean-pierre.epelley@orange.fr



Référence N° 13142
Mai 2014

■ COMMUNE DE CLANSAYES ■

Carte IGN



Situation

COMMUNE DE CLANSAYES



SELARL
Jean-Pierre
EPELLEY



4, Bis Boulevard Saint-Joseph 26700 PIERRELATTE
Tél: 04.75.96.82.55 Fax: 04.75.96.39.40
Mail: jean-pierre.epelly@orange.fr

GÉOMÈTRE-EXPERT URBANISTE

Référence Dossier: N°13142

Conception Graphique: Nathalie AUGER



SELARL
Jean-Pierre
EPELLEY



4, Bis Boulevard Saint-Joseph 26700 PIERRELATTE
Tél: 04.75.96.82.55 Fax: 04.75.96.39.40
Mail: jean-pierre.epelly@orange.fr

GÉOMÈTRE-EXPERT URBANISTE

Référence Dossier: N°13142

VUE AERIENNE

Insertion du projet



COMMUNE DE CLANSAYES

Conception Graphique: Nathalie AUGER



Insertion du projet d'aménagement



SELARL
Jean-Pierre
EPELLEY



4, Bis Boulevard Saint-Joseph 26700 PIERRELATTE
Tél: 04.75.96.82.55 Fax: 04.75.96.39.40
Mail: jean-pierre.epelly@orange.fr

GÉOMÈTRE-EXPERT URBANISTE

Référence Dossier: N°13142



COMMUNE DE CLANSAYES

Conception Graphique: Nathalie AUGER



SELARL
Jean-Pierre
EPELLEY

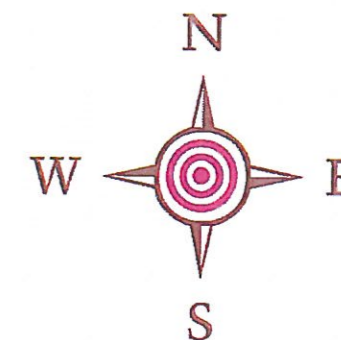
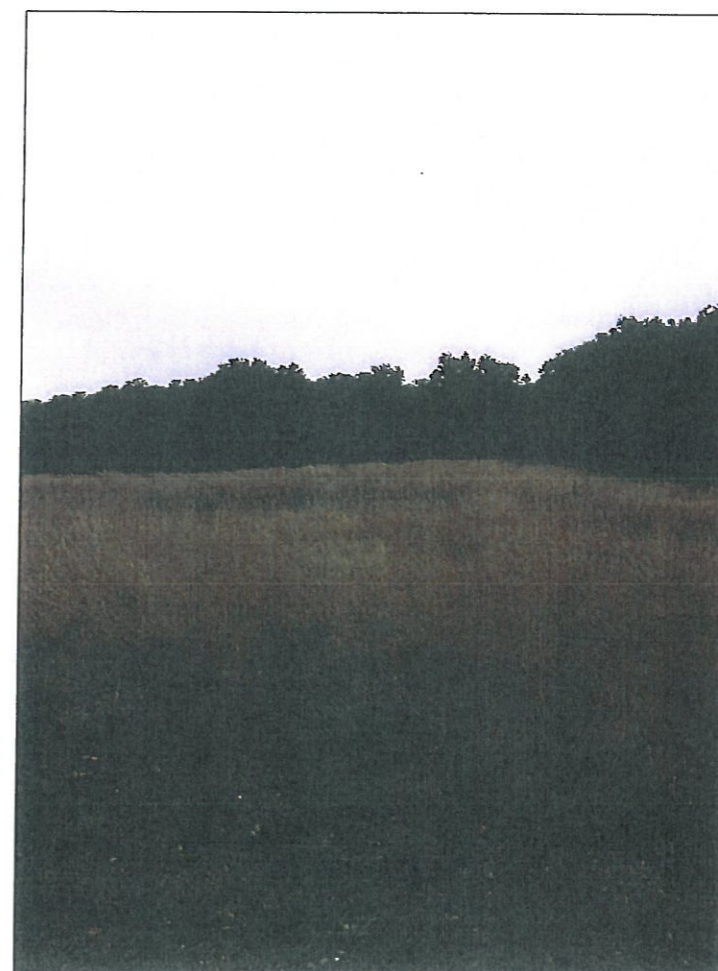
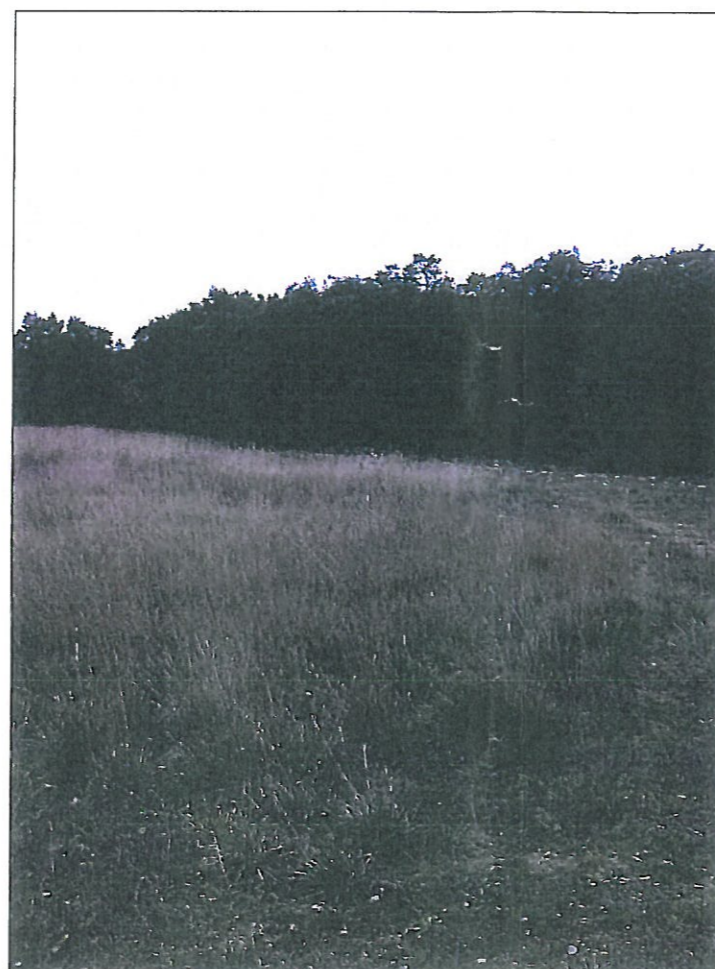


4, Bis Boulevard Saint-Joseph 26700 PIERRELATTE
Tél: 04.75.96.82.55 Fax: 04.75.96.39.40
Mail: jean-pierre.epelly@orange.fr

GÉOMÈTRE-EXPERT URBANISTE

Photos terrain actuel

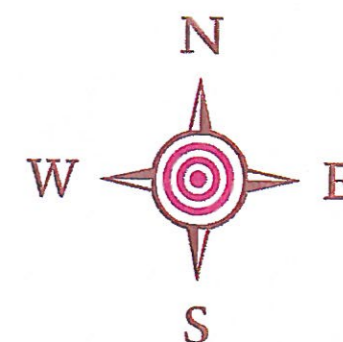
Référence Dossier: N°13142



COMMUNE DE CLANSAYES



COMMUNE DE CLANSAYES



Référence Dossier: N°13142