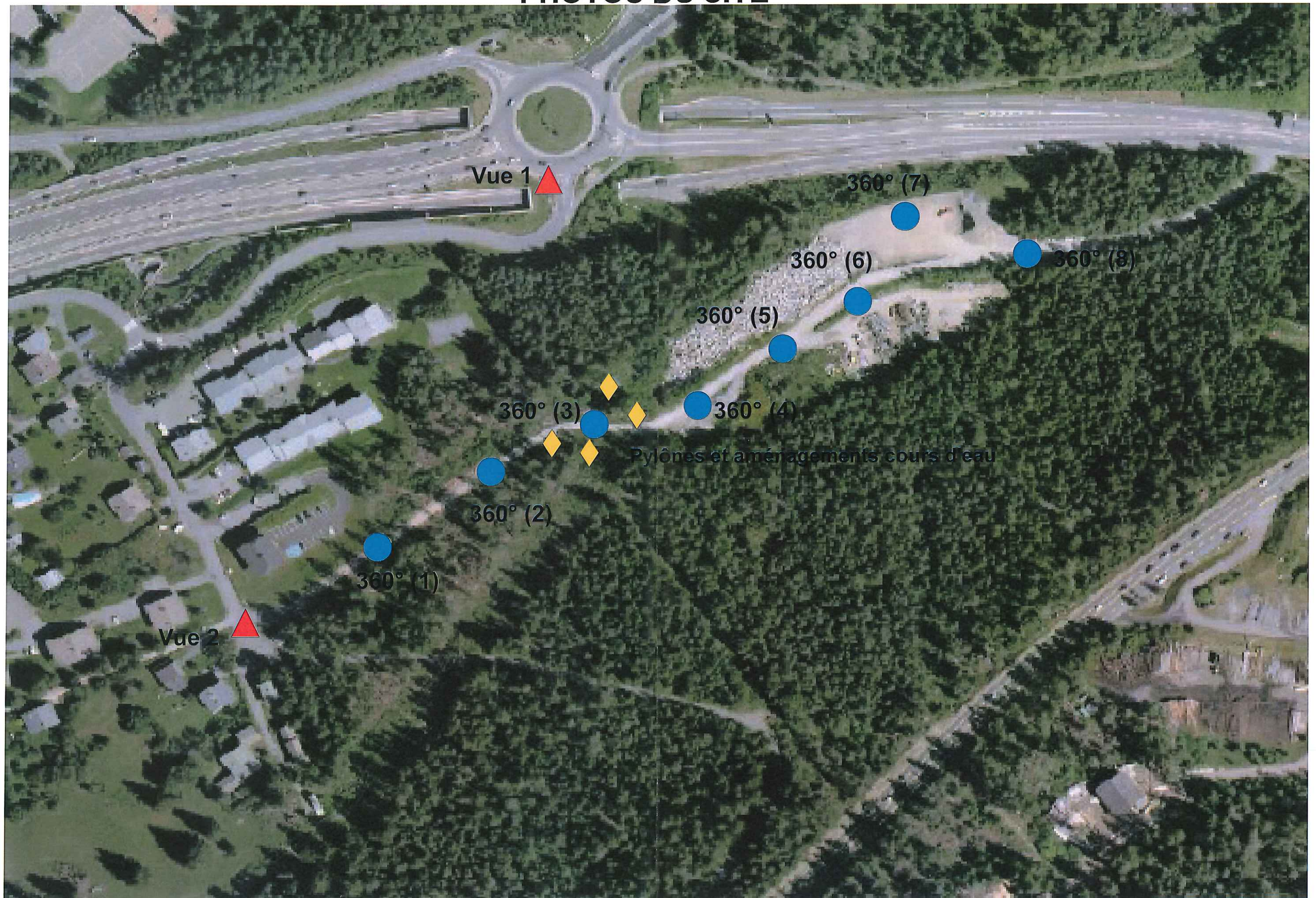


## PHOTOS DU SITE





Vue 1 : Accès au site depuis le giratoire de la Vigie



Vue 2 : Accès au site depuis la montée Jacques Balmat





360 (1)



360 (2)





360 (3)



360 (4)



360 (5)



360 (6)





360 (7)



360 (8)





## Pylônes Lignes Hautes-Tensions



## Pylônes Remontées Mécaniques



## Aménagement cours d'eau





Vue lointaine (juin 2014)

