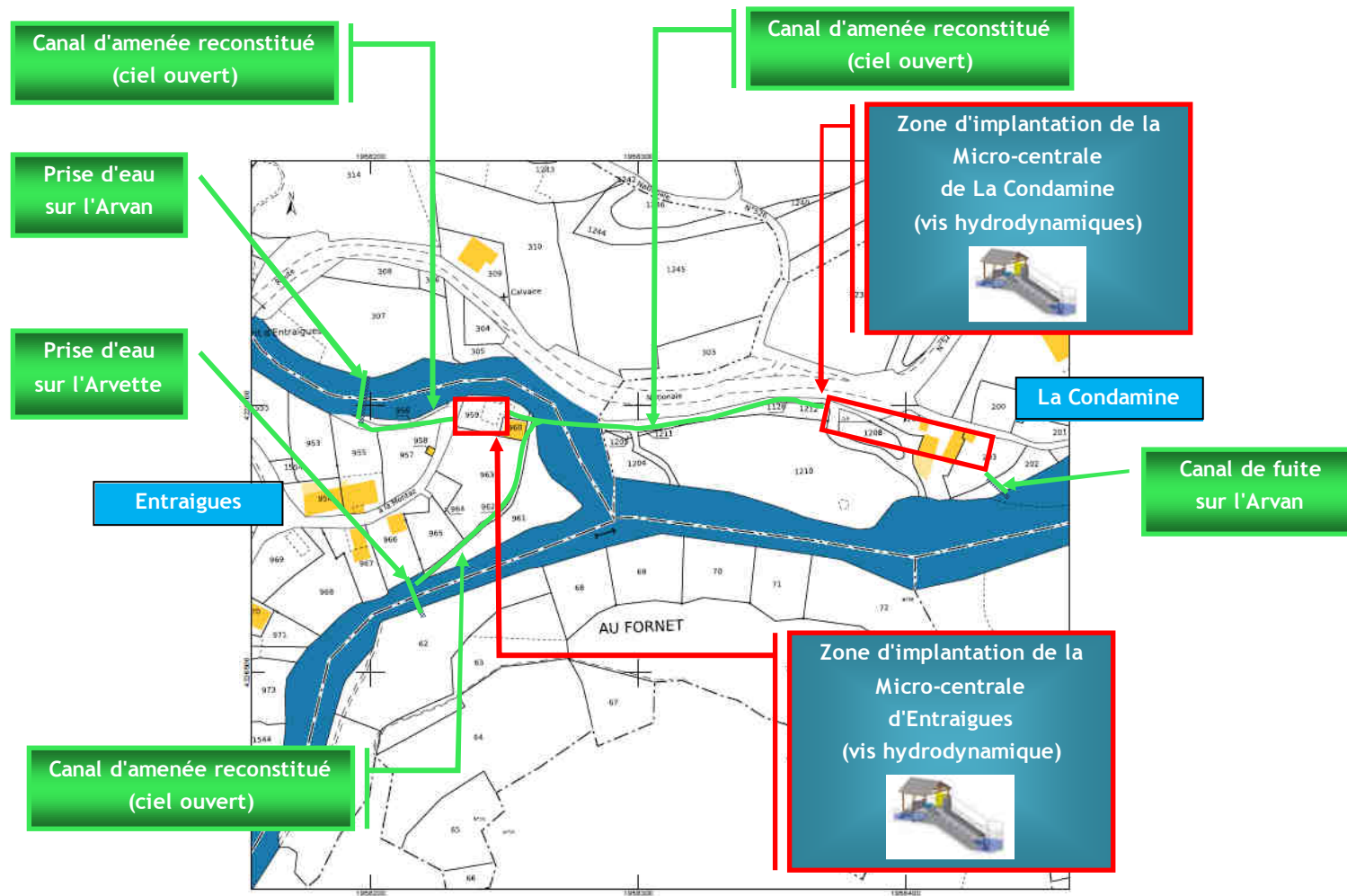
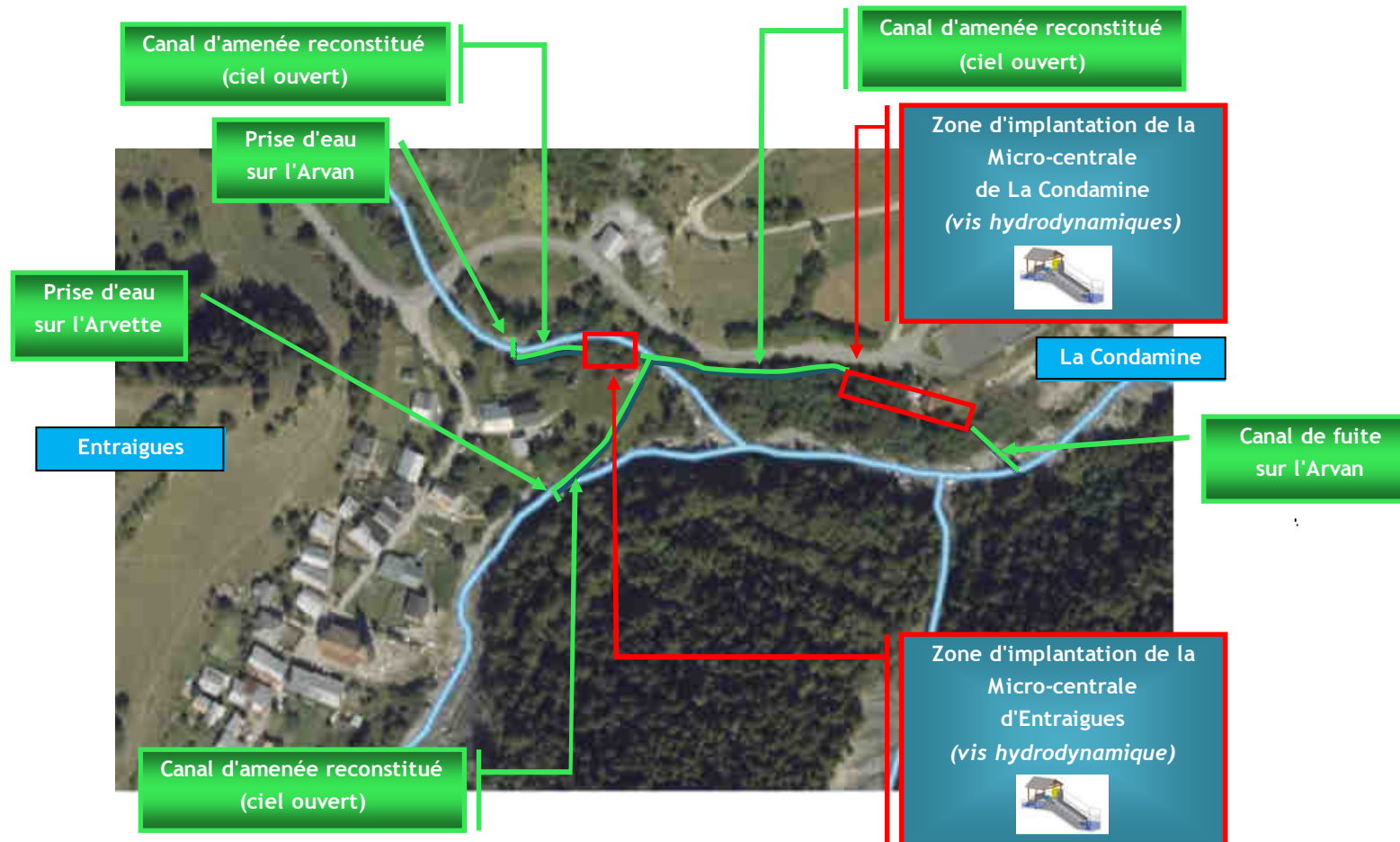


Annexe 4 - Plan du projet et abords
Aménagements hydroélectriques d'Entraigues et de La Condamine sur la commune de Saint-Jean-d'Arves (73530)



Présentation du Projet sur projection cadastrale

Annexe 4 - Plan du projet et abords
Aménagements hydroélectriques d'Entraigues et de La Condamine sur la commune de Saint-Jean-d'Arves (73530)



Présentation du Projet sur photo aérienne