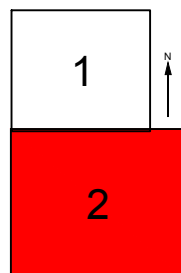




MISE A JOUR DU SCHEMA DIRECTEUR PLUVIAL

ETUDE



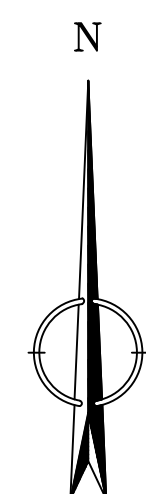
ZONAGE PLUVIAL
AU 1/5.000°
- Planche 2 -



Dossier n°:	MODIFICATIONS		
124-18	Indice	Date	Objet
Plan n°:	A	23/01/14	Modification de l'emplacement réservé
Date:	B		
18/12/2013	C		
Echelle:	D		
1/5.000°			
Dessiné par:			
ALJ/MAB			
Nota: Bureau d'Etudes Techniques - Centr'Alp - Parc du Pommarin			
137 rue Mayoussard - 38430 MOIRANS			
Tél : 04.76.35.39.58 - Fax: 04.76.35.67.14			
Email: alpetudes@alpetudes.fr			

LEGENDE

- Zone disposant de son propre mode de gestion des eaux pluviales
- Zone naturelle : imperméabilisation des terrains à limiter au maximum
Gestion des eaux pluviales à la parcelle des bâtiments existants
- Zone où les eaux pluviales sont gérées préférentiellement à la parcelle,
où les raccordements sur le réseau public d'eaux pluviales est autorisé
exclusivement pour les bâtiments situés en limite de voiries publiques
- Zone où les eaux pluviales sont gérées strictement à la parcelle
- Zone réservée au stockage des eaux pluviales
- Etang ou sol gorgés d'eau
- Zone humide cartographiée par AVENIR, à préserver
- Zone soumise à un risque inondation par ruissellement pouvant être
associée à des interdictions ou des dispositions constructives adaptées
(source : carte des aléas, RTM, 2013)
- Zone d'expansion de crue à préserver (source : Carte des aléas, RTM, 2013)
- Zone où les rejets d'eaux pluviales et de drainage doivent s'effectuer dans
les réseaux existants ou dans un exutoire naturel pouvant les recevoir.
Infiltration non envisageable ou nécessité de réaliser une étude spécifique
confirmant la faisabilité de l'infiltration
(Source : carte des aléas, RTM, 2013)



0 50 150 250

