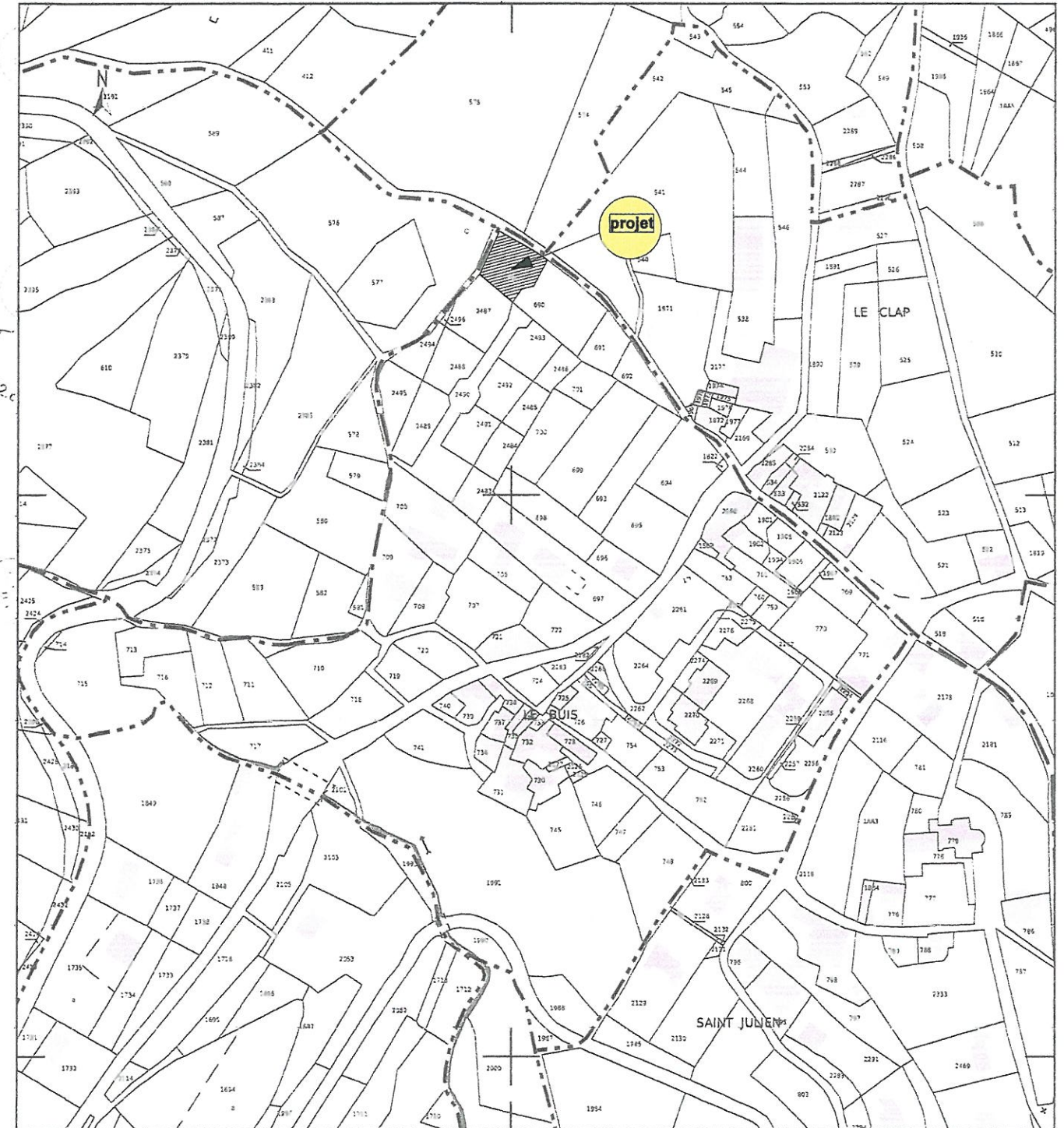
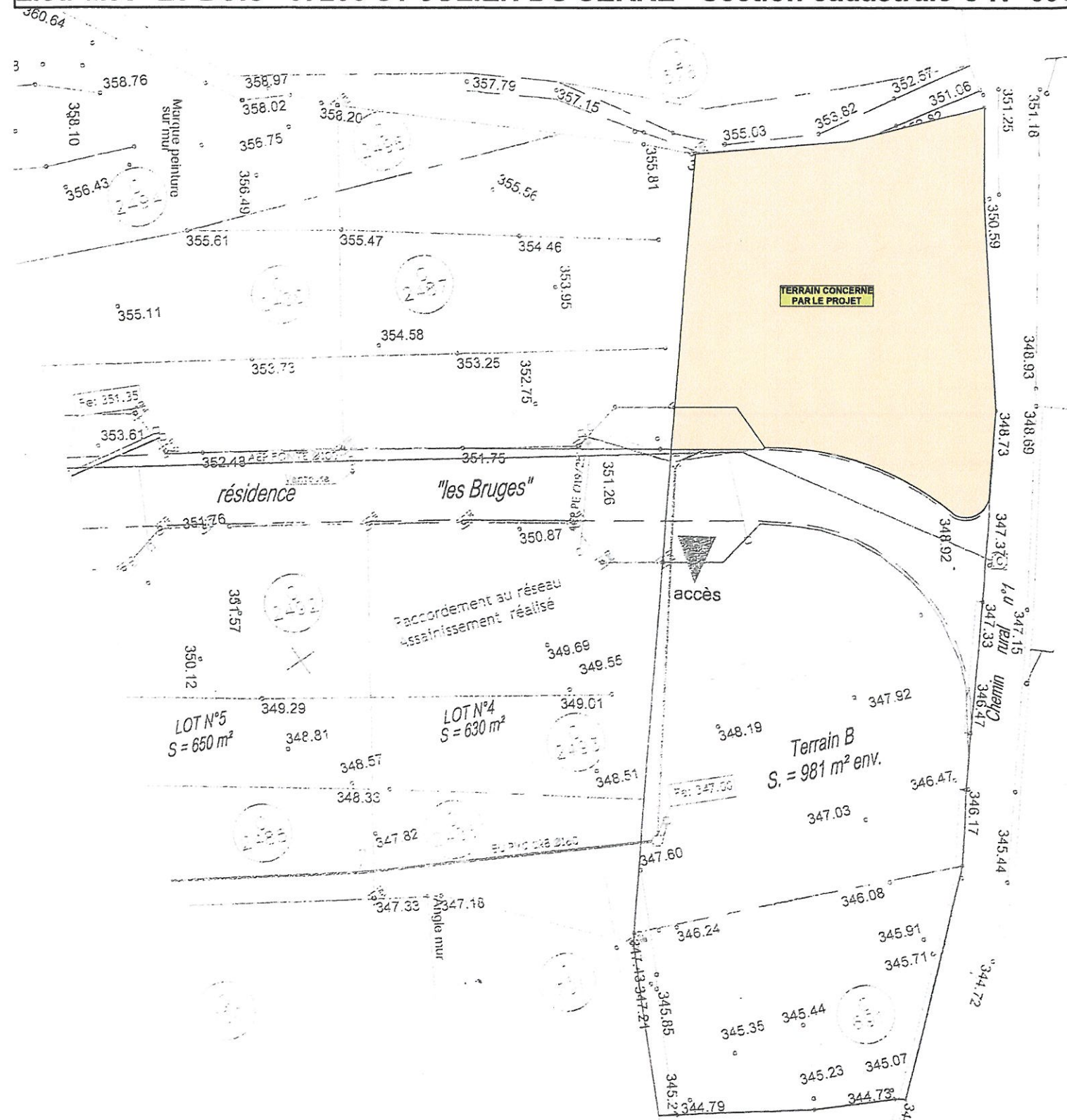
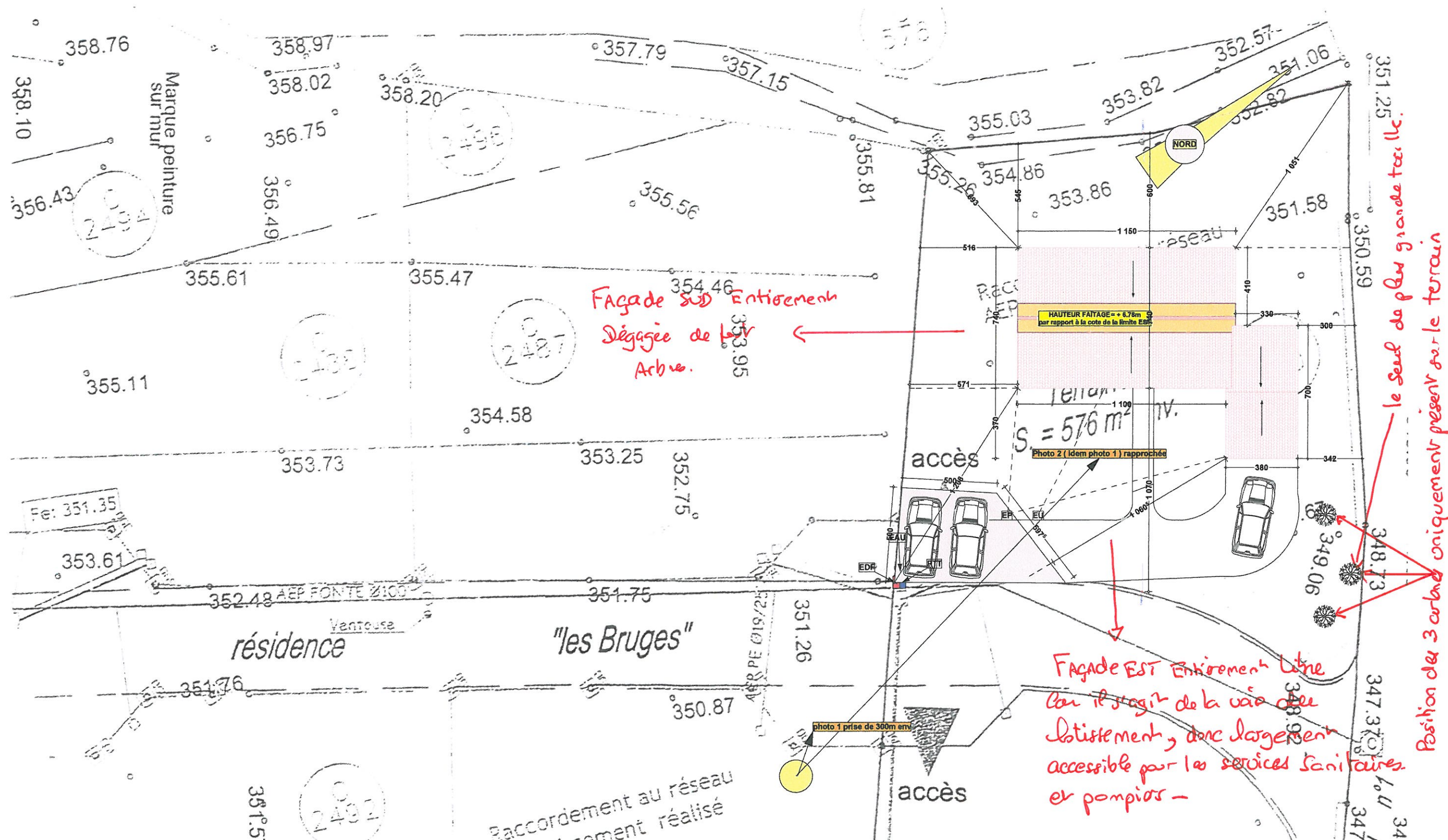


PCMI 1 Plan de situation du terrain (Art.R.431-7 a du code de l'urbanisme)

Lieu dit : "Le BUIS" 07200 ST JULIEN DU SERRE - Section cadastrale C N° 690 pour 577 m²

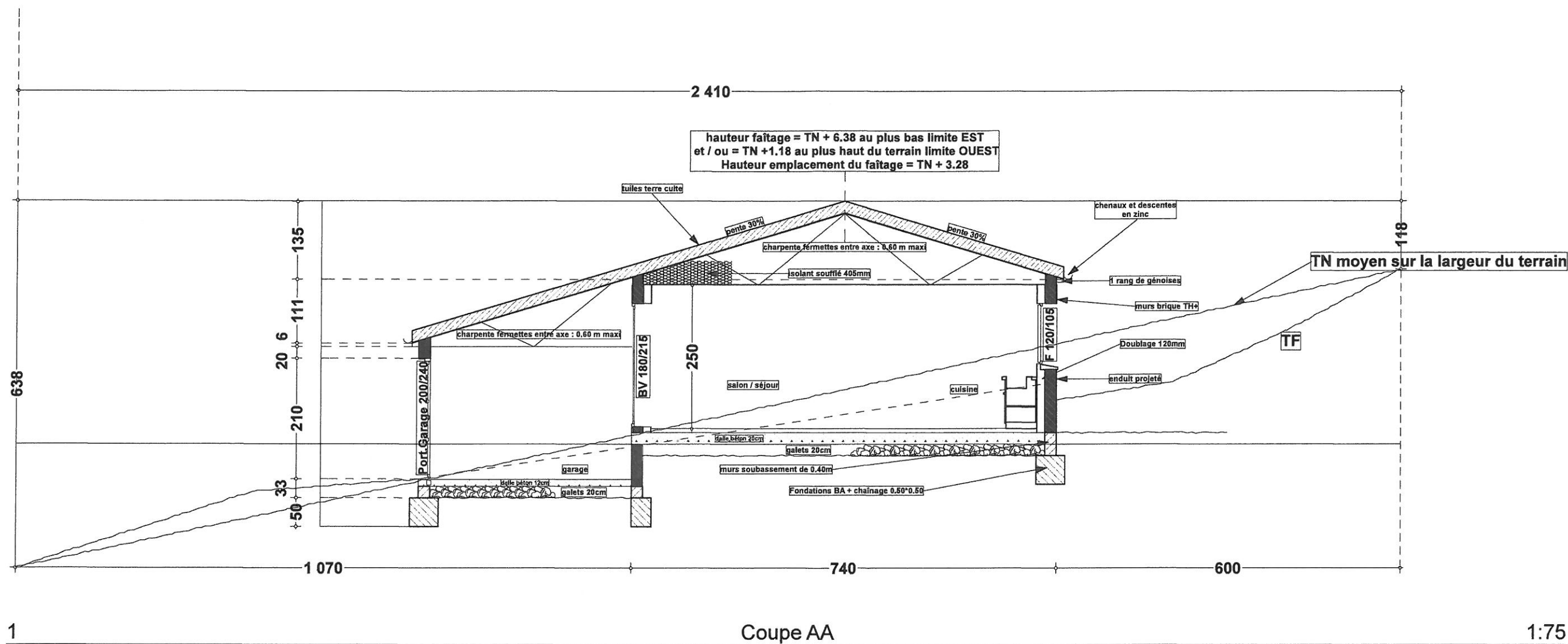


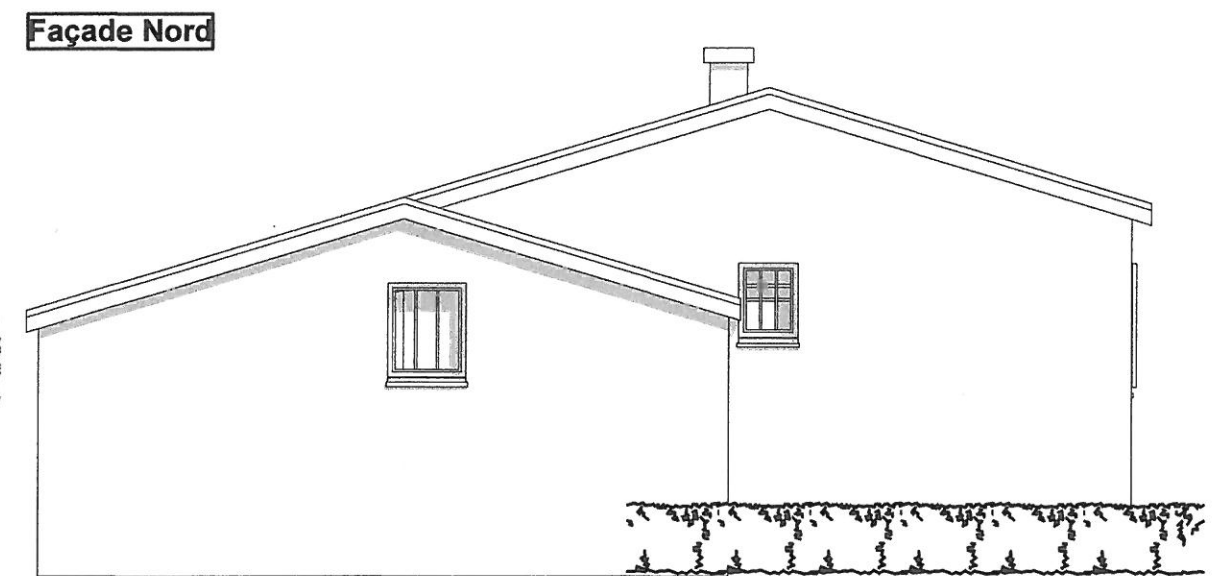
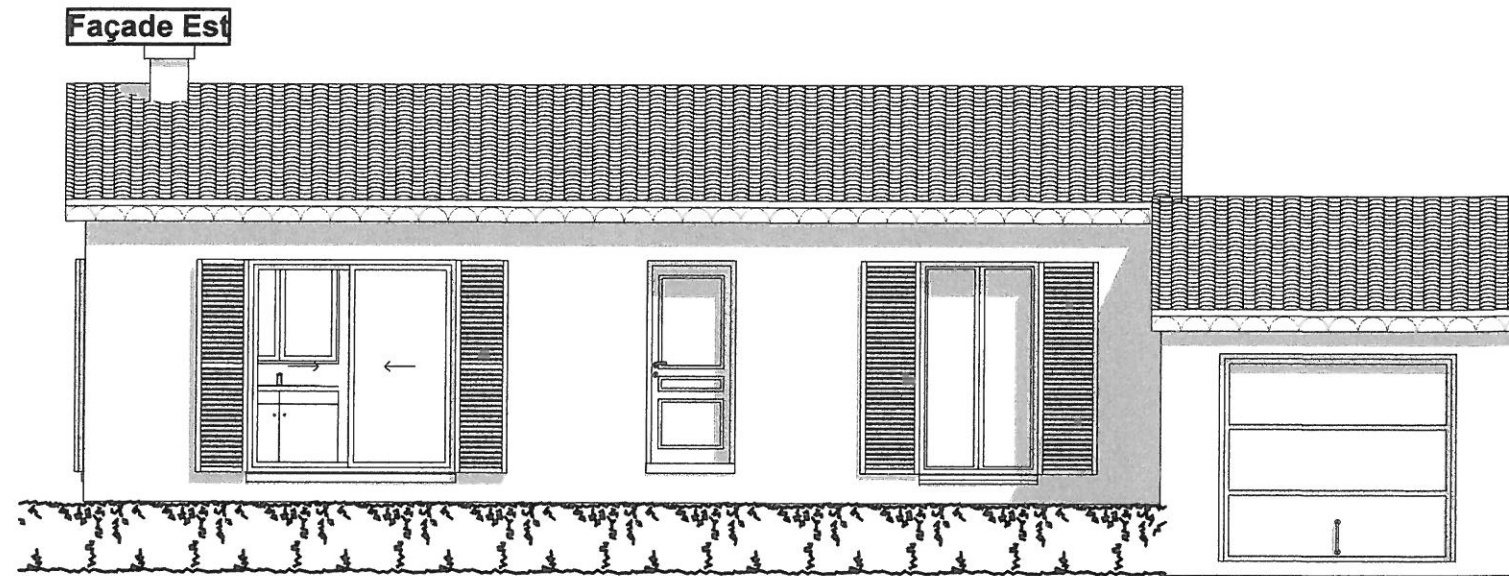


1.

PLAN de masse

1:200





Couverture tuiles terre cuite vieux toit - Enduit de finition grattée semblable aux constructions avoisinantes et conforme au nuancier disponible à la mairie de ST JULEIN DU SERRE et conforme aux prescriptions de l'Architecte des Bâtiments de France
Menuiseries PVC et ALU pour baie vitrée - Volets battants sur l'ensemble des ouvertures - Couleur des menuiseries beige ou écru
1 rang de génoises en façade - Débords de toit en pignons

