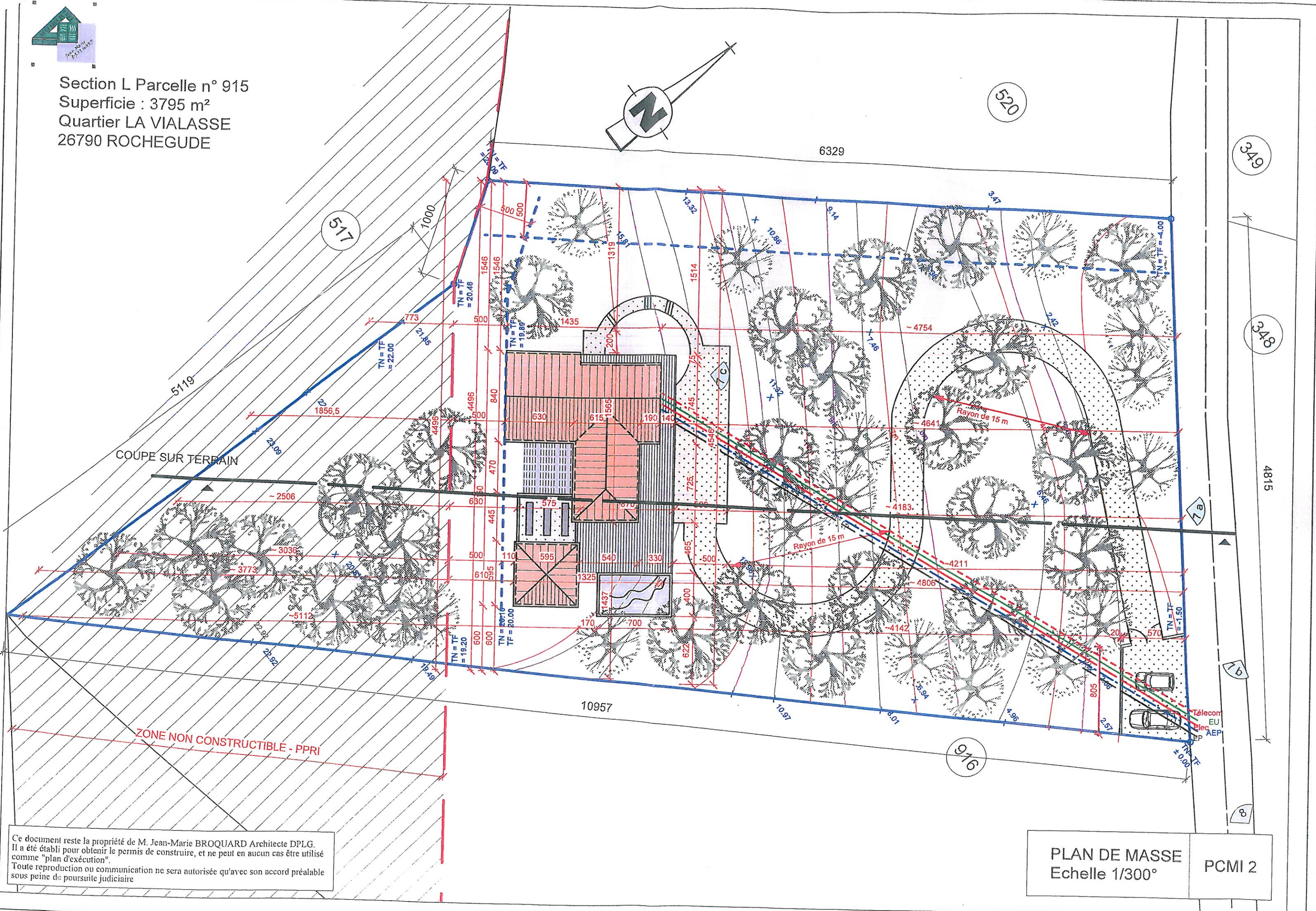




Section L Parcelle n° 915
Superficie : 3795 m²
Quartier LA VIALASSE
26790 ROCHEGUDE



Ce document reste la propriété de M. Jean-Marie BROQUARD Architecte DPLG.
Il a été établi pour obtenir le permis de construire, et ne peut en aucun cas être utilisé
comme "plan d'exécution".
Toute reproduction ou communication ne sera autorisée qu'avec son accord préalable
sous peine de poursuite judiciaire

PLAN DE MASSE
Echelle 1/300°

PCMI 2