

Parcelles 274-275  
concernées par le projet

Points de vue PA7

Commune de  
Beausemblant

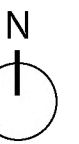
PA7b

PA7a

PA7c

N7

Vers Laveyron



**IAWT**  
ARCHITECTES  
30, boulevard Gambetta  
38000 Grenoble

ARCHITECTE

30 boulevard Gambetta  
38000 Grenoble

Tel. 0476 17 10 66  
Fax. 0476 23 38 56  
contact@espace-gaia.com

MAITRE D'OUVRAGE

**M. Bouron**  
Beausemblant (26)

PROJET

Permis d'aménager  
PRL du château du Molard à Beausemblant

ECHELLE graphique

DATE

03/03/2016

DESSIN plan de situation


**DS 3a**

Les présents plans ne sont pas des plans d'exécution et ne peuvent en aucun cas être directement utilisés pour réaliser la construction







 <div><b>I A W T</b> ARCHITECTES <small>30, boulevard Gambetta 38000 Grenoble</small></div>	ARCHITECTE 30 boulevard Gambetta 38000 Grenoble  Tel. 0476 17 10 66 Fax. 0476 23 38 56 contact@espace-gaia.com	MAITRE D'OUVRAGE  <b>M. Bouron</b> Beausemblant (26)	PROJET  Permis d'aménager PRL du château du Molard à Beausemblant	ECHELLE  DESSIN      Photographie environnement proche	DATE 03/03/2016	DS 3d
	Les présents plans ne sont pas des plans d'exécution et ne peuvent en aucun cas être directement utilisés pour réaliser la construction					



Coupe 1 PA 5a

Coupe 2 PA 5b



**IAWT**  
ARCHITECTES  
30, boulevard Gambetta  
38000 Grenoble

Tel. 0476 17 10 66  
Fax. 0476 23 38 56  
contact@espace-gaia.com

M. Bouron  
Beausemblant (26)

Permis d'aménager  
PRL du château du Molard à Beausembiant

DESSIN Plan de l'état projeté : plan paysager

03/03/2016

DS 4

Les présents plans ne sont pas des plans d'exécution et ne peuvent en aucun cas être directement utilisés pour réaliser la construction