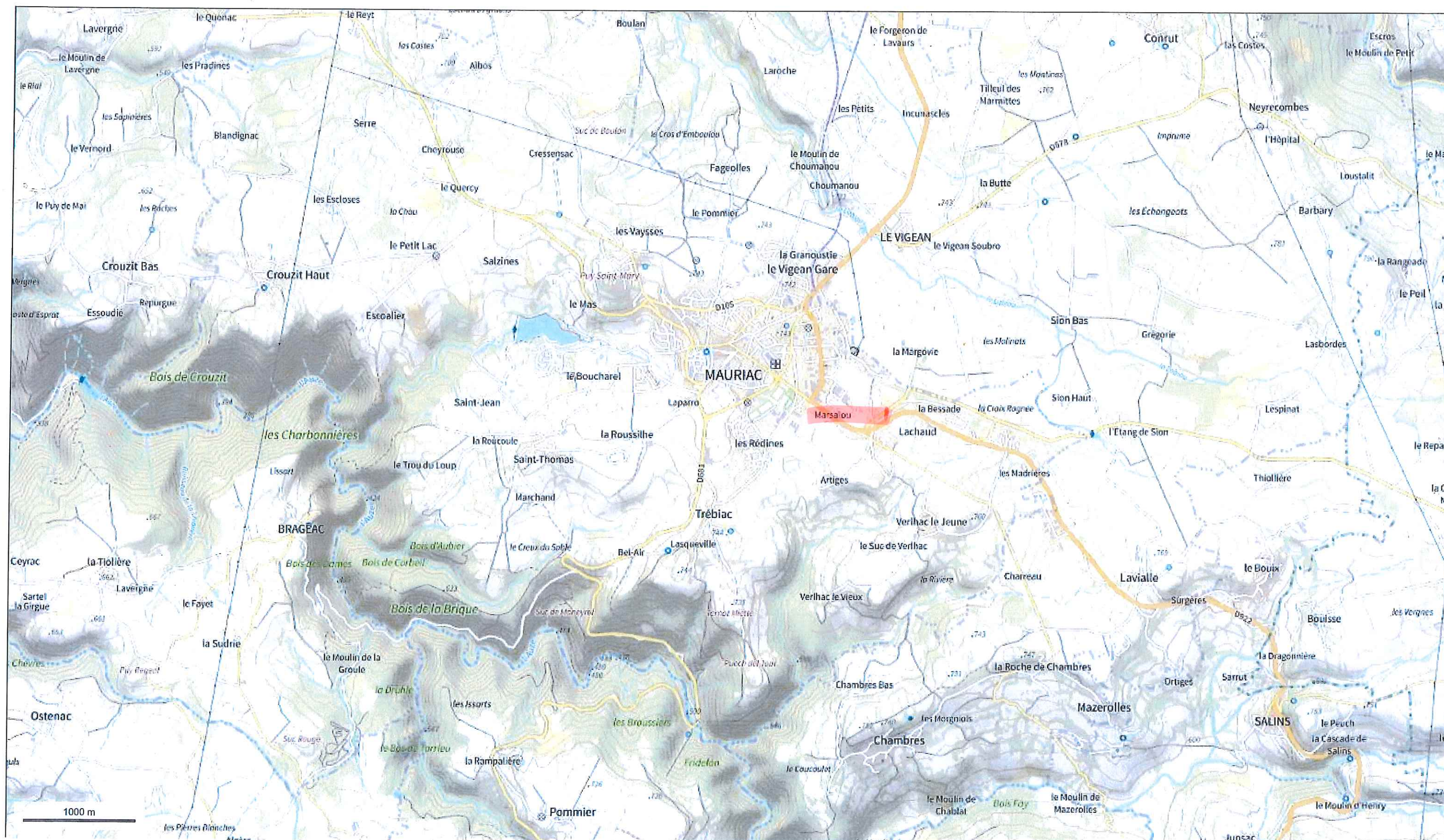


MAITRE D'OUVRAGE			
SARL YZA INVEST - M 15 HAMARD Tony - ROUSSEAU Cyrille - TAZE Jean François Le Mont 19 110 SARROUX			
OPERATION			
CONSTRUCTION d'un ensemble commercial CENTRAKOR / SPORT 2000 / Restaurant Z.C. de Marsalou 15 200 MAURIAC			
ARCHITECTE			
B & A		B & A - BASSET et ASSOCIES 35 rue Raspail 19 110 BORT LES ORGUES TEL: 05 55 96 83 44 - FAX : 05 55 96 72 42 bassetetassocies@wanadoo.fr	
MAITRE D'OEUVRE			
		SASU FRANCOIS JUILLARD Maîtrise d'oeuvre 45 place du 19 Octobre 19 110 BORT LES ORGUES TEL: 05 55 46 26 87 / 06 85 66 34 46 f.juillard.mo@gmail.com	
DEMANDE D'EXAMEN AU CAS PAR CAS PREALABLE A LA REALISATION EVENTUELLE D'UNE EVALUATION ENVIRONNEMENTALE			
		C.C.	Indice
			ECH :
			26 AVRIL 2023
date	indice	modification	



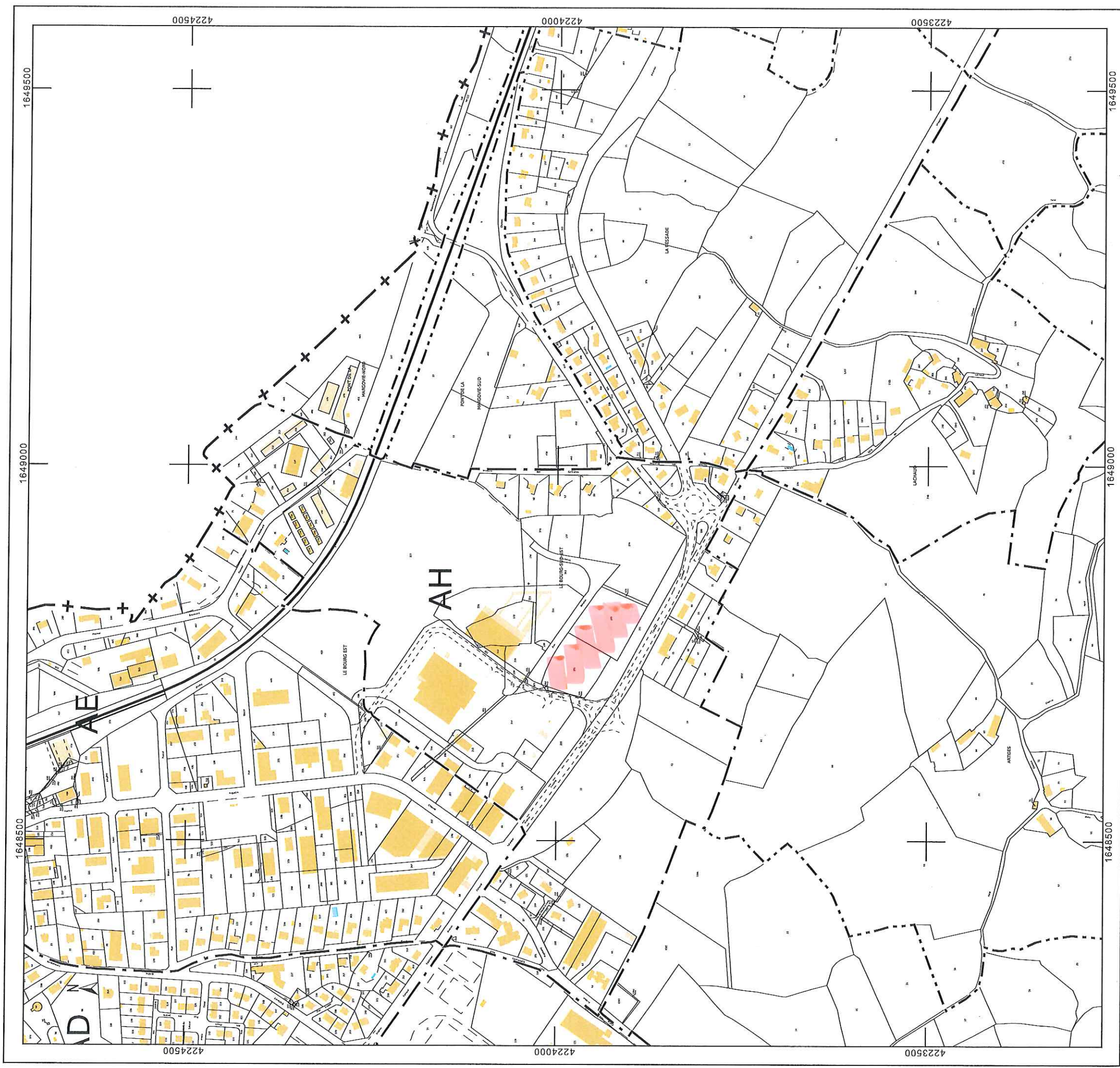




Département : CANTAL	
Commune : MAURIAC	

Section : AH	
Feuille : 000 AH 01	
Échelle d'origine : 1/1000	
Échelle d'édition : 1/5000	
Date d'édition : 04/05/2023 (fuseau horaire de Paris)	
Coordonnées en projection : RGF93CC45 ©2022 Direction Générale des Finances Publiques	

Cet extrait de plan vous est délivré par : [cadastre.gouv.fr](http://cadastre.gouv.fr)





Département :  
CANTAL

Commune :  
MAURIAC

Section : AH  
Feuille : 000 AH 01

Échelle d'origine : 1/1000  
Échelle d'édition : 1/1000

Date d'édition : 02/02/2023  
(fuseau horaire de Paris)

Coordonnées en projection : RGF93CC45  
©2022 Direction Générale des Finances  
Publiques

DIRECTION GÉNÉRALE DES FINANCES PUBLIQUES

-----

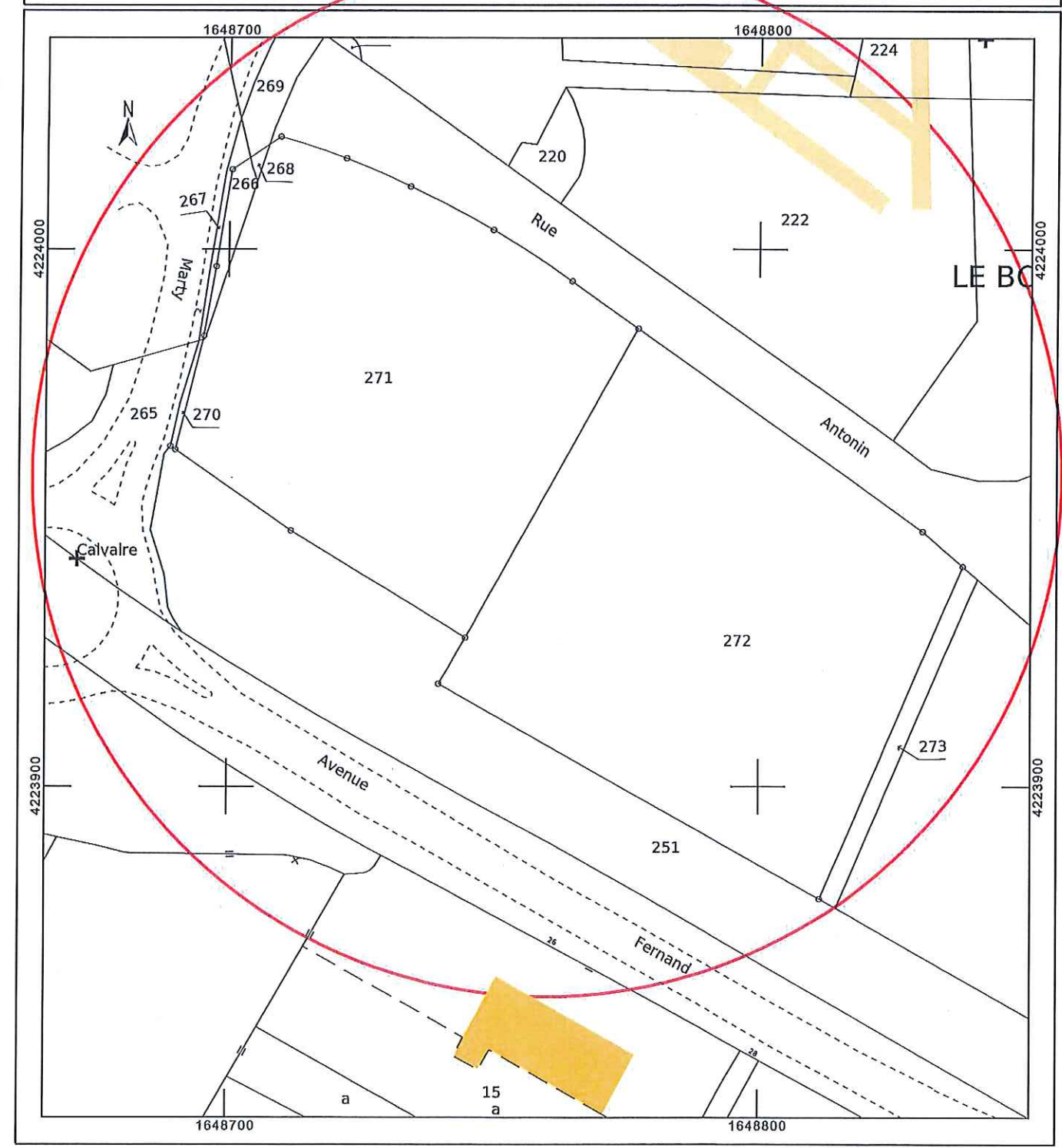
EXTRAIT DU PLAN CADASTRAL

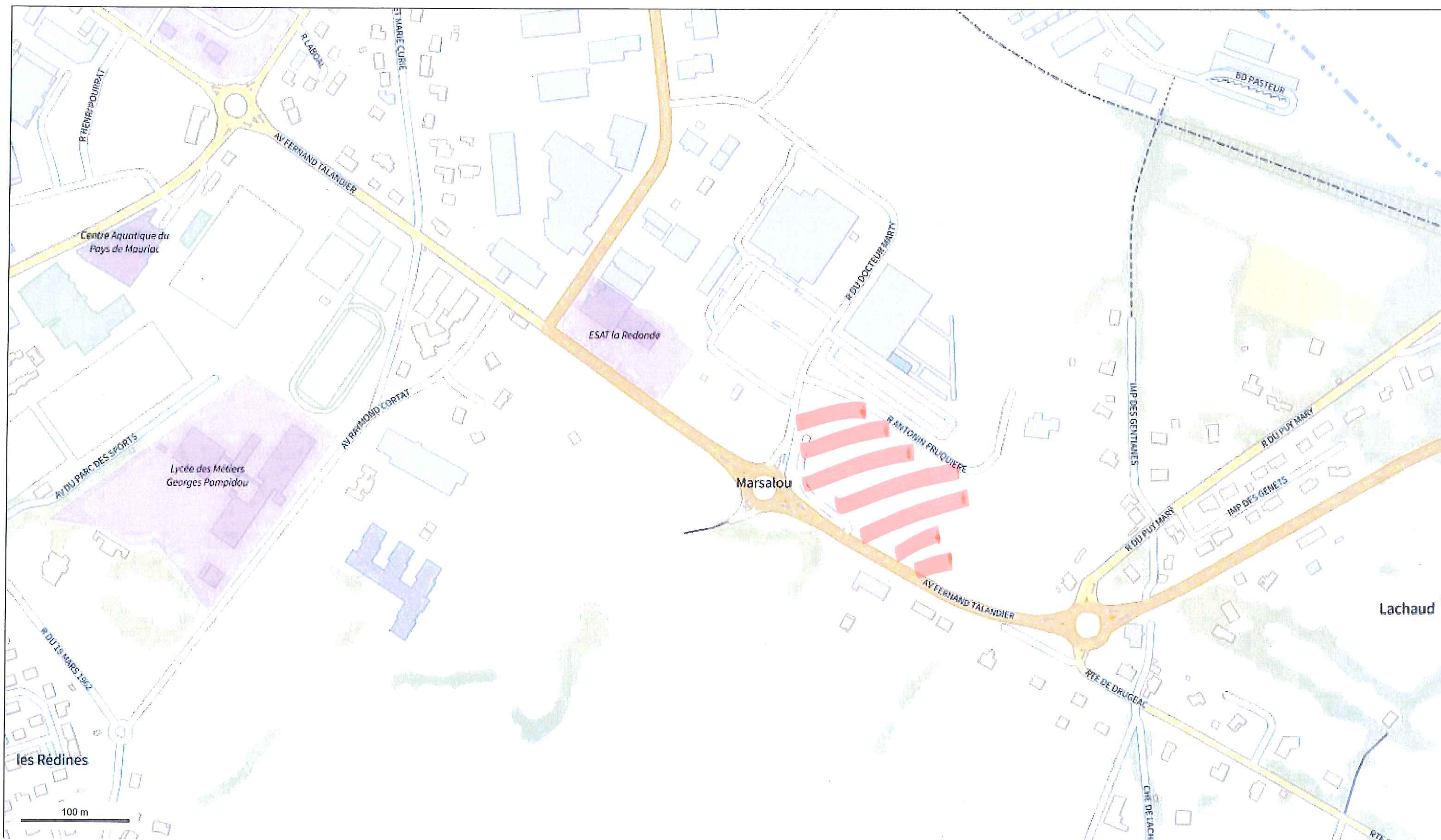
-----

Le plan visualisé sur cet extrait est géré  
par le centre des impôts foncier suivant :  
AURILLAC  
3 Place des Carmes 15012  
15012 AURILLAC CEDEX  
tél. 04 71 43 44 84 - fax 04 71 43 44 77  
cdf.aurillac@dgfip.finances.gouv.fr

Cet extrait de plan vous est délivré par :

cadastre.gouv.fr







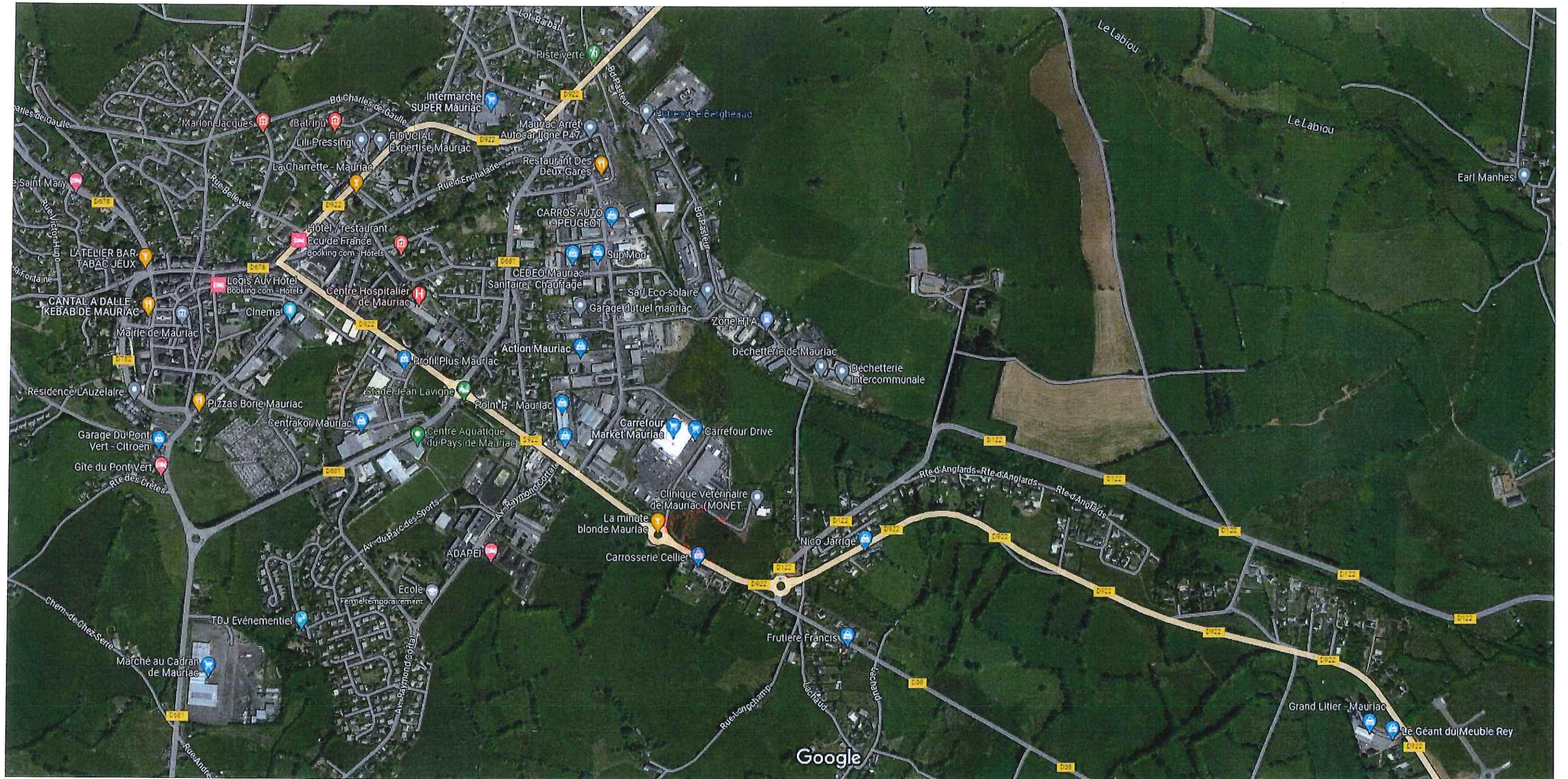














PHOTO 1

DIRECTION GÉNÉRALE DES FINANCES PUBLIQUES  
EXTRAIT DU PLAN CADASTRAL

Le plan visualisé sur cet extrait est géré  
par le centre des impôts foncier suivant :  
AURILLAC  
3 Place des Carmes 15012  
15012 AURILLAC CEDEX  
tél. 04 71 43 44 84 - fax 04 71 43 44 77  
cdif.aurillac@dgfip.finances.gouv.fr

Cet extrait de plan vo

cadastre



PHOTO 2

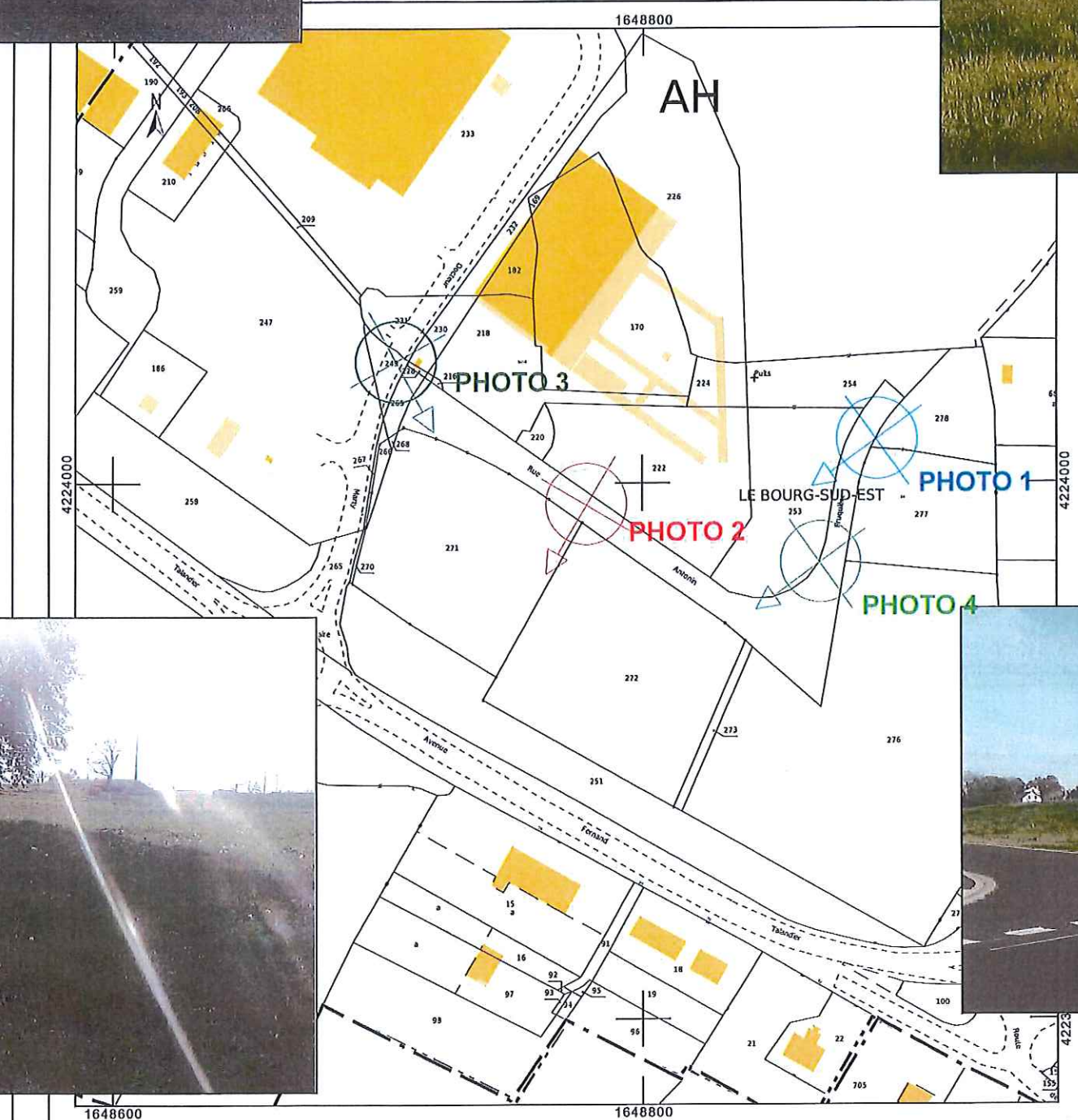


PHOTO 4



PHOTO 3



FRANÇOIS JUILLARD  
SASU  
MAÎTRISE D'ŒUVRE





PARKING

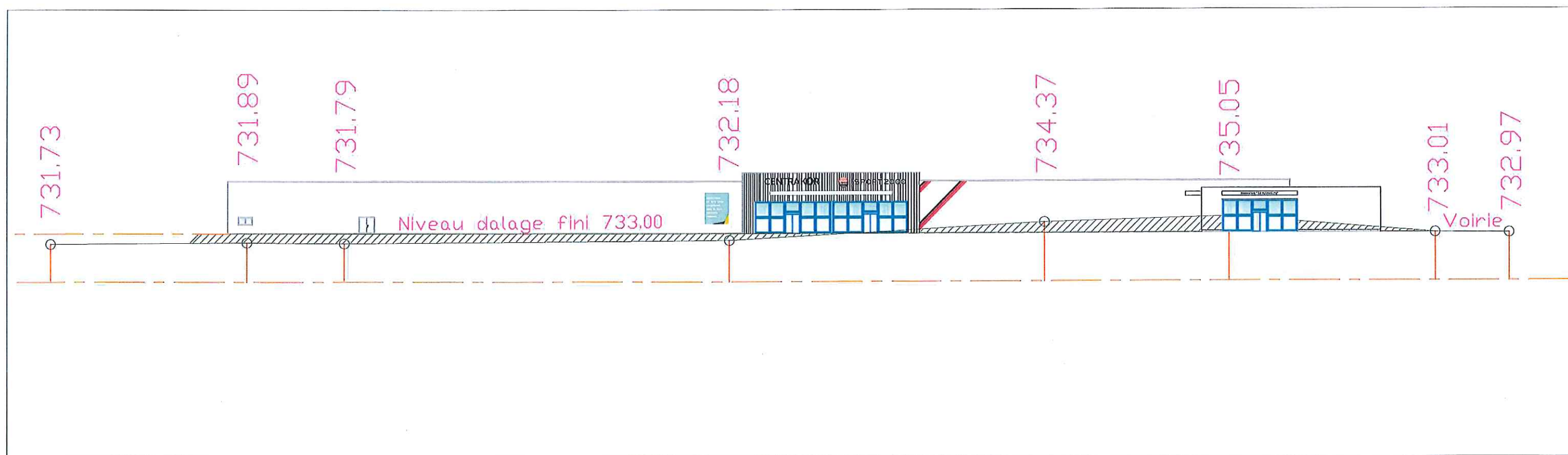


PARKING

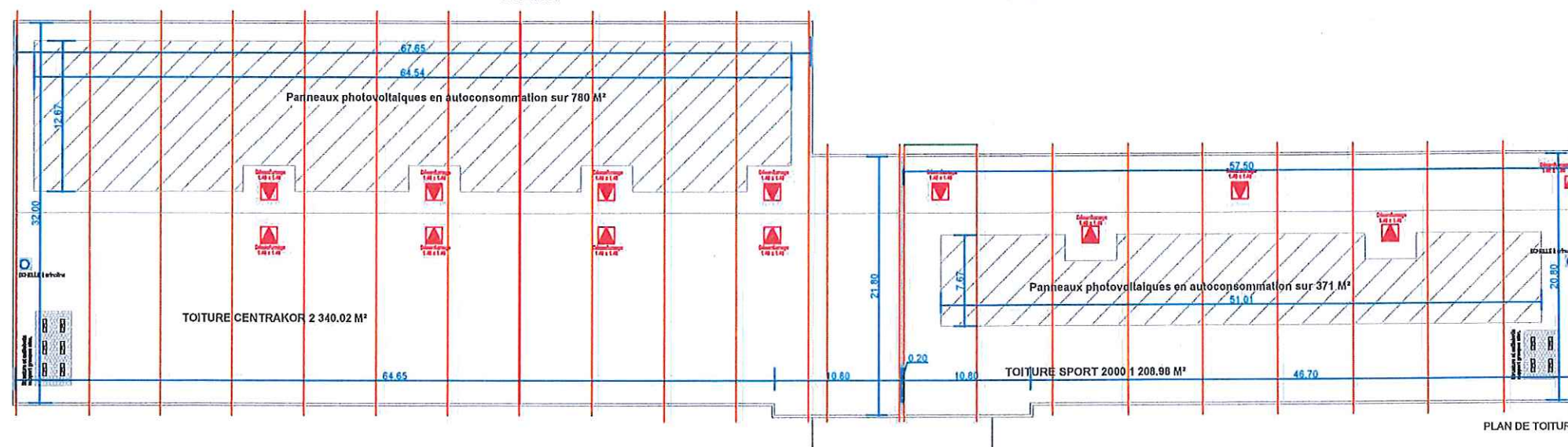
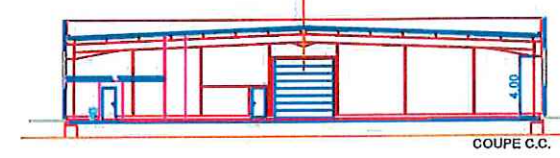
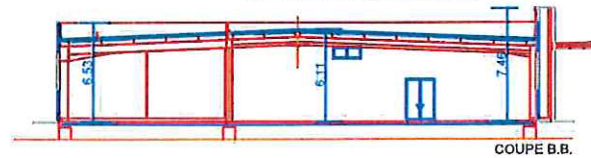
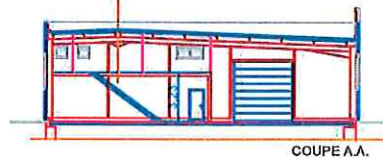
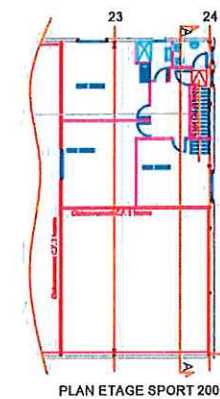
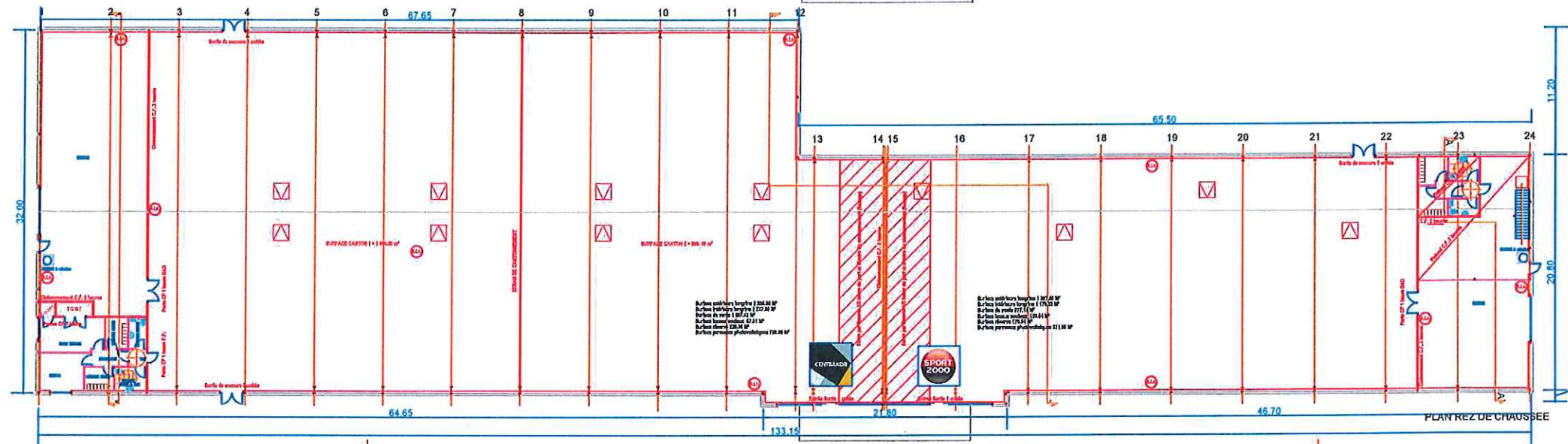
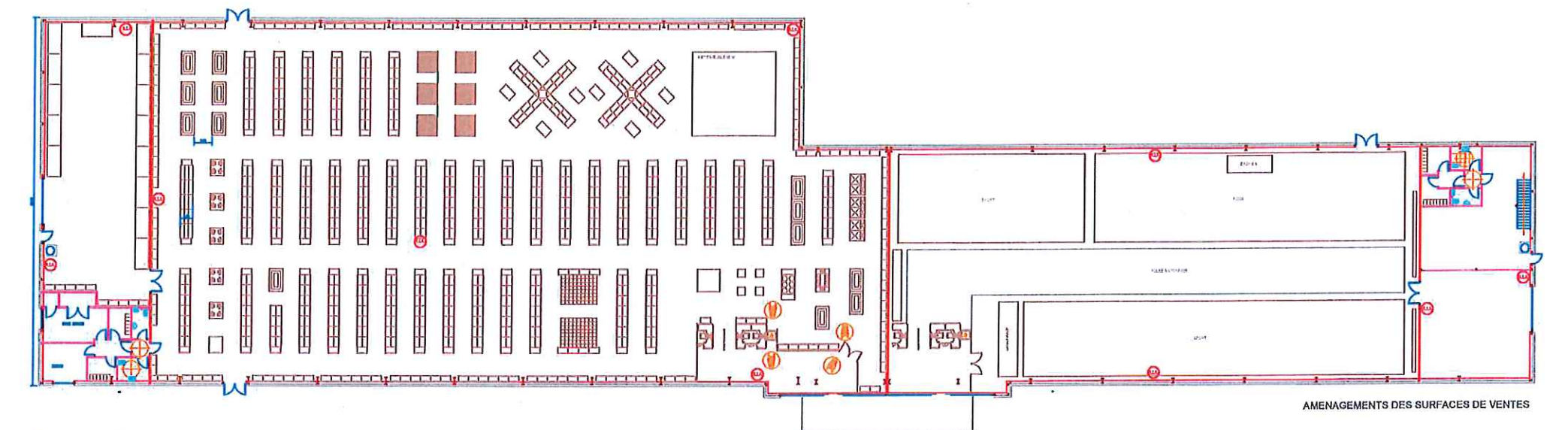




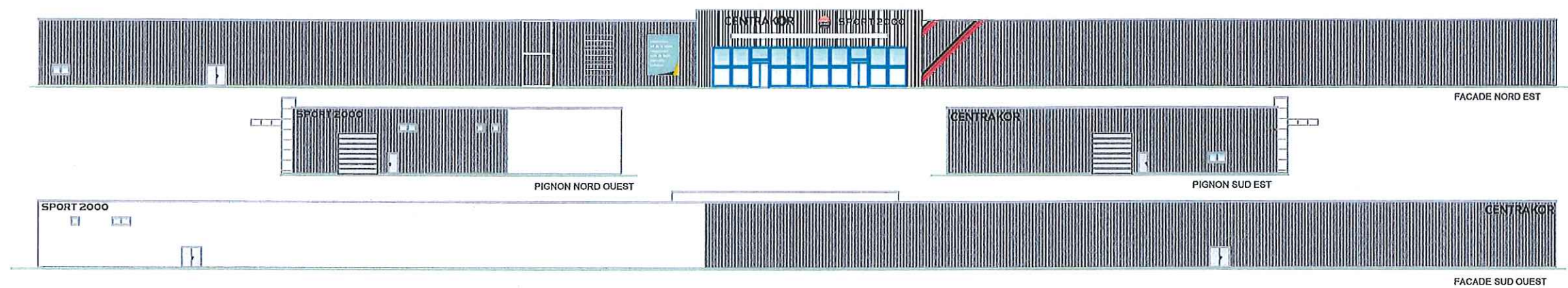






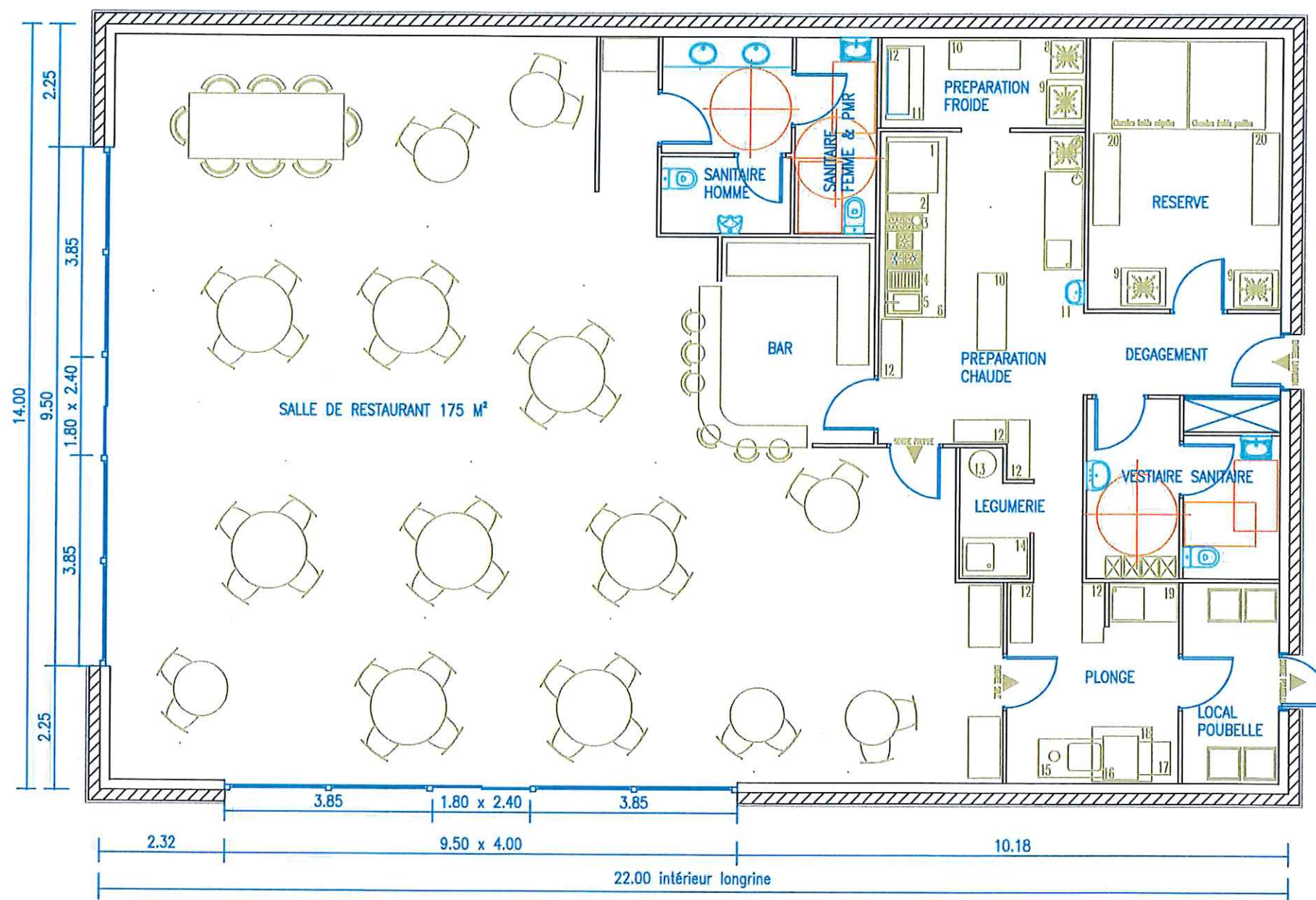






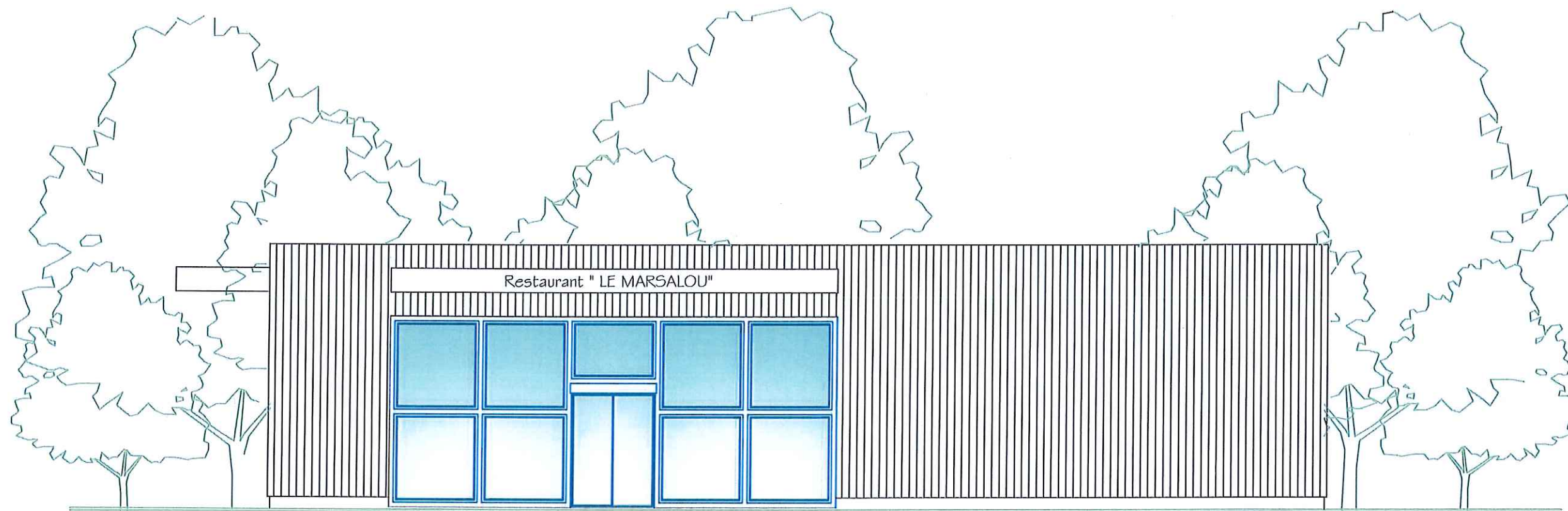


Surface extérieure longrine 308 M<sup>2</sup>  
 Surface intérieure longrine 293 M<sup>2</sup>  
 Surface accessible 175 M<sup>2</sup>  
 Surface sanitaire public 14 M<sup>2</sup>  
 Surface non accessible 104 M<sup>2</sup>

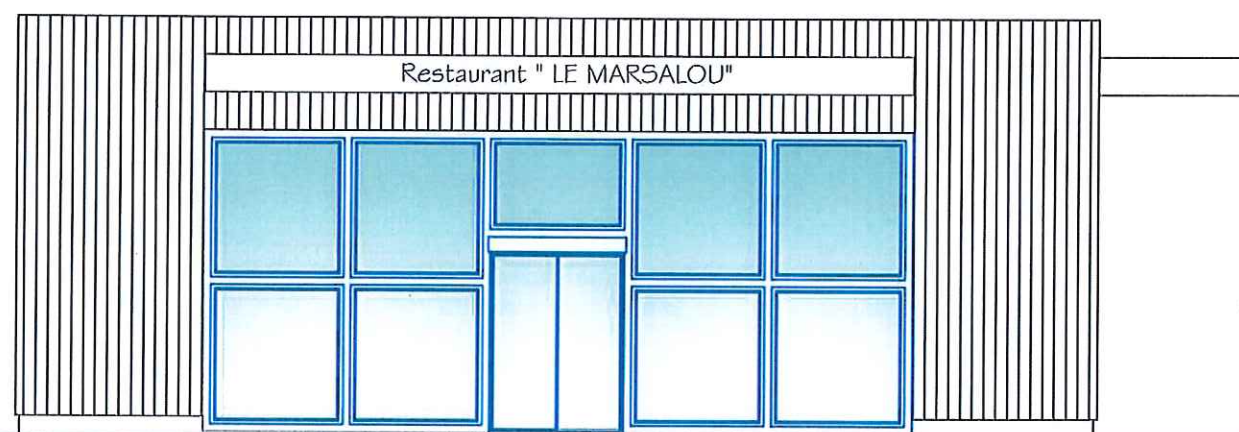


- EQUIPEMENT DE CUISINE
- 1 ) FOUR MIXTE ELECTRIQUE
  - 2 ) ELEMENT NEUTRE
  - 3 ) FOURNEAU GAZ
  - 4 ) GRILLADE GAZ
  - 5 ) FRISEUSE ELECTRIQUE
  - 6 ) HOTTE D'EXTRACTION
  - 7 ) TABLE DU CHEF
  - 8 ) ARMOIRE FRIGORIFIQUE POSITIVE
  - 9 ) ARMOIRE FRIGORIFIQUE
  - 10 ) TABLE SUR ROULETTE
  - 11 ) LAVE MAINS
  - 12 ) MEUBLE SUSPENDU RAYONNAGE
  - 13 ) EPLUCHEUSE
  - 14 ) PLONGE ADOSSE
  - 15 ) TABLE D'ENTREE LAVEUSE + IV0
  - 16 ) LAVE VASELLE A CAPOT
  - 17 ) TABLE SORTIE LAVEUSE
  - 18 ) HOTTE D'EXTRACTION
  - 19 ) PLONGE
  - 22 ) RAYONNAGE

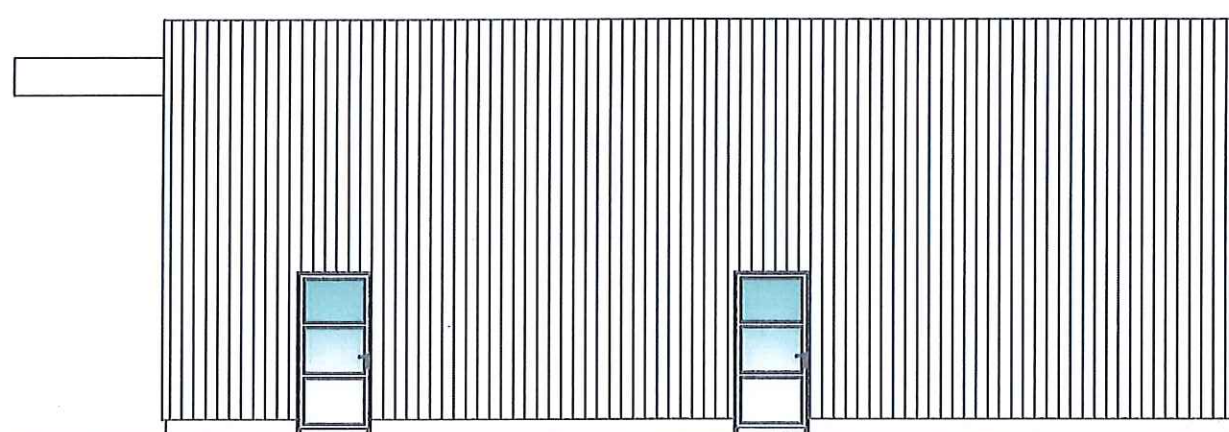




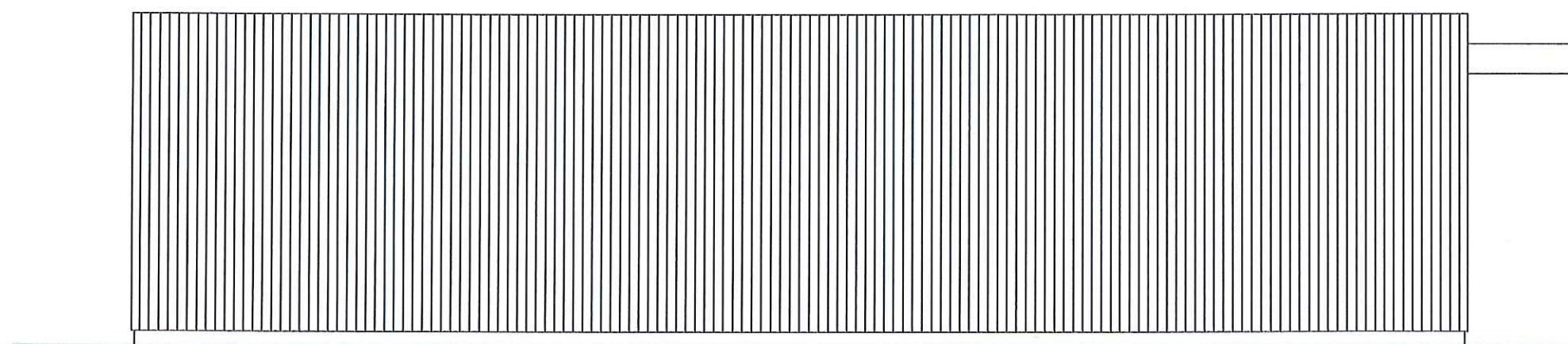
FACADE NORD EST



FACADE NORD OUEST



FACADE SUD EST



FACADE SUD OUEST





PERSPECTIVES