

Département de la HAUTE-SAOIE

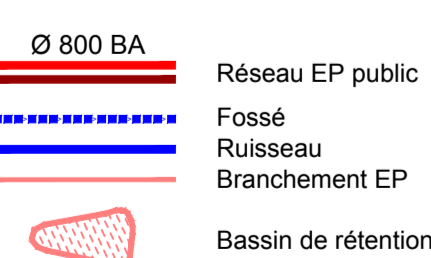


Commune de Viry

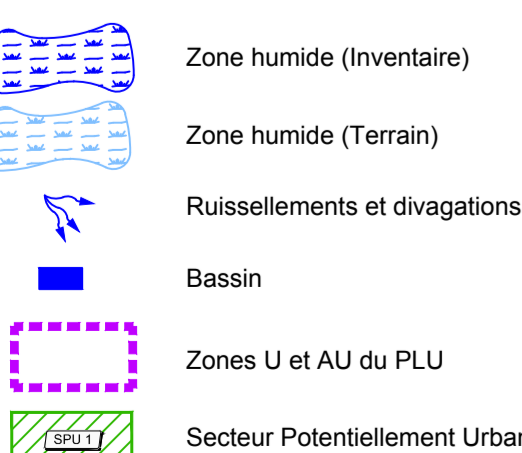
SCHÉMA DE GESTION DES EAUX PLUVIALES  
ANNEXES SANITAIRES AU PLU - VOLET EAUX PLUVIALES  
Diagnostic Hydraulique

Planche Ouest 1/5 000

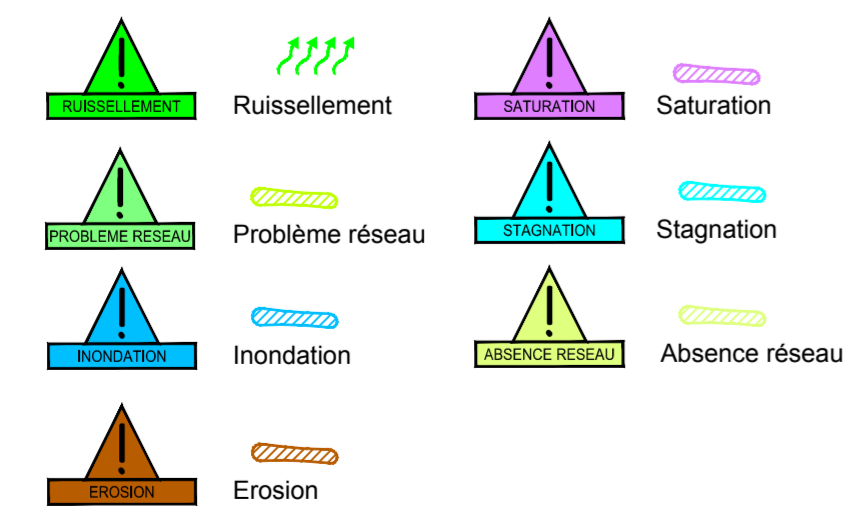
Réseaux :



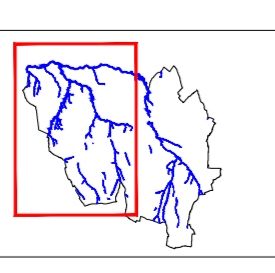
Divers :



Dysfonctionnements :



Emprise réelle :



Certifié conforme et vu pour être annexé à la délibération du conseil municipal en date du 18/12/2018 arrêtant le projet de Zonage de l'assainissement volet eaux pluviales de la commune de Viry.

Monsieur Le Maire,  
André BONAVENTURE

Date : 26 Novembre 2018  
Echelle : 1/5 000  
Fichier : SGEPL\_DIAG\_Viry.dwg  
Dessin : A. CAMPOS



Echelle  
0 100 200 m