

Code de l'urbanisme

- ▶ Partie réglementaire - Décrets en Conseil d'Etat
- ▶ Livre IV : Régime applicable aux constructions, aménagements et démolitions
- ▶ Titre III : Dispositions propres aux constructions
- ▶ Chapitre Ier : Dispositions générales
- ▶ Section II : Dossier de demande de permis de construire
- ▶ Sous-section 1 : Cas général

Article R*431-10

Créé par Décret n°2007-18 du 5 janvier 2007 - art. 9 JORF 6 janvier 2007 en vigueur le 1er octobre 2007

Le projet architectural comprend également :

- a) Le plan des façades et des toitures ; lorsque le projet a pour effet de modifier les façades ou les toitures d'un bâtiment existant, ce plan fait apparaître l'état initial et l'état futur ;
- b) Un plan en coupe précisant l'implantation de la construction par rapport au profil du terrain ; lorsque les travaux ont pour effet de modifier le profil du terrain, ce plan fait apparaître l'état initial et l'état futur ;
- c) Un document graphique permettant d'apprécier l'insertion du projet de construction par rapport aux constructions avoisnantes et aux paysages, son impact visuel ainsi que le traitement des accès et du terrain ;
- d) Deux documents photographiques permettant de situer le terrain respectivement dans l'environnement proche et, sauf si le demandeur justifie qu'aucune photographie de loin n'est possible, dans le paysage lointain. Les points et les angles des prises de vue sont reportés sur le plan de situation et le plan de masse.

Cité par : Code de l'urbanisme - art. R*431-36 (V)

PHOTOS DANS LE LOINTAIN ... AVEC DU REcul. PAS REALISABLE. ZONE PRATIQUEMENT PLATE ; AVEC VEGETATIONS

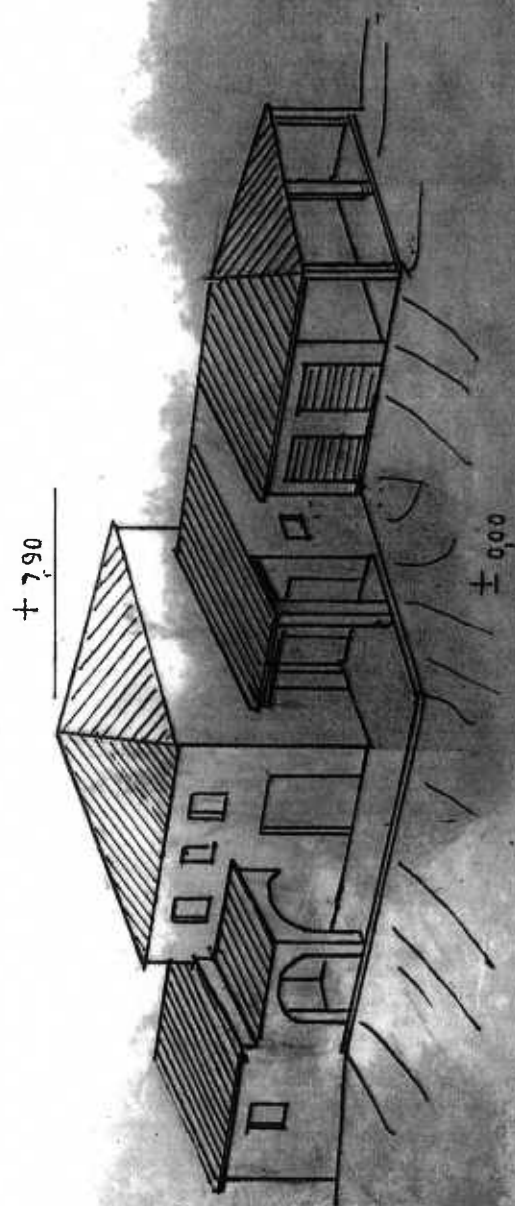
NB. VOIR PHOTOS PRECISEES SUR PLAN DE MASSE AU 1/500 ANNEXE.

+ plan
Logement
+ piscine
piscine
→ DPE



A1

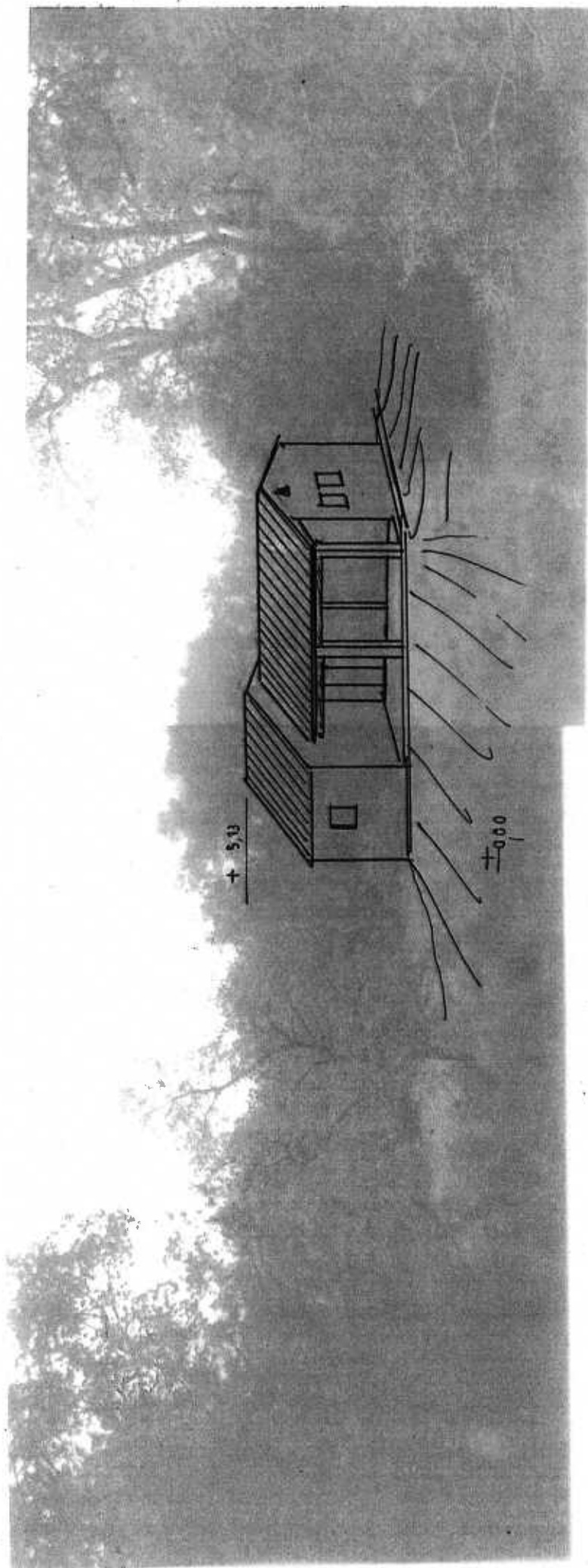
A1



B.2



B.2



C

AUTRE PHOTO DE LA PROPRIETE

