



Plan Local d'Urbanisme

Commune de
**Châtillon-
Saint-Jean**

- **Modification n°2 -**

2. O.A.P. modifiées

OAP modifiée (B)

Approbation: 05/07/2016
Modification 1: 11/12/2018
Mise en compatibilité 1: 10/09/2020
Modification 2 :

BEAUR

Siège Social
10 rue Condorcet
26100 Romans-sur-Isère
04 75 72 42 00

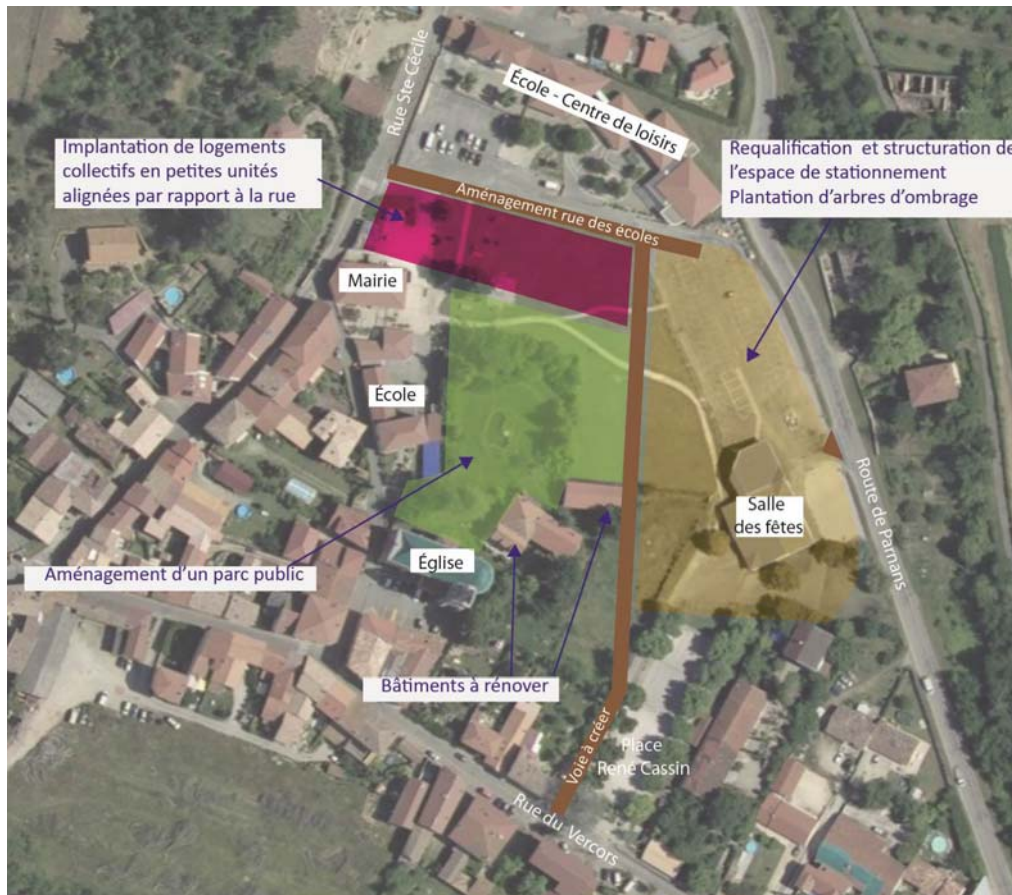
Bureau Secondaire
12 rue Victor-Camille Artige
07200 Aubenas
04 75 89 26 08

novembre 21
5.20.116

B- Orientations d'aménagement pour l'espace public central

Ces orientations d'aménagement concernent le secteur écoles/mairie/salle des fêtes/église, comprenant le secteur UDC, qui est destiné à recevoir un programme de logements collectifs.

Schéma illustrant les principes d'aménagement et d'urbanisation :



En ce qui concerne l'implantation de logements dans le secteur UDC :

- les bâtiments devront respecter une structuration du bâti selon un même alignement vis-à-vis de la rue des écoles au nord ;
- des bâtiments seront de type petit collectif s'échelonnant entre R+1 et R+2, seuls des bâtiments annexes pourront être réalisés en R0 ;

Une conception bioclimatique des bâtiments sera recherchée en favorisant :

- la compacité des bâtiments,
- des surfaces de fenêtres adaptées à l'orientation et à l'étage,
- des logements traversant,
- des protections solaires externes pour les baies exposées au sud-est et sud-ouest,
- l'utilisation des énergies renouvelables,
- la végétalisation et ombrage des abords,
- une gestion et utilisation des eaux pluviales la plus naturelle possible.