

**SYNDICAT INTERCOMMUNAL DE FLAINE**



**CIRCUIT MOONBIKES FLAINE**

**DOSSIER DE PRESENTATION**

**SAISON 2021-2022**

## **PARCOURS E-ACTIVITES LA CASCADE**

### **SOMMAIRE**

- 1 INTRODUCTION**
  - 2 PRESENTATION DES ACTIVITES**
  - 3 PRESENTATION DES PARCOURS**
  - 4 PROBLEMATIQUE AVALANCHES**
  - 5 MOYENS DE SECOURS**
  - 6 LES AMENAGEMENTS ANNEXES**
  - 7 DISPOSITIONS PREVUES POUR ASSURER LA  
SECURITE DES PERSONNES ET LA TRANQUILLITE  
PUBLIQUE**
- ANNEXE N°1 : AVIS DE LA FEDERATION DELEGATAIRE**
- ANNEXE N°2 : EXTRAIT K-BIS**
- ANNEXE N°3 : ASSURANCE**
- ANNEXE N°4 : MOONBIKES PARAMETRAGE VITESSE**
- ANNEXE N°5 : LISTE DU PERSONNEL ENCADRANT**
- ANNEXE N°6 : CONVENTION MISE A DISPOSITION**
- ANNEXE N°7 : PROTOCOLE SANITAIRE**

## **1 INTRODUCTION**

Après le succès remporté par l'activité Moonbikes sur la station de Flaine durant l'hiver 2020-2021, le Syndicat Intercommunal de Flaine souhaite pérenniser cette activité pour les saisons à venir.

Fort de cette première année d'exploitation, et pour tenir compte de la réouverture tant attendue des remontées mécaniques, le Syndicat Intercommunal de Flaine, avec l'accord de l'exploitant des remontées mécaniques GMDS et sur les conseils de son prestataire qui exploite l'activité, la société Flaine e-bike, sollicite une autorisation afin de mettre en place, sur certains parcours et à certains horaires, des circuits réservés pour des véhicules à moteurs électriques tel que les Moonbikes, les motoneiges électriques ou les ziesel.

Ces activités s'adressent principalement aux adultes présents sur la station. Elles vont venir compléter l'offre d'activités existantes aujourd'hui et vont notamment permettre d'accroître la fréquentation de la station sur les périodes creuses (janvier et fin mars début avril) en densifiant l'offre séminaire en partenariat avec les hébergeurs de la station.

A terme, avec la construction du Funiflaine, liaison câblée entre la vallée et Flaine, ces activités vont pouvoir facilement être pratiquées par une clientèle à la journée en provenance de la vallée et au-delà, compte tenu de la connexion du Funiflaine au Lemman Express.

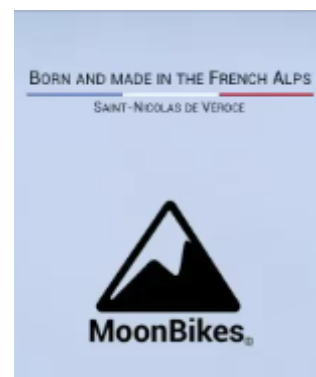
## **2 PRESENTATION DES ACTIVITES**

L'objectif est de mettre en place des activités encadrées par du personnel compétent. Il s'agira de proposer aux clients de pouvoir profiter d'un circuit aménagé à la pratique de l'activité sous le contrôle d'un accompagnant. En aucun cas, le circuit sera laissé en libre accès aux clients.

Les véhicules que nous avons sélectionnés pour cette activités sont les Moonbikes.

Nous développons cette activité en partenariat avec la société [Moonbikes](#) Motors créateur du Moonbike qui se présente comme un scooter des neiges électrique ultraléger conçu pour l'aventure.

Moonbikes est une jeune entreprise locale que nous comptons bien aider dans son développement en lui offrant la possibilité d'avoir un premier site de référence pour ces véhicules.



Afin d'aider à la mise au point du Moonbike, nous avons réalisé des tests sur le potentiel du parcours envisagé. La vidéo est disponible en suivant le lien : <https://youtu.be/U1HCViTbOm8>



Les caractéristiques de ces véhicules sont :

- Une motorisation électrique ultra silencieuse.
- Pas de problème d'essence, de fuite d'huile, etc.
- Une prise en main facile.
- Une capacité d'adaptation toutes neiges.
- Une grande maniabilité.
- Une sensation de liberté.

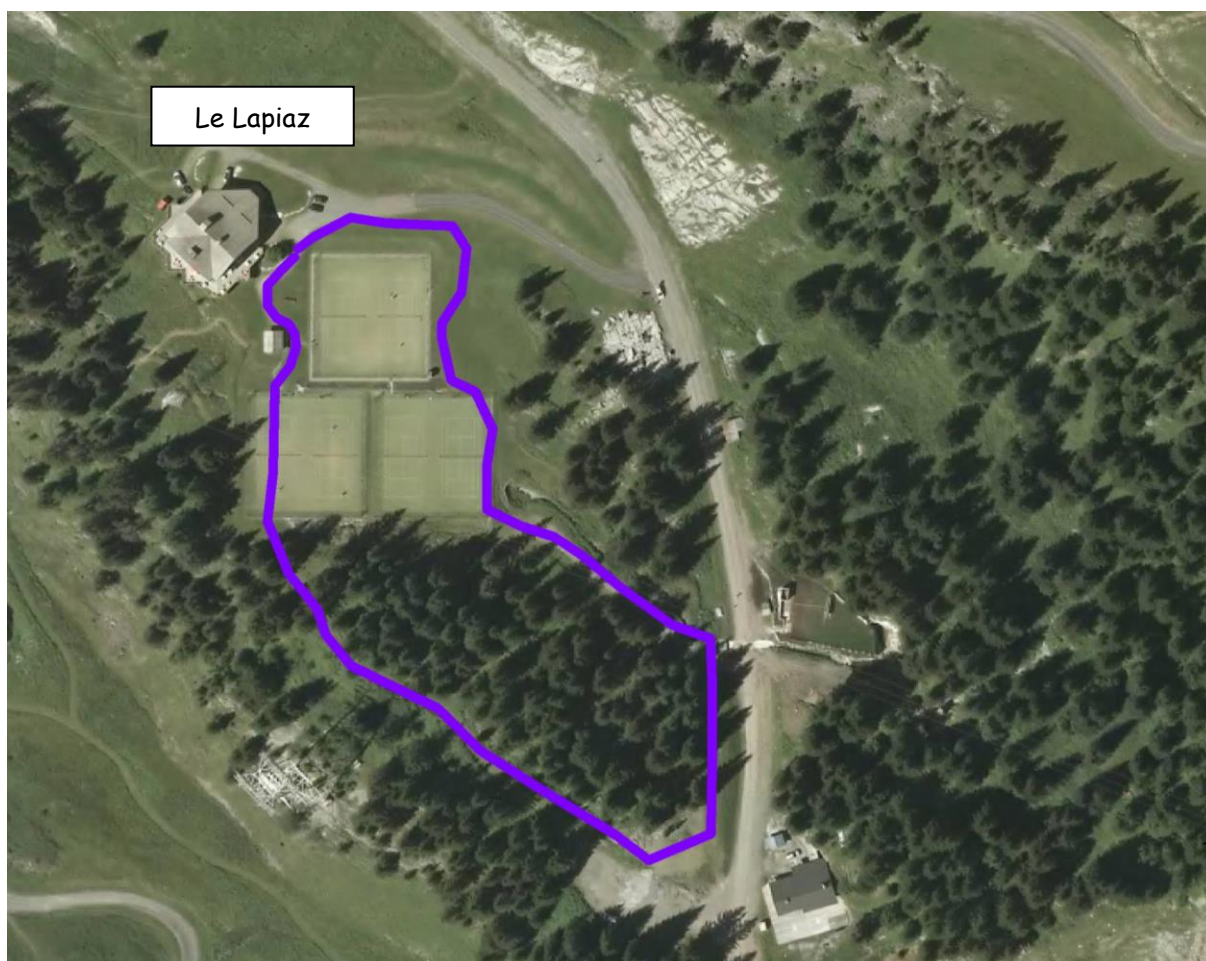
Il s'agit d'une activité nouvelle qui a débuté durant l'hiver 2020-2021, **Flaine étant la première et la seule station proposant un circuit homologué pour la pratique de cette activité.** Le circuit a fait l'objet d'un contrôle de la part de l'Office de la biodiversité, sans remarques particulières.

### 3 PRESENTATION DU CIRCUIT

L'objectif recherché est de proposer l'activité sur un circuit :

- A proximité du centre de la station
- Facilement accessible
- Entièrement sécurisé et fermé (filets de protection) avec un seul accès
- Avec des services à proximité (bar restaurant toilettes)
- Pouvant fonctionner tout au long de la journée en prenant en compte l'ouverture du domaine skiable
- Sur un parcours variés et ludique

Le site retenu, répondant à l'ensemble de ces critères, est le site de la Cascade.



Départ : Restaurant Le Lapiaz

Longueur : 550 m.

Horaires : De 10h à 21h tous les jours.

Descriptif : ce parcours se déploie sur la zone des tennis de la station à proximité du restaurant Le Lapiaz. Il s'agit d'une zone d'apprentissage pour les débutants.

Sécurité : le site est entièrement dédié à l'activité. Le parcours est délimité par des bourrelets de neige de part et d'autre et un filet de sécurité.

Nuisances : cette zone est très réduite et est entourée par le domaine skiable de Flaine.

#### **4 PROBLEMATIQUE AVALANCHES**

Les circuits empruntent des cheminements classés en zone à risques forts. Cependant, l'ensemble de ces zones font l'objet de déclenchements préventifs d'avalanches dans le cadre de l'exploitation du domaine skiable de Flaine (Cf documents PIDA ci-joint).

En dernier recours, l'accès au circuit sera géré de la même manière que l'accès au domaine skiable à savoir, en cas de risque sévère d'avalanches, les services du Syndicat Intercommunal de Flaine, et le service des pistes exploitant le domaine skiable en charge du PIDA, demanderont à la mairie d'Arâches la Frasse de produire un arrêté interdisant l'accès aux zones dangereuses. Les accès à ces zones seront alors fermés par des banderoles. L'arrêté sera transmis aux exploitants du circuit.

#### **5 MOYENS DE SECOURS**

Au point de départ de l'activité, des extincteurs seront à disposition au niveau du chalet d'accueil de l'activité. Chaque véhicule est équipé d'un extincteur.

Le plan du circuit, repérant le circuit et les points d'accès, sera affiché au niveau du restaurant le Lapiaz.



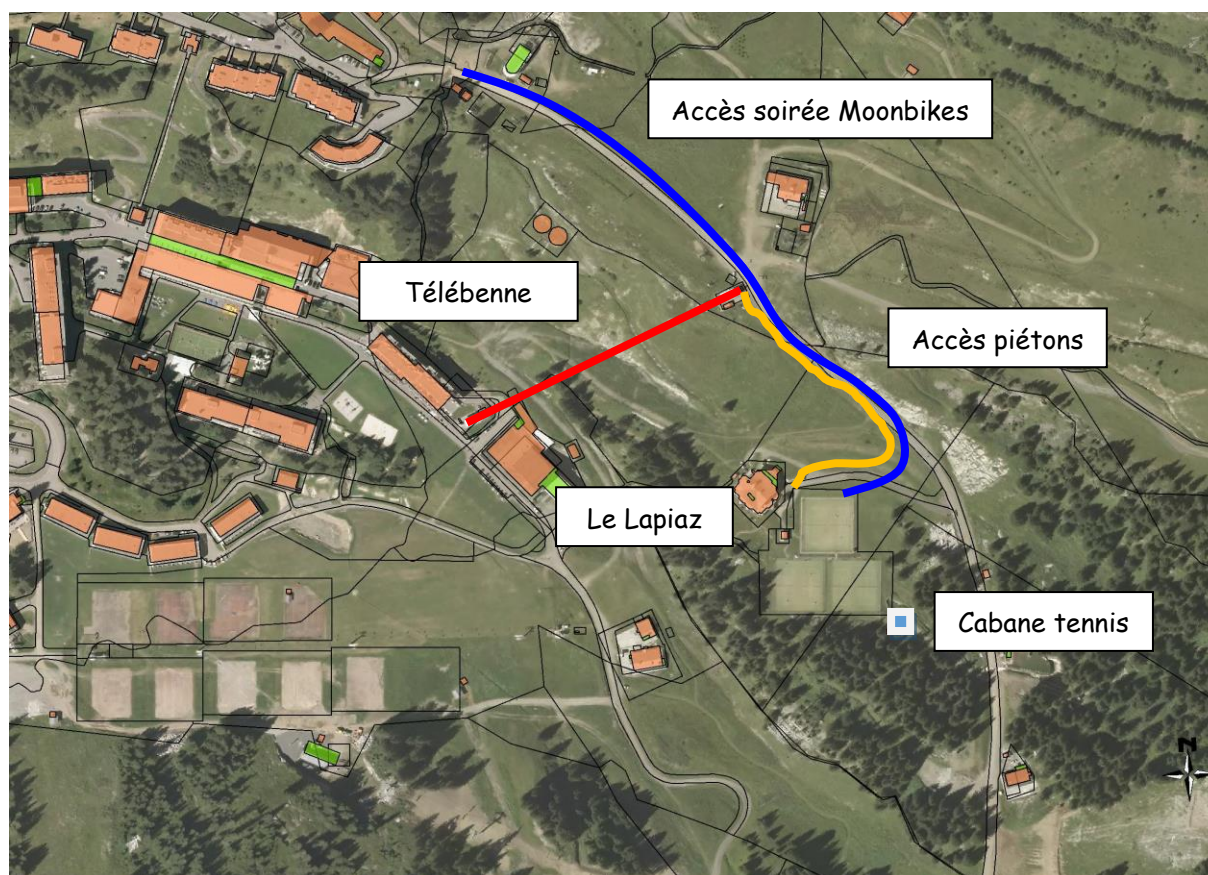
Les numéros d'astreinte des personnels de la station seront communiqués aux secouristes afin qu'ils puissent intervenir et se mettre à leur disposition avec les moyens de déplacement sur neige du Syndicat Intercommunal.

## 6 LES AMENAGEMENTS ANNEXES

L'accueil du circuit de la Cascade se fera au niveau du restaurant Le Lapiaz en bénéficiant des infrastructures de ce dernier.

Les clients se rendront sur site en utilisant le Télébenne de Flaine pendant les horaires d'ouverture.

Après la fermeture du domaine skiable, et donc du télébenne, l'accès se fera depuis Flaine Forêt à pied conformément au plan ci-joint.



L'ensemble du matériel sera stocké à proximité du point de départ dans le chalet du tennis.

## **7 DISPOSITIONS PREVUES POUR ASSURER LA SECURITE DES PERSONNES ET LA TRANQUILLITE PUBLIQUE**

### **7.1 SECURITE DES PERSONNES**

Les activités proposées sur le circuit sont uniquement des activités de randonnées encadrées par du personnel qualifié. A aucun moment les clients circulent seuls sur le parcours. Selon le nombre de personnes, les encadrants seront seul ou à deux.

Pour la pratique des activités, des équipements de protection individuels sont obligatoires : casque, gants, et chaussures montantes. Les casques sont fournis par l'exploitant.

Les secours seront organisés par les pouvoirs publics (pompiers, etc.) en cas d'incident. Pour l'organisation de ces secours, le Syndicat Intercommunal de Flaine dispose d'engins de progression sur neige (dameuse et rangers) qu'il peut rapidement mettre au service des pouvoirs publics.

### **7.2 SECURISATION DU CIRCUIT**

Lors de la réalisation de prestations, le circuit sera entièrement réservé à l'activités. Les parcours sont sécurisés par un bourrelet de neige de part et d'autre de l'itinéraire. L'ensemble du circuit est clos.

### **7.3 TRANQUILLITE PUBLIQUE**

Les véhicules utilisés sont tous électriques occasionnant de très faibles nuisances sonores.

Les activités se pratiquent par petits groupes de maximum 10 personnes à une vitesse de déplacement moyenne de 20 km/h.





**De :** Jonathan ROUE <[JROUE@ffmoto.com](mailto:JROUE@ffmoto.com)>  
**Envoyé :** Wednesday, January 29, 2020 4:35:03 PM  
**À :** Tech MoonBikes <[tech@moonbikes.co](mailto:tech@moonbikes.co)>  
**Objet :** RE: Demande d'avis pour homologation circuit motoneige

Bonjour,

Je me permets de répondre à votre mail adressé à l'accueil de la Fédération, au sujet de l'homologation d'un circuit pour la pratique de la motoneige.

Le seul moment où la FFM intervient lors de cette démarche d'homologation est lors de la réunion de la commission de sécurité en Préfecture (la « CDSR »), puisque nous avons un représentant qui siège dans les « CDSR » de chaque département. Les membres de cette « CDSR » (qui est généralement composée de représentant des pompiers, des forces de l'ordre, des collectivités locales, des fédérations...) rendent un avis collégial quant à l'homologation d'un circuit, qui permet ensuite au Préfet d'accepter ou de refuser la demande.

Il n'y a donc pas vraiment d'avis de la FFM à proprement parler, en tout cas pas d'avis individuel. Je pense qu'il y a une confusion avec le travail que nous menons sur les circuits de motocross, qui sont visités par un de nos experts sécurité et pour lesquels une « attestation de mise en conformité » est donnée avant l'homologation. Cette démarche reste cependant spécifique aux circuits de motocross.

Restant à votre disposition pour tout complément d'information.

Bien cordialement,

**Jonathan Roué**  
**Responsable du pôle Epreuves et Sites de pratique**  
**Direction des Sports et de la Règlementation**  
Fédération Française de Motocyclisme  
74 avenue Parmentier – 75011 Paris  
Tél : 01 49 23 77 09 / Fax : 01 49 23 77 23



Ce message et toutes les pièces jointes (ci-après le « Message ») sont confidentiels et établis à l'intention exclusive de ses destinataires. Toute modification, édition, utilisation ou diffusion non autorisée de ce Message est interdite, sauf autorisation expresse. Si vous avez reçu ce Message par erreur, merci de le détruire ou d'en avertir immédiatement l'expéditeur. La Fédération Française de Motocyclisme décline toute responsabilité au titre de ce Message s'il a été altéré, déformé, modifié, falsifié ou encore édité ou diffusé sans autorisation.

N'imprimez ce message que si nécessaire, pensez à l'environnement.

Le Syndicat Intercommunal de Flaine est un EPCI et ne dispose pas de K-bis, ci-joint document SIREN.



#### Service Statistique Répertoire SIRENE

Toute modification (changement d'adresse, statut, raison sociale, activité...) concernant votre entreprise doit être déclarée au CFE dont vous dépendez.  
Pour plus de précisions, consultez le site Internet Insee.fr à l'adresse :  
<https://www.insee.fr/fr/information/1872060>

#### SITUATION AU REPERTOIRE SIRENE

A la date du 15 juin 2020


Description de l'entreprise	Entreprise active au répertoire Sirene depuis le 18/11/1970
Identifiant SIREN	257 400 135
Identifiant SIRET du siège	257 400 135 00014
Désignation	SYND INTERCOMMUNAL DE FLAINE
Catégorie juridique	7345 - Syndicat intercommunal à vocation multiple (SIVOM)
Activité Principale Exercée (APE)	8412Z - Administration publique (tutelle) de la santé, de la formation, de la culture et des services sociaux, autre que sécurité sociale
Appartenance au champ ESS	Non

Description de l'établissement	Etablissement actif au répertoire Sirene depuis le 01/03/1983
Identifiant SIRET	257 400 135 00014
Adresse	SYND INTERCOMMUNAL DE FLAINE BAT TECH ET ADMINISTRATIF FLAINE 74300 AIRACHES-LA-FRASSE
Activité Principale Exercée (APE)	8412Z - Administration publique (tutelle) de la santé, de la formation, de la culture et des services sociaux, autre que sécurité sociale

**Important :** A l'exception des informations relatives à l'identification de l'entreprise, les renseignements figurant dans ce document, en particulier le code APE, n'ont de valeur que pour les applications statistiques (décret n°2007-1886 du 26 décembre 2007 portant approbation des nomenclatures d'activités françaises et de produits, arrêté JO du 29 décembre 2007).

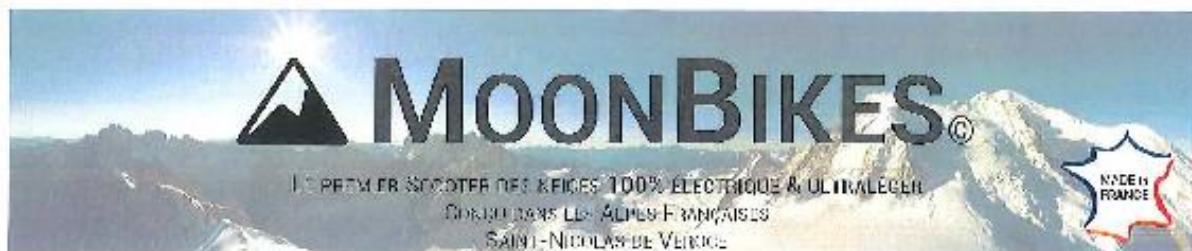
Avertissement : aucune valeur juridique n'est attachée à l'avis de situation.

**Site de gestion:** INSEE, DR CENTRE-VAL DE LOIRE  
Pôle SIRENE Secteur Public  
151 RUE DU FAUBOURG BANNER  
45034 ORLANS CEDEX 1

	<p align="center"><b>DEMANDE D'HOMOLOGATION D'UN CIRCUIT</b></p> <p align="center"><b>ASSURANCES</b></p>	<p align="center"><b>ANNEXE 3</b></p>
---	--	---------------------------------------

Ci-dessous assurance de l'exploitant pour la saison 2020-2021, qui sera renouvelée pour les prochaines saisons.

Cf. document « CS N° 169 PROFESSIONNELS DU SPECTACLE LOISIRS ET DU SPORT » en PJ.



## COMMENT PARAMÉTRER LA MOONBIKE (VITESSE, PUISSANCE...)

### APPLICATION SMARTPHONE : PARAMÉTRER LA MOONBIKE EN QUELQUES CLICS



- Vitesse et puissance **bridable** en 2 clics depuis votre téléphone
- Différents modes de conduite disponibles depuis votre guidon (éco, boost, ...) paramétrable depuis votre smartphone



- Avec l'application smartphone, connectez vous à la MoonBike par Bluetooth
- Il est possible de paramétrer :
  - ✓ la **vitesse**
  - ✓ l'**accélération**
  - ✓ la **puissance** maximale
  - ✓ les modes de conduite disponibles depuis le guidon
- L'utilisateur ne peut pas programmer de son plein gré les paramètres, seul le personnel y a accès

#### Mode éco / slow :

- Vitesse et puissance limitées
- Idéal pour une première utilisation
- Paramétrable



#### Marche arrière :

- Vitesse et puissance en marche arrière paramétrables

#### Avertisseur sonore (option)

- Bip discontinu

#### Phares

- Allumage phares avant et arrière

### KIT 2-ROUES : VOUS POUVEZ TRANSFORMER VOTRE STARDUST EN QUELQUES MINUTES EN UN VÉHICULE 2-ROUES TOUT TERRAIN

- **Rétrofitage** moins de 30 minutes
- Nécessite des outils de base
- Utilisez votre MoonBikes toute l'année !



Informations :  
nicolas@moonbikes.co  
+33 (0)6 87 06 77 77







## COMMENT PARAMÉTRER LA VITESSE ET LA PUISSANCE DE LA MOONBIKE

**APPLICATION SMARTPHONE : PARAMÉTRER LA MOONBIKE EN QUELQUES CLICS**  
**PROTÉGÉ PAR MOT DE PASSE - UNIQUEMENT ACCESSIBLE PAR LE PERSONNEL EXPLOITANT**



- Il est possible de paramétrer :
  - ✓ la vitesse maximale : de 5 à 45 km/h
  - ✓ l'accélération : douce à sportive
  - ✓ la puissance maximale : de 500w à 3kw
  - ✓ les 3 modes de conduite disponibles depuis le guidon (éco ou sport)

### COMMANDES DE GUIDON: POUR L'UTILISATEUR

#### Réglage éco / sport :

- Deux modes pour une conduite plus souple
  - Vitesse et puissance de chaque mode paramétrables via l'application smartphone (sécurisé par mot de passe)
- Réglages recommandés:

#### Débutant :

- éco limité à 5km/h et 500w
- sport limité à 20km/h et 1kw

#### Confirmés :

- éco limité à 10km/h et 1kw
- sport limité à 40km/h et 2kw

#### Marche arrière :

- Vitesse et puissance en marche arrière paramétrables

#### Coupe circuit mécanique

- Avec leash au poignet pour couper le moteur en cas de chute

Avertisseur sonore (option)  
 • Bip discontinu

#### Phares

- Allumage phares avant et arrière

CES PARAMÈTRES SONT IDENTIQUES SUR NOTRE VERSION ÉTÉ (KIT 2-ROUES, EN DÉVELOPPEMENT)



Informations :  
 nicolas@moonbikes.co  
 +33 (0)6 07 06 77 77



  
[www.moonbikes.co](http://www.moonbikes.co)



BL△CKside.

Galerie marchande Forum  
74300 Flaine  
Tél : +33 (0) 4 50 90 83 06  
jm@blackside.fr



Flaine le 01 décembre 2020 ,

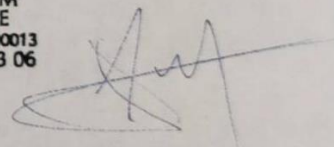
MONSIEUR,

Veuillez trouver ci-dessous la liste des encadrants pour l'activité " MOONBIKE "

- Grisey jm
- MURIANA cyril
- ROCHE bastien
- CAILLEUX Maxime
- GRISEY théo
- GRISEY kilian

Vous en souhaitant bonne réception, je vous prie d'accepter mes salutations les meilleures.

GERANT sarl Black side  
**BLACK SIDE / GRISEY**  
GRISEY JEAN FORUM  
74300 FLAINE  
RCS : 348 846 338 00013  
Tél : 04 50 90 83 06



SARL au capital social de 8 000 € - RCS 348 846 338 R.C.S. ANNECY  
SIRET 348 846 338 000 13  
N° TVA intracommunautaire FR12348846338



**SYNDICAT INTERCOMMUNAL DE FLAINE**

**CONVENTION DE MISE A DISPOSITION CIRCUIT MOONBIKES**

**Entre d'une part,**

**Le Syndicat Intercommunal de Flaine**, représenté par son Président, Monsieur Johann Ravallier.

Ci-après désigné « le Syndicat »

**Et d'autre part,**

**La société Flaine e-bike**, représenté par Jean Michel GRISEY.

Ci-après désigné « Le permissionnaire »

**Il a été convenu ce qui suit :**

**PREAMBULE**

Le Syndicat a reçu un récépissé de déclaration de la Préfecture de la Haute-Savoie l'autorisant à mettre en place, sur le parcours ci-joint (domaine skiable de Flaine - Col de Pierre Carrée), des randonnées de motoneiges et moonbikes électriques.

Le Syndicat a souhaité déléguer la mise en place de l'activité moonbikes à un prestataire.

**ARTICLE 1 : OBJET DE LA CONVENTION**

La présente convention a pour objet de fixer les conditions d'utilisation des parcours randonnées moonbikes dont le Syndicat dispose des autorisations.

**ARTICLE 2 : CONDITIONS D'UTILISATION**

La présente autorisation est accordée à charge pour le permissionnaire de se conformer aux conditions spéciales énoncées dans le récépissé de déclaration de la Préfecture de la Haute-Savoie.

Le permissionnaire s'engage à respecter le domaine utilisé et ne devra en aucun cas, adapté de quelque manière que ce soit, le sol occupé.

### **ARTICLE 3 : TRAVAUX**

Le permissionnaire supportera, sans indemnité, la gêne qui serait la conséquence des travaux effectués dans l'intérêt de la station par les services du syndicat ou du domaine skiable de Flaine.

### **ARTICLE 4 : DUREE**

La Convention débute à la signature de celle-ci.

Cette même convention prendra fin le 30 avril 2022.

### **ARTICLE 5 : INFRACTIONS**

Sans préjudice de la révocation de l'autorisation, le permissionnaire pourra être poursuivi par contravention de voirie s'il ne se conforme pas aux prescriptions imposées.

### **ARTICLE 6 : PRIX**

S'agissant d'une première saison, la mise à disposition est réalisée à titre gracieux.

Fait à Flaine, le

Pour le SIF

Le Président,

Johann RAVAILLER

Pour Flaine E-bikes

Jean Michel GRISEY



BLACKside.

**Flaine E.Bike**

## **Protocole Sanitaire 2021/2022**

### **Dispositions spéciales COVID 19**

Votre sécurité est notre priorité, pour que le loisir rime toujours avec plaisir, voici donc le détail des mesures mises en place par Flaine E. Bike :

Ces mesures peuvent évoluer selon les recommandations et obligations gouvernementales ainsi que de la FFM (Fédération Française de Motocyclisme).

- Le Pass Sanitaire est obligatoire pour tous participants
- Le contrôle se fera via l'application « Tous Anti-Covid Vérif », merci de préparer vos QR Code.

### MESURES SANITAIRES RENFORCÉES

- Respect de la distanciation physique de 2 mètres minimum
- Respect des horaires qui vous sont indiquées à l'inscription
- Port du masque obligatoire (y compris pendant le roulage)
- Il est impératif de se laver les mains fréquemment
- Les briefings se déroulent en extérieur
- Le paiement par voie dématérialisée ou sans contact est privilégié
- Les machines sont désinfectées à la fin de chaque séance
- Penser à apporter votre crayon
- Privilégier vos équipements de protection, casque, gants, si vous n'avez pas nous vous fournirons tout le matériel nécessaire à la pratique de l'activité.
- Port de la charlotte obligatoire
- Tous nos équipements sont désinfectés après chaque utilisation
- La désinfection du poste de commandes du véhicule mis à disposition sera assurée entre chaque utilisateur.

### **Flaine E.BIKE location**

☎ : +33 4 50 57 42 71 - ✉ [contact@flaine-ebike.fr](mailto:contact@flaine-ebike.fr)  
Siret:



BLACKside.

## Flaine E.Bike



### Pass Sanitaire obligatoire

À compter du 30 Septembre 2021, le **Pass Sanitaire** ou la preuve d'un test PCR ou antigénique négatif de moins de 72h est **exigé** dans notre établissement pour toute personne âgée de plus de 12 ans et 2 mois.



### Port du masque obligatoire

Le port du masque est **obligatoire dans notre complexe pour tout public dès 11 ans** et recommandé dès 6 ans, excepté pour consommer une boisson assis à une table.



### Charlotte obligatoire

Le port d'une **charlotte** est **obligatoire** avec un casque prêté par nos soins.



### Signalisation et fléchage

Un **sens de circulation est imposé**, matérialisé par un fléchage, pour éviter tout contact entre chaque groupe de personnes.



### Mise à disposition de gel hydroalcoolique

Nous mettons à disposition du **gel hydroalcoolique** à plusieurs endroits de notre complexe.



### Désinfection régulière

Nous **désinfectons régulièrement** les points de contacts et **désinfectons systématiquement les casques** après chaque session de roulage.

### Flaine E.BIKE location

☎: +33 4 50 57 42 71 - ✉ [contact@flaine-ebike.fr](mailto:contact@flaine-ebike.fr)

Siret: