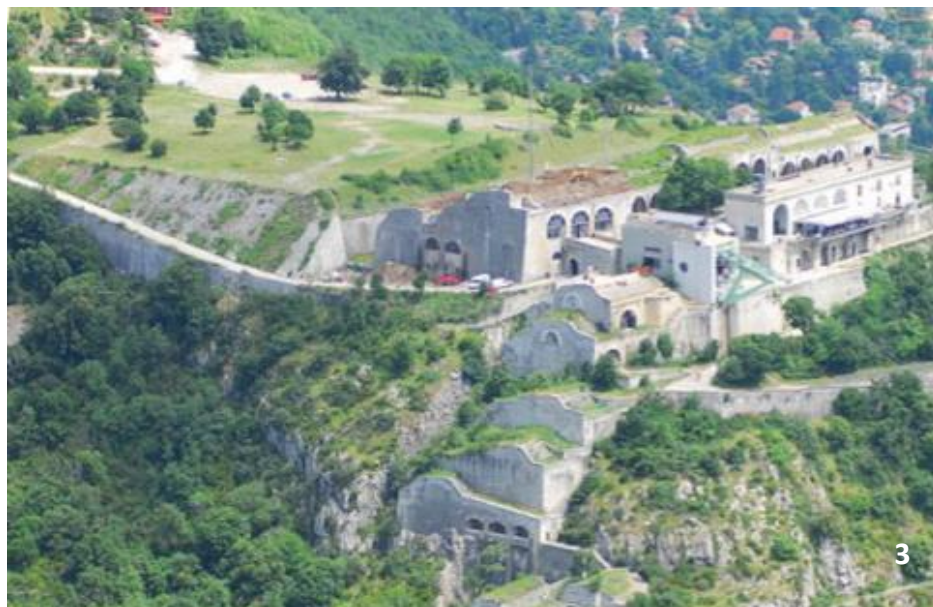
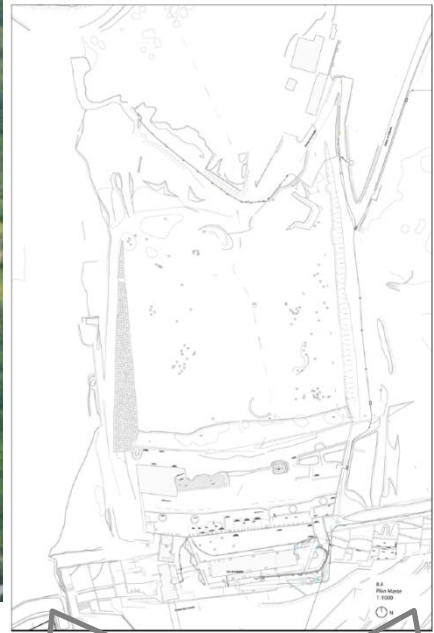
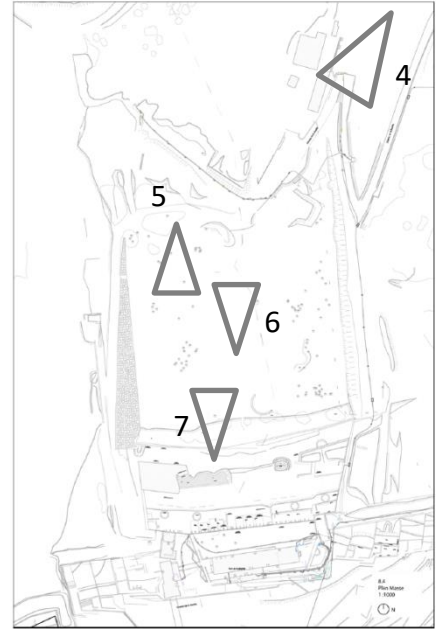


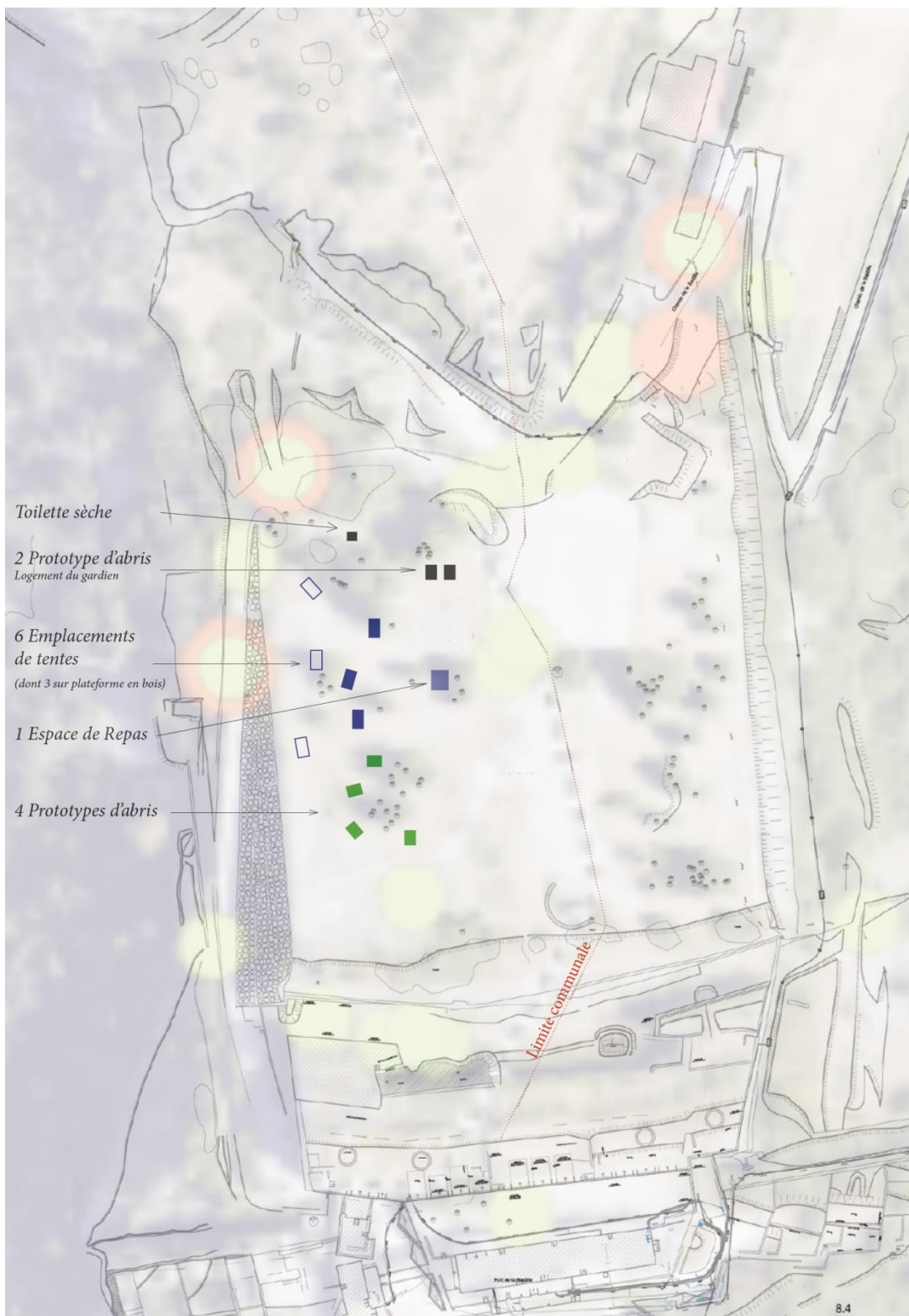
CERFA N° 14734*03 – Annexe 3 – Photographies



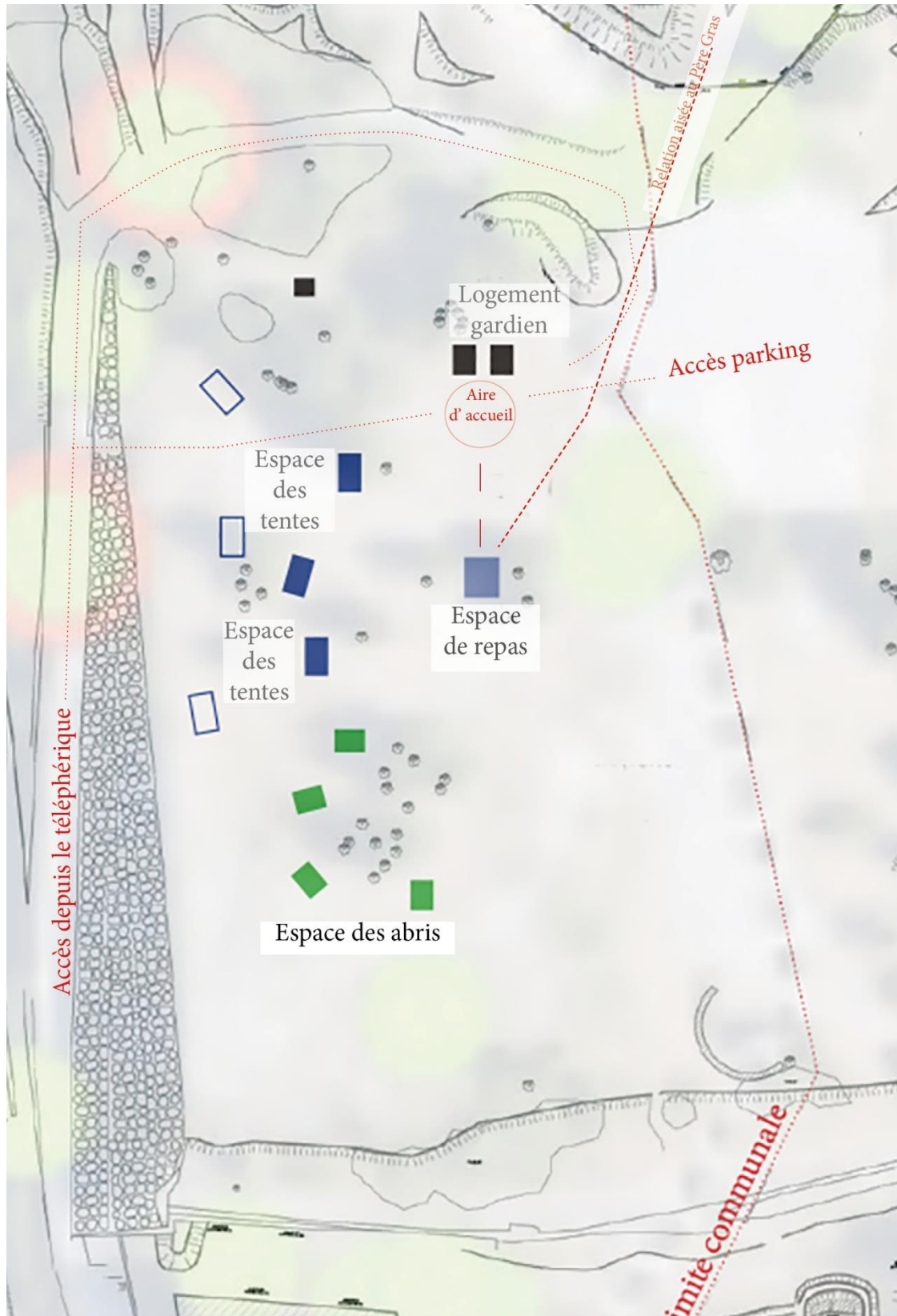
CERFA N° 14734*03 – Annexe 3 – Photographies



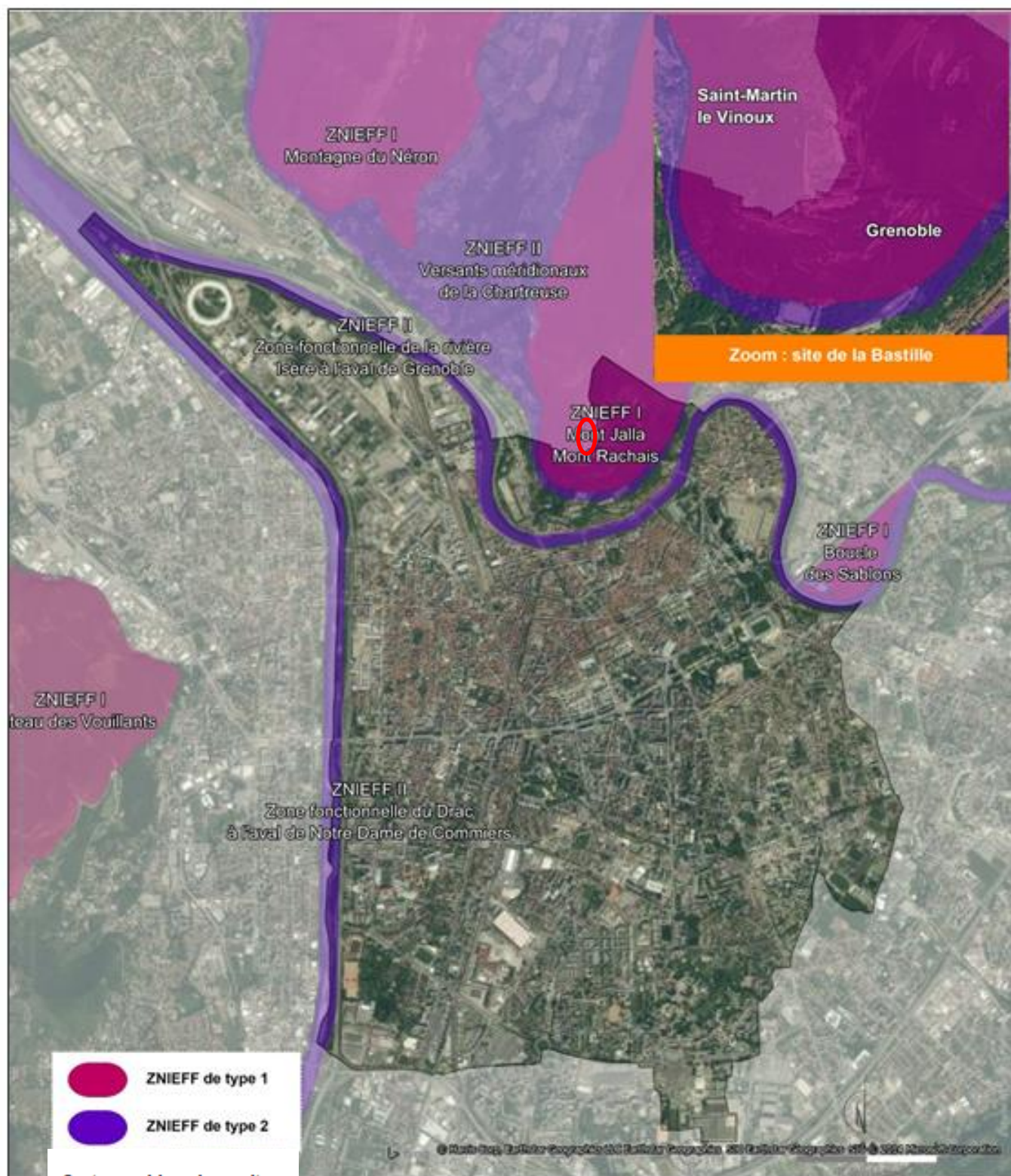
CERFA N° 14734*03 – Annexe 4 – Plan de localisation du projet



CERFA N° 14734*03 – Annexe 4 – Plan masse du projet



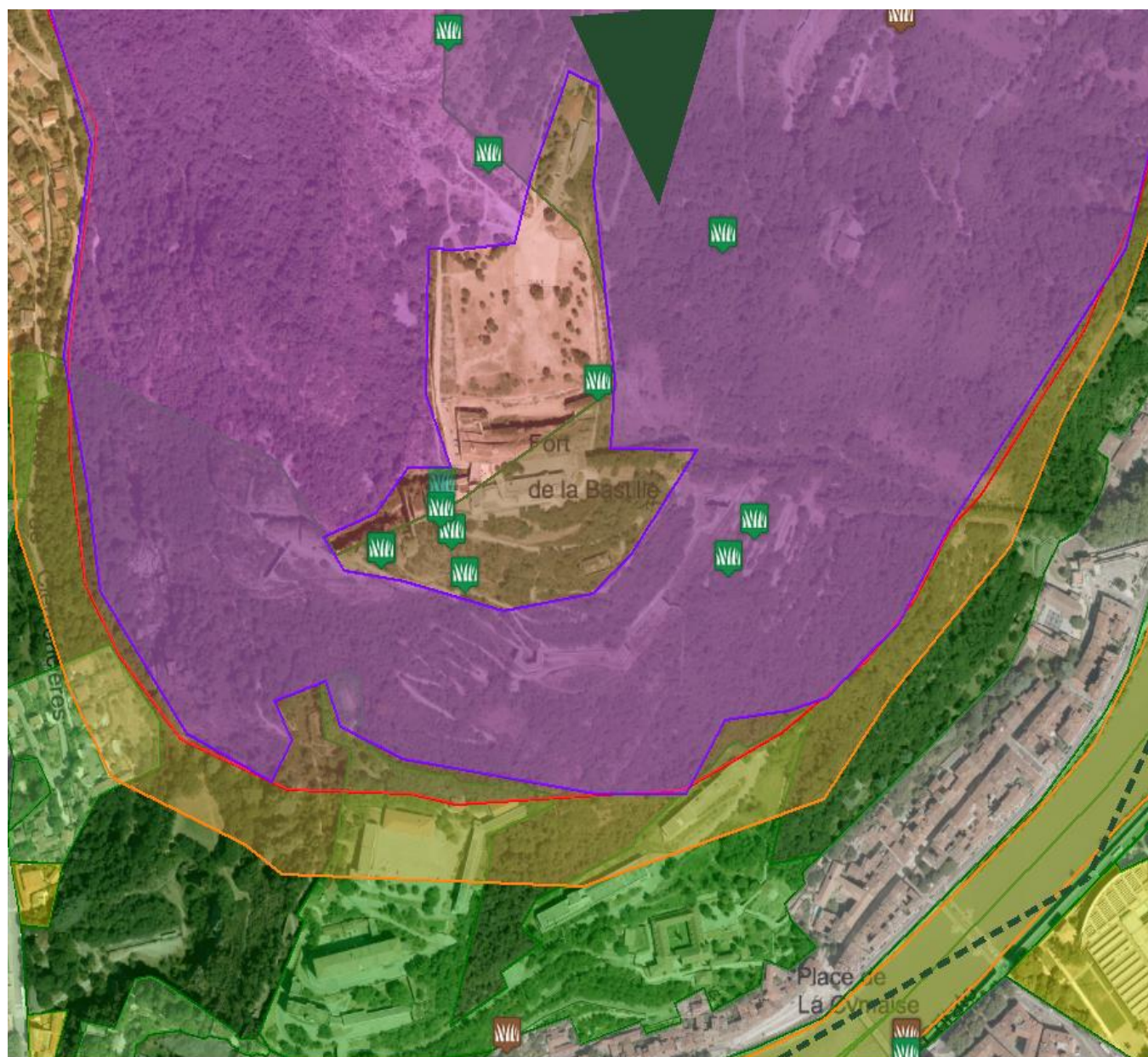
CERFA N° 14734*03 – Annexe5 – Zones ZNIEFF



Cartographie des sites
ZNIEFF répertoriés sur le
territoire communal

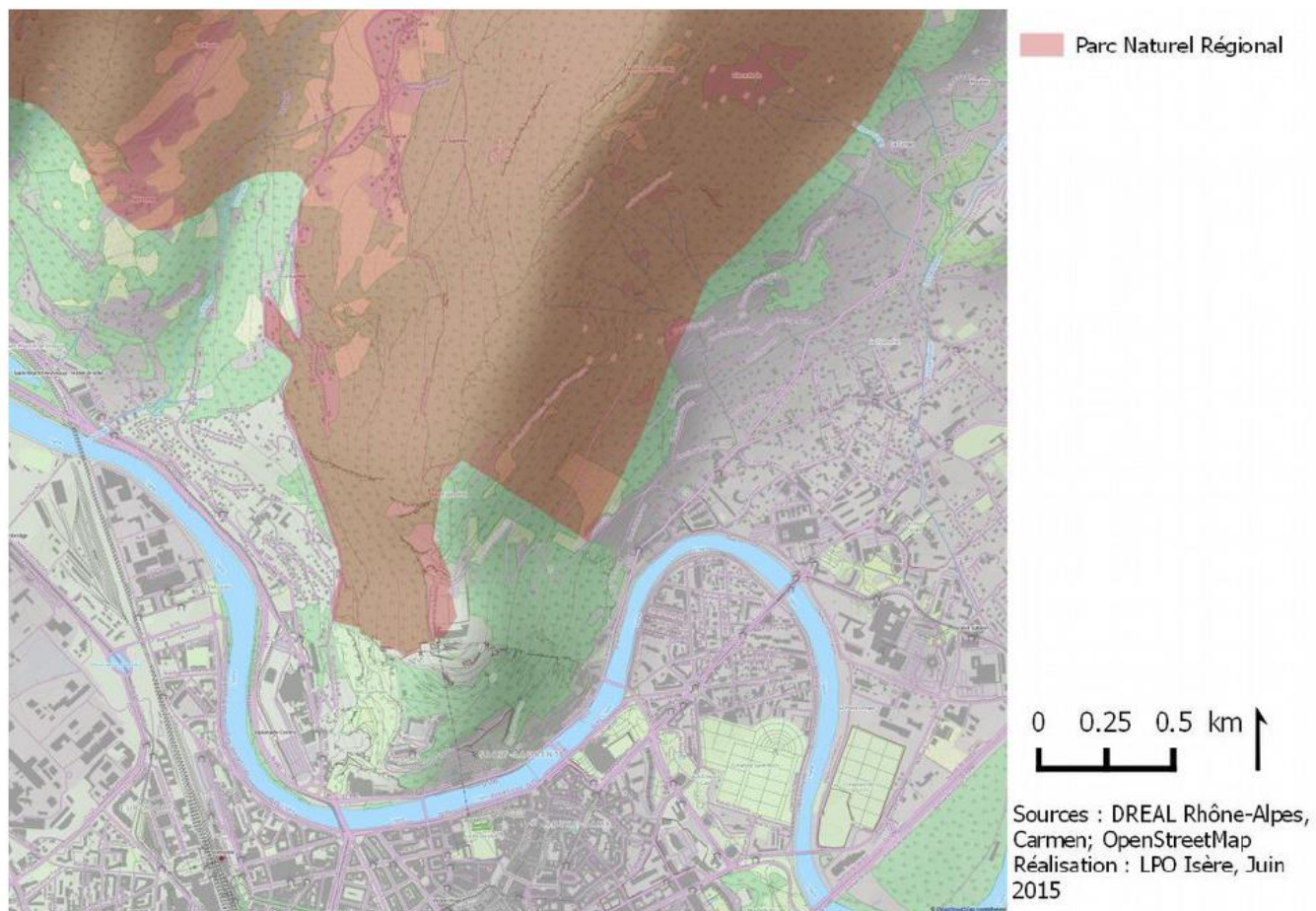
Source : AURG d'après
données DREAL, 2013

CERFA N° 14734*03 – Annexe 6– Réservoir de biodiversité du SCOT

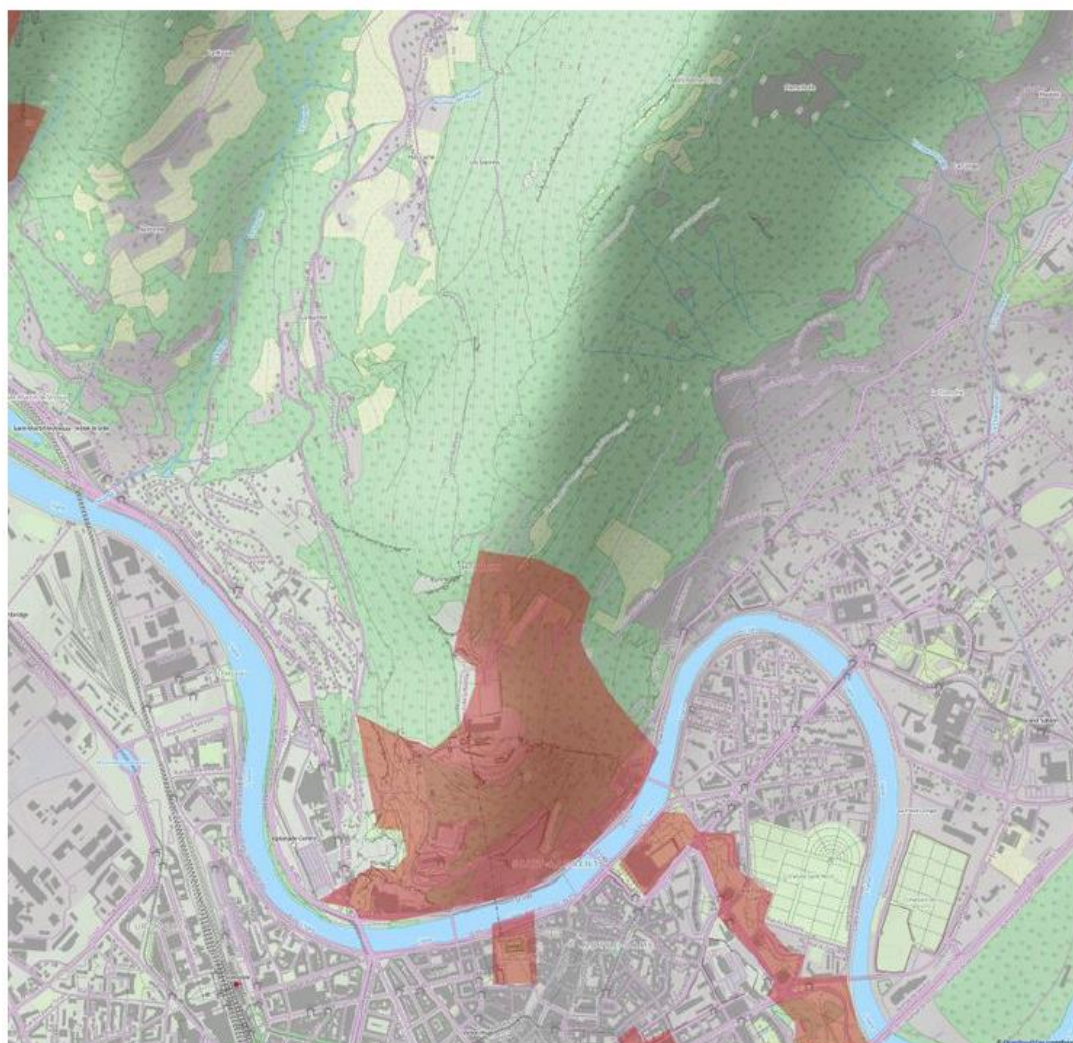


Source : outil cartographique de la ville de Grenoble

CERFA N° 14734*03 – Annexe 7 – Périmètre Parc Naturel Régional Régional de Chartreuse



CERFA N° 14734*03 – Annexe8 – Site inscrit



Site Inscrit

0 0.25 0.5 km

Sources : DREAL Rhône-Alpes,
Carmen; OpenStreetMap
Réalisation : LPO Isère, Juin
2015