

1. Annexe 2 : Éléments nécessaires pour les procédures d'évolution

1.1. Mise en compatibilité du règlement écrit

Le projet de diffuseur de Saint-Paul-Trois-Châteaux – Pierrelatte nécessite la modification de l'ARTICLE N 2 relatif aux occupations et utilisations du sol soumis à condition de la zone N. La huitième condition doit en effet être précisée :

Avant mise en compatibilité :

- √ Les constructions autorisées ne devront pas avoir de conséquences dommageables pour l'environnement ou conduire à la destruction d'espaces boisés et agricoles représentant une valeur économique ou écologique, ni représenter un risque de nuisances pour les ressources en eau.

Après mise en compatibilité :

- √ Les constructions autorisées ne devront pas avoir de conséquences dommageables pour l'environnement ou conduire à la destruction d'espaces boisés et agricoles représentant une valeur économique ou écologique, ni représenter un risque de nuisances pour les ressources en eau. **Les projets d'infrastructures autoroutières ne sont pas concernés par cette condition dès lors que des mesures de compensation sont appliquées.**

1.2. Mise en compatibilité de l'EBC

Le projet de diffuseur de Saint-Paul-Trois-Châteaux – Pierrelatte nécessite le déclassement d'un Espace Boisé Classé (EBC).

La Figure 1 et Figure 2 présentent le zonage dans son état initial.

La Figure 3 et la Figure 4 présentent le zonage sur la commune de Saint-Paul-Trois-Châteaux une fois la mise en compatibilité effectuée.

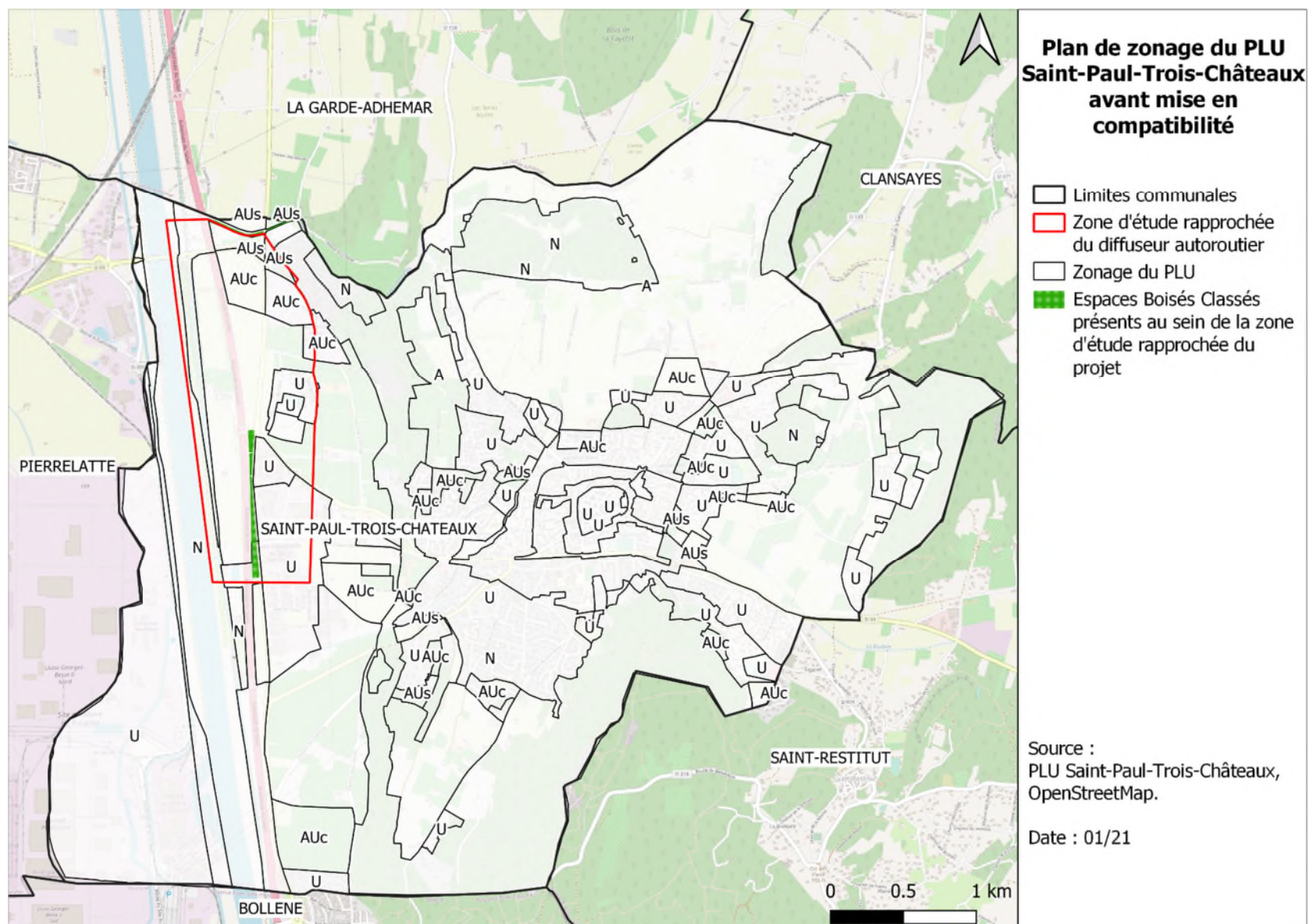


Figure 1 : Plan de zonage du PLU Saint-Paul-Trois-Châteaux avant mise en compatibilité

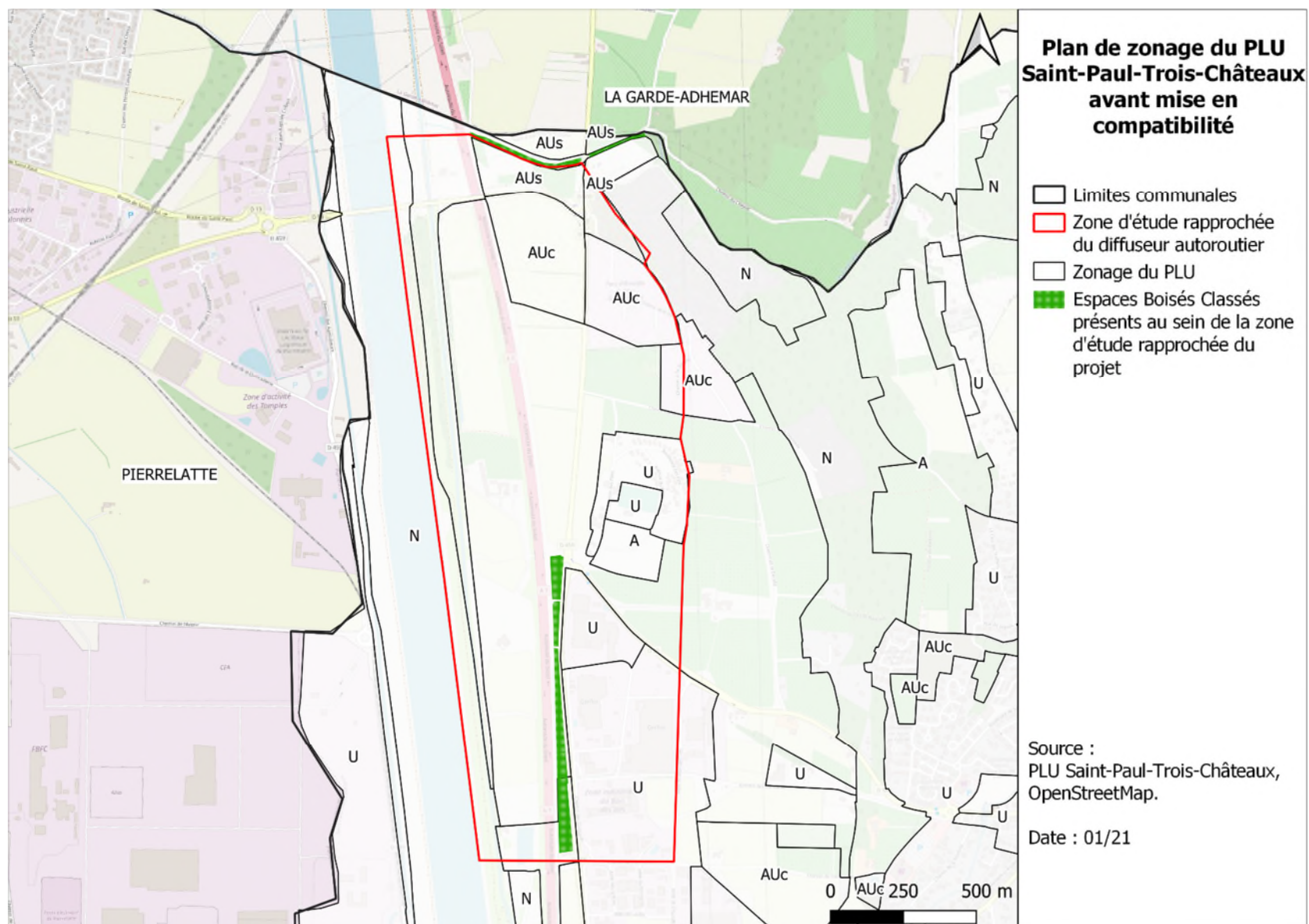


Figure 2 : Extrait du plan de zonage du PLU Saint-Paul-Trois-Châteaux avant mise en compatibilité

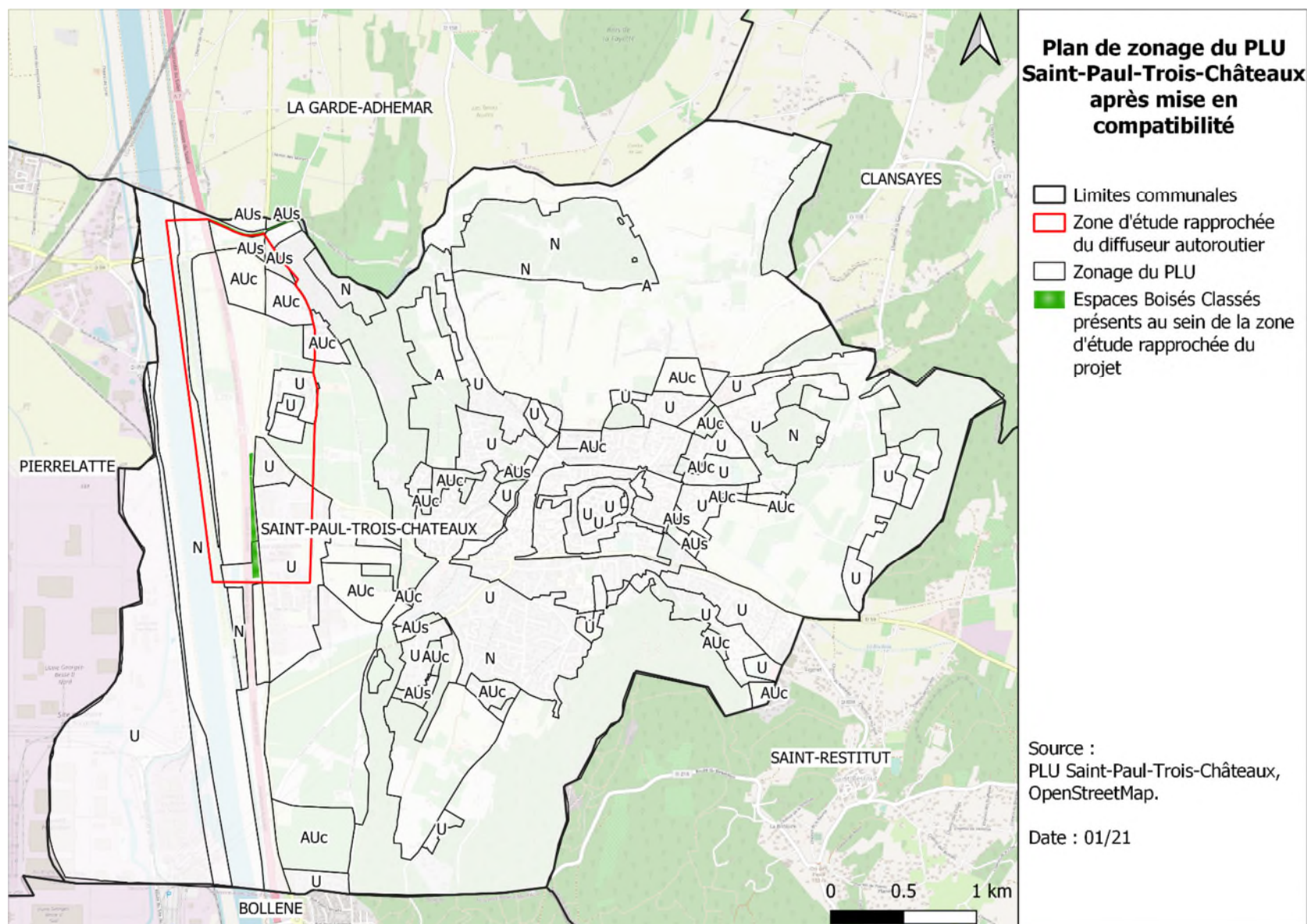


Figure 3 : Plan de zonage du PLU Saint-Paul-Trois-Châteaux après mise en compatibilité

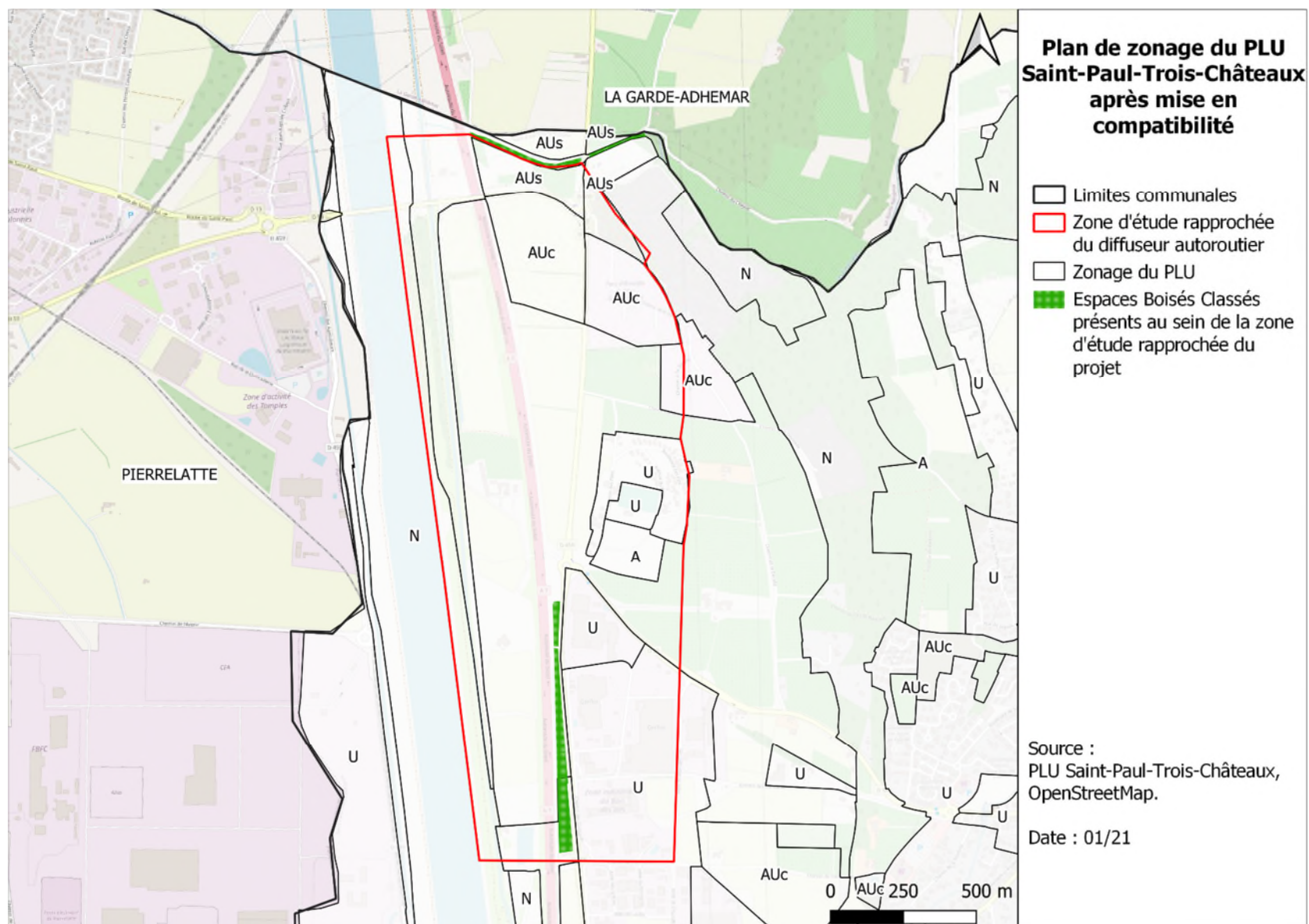


Figure 4 : Extrait du plan de zonage du PLU Saint-Paul-Trois-Châteaux après mise en compatibilité

1.3. Autres éléments cartographiques (zonage avant mise en compatibilité)

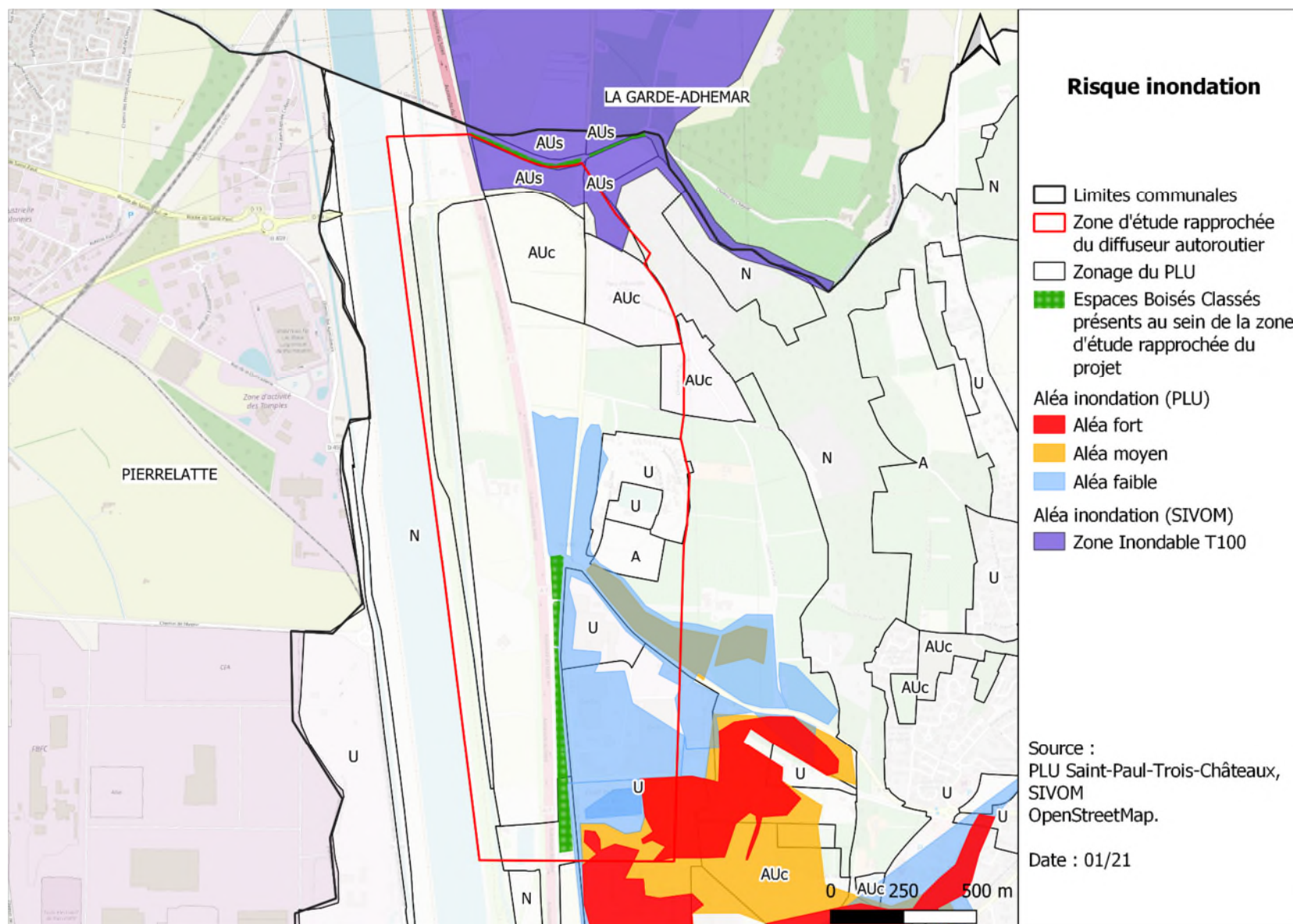


Figure 5 : Risque inondation

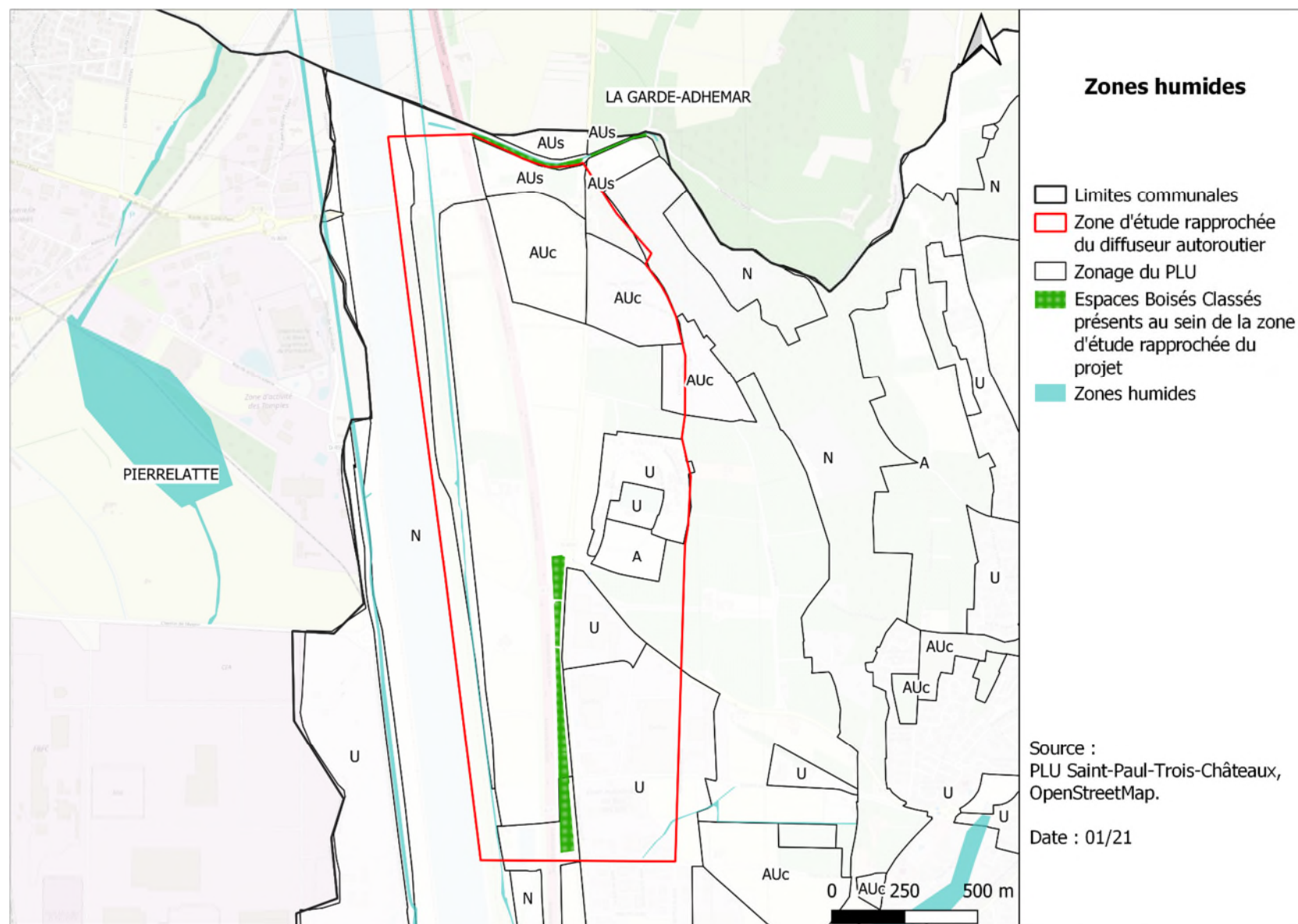


Figure 6 : Zones humides

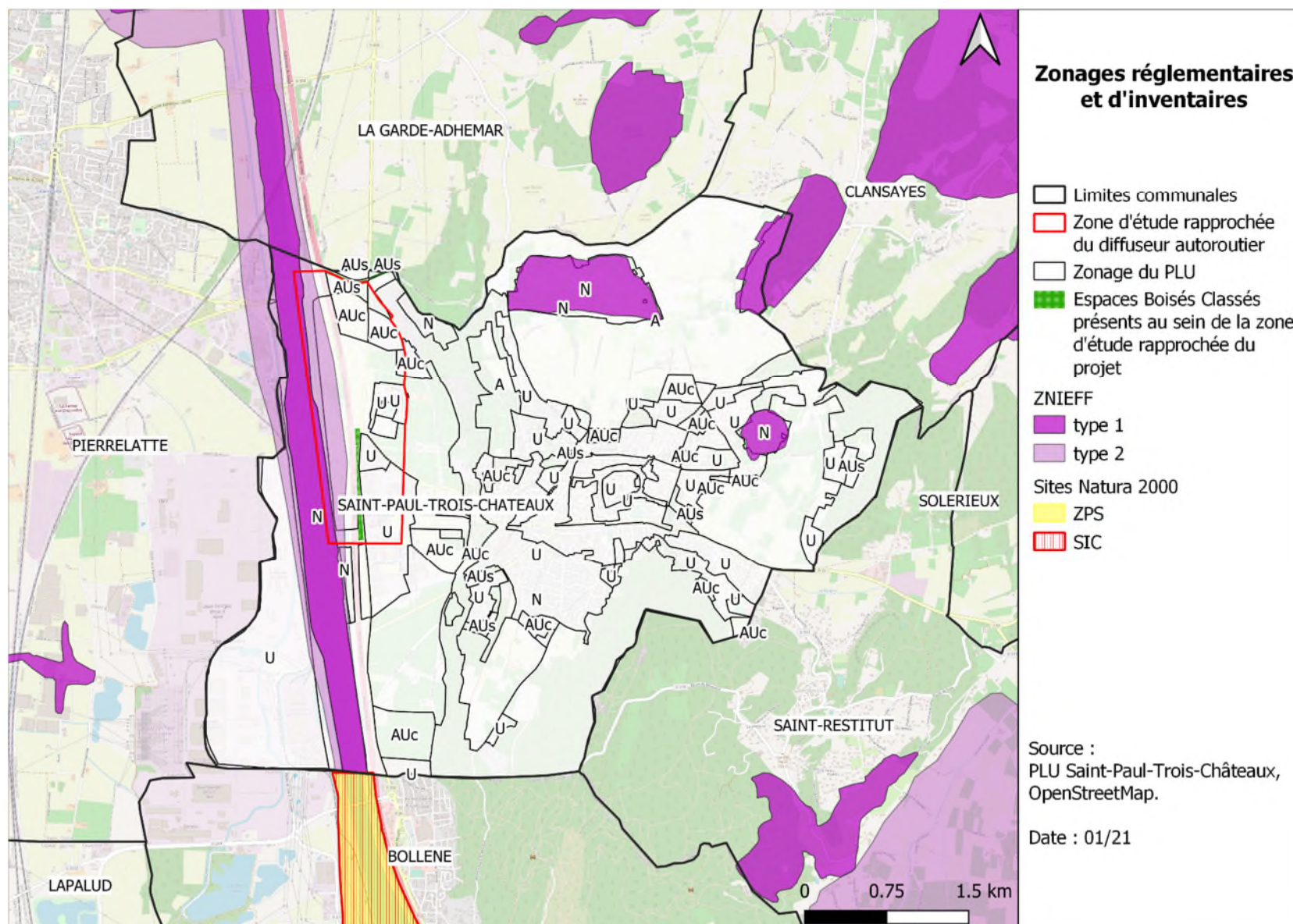
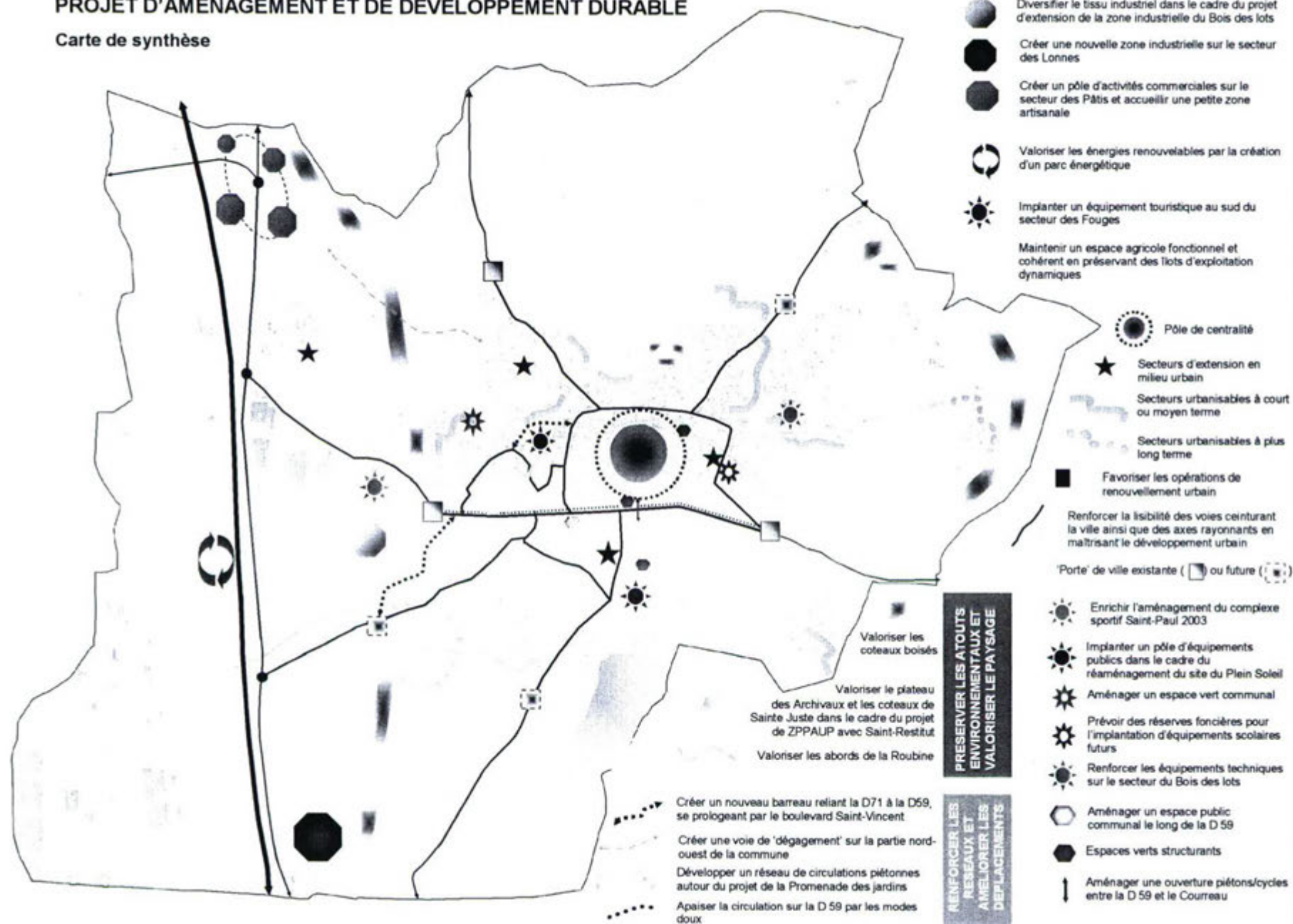


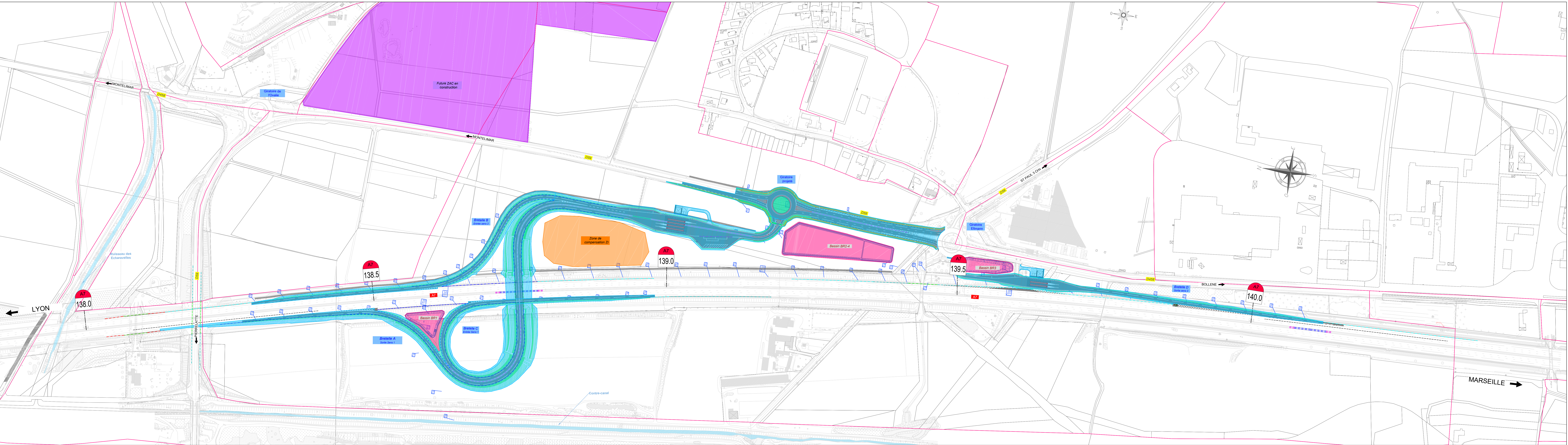
Figure 7 : Zonages réglementaires et d'inventaires

2. Annexe 3 : Cartographie du PADD et plan du projet d'échangeur

PROJET D'AMENAGEMENT ET DE DEVELOPPEMENT DURABLE

Carte de synthèse





- Légende:
- Emprise bassins assainissement - Déblais
 - Emprise voirie - Remblais
 - Emprise zone de compensation Zone Inondable
 - Talus de remblais

NOTA: Bassin et compensation Z1: dimensionnement et implantation provisoires



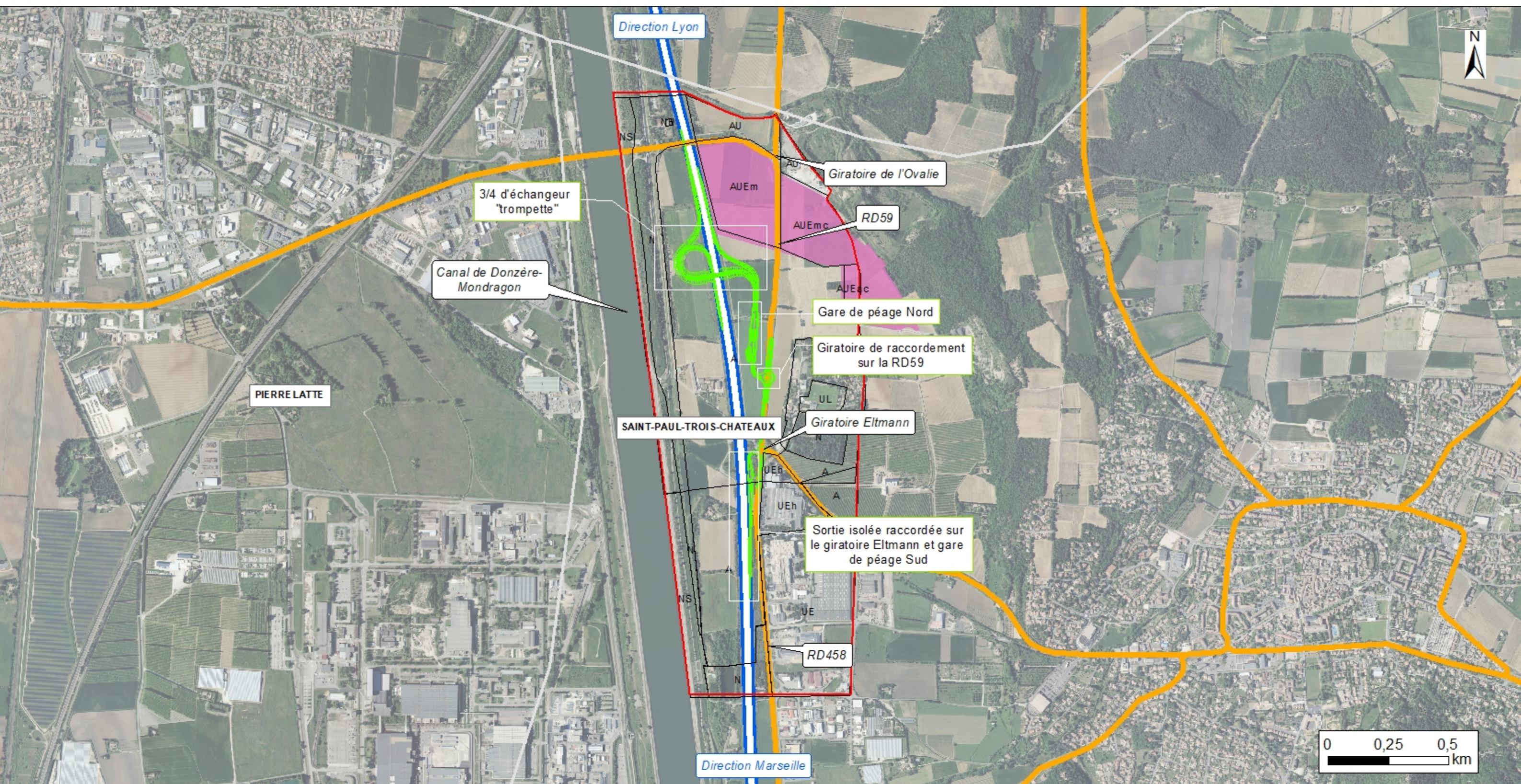
Réseau ASF
Direction de la Maîtrise d'Ouvrage
Direction Opérationnelle de l'Infrastructure Est

Autoroute A7 - Diffuseur de Drôme Provençale

Dossier d'Avant-Projet

PLAN DU PROJET

Ind	Date	Rédacteur	Vérificateur	Approbateur	Observations
A	19-10-2020	YLE	JPD	JVE	Etablissement du document
B	07-05-2021	JPD	CH	JVE	Mise à jour suite remarques MOA



Légende

- Limites communales
- Limite zonage PLU
- Zone d'étude rapprochée
- Parc d'Activités Drôme Sud Provence en cours de construction

Données du projet

- Projet de diffuseur

Réseau routier

- Autoroute A7
- Routes départementales

Sources : Orthophoto
Carte réalisée par Artelia