

DIRECTION GÉNÉRALE DES FINANCES PUBLIQUES

EXTRAIT DU PLAN CADASTRAL

Le plan visualisé sur cet extrait est géré  
par le centre des impôts foncier suivant :

AURILLAC  
3 Place des Carmes 15012  
15012 AURILLAC CEDEX  
tél. 04 71 43 44 84 - fax 04 71 43 44 77  
codif.aurillac@dgfip.finances.gouv.fr

Cet extrait de plan vous est délivré par :

cadastre.gouv.fr

Département :  
CANTAL

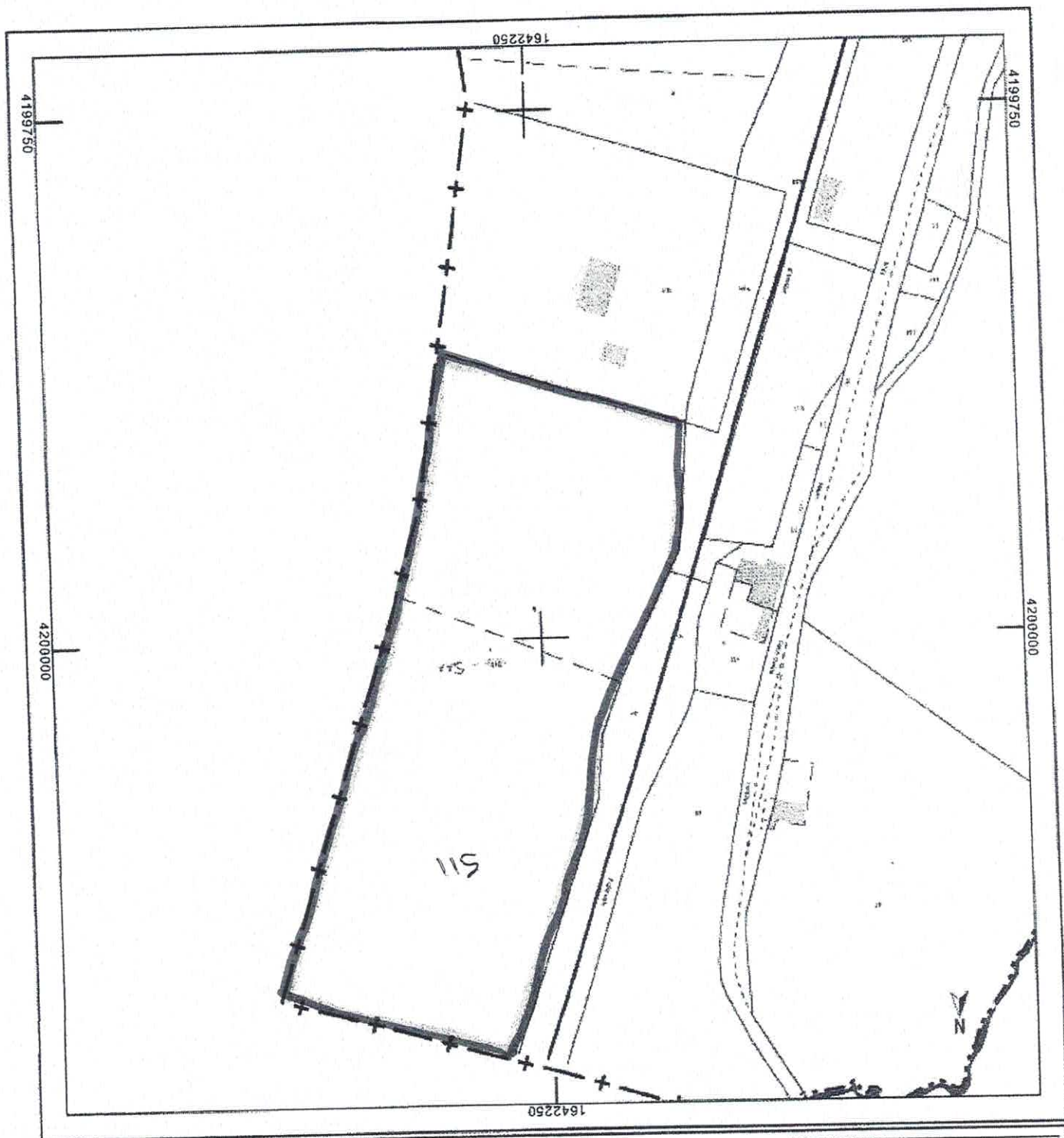
Commune :  
SAINT-VICTOR

Section : C  
Feuille : 000 C 04

Échelle d'origine : 1/2500  
Échelle d'édition : 1/2000

Date d'édition : 01/07/2020  
(niveau horaire de Paris)

Coordonnées en projection : RGF93CC45  
©2017 Ministère de l'action et des  
Comptes publics



**DIRECTION GÉNÉRALE DES FINANCES PUBLIQUES**

**EXTRAIT DU PLAN CADASTRAL**

Le plan visualisé sur cet extrait est géré par le centre des impôts foncier suivant :

AURILLAC  
3 Place des Carmes 15012  
15012 AURILLAC CEDEX  
tél. 04 71 43 44 84 - fax 04 71 43 44 77  
odf.aurillac@dgfip.finances.gouv.fr

Cet extrait de plan vous est délivré par :

cadastre.gouv.fr

Département : CANTAL

Commune : NIEUDAN

Section : A  
Feuille : 000 A 01

Echelle d'origine : 1/2500  
Echelle d'édition : 1/2500

Date d'édition : 01/07/2020  
(fuseau horaire de Paris)

Coordonnées en projection : RGF93CC45  
©2017 Ministère de l'Action et des  
Comptes publics