



Zonage ZNIEFF 1



© IGN 2017 - www.geoportail.gouv.fr/mentions-legales

Longitude : 5° 08' 45" E
Latitude : 45° 38' 39" N

Zonage ZNIEFF 1 "zones humides reliques de la vallée de la Bourbre"

SITE D'ÉTUDE



Zonage ZNIEFF 2



© IGN 2017 - www.geoportail.gouv.fr/mentions-legales

Longitude : 5° 08' 45" E
Latitude : 45° 38' 39" N

Zonage ZNIEFF 2 "Ensemble fonctionnel des vallées de la Bourbre et du Catelan"

SITE D'ETUDE



Zonage APB

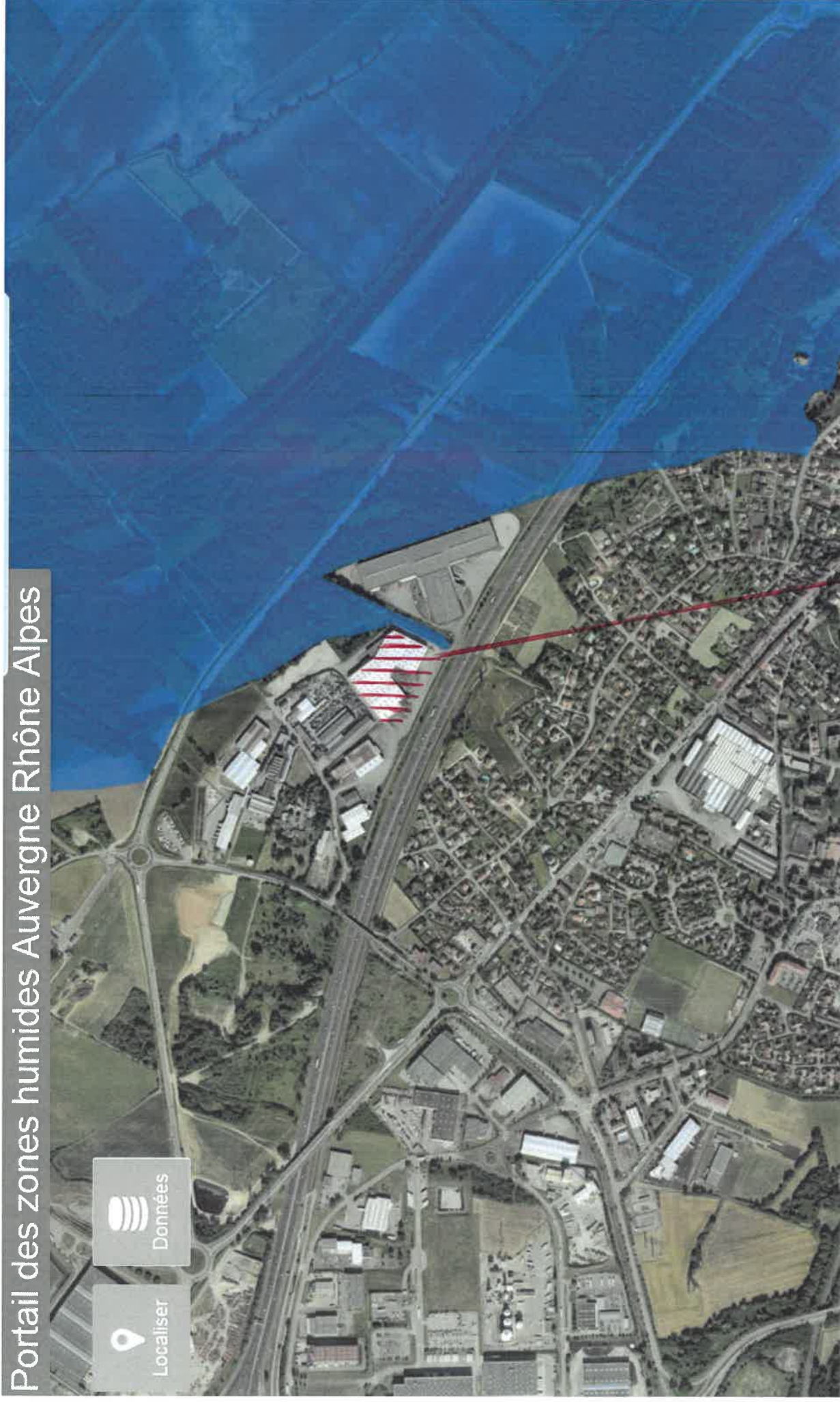


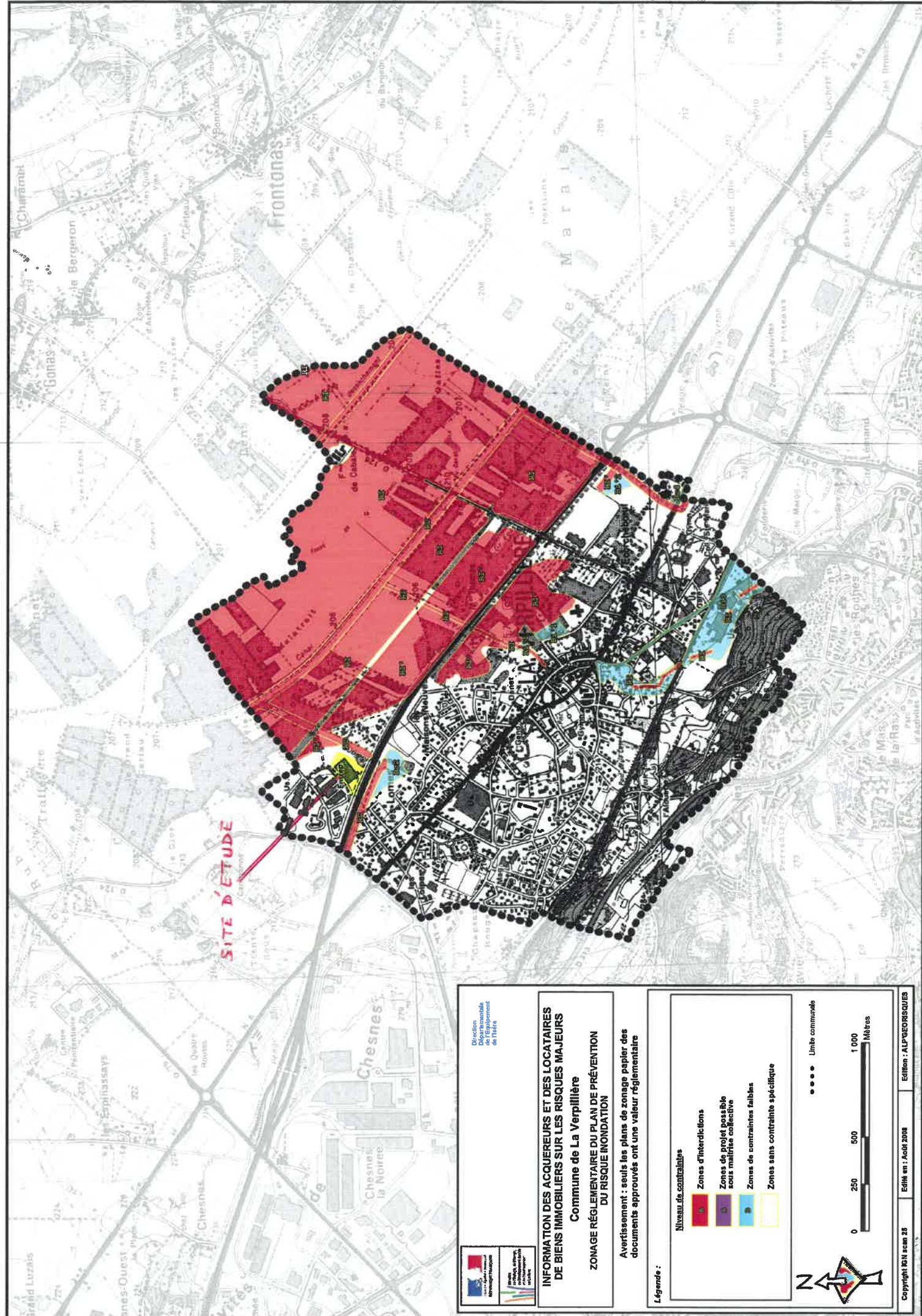
© IGN 2017 - www.geoportail.gouv.fr/mentions-legales

Longitude : 5° 08' 46" E
Latitude : 45° 38' 39" N

Zonage Arrêté de protection de biotope "Confluence Bourbre-Catelan"

SITE D'ETUDE





SITE D'ETUDE

Direction
Départementale
de l'Aménagement
du Territoire

INFORMATION DES ACQUEREURS ET DES LOCATAIRES DE BIENS IMMOBILIERS SUR LES RISQUES MAJEURS

Commune de La Verpillière

ZONAGE RÉGLEMENTAIRE DU PLAN DE PRÉVENTION DU RISQUE INONDATION

Avertissement : seuls les plans de zonage papier des documents approuvés ont une valeur réglementaire

Légende :

- Niveau de contraintes
- Zones d'interdiction
- Zones de projet possible sous maîtrise collective
- Zones de contraintes faibles
- Zones sans contrainte spécifique

• • • • • Limite communale

0 250 500 1 000 Mètres





Zonage NATURA 2000



© IGN 2017 - www.geoportail.gouv.fr/mentions-legales

Longitude : 5° 09' 57" E
Latitude : 45° 38' 30" N

Zonage Natura 2000 "L'isle Crémieu"

SITE D'ETUDE