

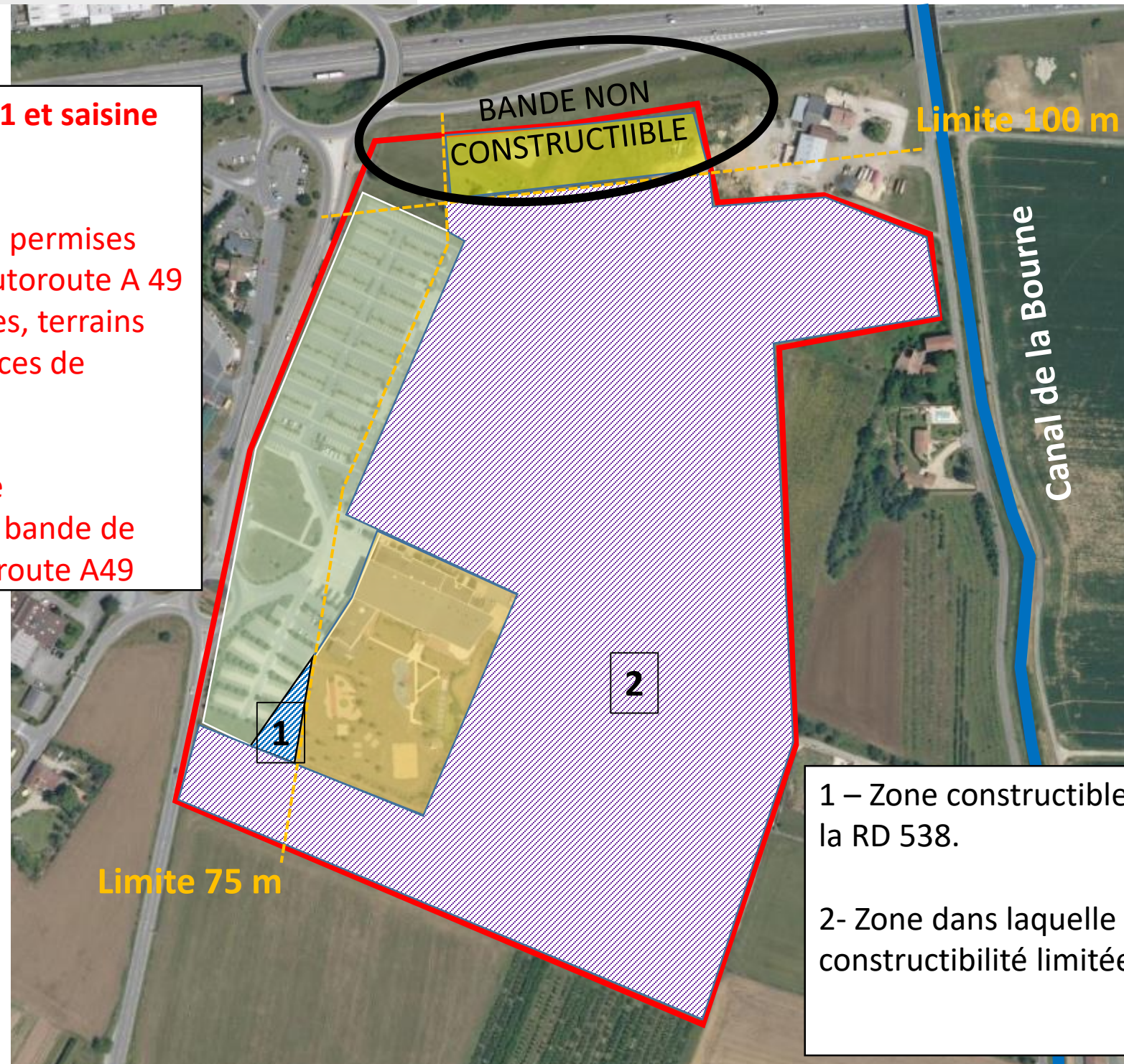
Révision allégée n° 1

Projet de révision allégée

Evolution entre saisine n°1 et saisine n°2

1^{er} saisine – constructions permises entre 50m et 100m de l'autoroute A 49 (panneaux photovoltaïques, terrains de sports extérieurs, espaces de stationnements).

2^{ème} saisine – Maintien de l'inconstructibilité dans la bande de 100m par rapport à l'autoroute A49



1 – Zone constructible jusqu'à 45m de l'axe de la RD 538.

2- Zone dans laquelle les règles de constructibilité limitée demeurent inchangées.