

# MODIFICATION N°2 DU PLU DE NÂVES-PARMELAN

## 5-1 – ÉVOLUTIONS APPORTÉES AU PLAN DE ZONAGE

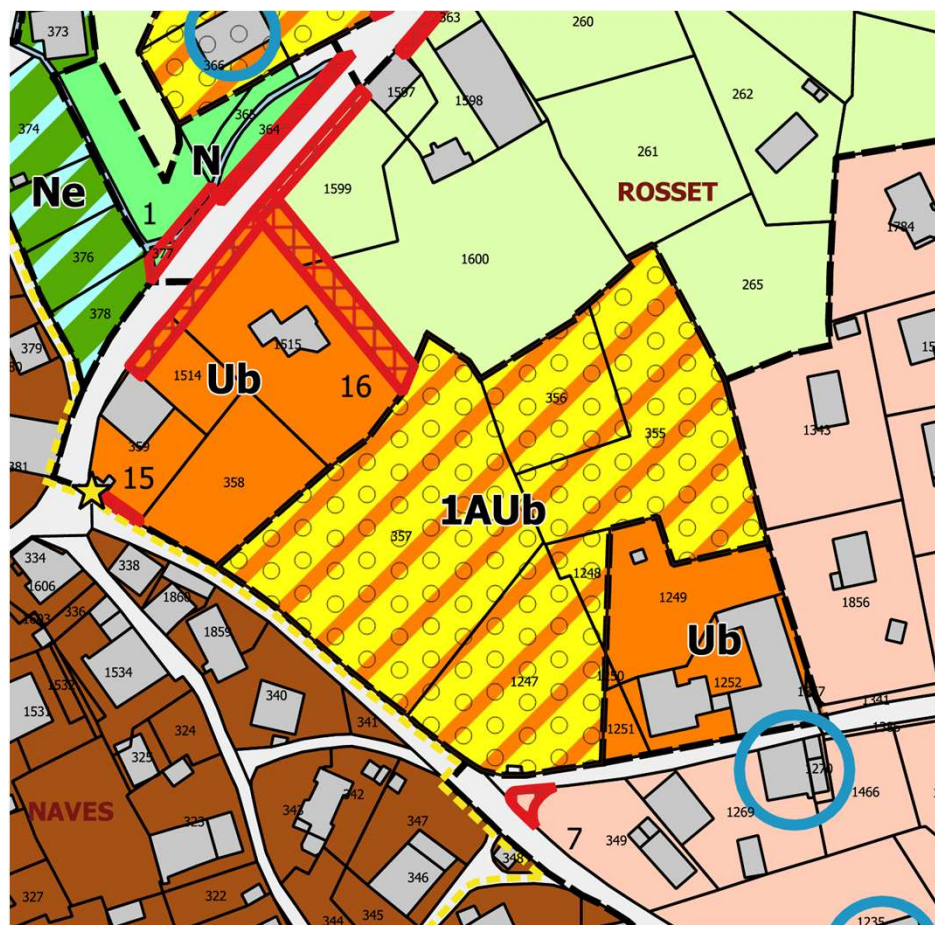
**PROJET DE MODIFICATION N°2**  
Aout 2023

*Dossier de notification aux Personnes Publiques  
Associées*

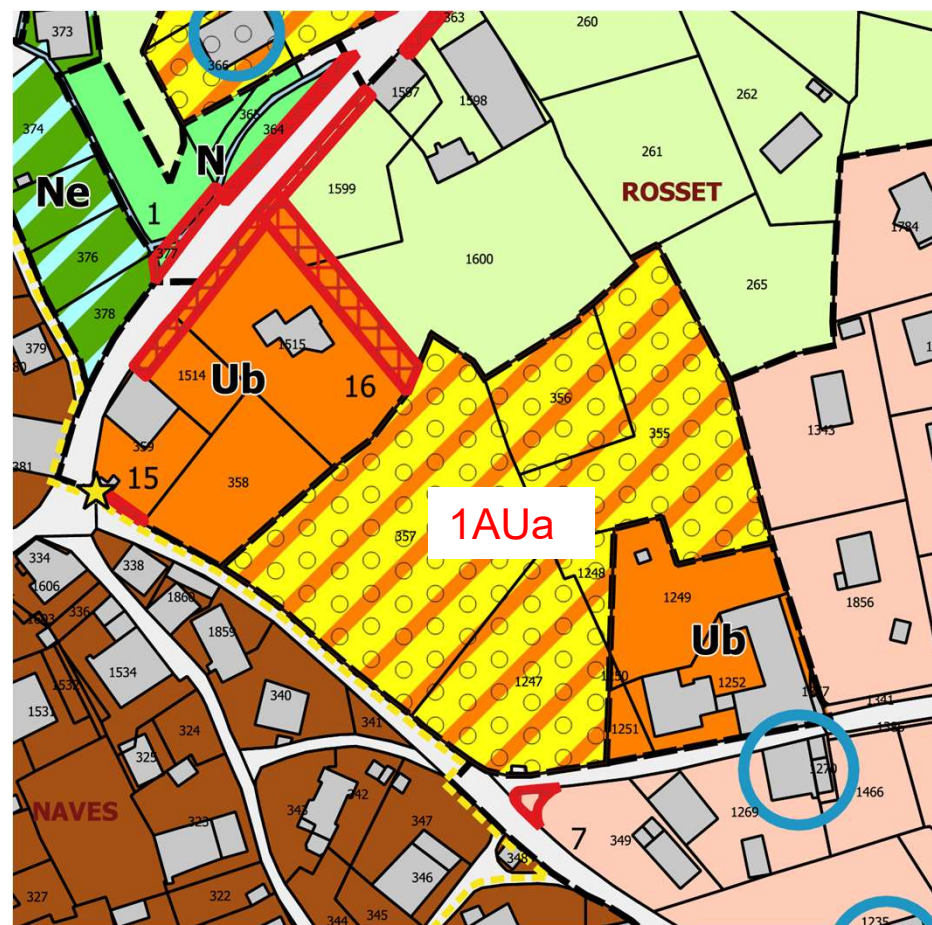
*Dossier d'enquête publique*

## 1. Évolution proposée sur le secteur des Grosses Pierres

### Avant modification n°2



### Après modification n°2



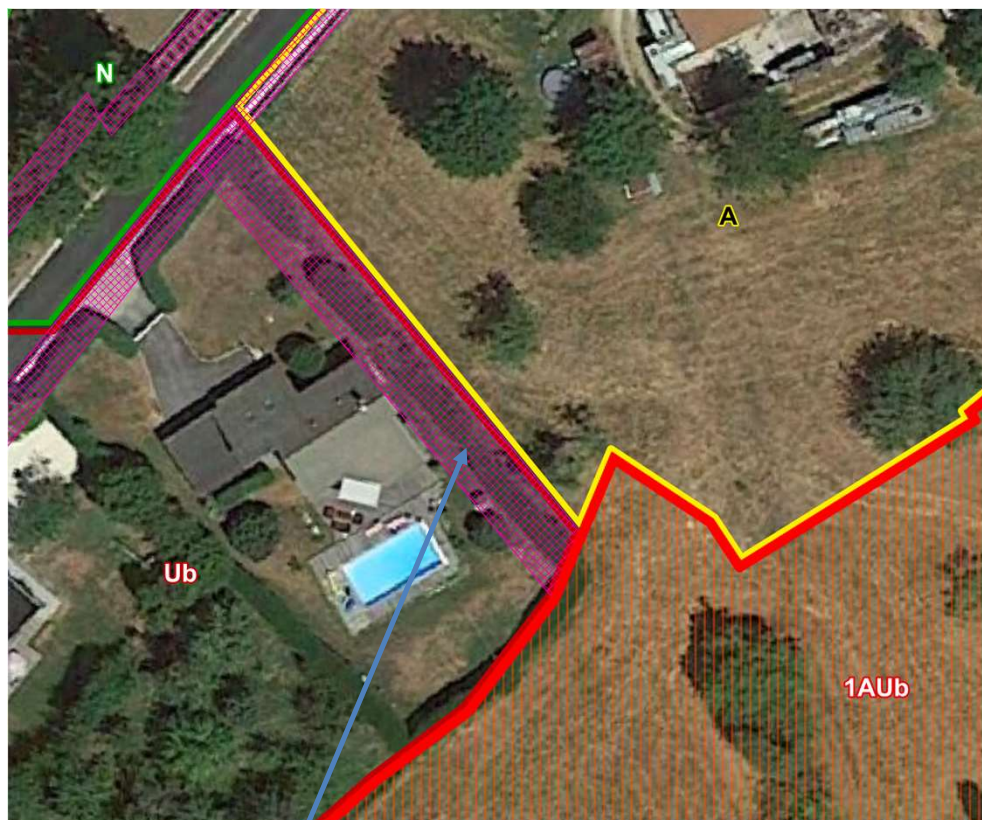
## MODIFICATION APPORTÉE

- Passage de la zone 1AUb en zone 1AUa
- Modification de l'intitulé et de la largeur de l'emplacement réservé n°16 (largeur ramenée à 4m)



# 1. Évolution proposée sur le secteur des Grosses Pierres

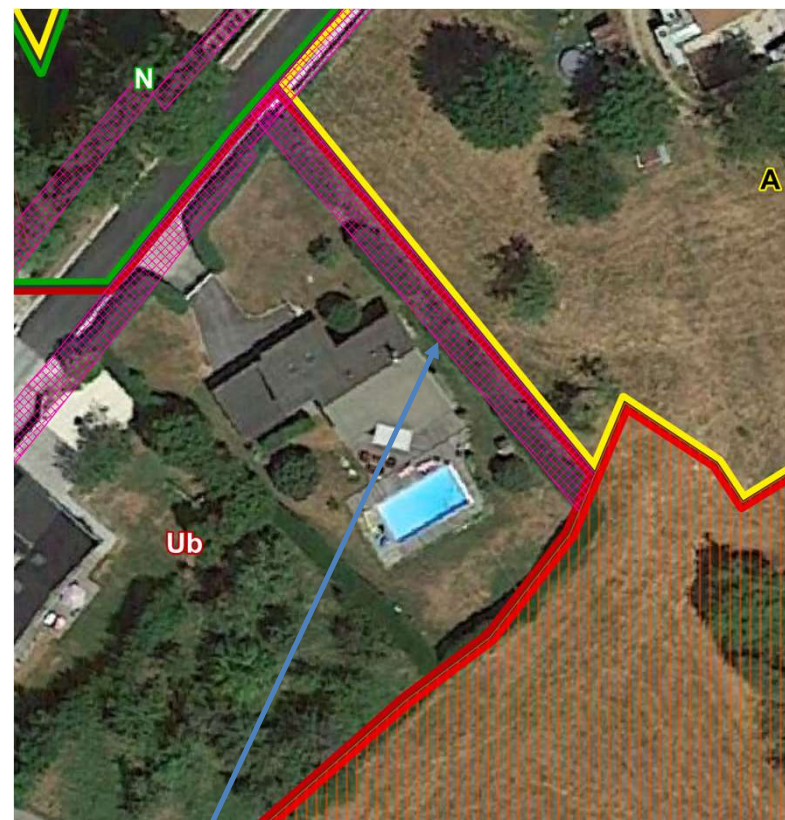
Zoom sur l'emplacement réservé n°16  
Avant modification n°2



Largeur de 6 m

16	Aménagement d'une voie nouvelle (largeur 6 m)	360 m <sup>2</sup>	Commune
----	---	--------------------	---------

Zoom sur l'emplacement réservé n°16  
Après modification n°2



Largeur ramenée à 4 m

16	Aménagement d'une continuité modes actifs	240 m <sup>2</sup>	Commune
----	---	--------------------	---------