

Autre Annexe – Localisation du point de raccordement

*Etude cas par cas
Projet agrivoltaïque
Céréales et houblon*

Point de raccordement :

Le raccordement se fera en coupure d'artère sur le réseau Haute Tension le plus proche.

Il faudra compter environ 600 m de tranchées pour se raccorder au réseau HTA le plus proche.

Légende :

- PT** Poste transformateur HTA/BT
- Tranchées raccordement
- Ligne HTA existante
- Zone photovoltaïque



Entrepreneurs d'avenir



Autre Annexe – Modélisation vue piéton depuis D65

*Etude cas par cas
Projet agrivoltaïque
Céréales et houblon*

Point de raccordement :

Le poste transformateur HTA/BT sera de couleur verte afin de s'intégrer au mieux dans le paysage existant.

Des arbres seront plantés afin de limiter l'impact visuel depuis la route D65.

Le poste sera situé à environ 3 m de la route départementale D65.

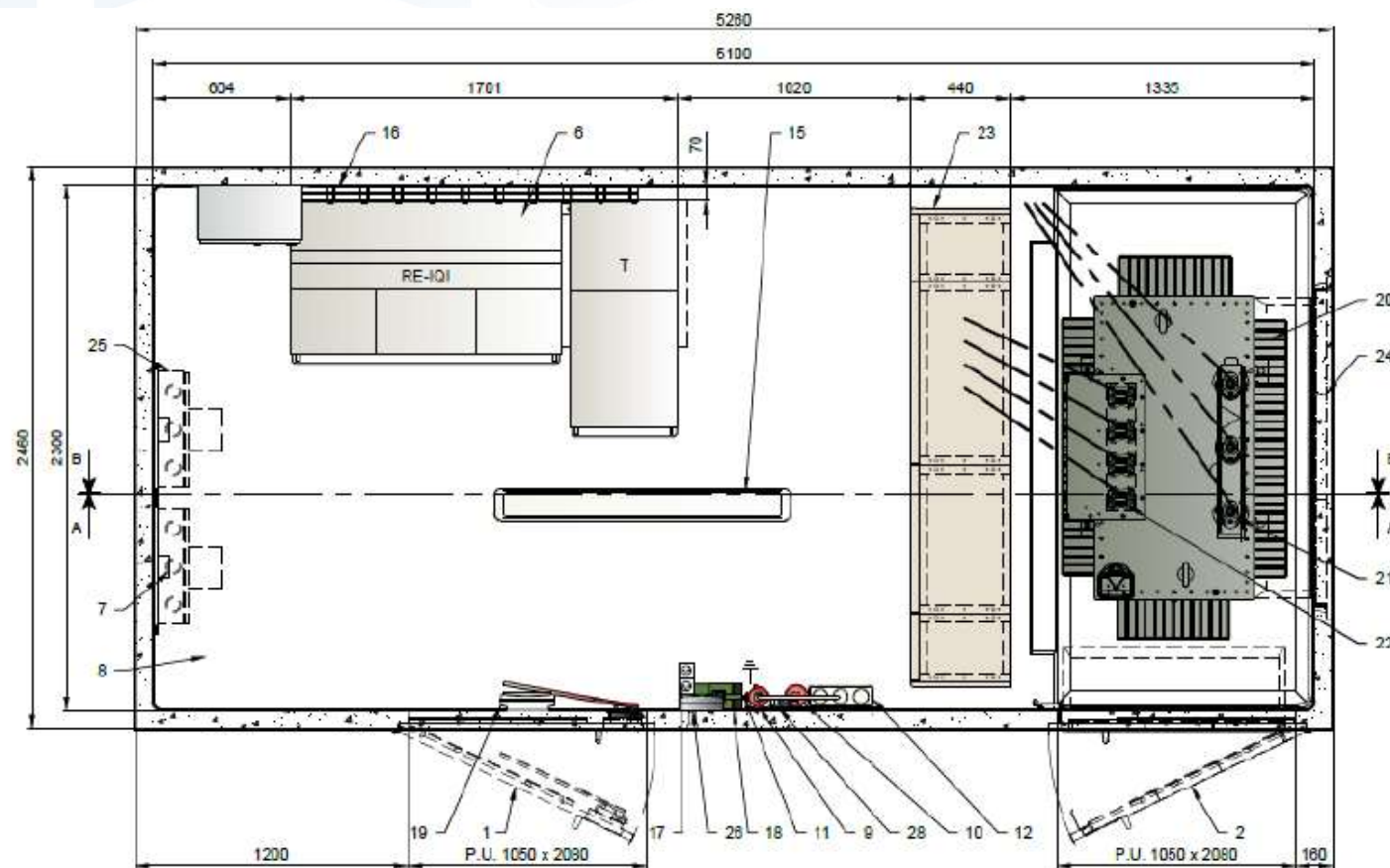


Autre Annexe – Dimensions du poste transformateur

Etude cas par cas
Projet agrivoltaïque
Céréales et houblon

Point de raccordement :

Le poste transformateur HTA/BT a une surface d'environ 13 m².



Poste de livraison HTA/BT à comptage basse tension ou privé