

Office du Tourisme des Saisies

Piste VTT Legette

Note écologique

8 octobre 2021
Version définitive

N° d'affaire : 2021185

TABLE DES MATIERES

PREAMBULE	3
CHAPITRE 1. DESCRIPTION DU PROJET.....	4
CHAPITRE 2. ENJEUX RELEVES	5
2.1. Habitats naturels et potentialités pour la faune	5
2.2. Flore	6
CHAPITRE 3. SYNTHESE DES ENJEUX ET RECOMMANDATIONS.....	7

PREAMBULE

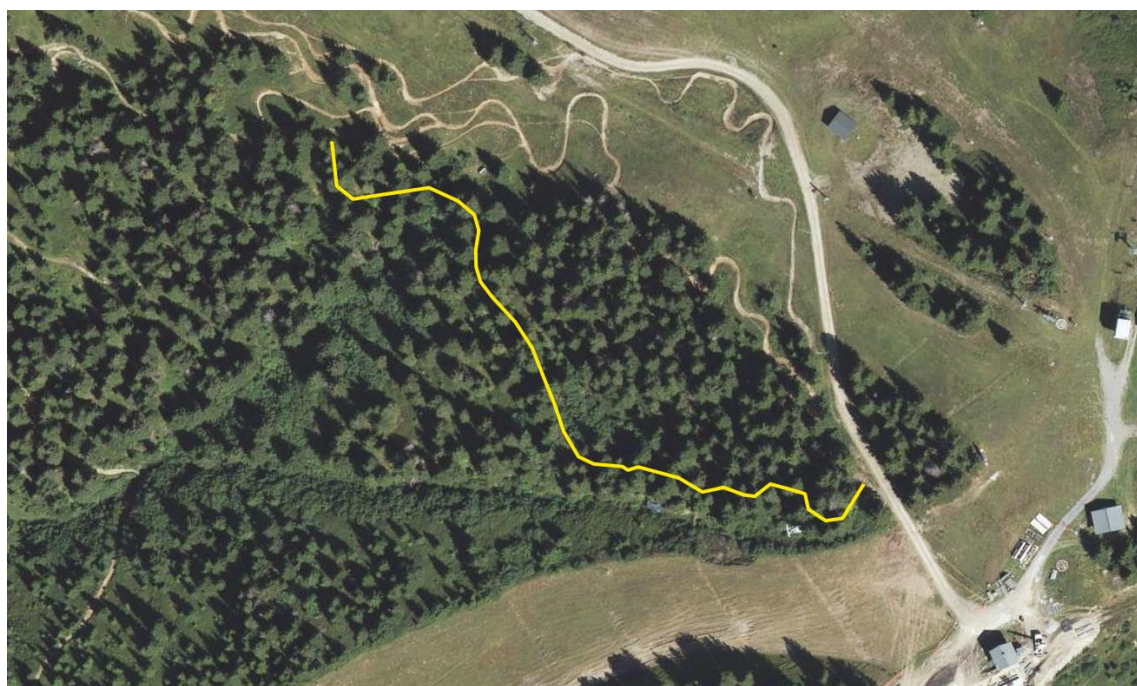
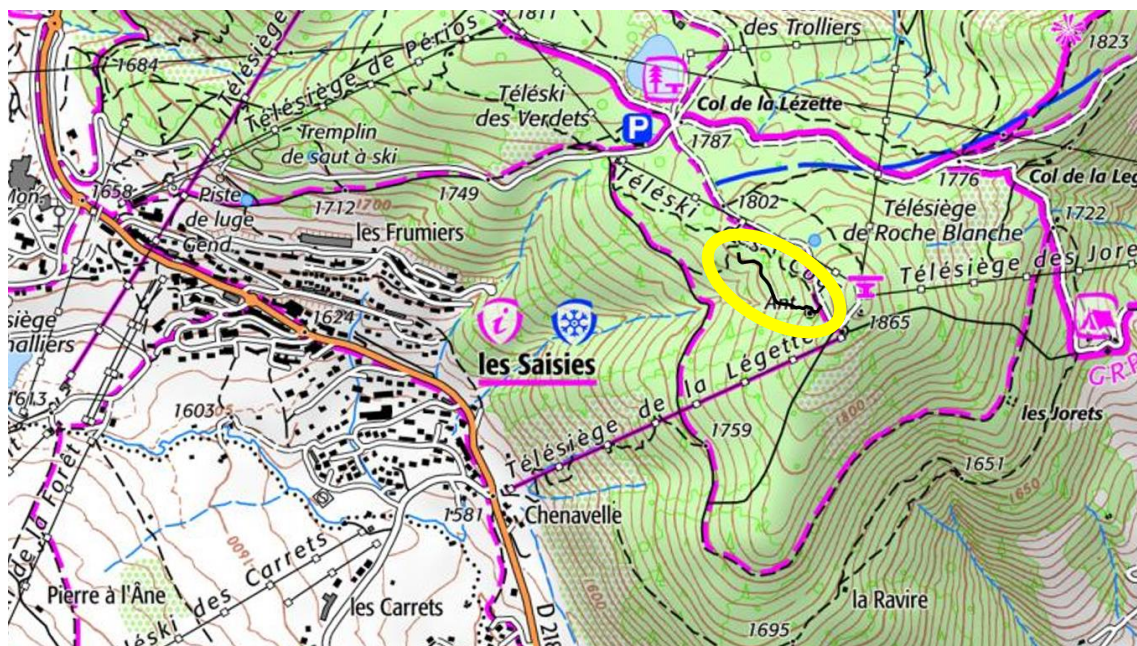
L'Office du tourisme des Saisies souhaite créer une piste VTT rouge, proche du sommet de la Légette, sur le domaine skiable des Saisies.

KARUM a été missionné pour réaliser une campagne de prospection le 30/09/2021 afin de relever les enjeux potentiellement présents sur le tracé projeté.

Ce document présente une synthèse des enjeux relevés sur le tracé.

CHAPITRE 1. DESCRIPTION DU PROJET

Le projet est situé sur le domaine skiable des Saisies en Savoie, proche de la gare amont du TS Legette, entre 1800 et 1850 m d'altitude.



CHAPITRE 2. ENJEUX RELEVES

2.1. HABITATS NATURELS ET POTENTIALITES POUR LA FAUNE

Le tracé projeté de la future piste VTT est situé dans une Pessière à Airelle (EUNIS G3.1B1).



Cet habitat n'est pas caractéristique de zones humides, selon le 'critère végétation' défini dans l'arrêté du 24 juin 2008 portant sur les critères de délimitation et de détermination des zones humides.

Ces boisements peuvent être considérés d'intérêt communautaire et rattachés au code **9410-3 : Pessières subalpines mésophiles à Homogyne alpine.**

Aucun arbre à cavité pouvant accueillir des espèces d'oiseaux ou de chauves-souris n'a été relevé à proximité du tracé

2.2. FLORE

Aucune espèce végétale protégée et/ou menacée n'a été relevée dans la pessière.

Aucune espèce exotique envahissante n'a été relevée dans la pessière également.

NOM SCIENTIFIQUE	LISTE ROUGE RHONE-ALPES
<i>Acer pseudoplatanus</i> L., 1753	LC
<i>Adenostyles alliariae</i> (Gouan) A.Kern., 1871	LC
<i>Alnus alnobetula</i> (Ehrh.) K.Koch, 1872	LC
<i>Avenella flexuosa</i> (L.) Drejer, 1838	LC
<i>Epilobium angustifolium</i> L., 1753	LC
<i>Epipactis helleborine</i> (L.) Crantz, 1769	LC
<i>Hieracium murorum</i> L., 1753	LC
<i>Hypericum maculatum</i> Crantz, 1763	LC
<i>Juniperus communis</i> subsp. <i>nana</i> (Hook.) Syme, 1868	LC
<i>Melampyrum sylvaticum</i> L., 1753	LC
<i>Oxalis acetosella</i> L., 1753	LC
<i>Picea abies</i> (L.) H.Karst., 1881	LC
<i>Prenanthes purpurea</i> L., 1753	LC
<i>Rhododendron ferrugineum</i> L., 1753	LC
<i>Vaccinium myrtillus</i> L., 1753	LC

* LC = Préoccupation mineure, statut issu de Liste Rouge Rhône-Alpes de la flore vasculaire.

CHAPITRE 3. SYNTHÈSE DES ENJEUX ET RECOMMANDATIONS

ENJEUX	RECOMMANDATIONS
Pessières sur Airelles (EUNIS G3.1B1) = habitat d'intérêt communautaire	<ul style="list-style-type: none"> > Limiter les déplacements à l'intérieur de la pessière > Limiter l'emprise des travaux et les dépôts de terre > Travaux à réaliser manuellement de préférence
Aucun arbre à cavité	<ul style="list-style-type: none"> > Limiter au maximum l'abattage et l'élitage des arbres > Réaliser les travaux à l'automne/printemps
Aucune station de flore protégée	-
Aucune station de flore exotique envahissante	-