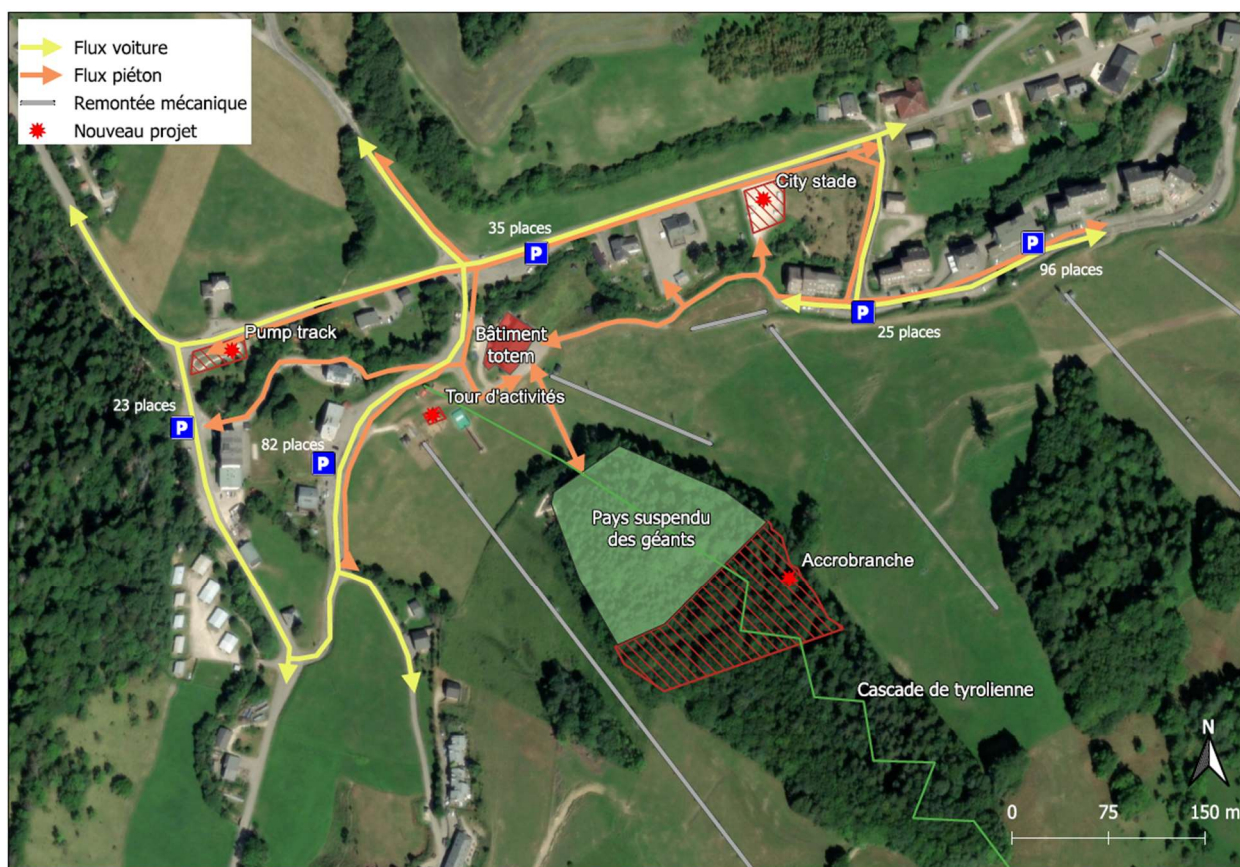


## Création d'un pumptrack sur la commune d'Aillon-le-jeune Compléments au dossier cas par cas relatif à l'évaluation environnementale

### Présentation des différentes activités estivales du secteur, modalités d'accès et de stationnement

Dans le cadre du projet de diversification des activités touristiques d'Aillons-Margériaz 1000 et dans la continuité des activités estivales déjà présentes (Pays suspendu des géants et cascade de tyroliennes), Grand Chambéry souhaite poursuivre cette diversification en aménageant un pumptrack et un terrain multisports qui viendront en complémentarité des activités existantes.

Ces activités d'adressent aussi bien aux habitants qu'aux touristes.



*Plan des activités estivales, des modalités d'accès et des stationnements du secteur*

Les activités estivales sur le secteur sont :

- Le pays suspendu des géants, en exploitation depuis 2020
- La cascade de tyroliennes, en exploitation depuis 2016
- Le pumptrack, objet du présent dossier
- Le terrain multisports, projet sous maîtrise d'ouvrage de Grand Chambéry et faisant l'objet d'un autre dossier en parallèle
- La tour d'activités, projet sous maîtrise d'ouvrage du Syndicat Mixte des Stations des Bauges (SMSB)
- L'accrobranches, projet sous maîtrise d'ouvrage du Syndicat Mixte des Stations des Bauges (SMSB)

#### GRAND CHAMBERY

#### DIRECTION DES BATIMENTS COMMUNAUTAIRES

106 allée des Blachères – CS 82618 – 73026 Chambéry cedex

04 79 96 86 76 - grandchambery.fr

@grandchambery - 
 @grandchambery - 
 @grandchamberyofficiel - 
 @grandchambery

Comme le montre le plan ci-dessus, les différentes activités estivales sont positionnées autour du bâtiment Totem, point stratégique central au cœur des activités de pleine nature offertes à Aillons-Margéraz 1000. Des cheminements piétons existants permettent de relier les différentes activités entre elles et avec le bâtiment Totem.

Plusieurs zones de stationnement existantes, réparties à proximité des activités, permettent d'accueillir les visiteurs. Les 5 zones de stationnement cumulent 261 places de stationnement.

#### Organisation du chantier

Le projet de pumptrack se situe sur un espace existant équipé d'une piste en terre dotée de bosses. Les terrassements prévus seront de faible importance, leur objectif étant de modeler le sol existant pour créer des pistes dotées de bosses et de virages relevés. Ce modelage sera essentiellement réalisé avec les matériaux présents sur site. Il n'est pas prévu d'évacuer des matériaux du site.

Le projet fera l'objet d'une attention particulière concernant son intégration paysagère. Nous avons d'ores et déjà rencontré les services de l'architecte des bâtiments de France et nous sommes engagés à respecter ses préconisations :

- Utilisation de matériaux avec des teintes « naturelles »
- Pas de suppression des arbres existants
- Mise en œuvre de plantations dans l'angle Nord-Ouest du terrain, au niveau du croisement, pour limiter l'impact visuel depuis la route départementale D32A en provenance du Nord
- Plantations avec des essences locales
- Mobilier éventuel en bois