

Mélanges utilisés sur le domaine et pelouses subalpine en présence

DSR a utilisé principalement pendant de nombreuses années un mélange de semence de base composé de 10 espèces (différents fournisseurs). A partir de 2019, la composition du mélange a été améliorée suite à un échange entre DSR, Epode et l'entreprise Eurotec pour diversifier la composition avec des espèces présentes sur le domaine. Un autre prestataire intervient également avec un mélange spécifique (entreprise Millet).

✓ Mélange de base DSR

20% *Festuca rubra rubra* (Fétuque rouge traçante)
20% *Festuca rubra commutata* (Fétuque rouge gazonnante)
10% *Festuca pratensis* (Fétuque des prés)
10% *Poa pratensis* (Paturin des prés)
15% *Lolium perenne* (Ray-grass anglais)
5% *Phleum pratense* (Fléole des prés)
2% *Agrostis tenuis* (Agrostis commun)
8% *Onobrychis sativa* (Sainfoin)
5% *Trifolium hybridum* (trèfle hybride)
5% *Dactylis glomerata* (dactyle aggloméré)

✓ Mélange Millet

En attente

✓ Mélange amélioré Eurotec (depuis 2019)

Nom Commun	Nom Scientifique	% en mélange
Dactyle	<i>Dactylis glomerata</i>	15,00%
Fétuque Des Prés	<i>Festuca pratensis</i>	10,00%
Brome Dresse	<i>Bromus erectus</i>	10,00%
Minette	<i>Medicago lupulina</i>	5,00%
Anthyllide, Trèfle Jaune	<i>Anthyllis vulneraria</i>	1,00%
Ray-grass Anglais	<i>Lolium perenne</i>	15,00%
Fétuque Rouge Tra	<i>Festuca rubra rubra</i>	15,00%
Sainfoin Cosse	<i>Onobrychis sativa</i>	5,00%
Fétuque Rouge Gaz	<i>Festuca rubra commutata</i>	10,00%
Trèfle Blanc Nain	<i>Trifolium repens</i>	5,00%
Trèfle Violet	<i>Trifolium pratense</i>	3,00%
Fléole Des Prés	<i>Phleum pratense</i>	6,00%

Protocole de suivi de la revégétalisation

Variables collectées	<ul style="list-style-type: none"> • Numéro (Qx), localisation (relevé au GPS) et prise de photo de chaque quadrats • Caractéristiques et historique du site : présence d'enjeux agricoles(activité) / paysagers / écologiques / sol / historique semences utilisées et amendements • Relevés des espèces présentes dans le quadrat ainsi que de leur recouvrement et de la dominance
Protocole Suivi	<p>Méthode d'échantillonnage Braun-Blanquet Quadrats revégétalisés et témoins (habitat objectif) Dans chaque quadrats on note le nom des espèces présentes, leur recouvrement, l'espèce dominante (plus haut recouvrement). Ces données sont ensuite comparées au mélange de semence utilisé afin d'évaluer l'expression des espèces semées et celles non semées. Une comparaison avec un milieu naturel témoin « objectif » est également réalisé</p>
Matériel	<ul style="list-style-type: none"> - Tablette renforcée de terrain incluant GPS - Décamètre - Fiche de terrain - Appareil photo - Pic d'acier, cordelette et étiquette
Analyse	<ul style="list-style-type: none"> ➤ Cartographie ➤ Tableau d'analyse (témoin/semée et espèces naturelles/semée) à comparer inter-annuellement



Suivi de revégétalisation : suivi n+1 : Quadrats n°4

Localisation Piste Roc Noir secteur aval à proximité de la piste 4x4

Observations **Milieux et historique du site:** piste réalisée en 2015 avec semence initial (base DSR) + amendement puis repasse semence + amendement chaque année de 2017 à 2019 avec utilisation d'un nouveau mélange en 2019 (Eurotec)
Enjeux agricole: zone utilisée pour le pâturage - **Enjeux écologique:** pelouses et landes bien préservées à proximité - **Enjeux paysagers:** fort, intégration en vue lointaine - **Pédologie/géologie :** terre végétale 5 à 15 cm –limons - schistes-houillers

Résultat
2020

Quadrat	Nom latin	Nom vernaculaire	Abondance*	Dominance	Expression des espèces semées (12 espèces semées)		Expression d'espèces non semées (naturelle)	
					Nombre	%**	Nombre	%**
Q4 (2020)	<i>Silene rupestris</i>	Silène des rochers	1	Nard raide Potentille rampante	4	35%	11	65%
	<i>Potentilla reptans</i>	Potentille rampante	3					
	<i>Phleum pratense</i>	Fléole des prés	2					
	<i>Nardus stricta</i>	Nard raide	4					
	<i>Trifolium pratense</i>	Trèfle des prés	1					
	<i>Deschampsia flexuosa</i>	Canche flexueuse	1					
	<i>Alchemilla vulgaris</i>	Alchemille commune	1					
	<i>Hypericum perforatum</i>	Millepertuis officinal	1					
	<i>Festuca rubra</i>	Fétuque rouhe	2					
	<i>Campanula sp.</i>	Campanule ind.	1					
	<i>Meum athamanticum</i>	Fenouil des Alpes	1					
	<i>Geum montanum</i>	Benoite des montagne	1					
	<i>Hieracium pilosella</i>	Piloselle	1					
	<i>Lotus corniculatus</i>	Lotier corniculé	1					
	<i>Trifolium hybridum</i>	Trèfle hybride	1					

Résultat
2021

Quadrat	Nom latin	Nom vernaculaire	Abondance*	Dominance	Expression des espèces semées (12 espèces semées)		Expression d'espèces non semées (naturelle)	
					Nombre	%**	Nombre	%**
Q4 (2021)	<i>Silene rupestris</i>	Silène des rochers	1	Nard raide Potentille rampante	4	30%	11	70%
	<i>Potentilla reptans</i>	Potentille rampante	3					
	<i>Phleum pratense</i>	Fléole des prés	2					
	<i>Nardus stricta</i>	Nard raide	4					
	<i>Trifolium pratense</i>	Trèfle des prés	1					
	<i>Deschampsia flexuosa</i>	Canche flexueuse	1					
	<i>Alchemilla vulgaris</i>	Alchemille commune	1					
	<i>Hypericum perforatum</i>	Millepertuis officinal	1					
	<i>Festuca rubra</i>	Fétuque rouge	2					
	<i>Campanula sp.</i>	Campanule ind.	1					
	<i>Meum athamanticum</i>	Fenouil des Alpes	1					
	<i>Geum montanum</i>	Benoite des montagne	1					
	<i>Hieracium pilosella</i>	Piloselle	1					
	<i>Lotus corniculatus</i>	Lotier corniculé	2					
	<i>Trifolium hybridum</i>	Trèfle hybride	1					

* Abondance : i: un seul individu / + : très peu abondant / 1 :recouvrement inférieur à 5% / 2: recouvrement entre 5 et 25% / 3: recouvrement entre 25 et 50% / 4: recouvrement entre 50 et 75 % / 5: recouvrement entre 75 et 100%

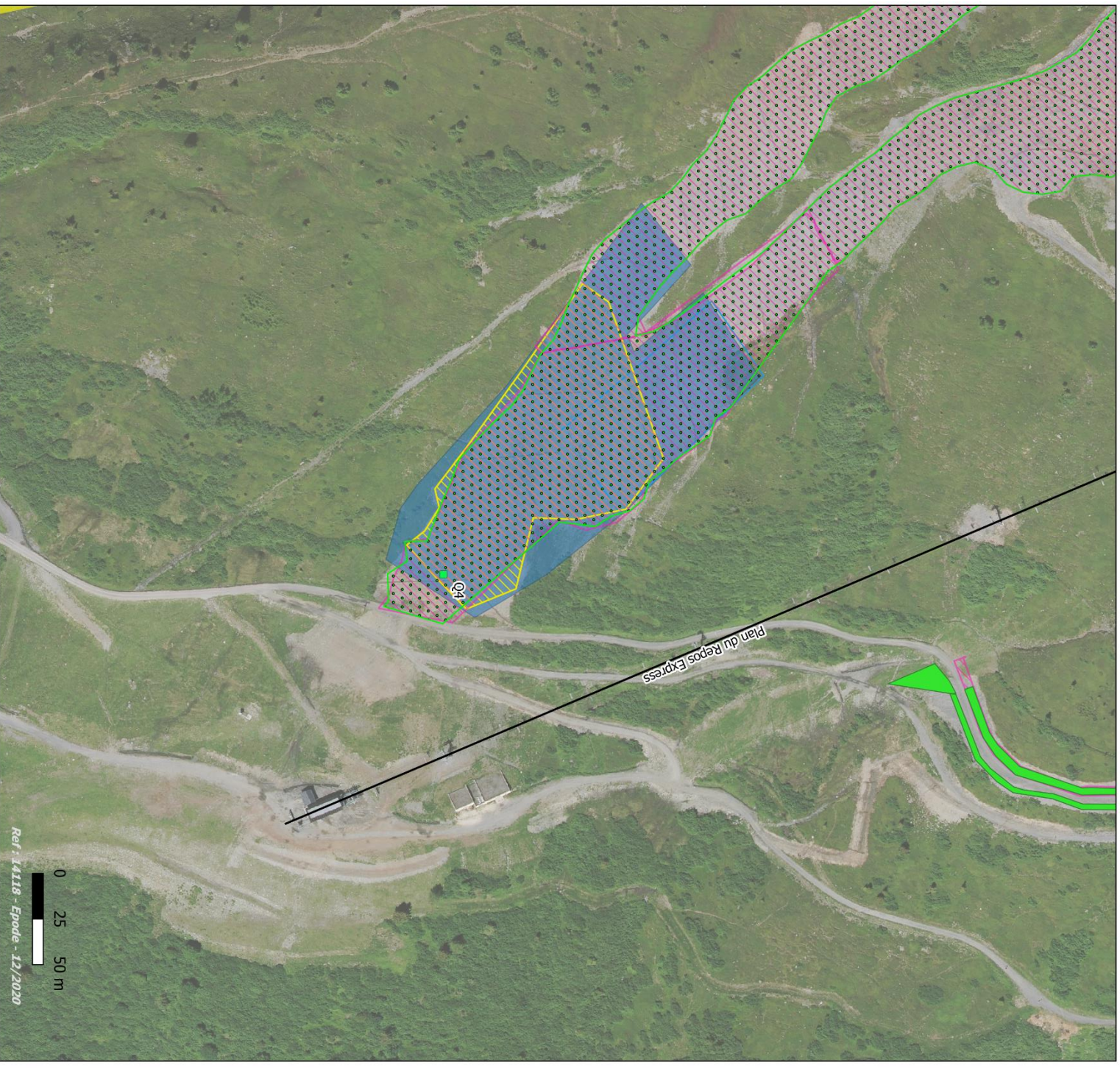
** % : pourcentage de recouvrement de la superficie du quadrat

Suivi de revégétalisation : suivi n+1 : Quadrat n°4



Amélioration de la présence d'espèces non semées. Recouvrement et diversité intéressante. Revégétalisation positive. A noter que la zone a fait l'objet de nombreux essais d'ensemencement et amendement avant d'arriver à ce résultat positifs.

La Rosière - Suivi de revégétalisation 2020



Légende

- Quadrats suivis
- 2016 : Amendement uniquement (lisier)
- 2016 : Graines uniquement
- 2017 : Graines et amendements (Engrais+Mulch+Fumier)
- 2017 : Graines et amendements (Fumier)
- 2018 : Amendement uniquement (fumier)
- 2018 : Graines et amendements (Engrais+Mulch)
- 2019 : Amendement uniquement (fumier)
- 2019 : Graines uniquement (nouveau mélange Eurotec)

Source : Orthophotoplan IGN 2015,
EPODE

N



epode