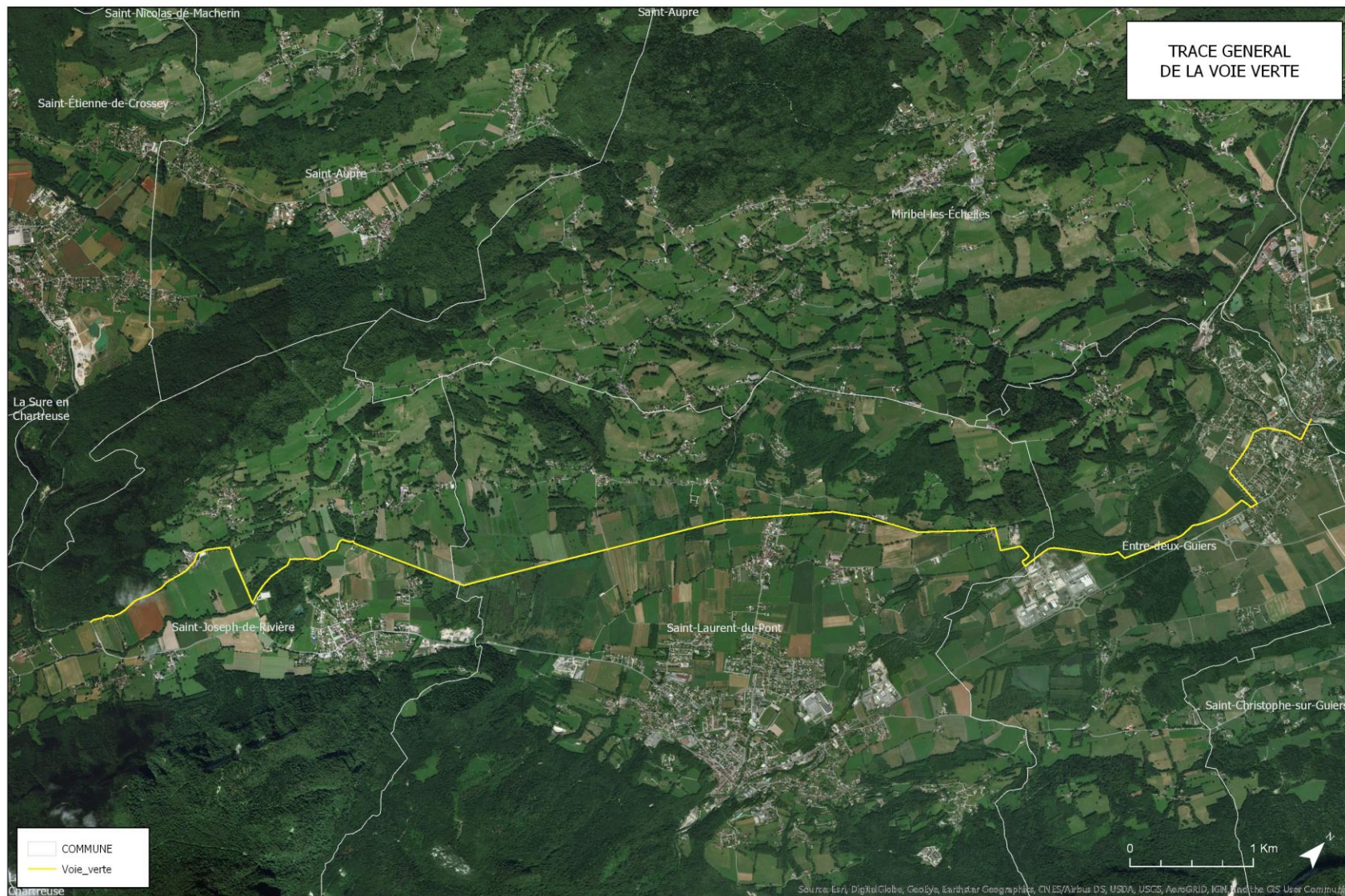




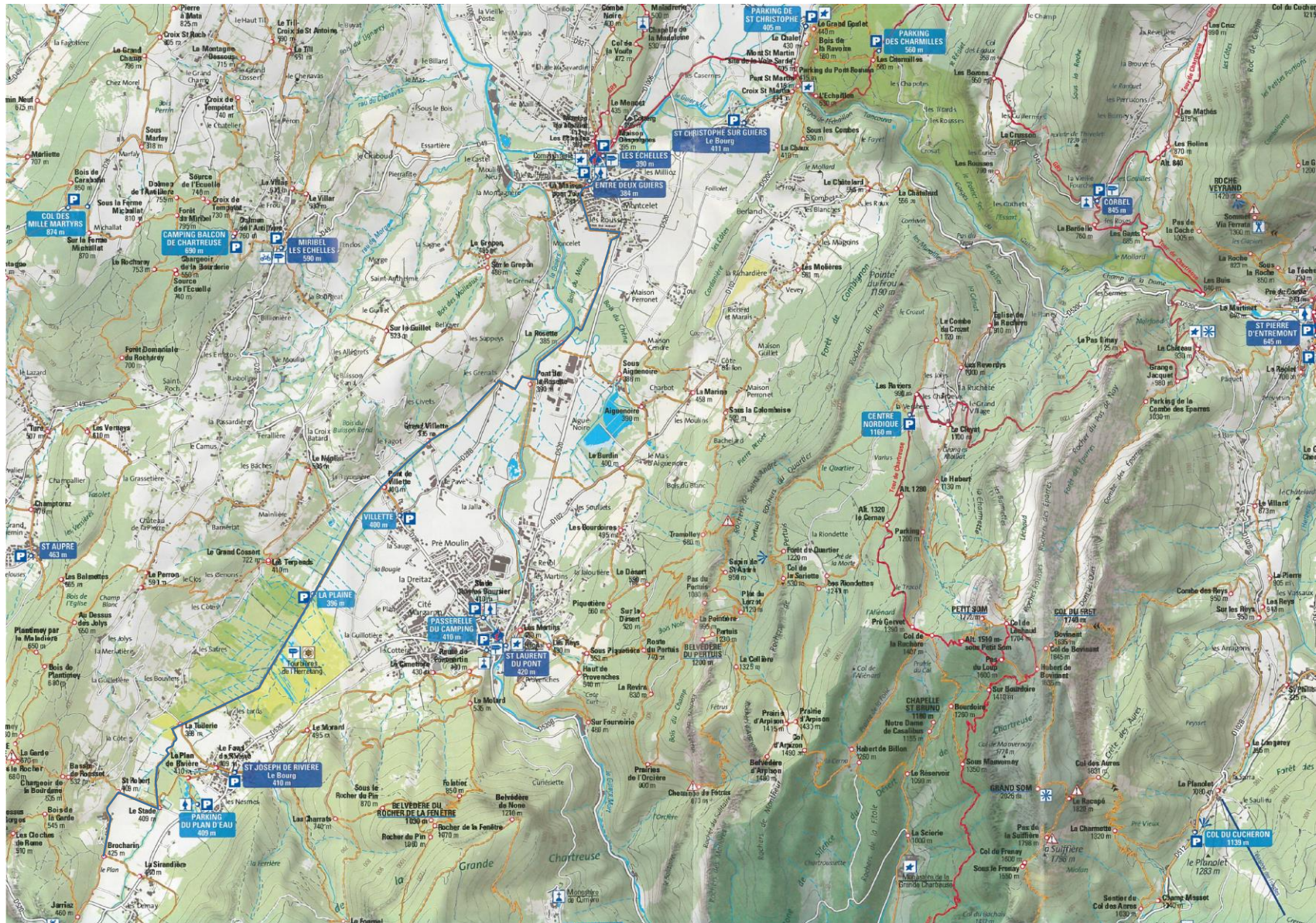
**Aménagement d'une voie verte en chartreuse
entre Saint Joseph de Rivière et Entre-Deux-Guiers**

**Demande d'examen au cas par cas préalable à la réalisation éventuelle d'une
évaluation environnementale**

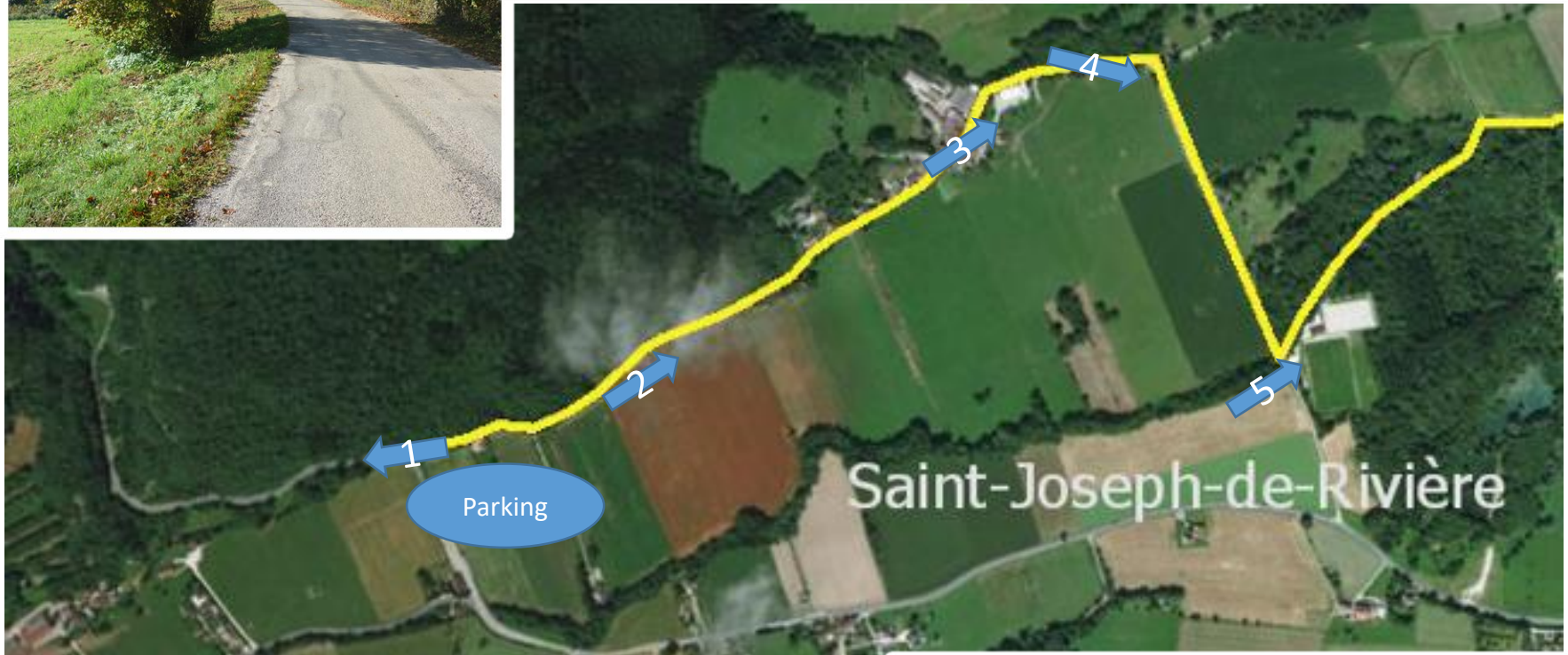
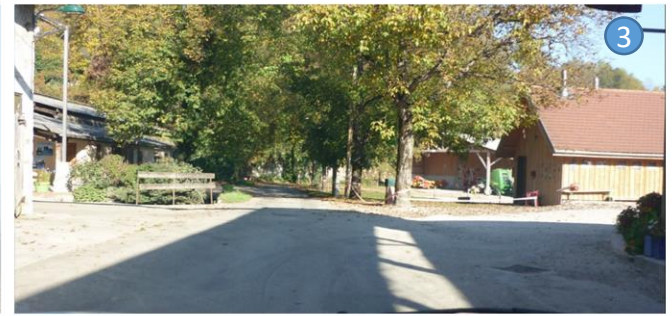
Itinéraire retenu et partagé



□ Un parcours basé sur les itinéraires de randonnées



☐ Saint Joseph de Rivière



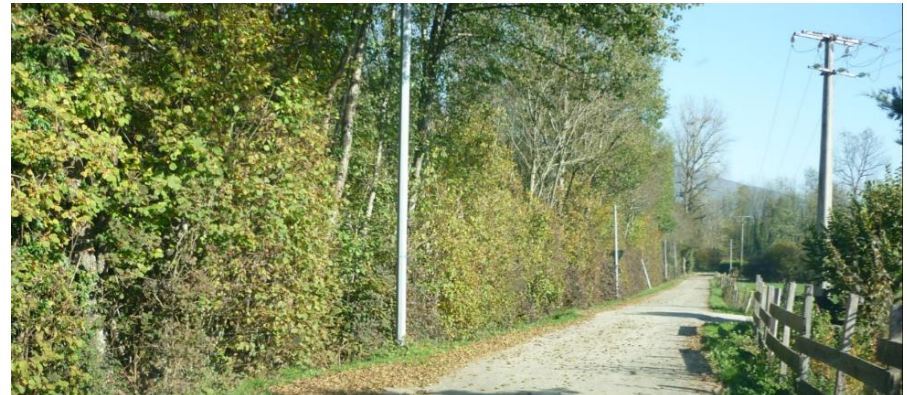
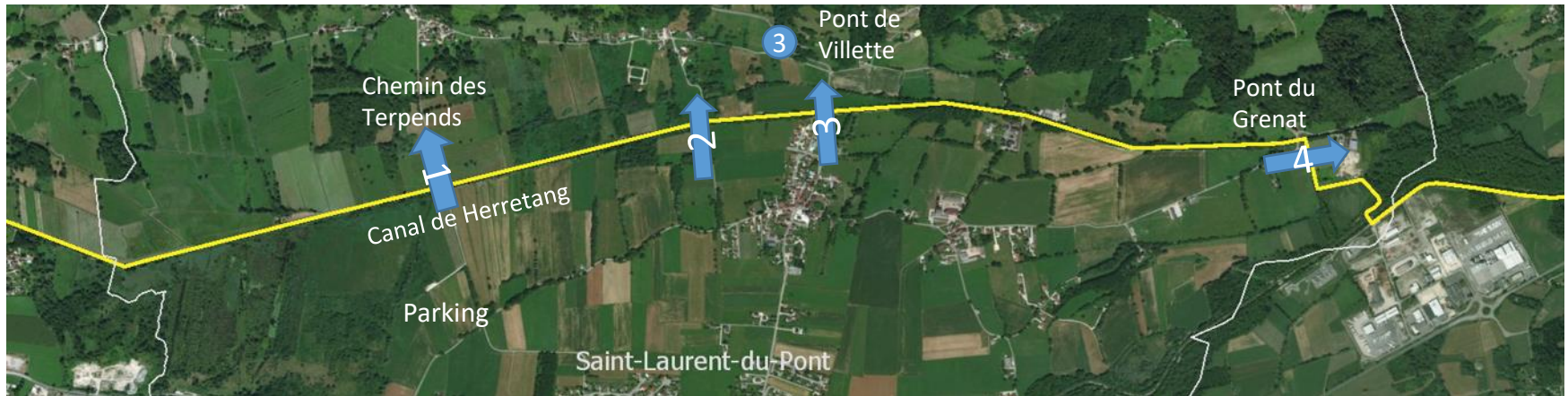
3/04/2018

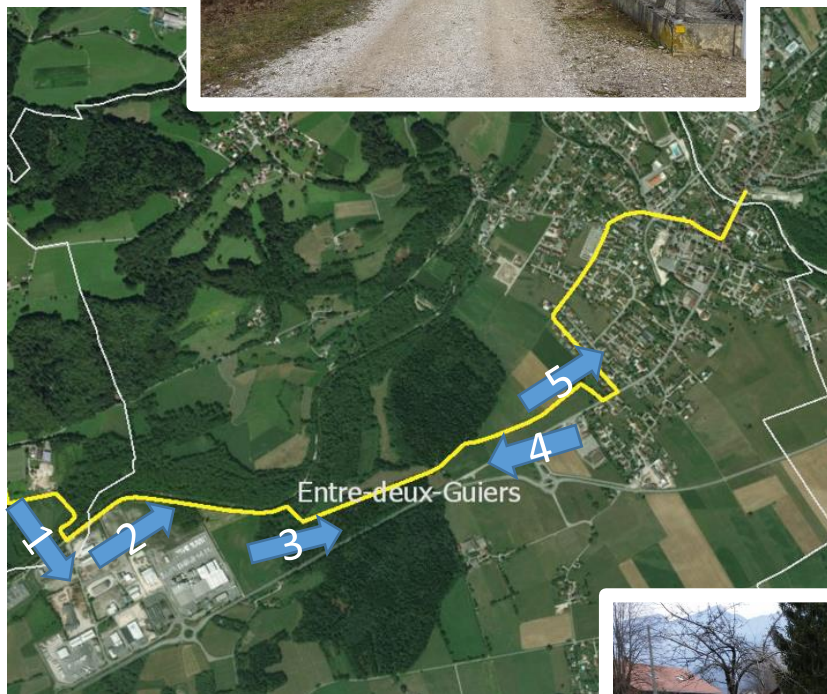
☐ Saint Joseph de Rivière

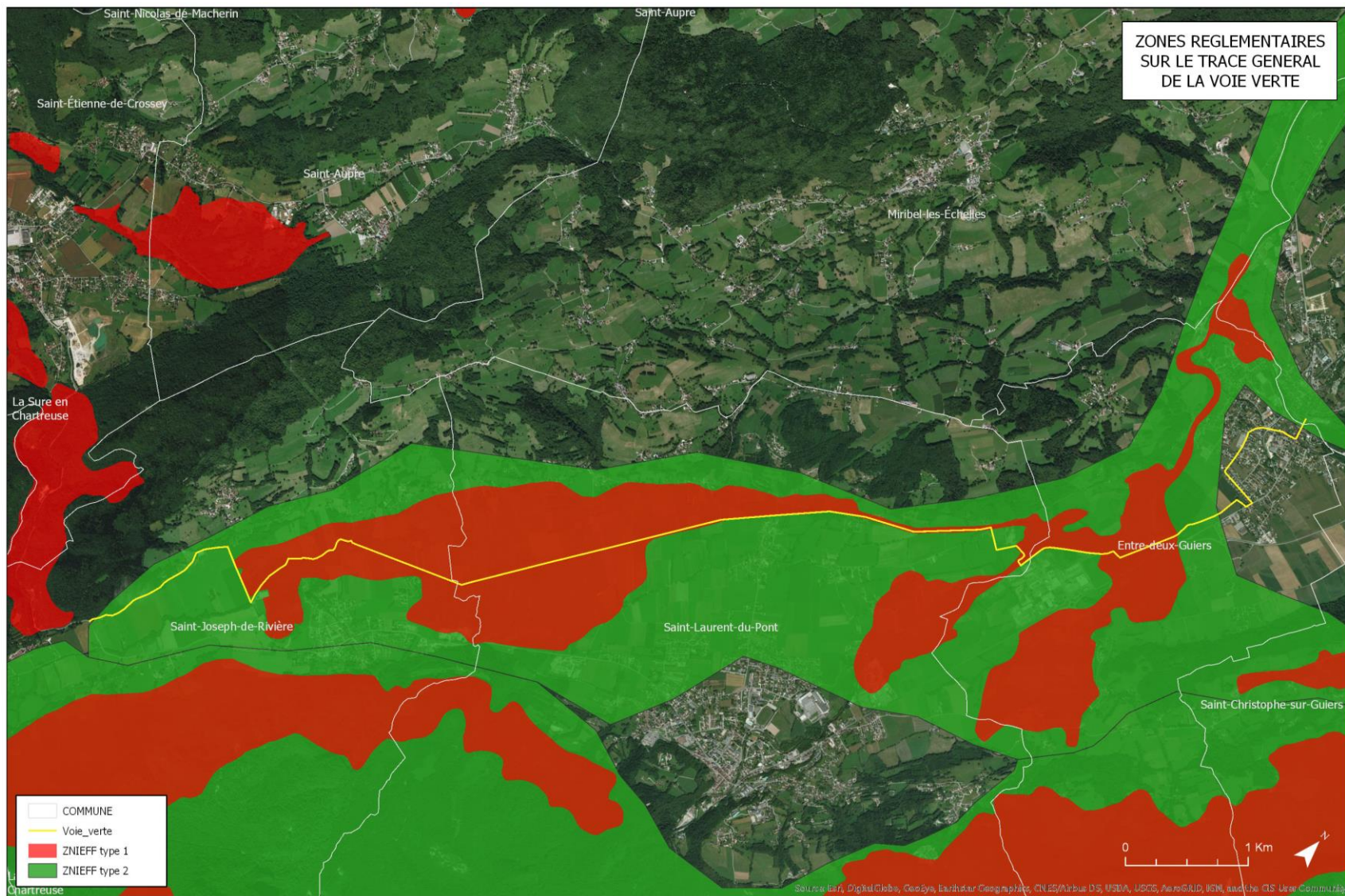


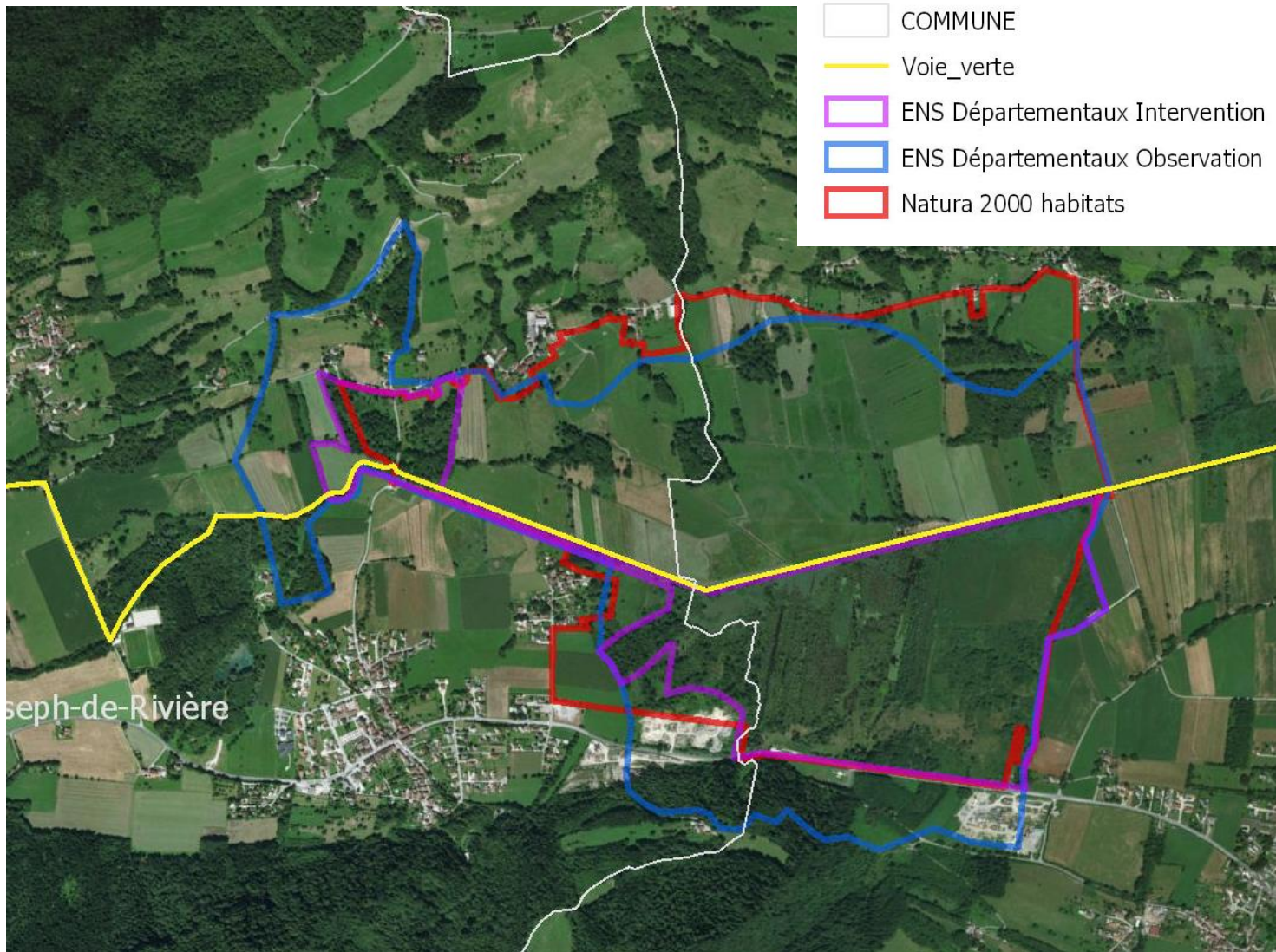
☐ Saint Laurent du Pont

2









□ Une richesse naturelle à valoriser



Marais-tourbières de l'Herrétang

Un peu d'histoire...
Dernier reliquat d'un lac couvrant la plaine il y a 11 000 ans, les zones humides de l'Herrétang ont fait l'objet d'importants aménagements qui débutèrent en 1854 par la canalisation du ruisseau de l'Herrétang. Des travaux d'extraction de tourbe eurent lieu durant tout le 20^{ème} siècle.

Milieux et espèces
Zones humides caractérisées par l'accumulation de tourbe, les tourbières accueillent une riche biodiversité. Les milieux remarquables, comme les **roselières**, les **prairies humides** ou encore les **boisements alluviaux**, abritent de nombreuses espèces patrimoniales, notamment l'**Agrion de Mercure** et le **Cuivré des marais** (espèces protégées).

Le Parc en actions...

- Réalisation d'un plan de gestion hydraulique en concertation avec les acteurs locaux afin de concilier le maintien de la zone humide, la qualité écologique du site et l'exploitation agricole : planification de l'entretien des fossés et cours d'eau en respect de la réglementation "loi sur l'eau" et des enjeux écologiques du site.
- Engagement des agriculteurs volontaires dans des Mesures Agro-Environnementales et Climatiques (MAEC) afin de prendre en compte les enjeux environnementaux dans les pratiques agricoles sous réserve d'une contrepartie financière.



Agrion de Mercure



Prairie humide



Cuivré des marais



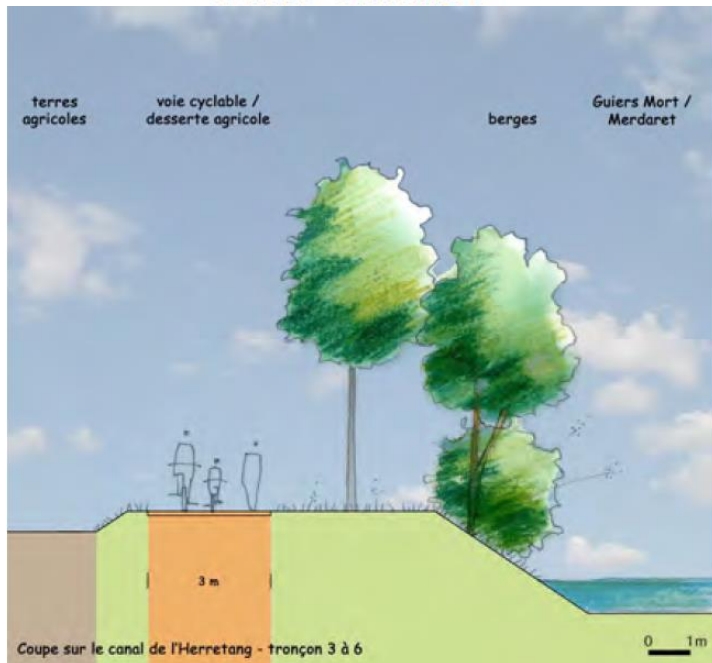
❑ Les grands principes d'aménagement



Sablé stabilisé



Platelage en bois



PLANNING D'INVENTAIRE commun à tous les inventaires (TF et TO)

Planning d'inventaire								
	2018							
	Printemps/été				automne			hiver
	Mars/avri l	Avril/Mai	juin	Juillet	sept	oct	nov	déc
Flore		X	X	X				
Recherche d'habitat des chiroptères et des amphibiens	D							
Oiseaux	N	D/N	D		D	D		D
Reptiles	Pose de plaques	D	D		D			
Amphibiens	D	D	D/N					
Mammifères terrestres	Observations des traces lors de chaque passage diurne							
Chiroptères (détection acoustique)			N	N	N			
Rhopalocères, Odonates		D	D	D				

D = diurne, N = Nocturne

Les inventaires automnes et hivers seront réalisés si nécessaire.

Finalisation du tracé définitif avec les communes : 1^{er} trimestre 2018

Recrutement d'un maitre d'œuvre : 1^{er} trimestre 2018

Négociation des emprises nécessaires à la création de la voie : mi 2018

Etudes de détails de la création de la voie et des dossiers réglementaires : pour fin 2018

Réalisation des travaux : mars 2019, délai 9 mois soit une mise en service début 2020

Budget d'opération : 3,8 M€ TTC



**Aménagement d'une voie verte en chartreuse
entre Saint Joseph de Rivière et Entre-Deux-Guiers**
