



PROJET HYDROELECTRIQUE SUR LE RUISSEAU DE LA GROLLAZ ASSOCIE A LA CENTRALE DES ENCOMBRES COMMUNE DE SAINT-MICHEL-DE-MAURIENNE

DOSSIER AU CAS PAR CAS

ANNEXE 3 PHOTOS GROLLAZ



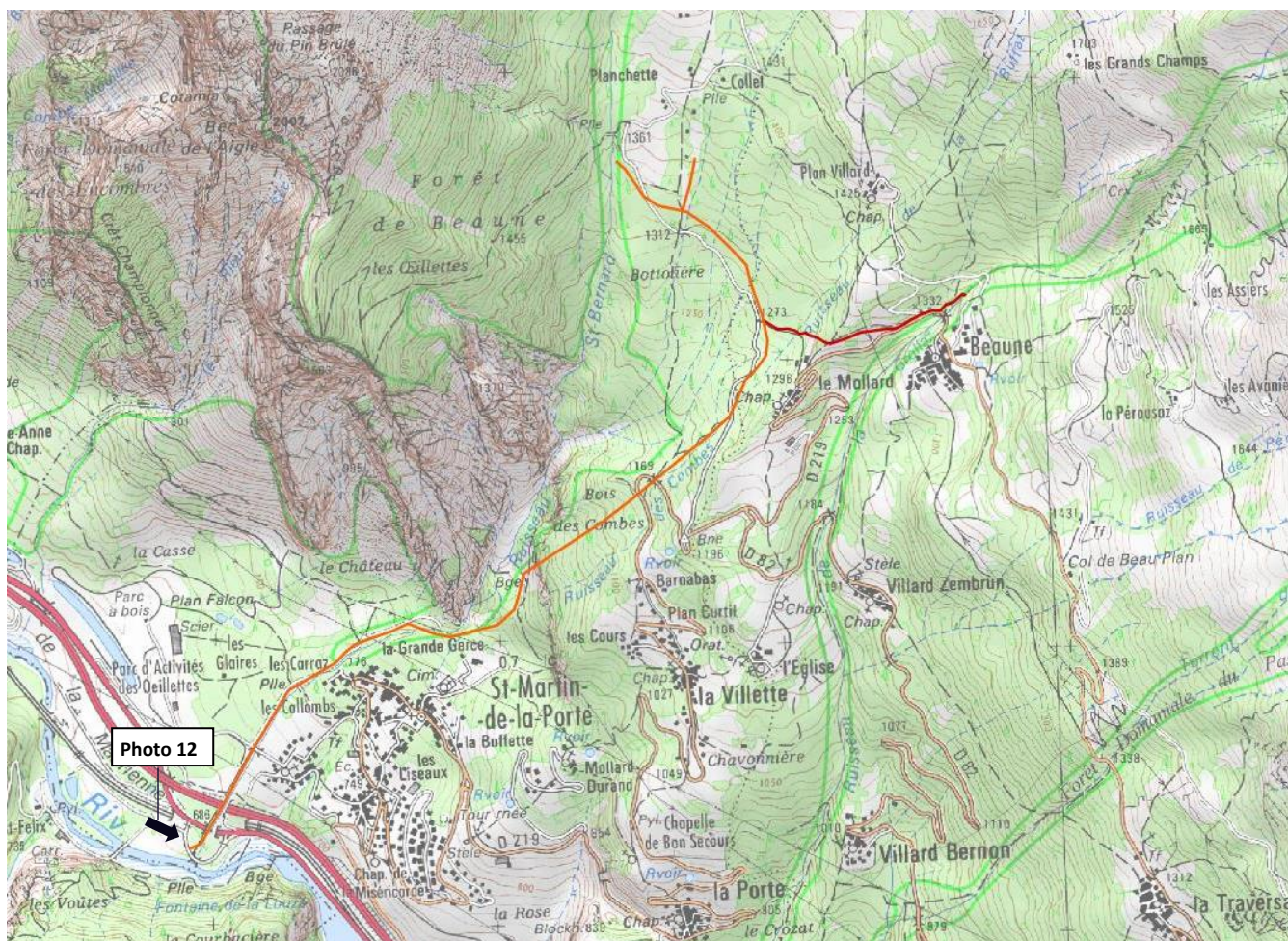
Bureau d'Études Techniques
137, rue Mayoussard - CENTR'ALP
38430 MOIRANS

*Dossier 875-06
Mai 2022*

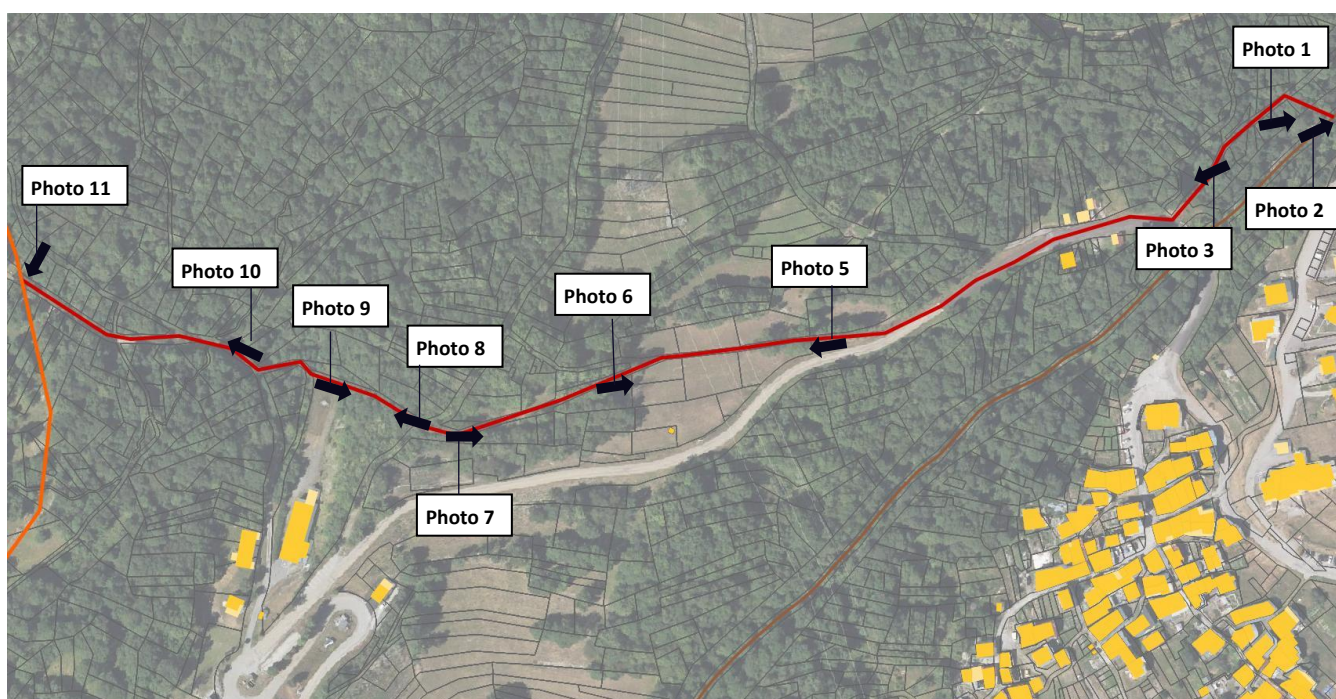
Tél. : 04 76 35 39 58

E.mail : alpetudes@alpetudes.fr

1- Implantation des photos



Vue d'ensemble de la conduite forcée existante et de la conduite projetée (1/25000)



Vue d'ensemble de la nouvelle conduite forcée (1/4000)

2- Prise d'eau et dessableur



Photo 1 : environnement de La Grollaz au niveau de la prise d'eau



Photo 2 : La Grollaz au niveau de la prise d'eau

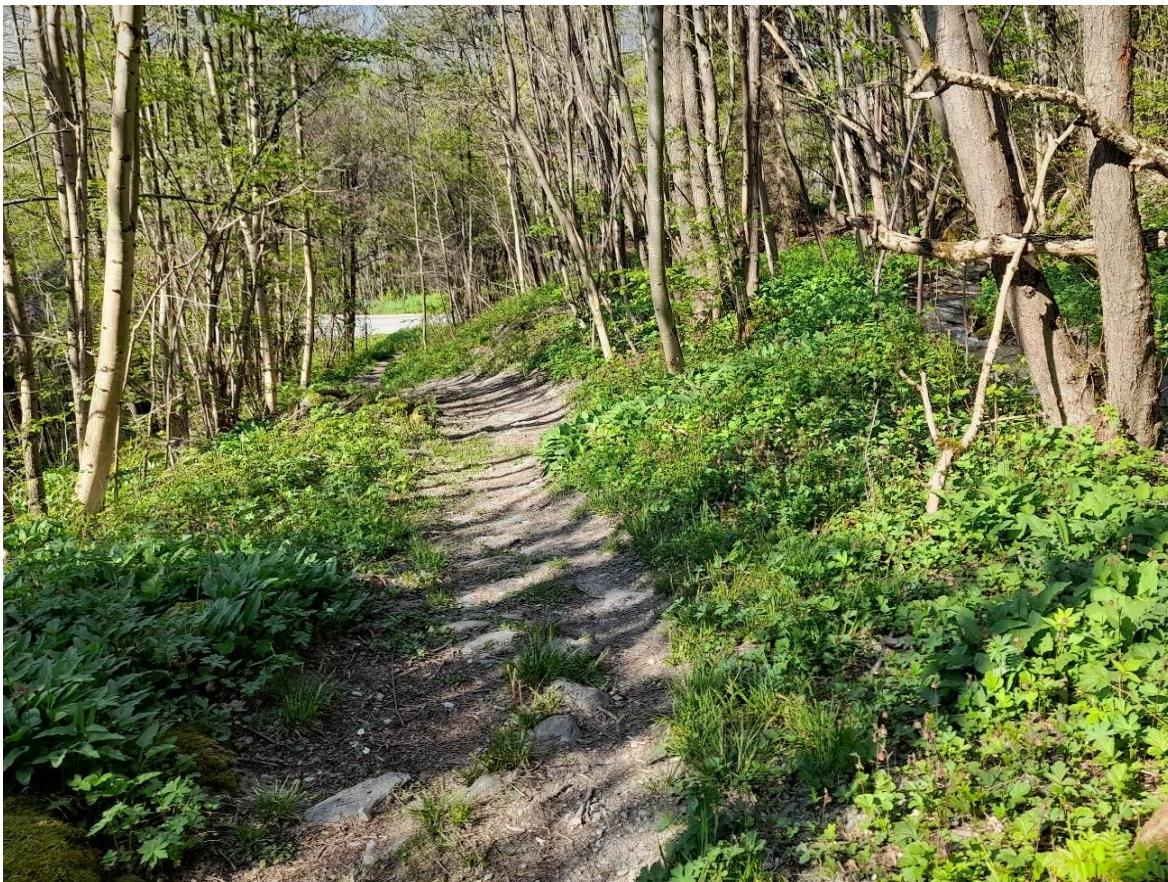


Photo 3 : environnement du dessableur

3- Conduite forcée



Photo 5 : passage dans un chemin en prairies après le passage sous RD

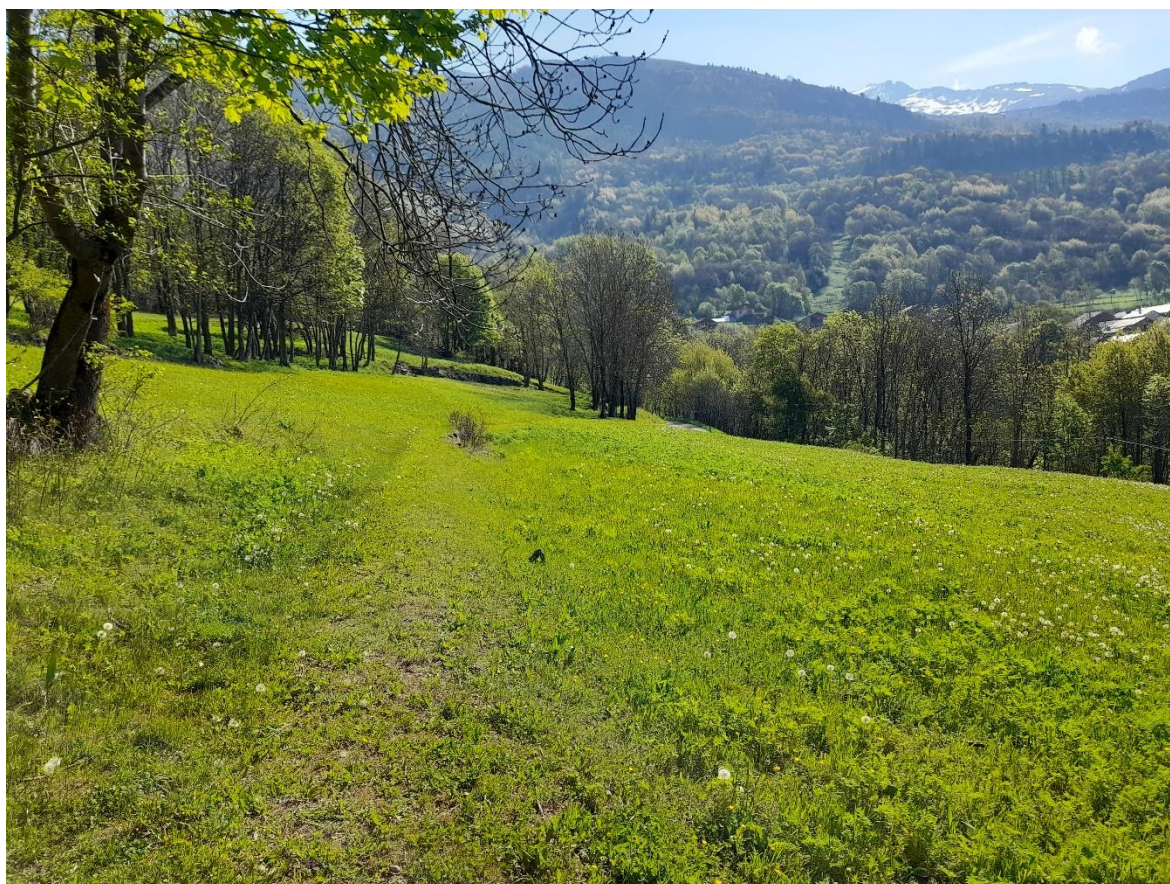


Photo 6 : poursuite du chemin



Photo 7 : passage plus forestier du chemin



Photo 8 : passage en pente et en forêt (70 ml)



Photo 9 : pied de pente et fin du passage forestier



Photo 10 : passage sous piste



Photo 11 : arrivée sur la conduite forcée existante par la piste

4- Centrale existante



Photo 12 : intérieur de la centrale existante et vue sur l'espace visé pour la nouvelle turbine