

# PROJET D'UN SITE COMMERCIAL ET D'UN SITE D'UNE ANCIENNE CARROSSERIE SUR LA COMMUNE DE LABEGUDE (07)


**Etude paysagère**



## LE PROJET

Client	SNC LIDL
Projet	Site commercial et site de l'ancienne carrosserie de Labégude (07)
Intitulé du rapport	Etude paysagère

## LES AUTEURS

	<ul style="list-style-type: none"> <li>– Cereg - Parc Scientifique Georges Besse - Arche Bötti 2 - 115 allée Norbert Wiener - 30035 NÎMES Cedex 1</li> <li>– Tél : 04.66.04.70.60 - Fax : 04.66.04.70.61 - nimes@cereg.com</li> </ul> <p>www.cereg.com</p>
---	--

Réf. Cereg - 220021

Id	Date	Etabli par	Vérifié par	Description des modifications / Evolutions
V1	29/03/2022	Justine THOMAS	Emmanuelle EUSTACHE	Version initiale
V2	12/04/2022	Justine THOMAS	Emmanuelle EUSTACHE	Version finale

Certification



# TABLE DES MATIERES

<b>A. ETUDE PAYSAGERE .....</b>	<b>5</b>
A.I. LE CONTEXTE.....	6
A.II. SYNTHÈSE DES ENJEUX PAYSAGERS.....	7
A.II.1. Entité forestière .....	8
A.II.2. Entité agricole .....	8
A.II.3. Entité ripisyle .....	9
A.II.4. Entité centre-ville.....	9
A.II.5. Entité péri-urbaine .....	9
A.II.6. Les enjeux paysagers.....	11
A.III. PARTI D'AMÉNAGEMENT PAYSAGER.....	12
A.III.1. Esquisse sommaire et plan masse du site commercial .....	12
A.III.2. Esquisse sommaire et plan masse du site de l'ancienne carrosserie.....	14
A.IV. FICHES DE PRÉSENTATION DES ESPACES THÉMATIQUES, NOTICE JUSTIFICATIVE DU PARTI D'AMÉNAGEMENT PAYSAGER .....	16
A.V. PALETTE VÉGÉTALE .....	19

## PREAMBULE

La commune de Labégude se situe à quatre kilomètres au nord-est d'Aubenas dans le département de l'Ardèche.

La présente étude paysagère s'inscrit dans le cadre de l'intégration paysagère d'un site commercial et de la renaturation du site de l'ancienne carrosserie Cholvy.

L'étude architecturale des bâtiments est actuellement en cours, et dans la continuité de cette étude et de celle réalisée par l'écologue, la société LIDL souhaite s'engager dans une étude paysagère des deux sites dans leur territoire. Les deux sites s'inscrivent dans le PNR des Monts d'Ardèche, l'étude paysagère a pris en compte les recommandations (faune et flore) de l'étude écologique pour favoriser le développement de la biodiversité dans ces deux projets.



*Localisation des deux sites en 1947*



# A. ETUDE PAYSAGERE



## A.I. LE CONTEXTE

Le site commercial et le site de l'ancienne carrosserie sont sur le territoire de Labégude, commune qui se situe entre Aubenas et Vals les Bains dans le PNR des Mont d'Ardèche sur la rive droite de l'Ardèche et rive gauche du ruisseau de Mercouare affluent de l'Ardèche. Installée sur les pentes, la commune domine les deux vallées. La commune présente un maillage territorial particulièrement représentatif de son histoire industrielle, avec la présence de nombreuses maisons ouvrières rurales.



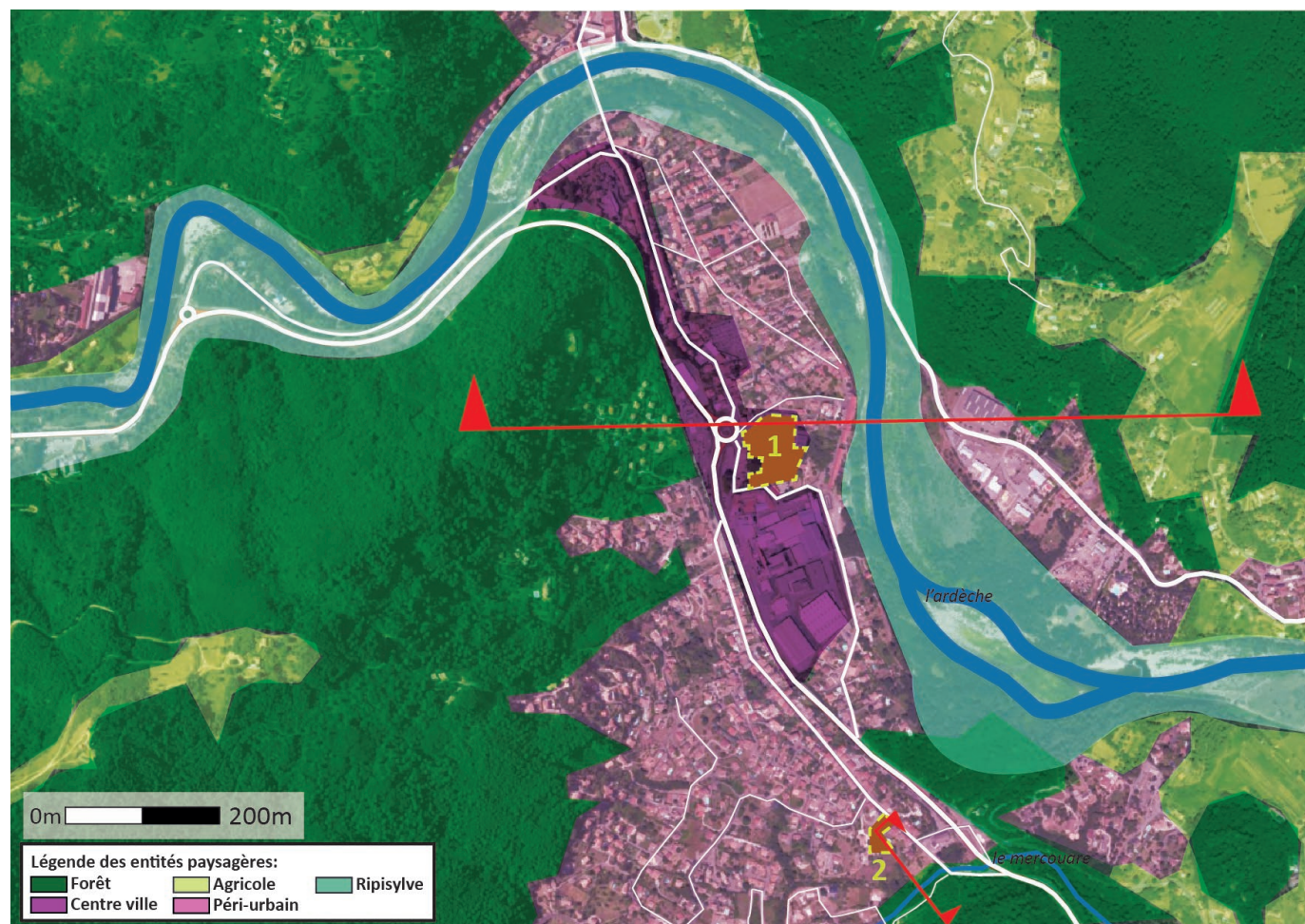
Labégude est accessible par la N 102 et par la D578.



## A.II. SYNTHÈSE DES ENJEUX PAYSAGERS

Le périmètre d'étude 1 est le **site commercial**. Il s'inscrit dans l'entité paysagère du centre-ville, dont la typologie est en longueur. La commune de Labégude s'est développée autour de l'axe routier Vals les Bain / Lalevade d'Ardèche – Aubenas. L'accès au site se fait par la N102 et la D 578.

Le périmètre d'étude 2 est le **site de la carrosserie Cholvy**. Il s'inscrit dans l'entité paysagère de périphérie urbaine. Le site a pignon sur la « route nationale » D 578.



*Localisation des périmètres des études dans le territoire.*

Nous avons identifié 5 entités : forestière, agricole, ripisylve, centre-ville et péri-urbaine. Les deux projets d'inscrivent dans les entités paysagères « centre-ville » et « péri-urbain ». Ces deux entités ont une biodiversité très faible, l'enjeu paysager sera d'augmenter la biodiversité dans ces entités à travers un projet paysage cohérent avec son territoire.



*Entités : forêt, agricole et péri-urbain*



*Entité centre-ville N102 et D 578*



## A.II.1. Entité forestière

La forêt est la première entité paysagère du site, elle compose 50% du territoire étudié. Cette entité est riche en biodiversité, elle est composée en strate : arbres, arbustes, plantes, couvre sol et plantes grimpantes. La forêt est présente essentiellement sur les monts qui bordent l'Ardèche et le Mercouare. Nous constatons la présence de chênaies ardéchoises composées de **chêne vert** et de **chêne pubescent** sur la partie est du territoire de Labégude. Dans les peuplements denses, les sous-bois abritent peu d'espèces, le **buis**, la **garance**, la **Centauree pectinée**, le **Ciste à feuille de sauge** et le **lierre**. Les chênaies s'associent parfois à l'**érable de Montpellier** et au **cornouiller mâle**. Sur les sols plus acides nous remarquons la présence de **bruyère cendrée**, **bruyère callune**, **fougère aigle** et **genêt à balais**. Sur les sols calcaires on rencontre le **genêt scorpion**, le **filaire à feuilles larges**, l'**aphyllante de Montpellier**, le **thym** et le **cade**. Nous constatons aussi la présence de **hêtraie-sapinière** ardéchoise sur le versant ubac du territoire étudié. Nous notons aussi la présence de **pin sylvestre**, **pin maritime** très colonisateurs, ils ont envahi rapidement les terrains. Le **Pin douglas** compose aussi les forêts, choisi pour sa croissance rapide et la qualité de son bois, il a été introduit pour son exploitation.



*Hêtraie-sapinière*



*Pin maritime*

## A.II.2. Entité agricole

L'entité agricole, est une entité paysagère essentielle à la composition de ce territoire, elle est présente de manière éparse sur l'ensemble du territoire. Témoin d'un passé, elle était il y a encore 70 ans majoritaire dans la composition de ce territoire. Aujourd'hui cette entité laisse une ouverture sur le paysage, une transition douce entre les entités urbaines et naturelles. La caractéristique de cette entité est son adaptation au milieu, avec la création de petites parcelles en terrasse, typiques du paysage ardéchois. Ces terrasses ont un enjeu écologique essentiel de niche pour les reptiles et les insectes.



*Agriculture ouverture sur le paysage*



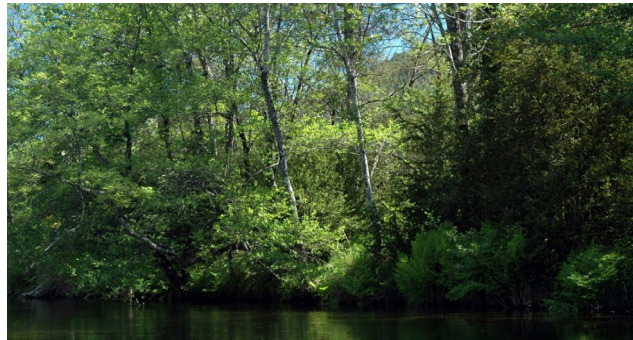
*Une entité de transition*

### A.II.3. Entité ripisyle

Traversé par l'Ardèche, le territoire de cette étude bénéficie de la présence d'une grande zone de ripisylve, véritable corridor écologique. Cet écrin de verdure qui borde la rivière protège un grand nombre d'espèces faunistiques et floristiques, tel que pour la flore: **l'arabette des Cévennes, l'Asarine couchée, Laïche appauvri, l'œillet du granite, la Cotonnière naine, la Réséda de Jacquin et le Thym luisant**. Pour la faune nous remarquons la présence de : **rainette méridionale, loutre, molosse de Cestoni, Martin-pêcheur d'Europe, Bruant fou, Faucon hobereau, Chabot, Léopard hispanique, Ecrevisse à pattes blanches, Aesche paisible et Calopteryx méditerranéen**. Sur cette partie l'Ardèche est élargie témoin des zones d'expansion des crues. Nous avons identifié des **Aulnes, Robiniers et Peupliers blanc**, espèce typique de la composition des ripisylves.



*Proximité avec l'Ardèche*



*Une entité d'une grande richesse écologique*

### A.II.4. Entité centre-ville

Le site du projet commercial se trouve dans l'entité du centre-ville, entité au cœur de ce paysage. Traversée par la N102, la ville de Labégude a développé son urbanisme de part et d'autre de cet axe. Cette entité a donc une forme linéaire formant une barrière avec le paysage, nous constatons une seule ouverture vers l'horizon, au niveau du site d'étude. La construction en contrebas de ce site commercial offre une percée sur le grand paysage. La biodiversité y est quasi nulle.



*Construction en contrebas offrant une ouverture sur le paysage*



*Entité linéaire créant une barrière visuelle.*

### A.II.5. Entité péri-urbaine

Le site du projet de la carrosserie Cholvy est dans l'entité péri-urbaine, une entité étendue sur le territoire de cette étude. Composée principalement de maisons ouvrières témoin du passé. Des petits accès bordent les parcelles nous permettant de traverser discrètement ce paysage. La pierre ardéchoise est omniprésente dans la composition de ce paysage. La biodiversité est légèrement présente dans les jardins mais reste très faible car les espèces sont souvent exotiques et les jardins sont trop entretenus (taille, traitement, tonte,...)





*Construction en terrasse*



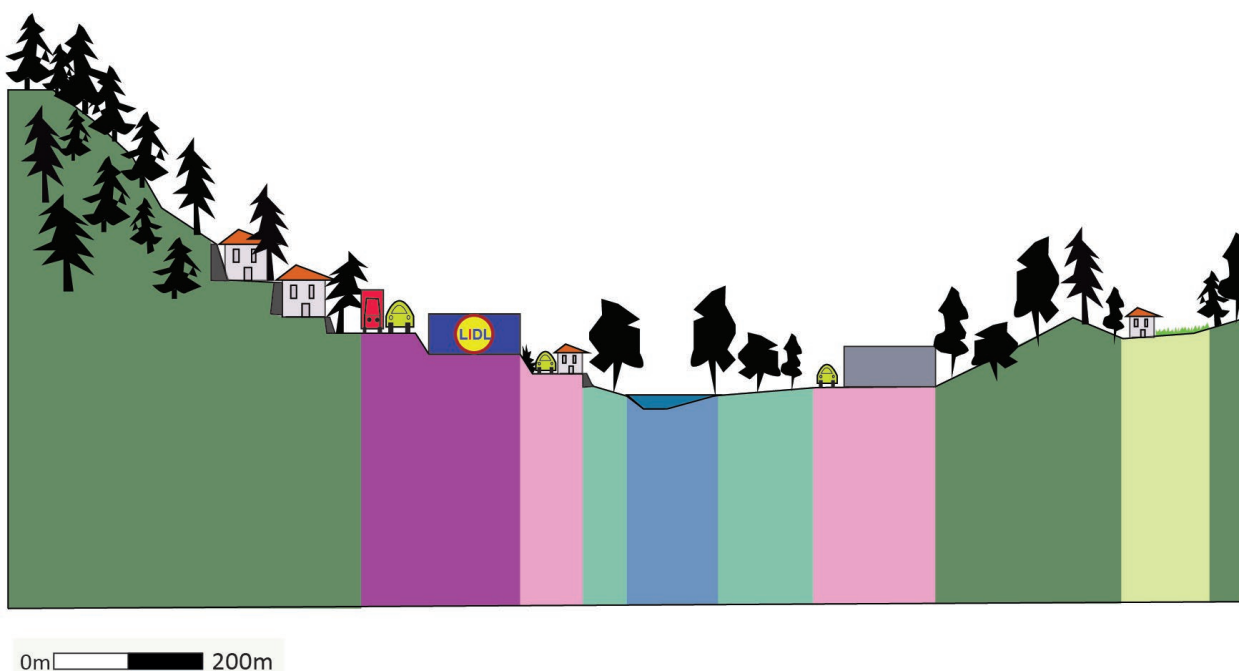
*Entité traversée par de petits escaliers aux couleurs locales*



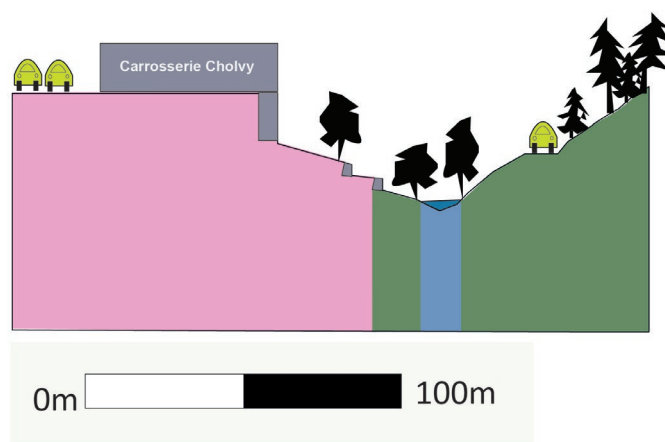
## A.II.6. Les enjeux paysagers

La composition des entités paysagères, nous permet de définir les enjeux paysagers à prendre en compte dans les projets du site commercial et de l'ancienne carrosserie.

- Planter des espèces locales pour avoir une continuité écologique adaptée au site et augmenter la biodiversité dans ces entités.
- Mettre en valeur la proximité de l'Ardèche en intégrant des espèces de ripisylve sur les zones humides
- Redonner des ouvertures sur le grand paysage
- Construire en terrasse pour garder une entité territoriale, soutenir les pentes et favoriser l'installation des reptiles et insectes
- Intégrer les vergers aux projets, culture locale identitaire du site et très favorable pour les pollinisateurs
- Créer des plantations en strates pour favoriser la biodiversité
- Positionner des nichoirs et des gîtes à chiroptères
- Utiliser la pierre locale



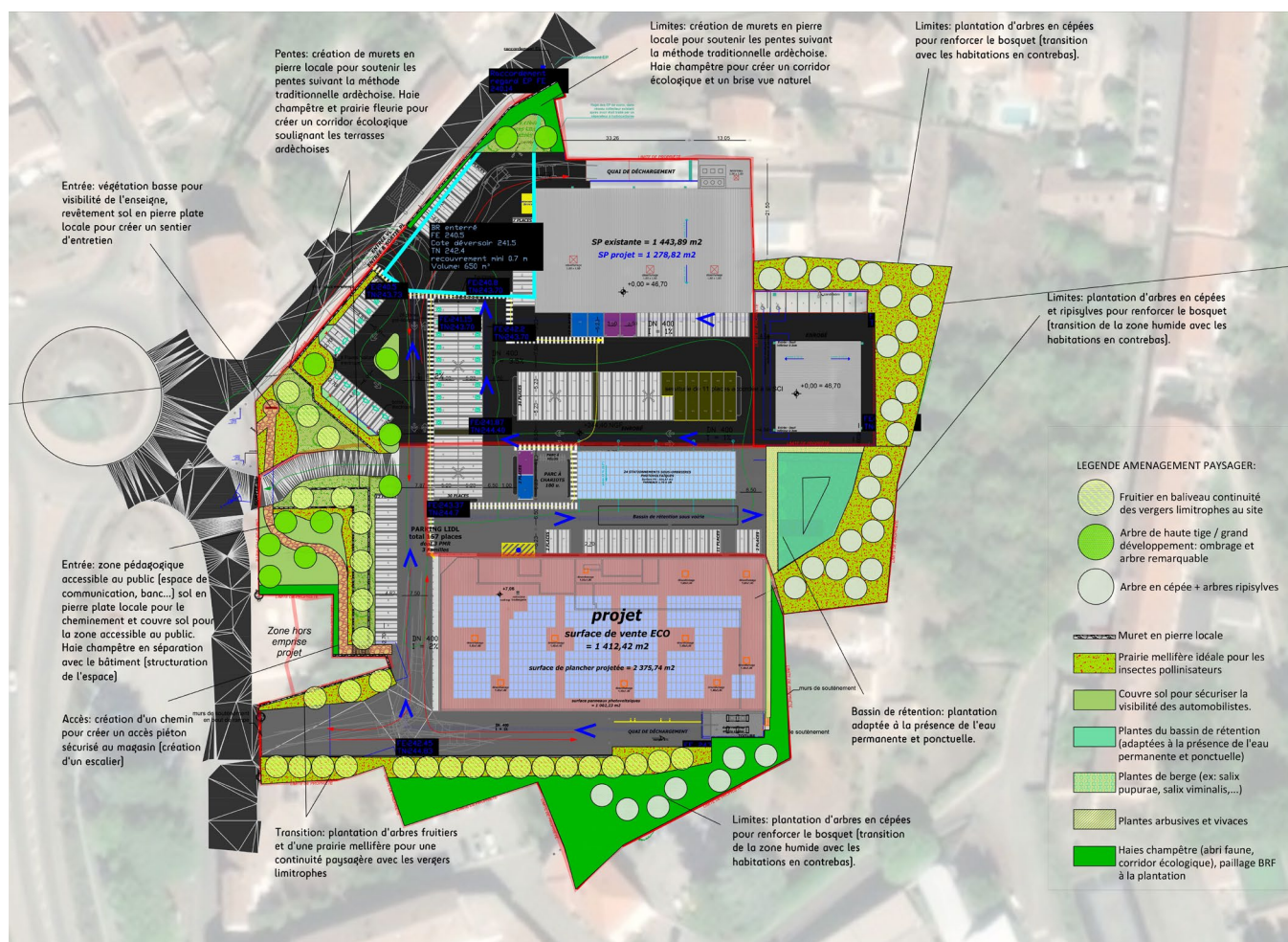
*Profil en long du site commercial dans le paysage*



*Profil en long de la carrosserie Cholvy dans le paysage*

### A.III. PARTI D'AMENAGEMENT PAYSAGER

### A.III.1. Esquisse sommaire et plan masse du site commercial

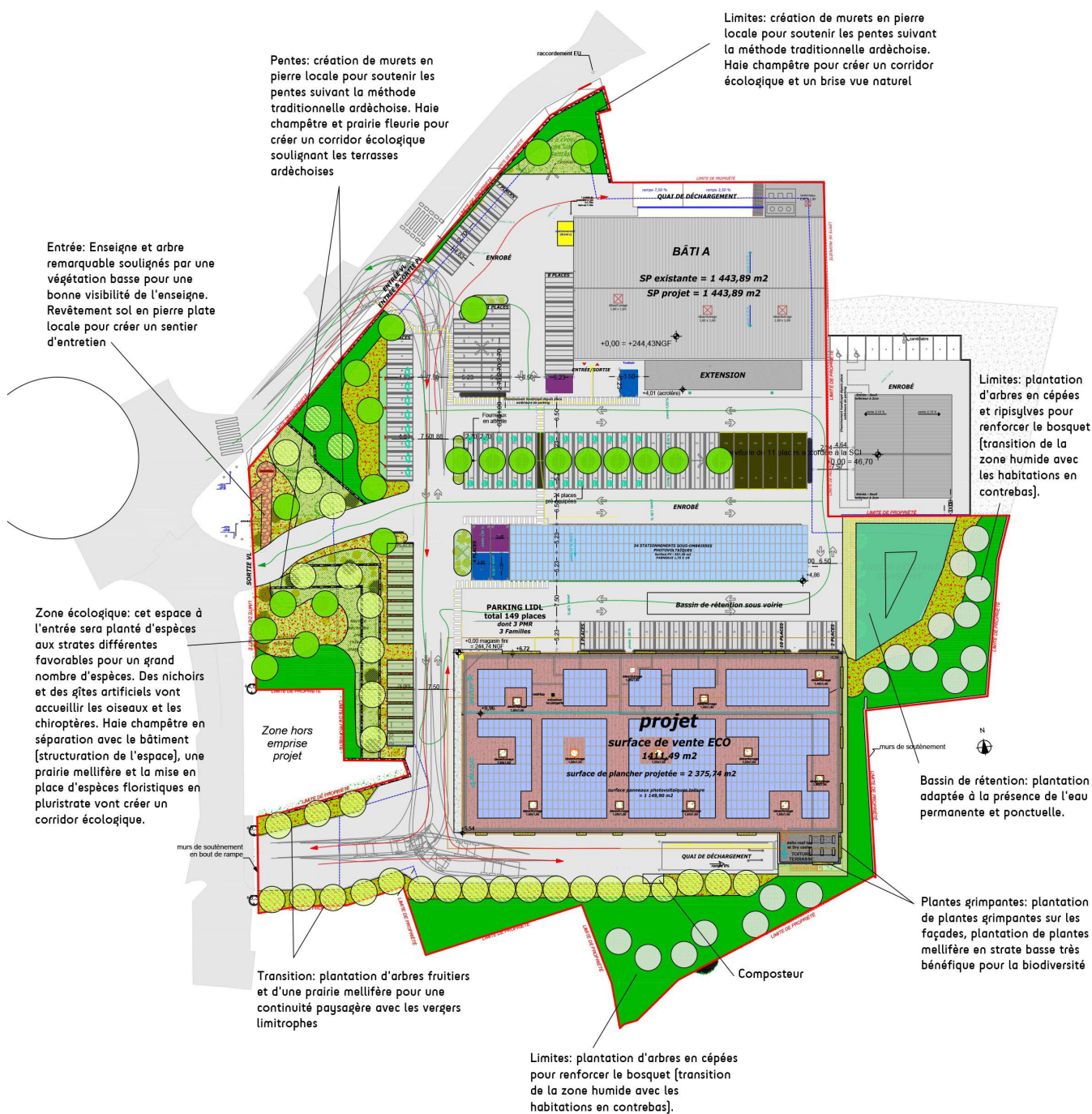


### Esquisse sommaire du site commercial

Les enjeux décrits précédemment ont permis de définir une esquisse sommaire illustrée dans le plan masse ci-dessus. L'esquisse détermine des orientations suivantes :

- Conserver l'ouverture sur le grand paysage
- Travailler les pentes en terrasses ardéchoises
- Réintroduire les essences locales dans les plantations
- Souligner le bassin de rétention avec les essences de ripisylve pour recréer un lien avec l'Ardèche
- Privilégier la prairie plutôt que le couvre-sol pour favoriser la pollinisation
- Planter des massifs arbustifs pour créer des barrières visuelles naturelles avec les habitations limitrophes et créer des corridors écologiques.
- Utiliser la pierre locale





## LEGENDE AMENAGEMENT PAYSAGER:

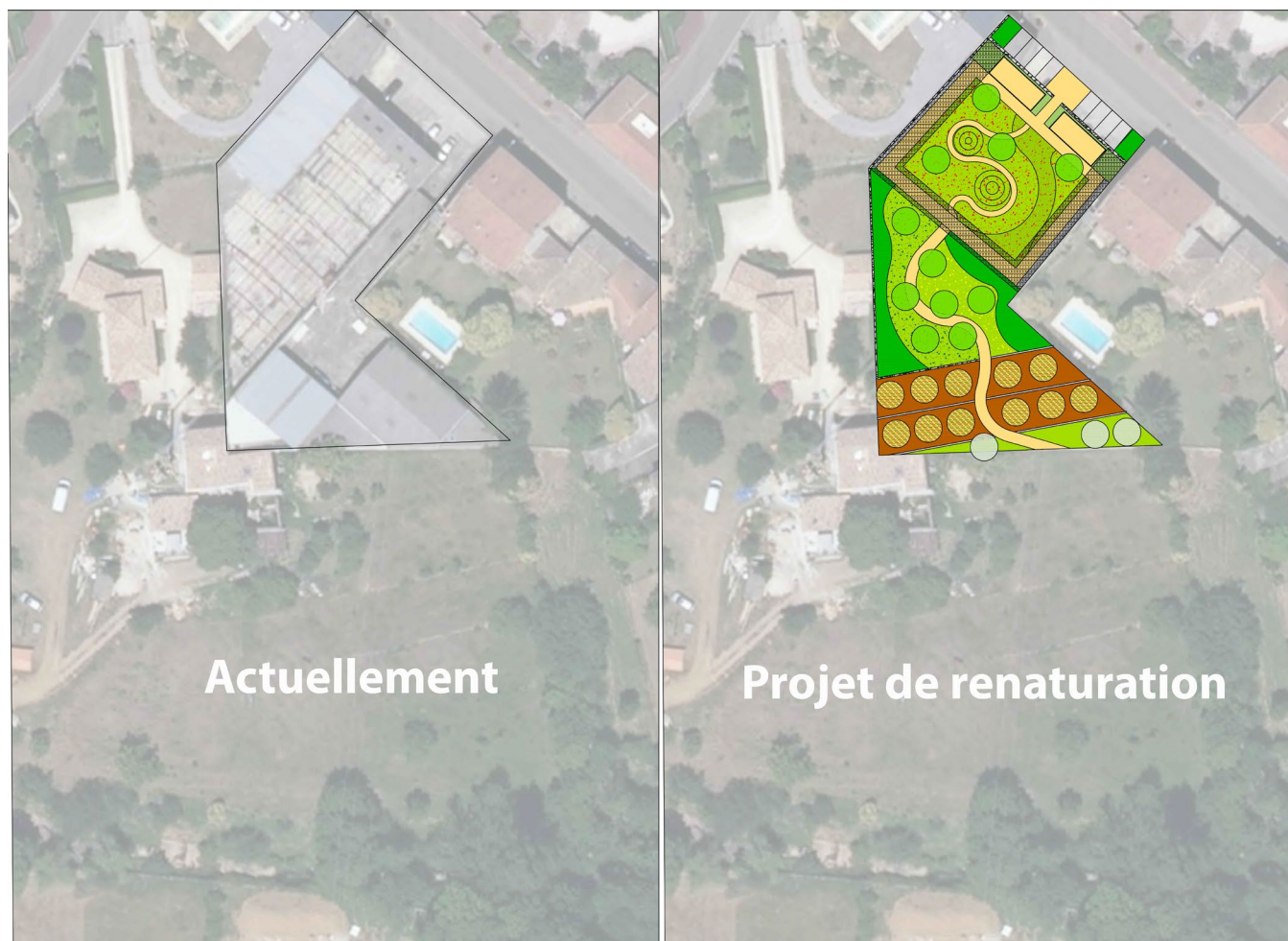
- Fruitier en baliveau continuité des vergers limitrophes au site
- Arbre de haute tige / grand développement: ombrage et arbre remarquable
- Arbre en cépée + arbres ripisylves
- Muret en pierre locale
- Prairie mellifère idéale pour les insectes pollinisateurs
- Couvre sol pour sécuriser la visibilité des automobilistes.
- Plantes du bassin de rétention (adaptées à la présence de l'eau permanente et ponctuelle)
- Plantes de berge (ex: salix purpurea, salix viminalis,...)
- Plantes arbusives et vivaces
- Haies champêtres (abri faune, corridor écologique), paillage BRP à la plantation



Numéro d'affaire	Dessiné par	Vérifié par	Echelle	Format	Date		Magasin de Labégude		cereg	Etude paysagère	Plan n°
200XXX	JT	EE	1/500	A2	11/04/22	N				Projet site commercial de Labégude [07]	01.1
							○ Esquisse paysagère ● Plan Masse				

Plan masse du site commercial

## A.III.2. Esquisse sommaire et plan masse du site de l'ancienne carrosserie

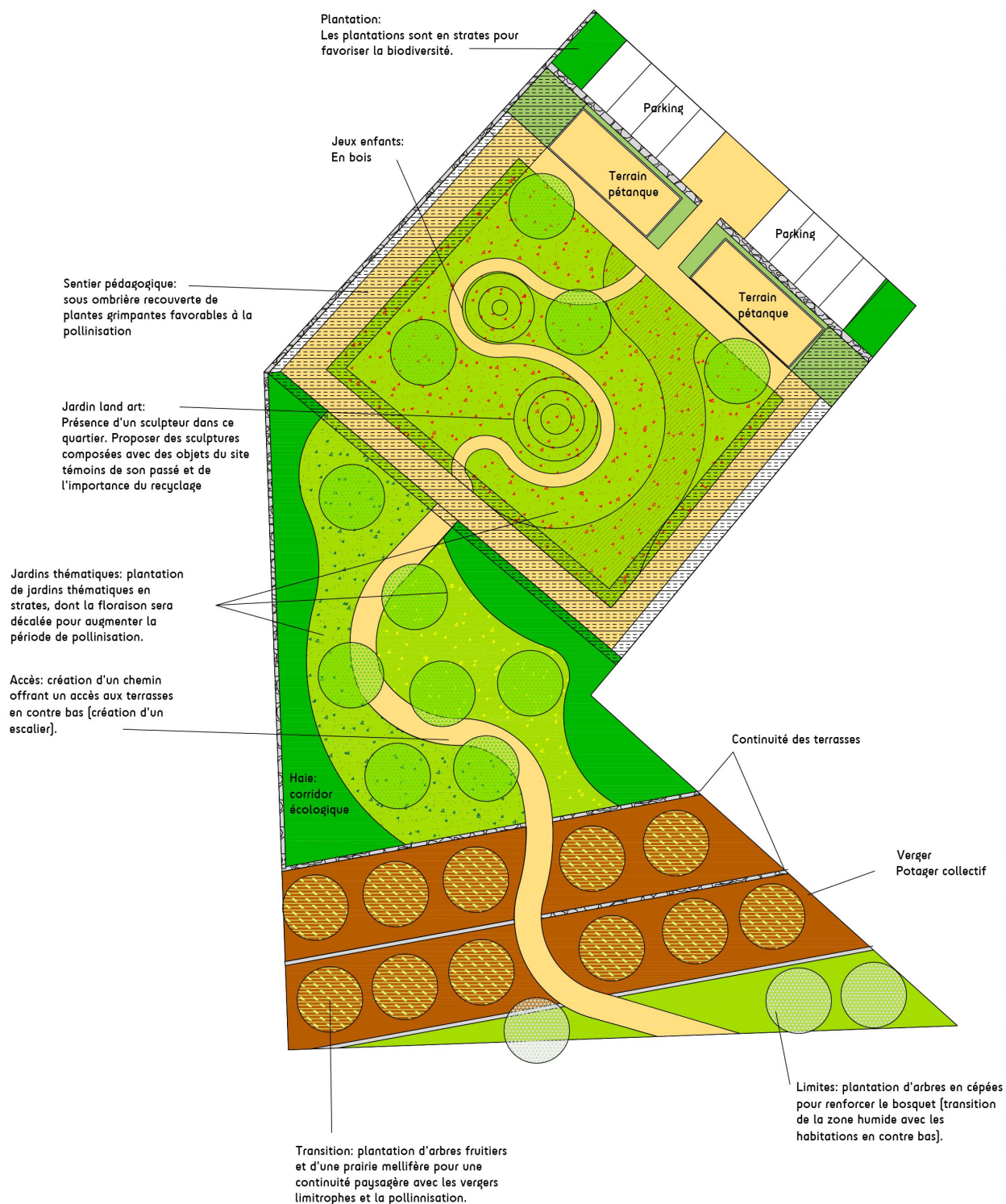


*Esquisse sommaire du site de l'ancienne carrosserie*

Les enjeux décrits précédemment ont permis de définir une esquisse sommaire illustrée dans le plan masse ci-dessus. L'esquisse détermine des orientations essentielles suivantes :

- Ouvrir cet espace au grand paysage
- Travailler les pentes en terrasses ardéchoises, retrouver la trame ancienne
- Réintroduire les essences locales dans les plantations
- Privilégier la prairie plutôt que le couvre-sol pour favoriser la pollinisation
- Planter des massifs arbustifs pour créer des barrières visuelles naturelles avec les habitations limitrophes et créer des corridors écologiques.
- Utiliser la pierre locale
- Créer un espace de rencontre dans le quartier
- Profiter de la présence d'un artiste dans la rue pour proposer une sculpture avec des objets récupérés dans la carrosserie.
- Présenter à travers des panneaux pédagogiques les enjeux de la renaturation du site





## LEGENDE AMENAGEMENT PAYSAGER:

	Fruitier en baliveau continuité des vergers limitrophes au site		Jardins thématiques		Plantes arbusives et vivaces		Stabilisé
	Arbre de haute tige / grand développement: ombrage et arbre remarquable		Couvre sol.		Potager collectif		Muret en pierre locale
	Arbre en cépée + arbres ripisylve		Pergola		Haies champêtres (abri faune, corridor écologique), paillage BRP à la plantation		

Certifications



Numéro d'affaire	Dessiné par	Vérifié par	Echelle	Format	Date	
200XXX	JT	EE	1/250	A2	11/04/22	N

Magasin de Labégude



Etude paysagère  
Projet ancienne carrosserie Labégude [07]

Plan n°

01.2

Plan masse du site de la carrosserie Cholvy



Cereg 220021

Etude paysagère

Page 15 sur 21

## **A.IV. FICHES DE PRESENTATION DES ESPACES THEMATIQUES, NOTICE JUSTIFICATIVE DU PARTI D'AMENAGEMENT PAYSAGER**



# SITE COMMERCIAL

## ESPACES THÉMATIQUES

TERRASSES ARDÉCHOISES



ARBRE REMARQUABLE



PLANTATION VERGER



PARKING OMBRAGÉ



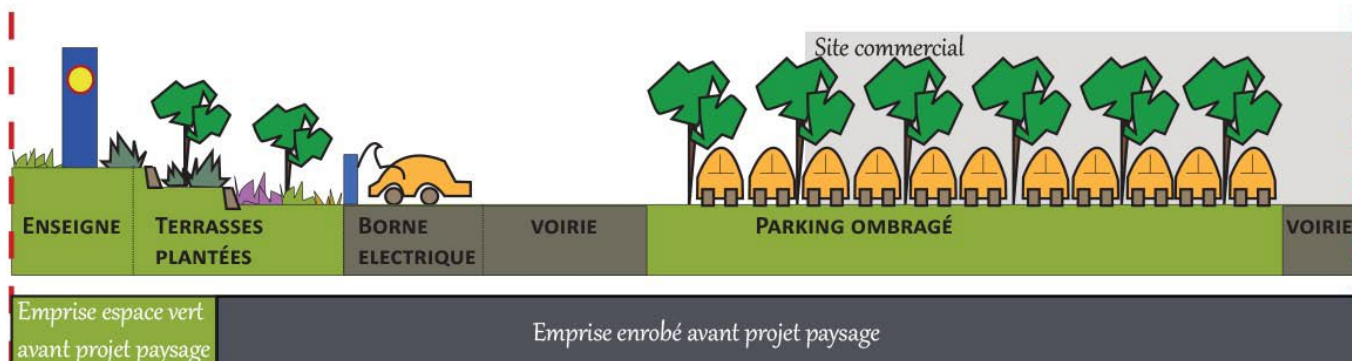
BASSIN DE RÉTENTION



PLANTES GRIMPANTES



Le projet paysager du site commercial, va augmenter considérablement l'emprise au sol des espaces verts et de la biodiversité de cette entité. Le site retrouve une cohérence paysagère avec son territoire. L'entrée conserve une ouverture sur le grand paysage en soutenant les pentes avec la technique locale et ancestrale des terrasses ardéchoises. Ces terrasses seront renforcées par des plantations basses sur la terrasse du haut, et des vergers sur les terrasses en contrebas. Les vergers sont associés aux prairies fleuries pour favoriser la pollinisation. Les murs de soutènements sont construits avec la pierre locale pour conserver les couleurs du site. Le parking sera planté d'arbres aux essences locales de grande taille pour créer de l'ombrage. Le bassin de rétention sera renforcé par des plantations adaptées à la présence d'eau permanente et ponctuelle. Les façades du bâtiment de la «vente éco» sera couverte de plantes grimpantes et d'une prairie fleurie.





# ANCIENNE CARROSSERIE

## ESPACES THÉMATIQUES

PERGOLA SUPPORT DE GRIMPANTES



JARDIN LAND ART



JEUX ENFANTS



PARKING PERMÉABLE



TERRAIN DE PÉTANQUE

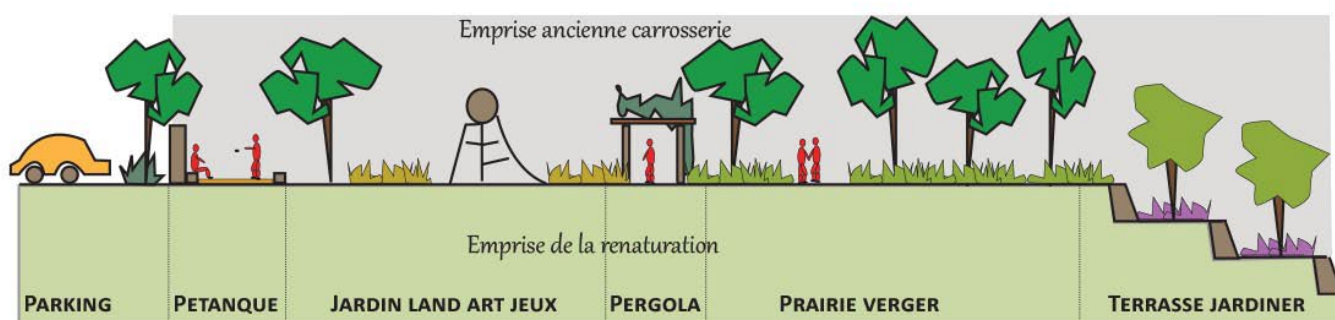


TERRASSE JARDINER



Le projet de démolition de l'ancienne carrosserie va permettre de rattacher le site à son territoire. Dépouiller le sol en le renaturant, va modifier considérablement le site et le quartier. Un nouvel espace va être créé, propice à la rencontre et au lien dans ce quartier résidentiel. De part sa localisation, le projet paysager va reconnecter la ville à sa rivière en contrebas. L'aménagement va redonner une place à la biodiversité dans cette entité paysagère. Les vergers seront plantés de: pommiers, poiriers, cognassiers, amandiers. Dans le jardin en terrasses nous retrouverons, des choux, des courges, des vignes, autant d'espèces qui seront très propices aux insectes et aux oiseaux. Les jeux d'enfants sont en bois, les oeuvres artistiques seront réalisées à partir d'objets récupérés.

Les matériaux utilisés sont locaux. Pour favoriser la biodiversité, la plantation des haies sera faite en strate, et les prairies seront fleuries de plantes mellifères. Des gîtes seront installés pour accueillir les chiroptères.





## A.V. PALETTE VEGETALE

Pour favoriser la biodiversité, le projet paysager intègre la végétation des entités forestières, agricoles et ripisylves très riche en biodiversité dans les entités centre-ville et péri urbain. Pour optimiser le développement de la biodiversité les plantations se feront essentiellement en strate.



*La plantation en strate augment la biodiversité*





## ARBRES REMARQUABLES: ENTRÉE, PARKING



CHÊNE PUBESCENT



CHÊNE VERT



ÉRABLE DE MONTPELLIER



FRÊNE COMMUN

## ARBRES ET ARBUSTES: HAIE, TERRASSE



CORNOUILLER MÂLE



FILAIRE À LARGE FEUILLE



CADE



AUBÉPINE, CHARME,  
HOUX, FUSAIN

## FRUITIERS: FAVORISER LES VARIÉTÉS ANCIENNES



POIRIER SARTEAU



POMMIER ST JEAN



COGNASSIER



COMIER



PRUNIER

## PLANTATION RIPISYLVE: MILIEU HUMIDE



SALIX ALBA



AULNE GLUTINEUX



NOISETIER



SAULE POURPRE



SAULE DRAPÉ



## PLANTATION BASSE HUMIDE



OEILLET DES GRANITES



LAICHE APPOVRI



THYM LUISANT



SEMI PRAIRIE HUMIDE

## PLANTES BASSES



GENET A BALAIS



APHYLLANTE DE MONTPELLIER



CISTE A FEUILLE DE SAUGE



FOUGÈRE AIGLE

## COUVRE SOL



BRUYERE CENDRÉE



BRUYERE CALLUNE



PRAIRIE MELLIFÈRE



THYM

## PLANTES GRIMPANTES



HOUBLON



LIERRE



KIWI



JASMIN



VIGNE VIERGE