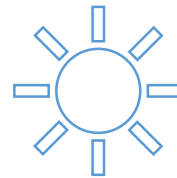




Projet de développement d'un miniparc photovoltaïque

Commune de Saint-Cyr-sur-Menthon (01)





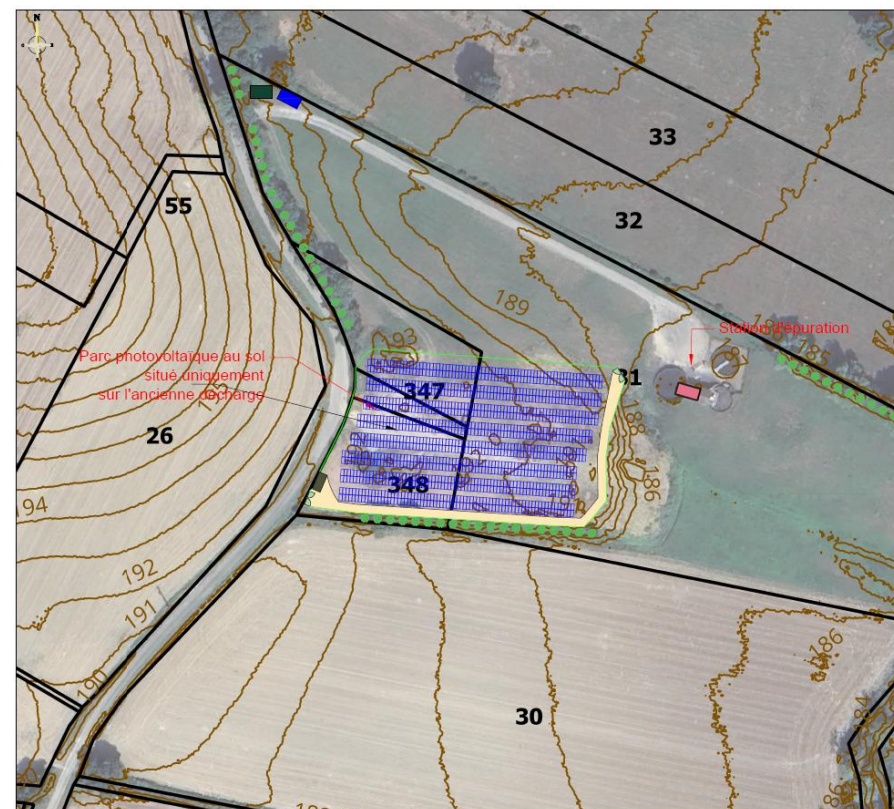
C'est un terrain dégradé et sans conflit d'usage agricole ou naturel. Une reconversion en miniparc photovoltaïque au sol permettrait de valoriser ce site pour une production d'électricité renouvelable sur la commune.




Nature du projet

Caractéristiques du projet :

Emprise clôturée	Environ 0,56 ha
Parcelles	000 ZM 348, ZM 347, ZM 346 et ZM 31
Puissance estimée de la centrale	750 kWc
Hauteur point bas / point haut	2,35 m / 1,1 m
Production envisagée	Environ 1200 MWh/an
Linéaire de clôture	Environ 309 m
Poste de livraison	1 d'une surface d'environ 20 m ²
Citerne	A prévoir suivant les recommandations du SDIS
Ecoulement eaux pluviales	Modules espacés de 2 cm
Pistes	Piste interne (spécifications SDIS) et non imperméabilisée





Projet de parc photovoltaïque au sol
 Commune de
 Saint-Cyr-sur-Menthon (01)

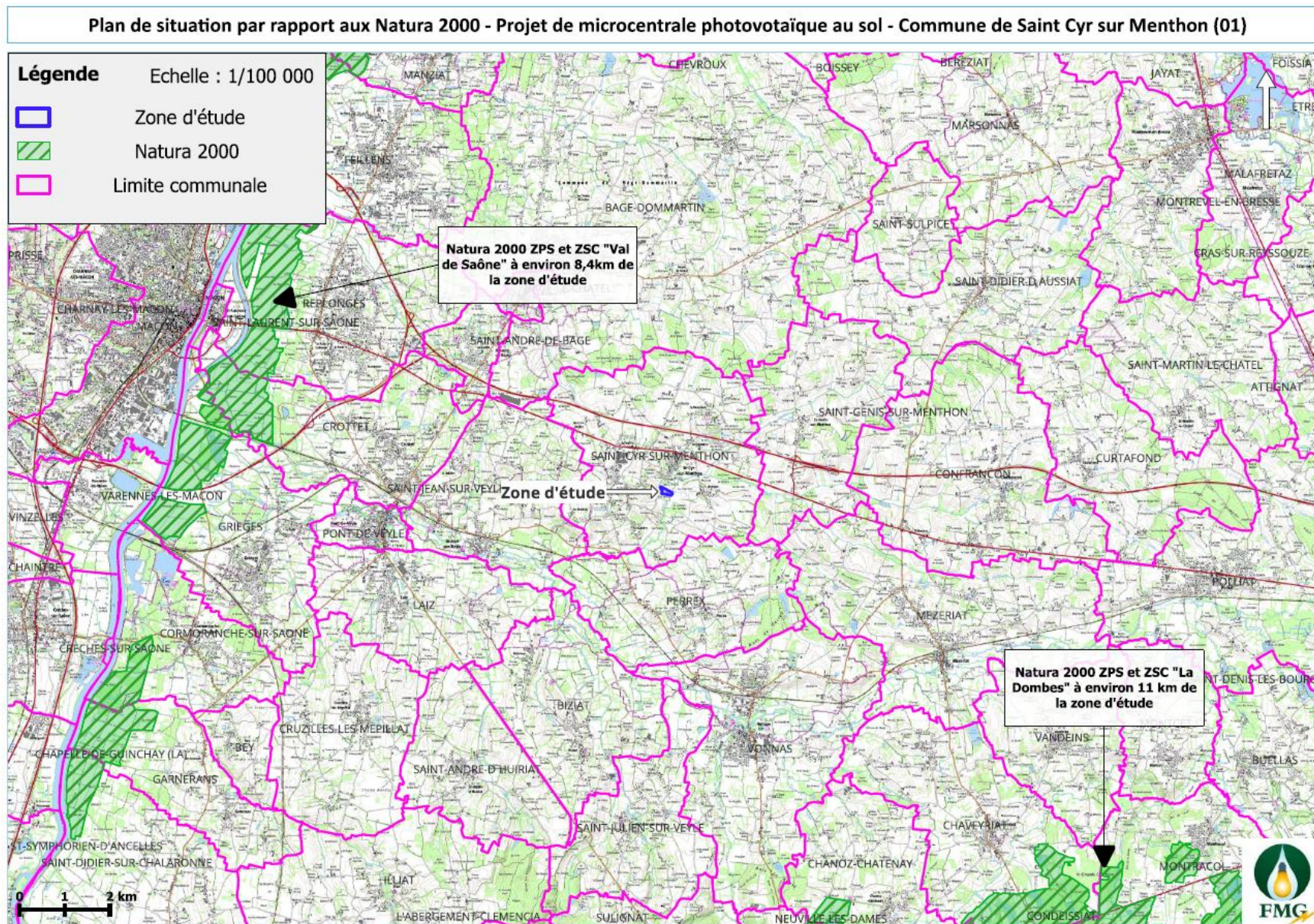
DPC2
 Plan de masse du projet

Légende

- Tables photovoltaïques
- Portail
- Poste de livraison
- Clôture
- Parcellaire
- Piste légère interne
- Bâtiments
- Citerne
- Aire d'aspiration
- Arbres conservés

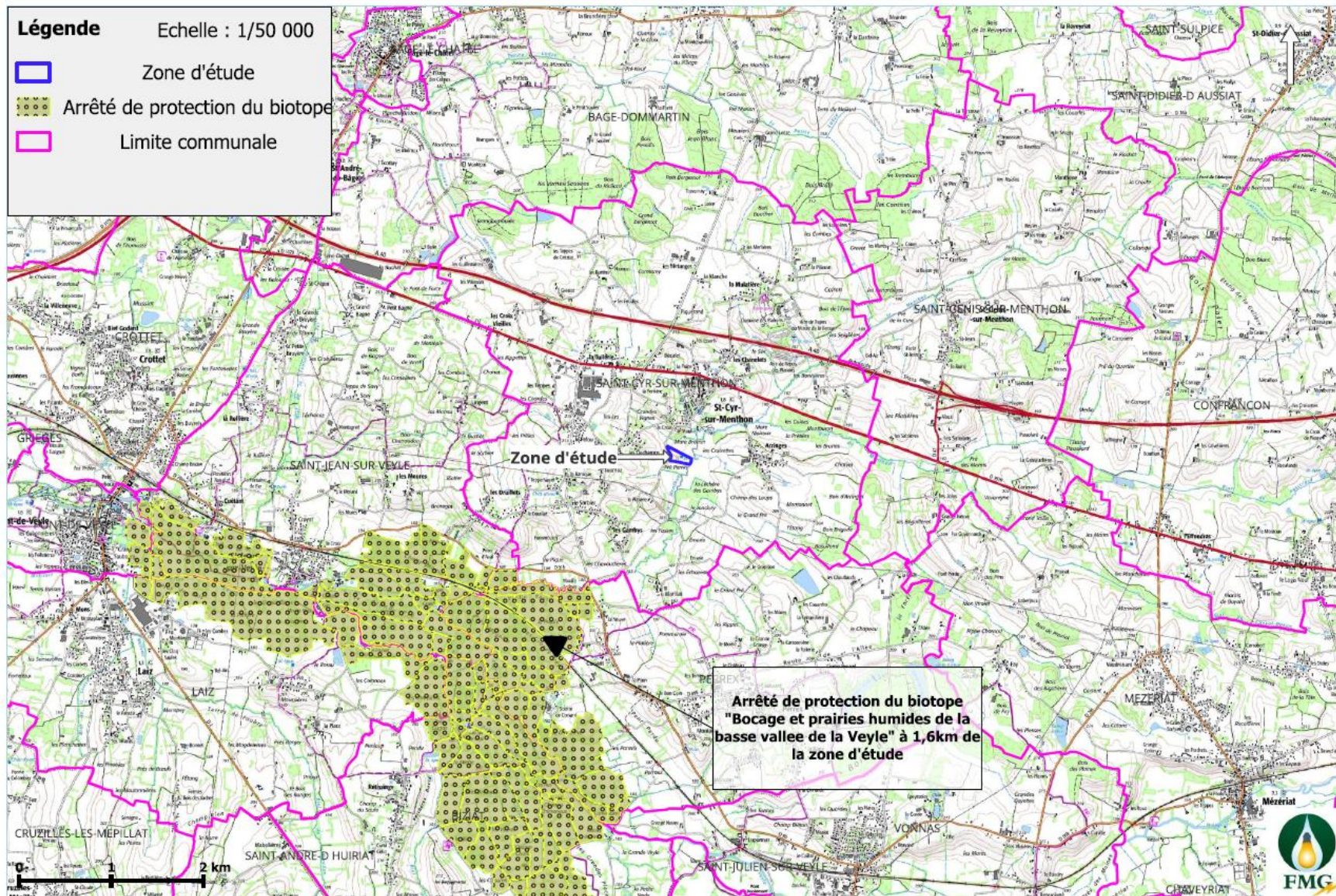
Echelle : 1 / 1 000
 Plan A3

Synthèse des contraintes connues



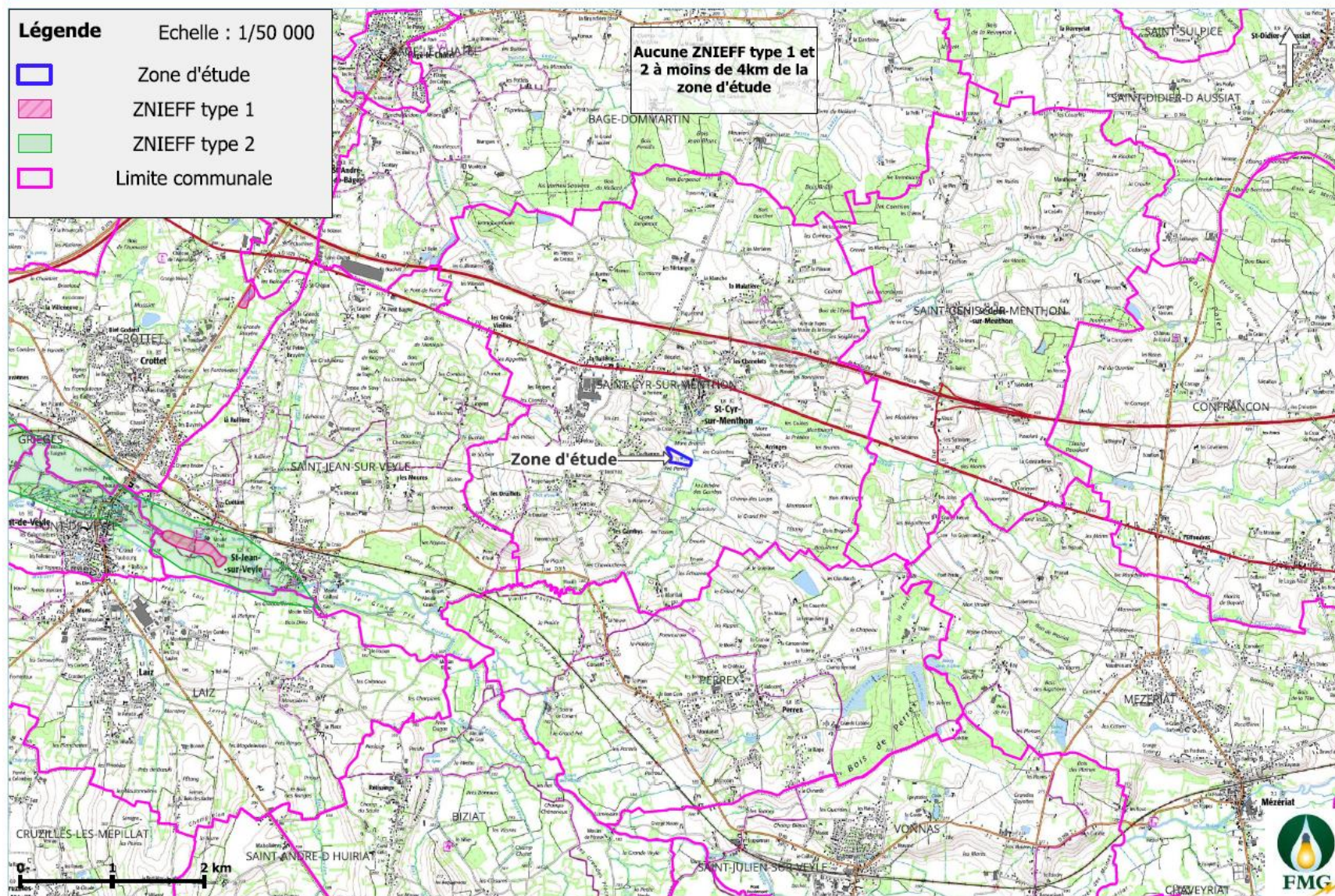
Synthèse des contraintes connues

Plan de situation par rapport aux APB - Projet de microcentrale photovoltaïque au sol - Commune de Saint Cyr sur Menthon (01)

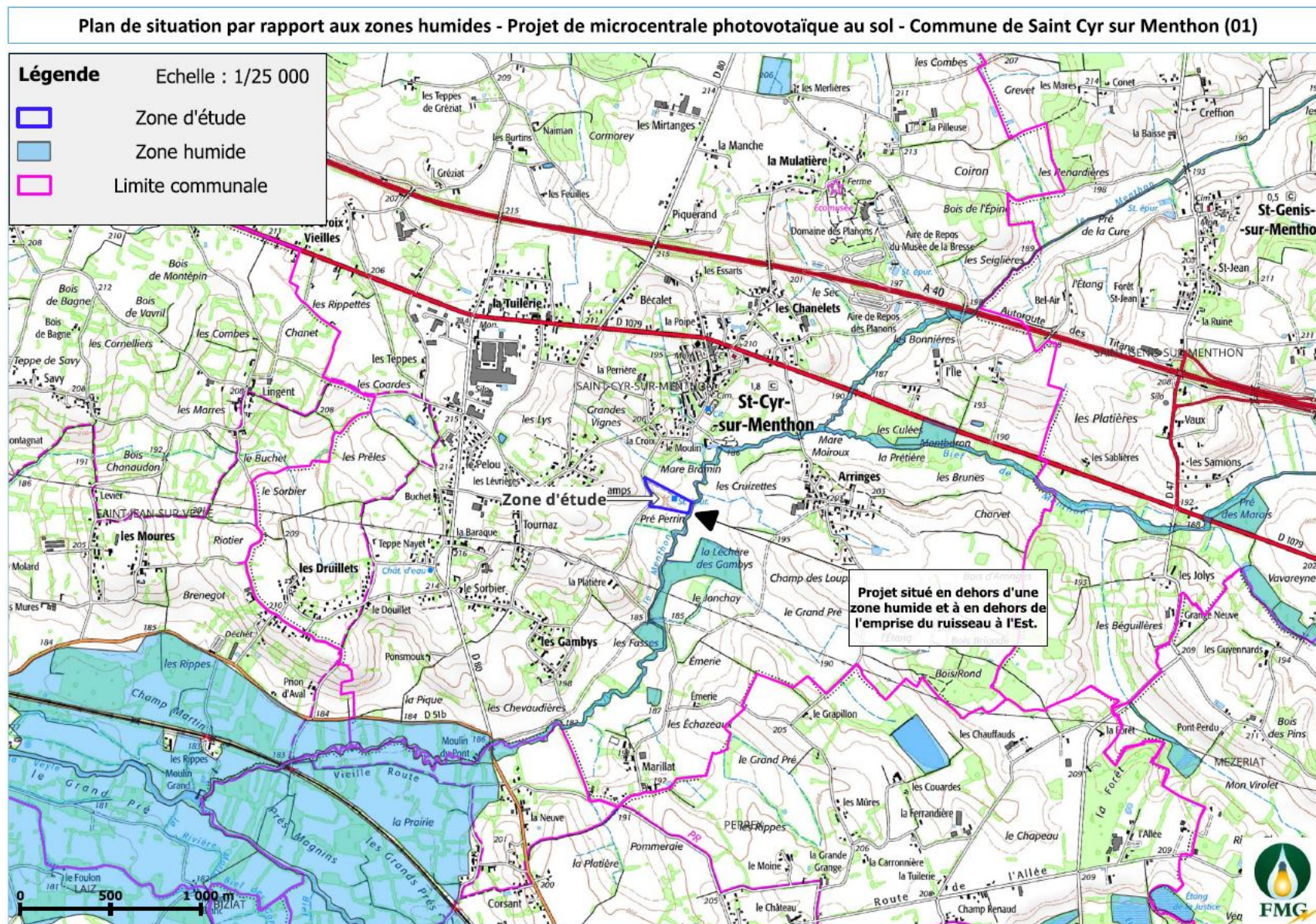


Synthèse des contraintes connues

Plan de situation par rapport aux ZNIEFF - Projet de microcentrale photovoltaïque au sol - Commune de Saint Cyr sur Menthon (01)



Synthèse des contraintes connues



Synthèse des contraintes connues

Plan de situation par rapport au patrimoine - Projet de microcentrale photovoltaïque au sol - Commune de Saint Cyr sur Menthon (01)

