

# **CARTE 10 :** **ZONAGES DE GESTION SUR LE SITE DE LA FONTAINE** **- ST ELOY LA GLACIERE / FOURNOLS -**

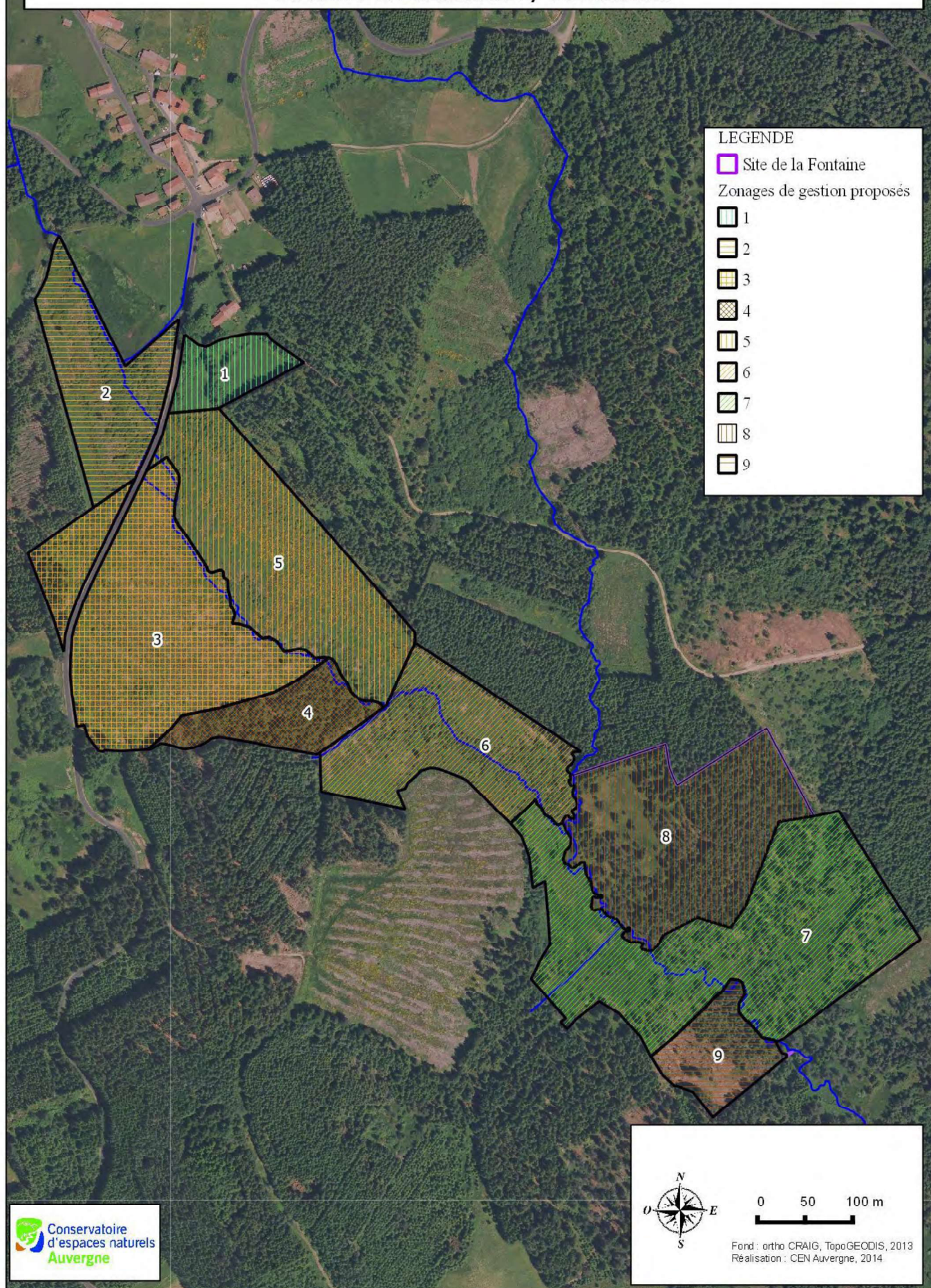

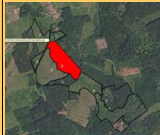



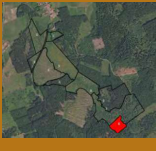




TABLEAU SYNTHETIQUE DE PRESENTATION DES DIFFERENTES OPTIONS DE GESTION PROPOSEES PAR ZONE DE GESTION DU SITE DE LA FONTAINE

ZONAGES		OPTIONS DE GESTION PROPOSEES	ÉVOLUTION GENERALE ATTENDUE	POINTS DE VUE + = avantage / - = inconvénient				APPRECIATION GLOBALE
				Paysager	Réglementaire	Economique	Des Ecosystèmes	
<b>ZONE 1</b> Surface : 0,7 ha Propriétaire privé Végétation : prairie Usage actuel : pâturage		Maintien du pâturage	Maintien d'un milieu herbacé ouvert	+ : maintien ouverture paysagère du bourg	/	+ : coût à la charge du propriétaire	- : milieu anthropisé	
		Phase 1 : Acquisition des parcelles par la commune	Gestion publique durable des parcelles concernées	/	/	- : coût d'acquisition des parcelles	/	
<b>ZONE 2</b> Surface : 1,9 ha Propriétaires privés Végétation : friche forestière Usage actuel : aucun		Phase 2 : Ne rien faire sur la végétation actuelle	Recolonisation forestière lente par feuillus (bouleaux, saules...)	- : fermeture paysagère lente du bourg	- : absence de replantation après exploitation	+ : aucun coût de replantation	+ : recolonisation naturelle par essences autochtones	
		Phase 2 : Remise en pâturage	Suppression des résidus d'exploitation forestière. Réapparition de prairies humides. Réappropriation locale par un usage agricole	+ : maintien ouverture paysagère du bourg	+ : préservation des zones humides - : autorisation de défrichement à faire	- : coût d'investissement de broyage important (~3 000 €/ha)	- : perturbation temporaire importante en phase travaux + : restauration de milieux humides	
<b>ZONE 3</b> Surface : 4,5 ha Sectional de Charbonnier Végétation : friche forestière Usage actuel : vocation forestière		Ne rien faire sur la végétation actuelle	Recolonisation forestière lente par feuillus (bouleaux, saules, pins...)	- : fermeture paysagère lente du bourg	- : absence de replantation après exploitation	+ : aucun coût de replantation	+ : recolonisation naturelle par essences autochtones	
		Remise en pâturage	Suppression des résidus d'exploitation forestière. Réapparition de prairies humides sur certains secteurs.	+ : maintien ouverture paysagère du bourg	+ : préservation des zones humides - : autorisation de défrichement à faire	- : coût d'investissement de broyage très important (~3 000 €/ha)	- : perturbation temporaire importante en phase travaux + : restauration de milieux humides	
		Replantation avec essences feuillues autochtones en faible densité, avec recul des plantations en berges (6 m)	Recolonisation forestière lente par feuillus, boisement clair	- : fermeture paysagère lente du vallon	+ : respect de la réglementation des boisements et des plantations en berges	+ : coûts de replantation faibles - : rentabilité économique incertaine à long terme	+ : reconstitution d'un boisement forestier naturel par essences autochtones	
		Replantation avec essences résineuses, avec recul des plantations en berges (6 m)	Recolonisation forestière à moyen terme, boisement résineux dense	- : fermeture paysagère assez rapide du vallon	+ : respect de la réglementation des boisements et des plantations en berges - : non respect de la réglementation des zones humides	- : coûts d'investissement de plantation importants (~3 000 €/ha)	- : plantation résineuse dense sans intérêt écologique, voire perturbatrice de l'écosystème	

ZONAGES		OPTIONS DE GESTION PROPOSEES	ÉVOLUTION GENERALE ATTENDUE	POINTS DE VUE + = avantage / - = inconvénient				APPRECIATION GLOBALE
				Paysager	Réglementaire	Economique	Des Ecosystèmes	
<b>ZONE 4</b> Surface : 1,1 ha Sectional de Charbonnier Végétation : plantation résineuse Usage actuel : vocation forestière		<b>Phase 1 : Coupe de la plantation résineuse actuelle</b>	Suppression de la plantation et d'un maximum de résidus d'exploitation forestière.	+ : ouverture paysagère du vallon	/	+ : gains d'exploitation de la plantation pour le sectional	+ : suppression d'un milieu sans intérêt écologique	👍
		Phase 2 : Remise en pâturage	Suppression des résidus d'exploitation forestière. Réapparition de prairies humides sur certains secteurs.	+ : maintien ouverture paysagère du vallon	+ : préservation des zones humides - : autorisation de défrichement à faire	- : coût d'investissement de broyage important, mais plus réduit si broyage juste après exploitation	- : perturbation temporaire importante en phase travaux + : restauration de milieux humides	👍
		<b>Phase 2 : Replantation avec essences feuillues autochtones en faible densité, avec recul des plantations en berges (6 m)</b>	Recolonisation forestière lente par feuillus, boisement clair	- : fermeture paysagère lente du vallon	+ : respect de la réglementation des boisements et des plantations en berges	+ : coûts de replantation faibles - : rentabilité économique incertaine à long terme	+ : reconstitution d'un boisement forestier avec essences autochtones	👍
		Replantation avec essences résineuses, avec recul des plantations en berges (6 m)	Recolonisation forestière à moyen terme, boisement résineux dense	- : fermeture paysagère assez rapide du vallon	+ : respect de la réglementation des boisements et des plantations en berges - : non-respect de la réglementation des boisements en zones humides	- : coûts d'investissement de plantation importants (~3 000 €/ha)	- : plantation résineuse dense sans intérêt écologique, voire perturbatrice de l'écosystème	👎
<b>ZONE 5</b> Surface : 3,7 ha Propriétaires privés Végétation : friche forestière Usage actuel : aucun		<b>Phase 1 : Acquisition des parcelles par la commune</b>	Gestion publique durable des parcelles concernées	/	/	- : coût d'acquisition des parcelles	/	👍
		Phase 2 : Ne rien faire sur la végétation actuelle	Recolonisation forestière lente par feuillus (bouleaux, chêne, pins...)	- : fermeture paysagère lente du vallon	- : absence de replantation après exploitation	+ : aucun coût de replantation	+ : recolonisation naturelle par essences autochtones	👉
		<b>Phase 2 : Remise en pâturage</b>	Suppression des résidus d'exploitation forestière. Réapparition de prairies en partie humides. Réappropriation locale par un usage agricole	+ : maintien ouverture paysagère du vallon	+ : préservation des zones humides - : autorisation de défrichement à faire	- : coût d'investissement de broyage important (~3 000 €/ha)	- : perturbation importante en phase travaux + : restauration de milieux humides en partie	👍

ZONAGES		OPTIONS DE GESTION PROPOSEES	ÉVOLUTION GENERALE ATTENDUE	POINTS DE VUE + = avantage / - = inconvénient				APPRECIATION GLOBALE
				Paysager	Réglementaire	Economique	Des Ecosystèmes	
<b>ZONE 6</b> Surface : 2,7 ha Propriétaires privés Végétation : friche forestière Usage actuel : aucun		<b>Ne rien faire sur la végétation actuelle</b>	Recolonisation forestière lente par feuillus (bouleaux, saules, pins...)	- : fermeture paysagère lente du vallon	- : absence de replantation après exploitation	+ : aucun coût de replantation	+ : recolonisation naturelle par essences autochtones	👍
		Replantation avec essences feuillues autochtones en faible densité, avec recul des plantations en berges (6 m)	Reconstitution lente d'un boisement clair avec feuillus	- : fermeture paysagère lente du vallon	+ : respect de la réglementation des boisements et des plantations en berges	+ : coûts de replantation faibles - : rentabilité économique incertaine à long terme	+ : reconstitution d'un boisement forestier avec essences autochtones	👍
<b>ZONE 7</b> Surface : 5,4 ha Propriétaires privés Végétation : prairie, boisements clairs Usage actuel : aucun		<b>Ne rien faire sur la végétation actuelle</b>	Recolonisation forestière naturelle très lente par feuillus (bouleaux, saules...) ou résineux (pins), car milieu très humide	- : fermeture paysagère lente du vallon	/	/ pas d'usage particulier des parcelles	+ : constitution d'un boisement forestier clair avec essences autochtones	👉
<b>ZONE 8</b> Surface : 3,6 ha Propriétaires privés Végétation : plantation résineuse Usage actuel : vocation forestière		<b>Reculer les plantations résineuses en berges de cours d'eau (6 m)</b>	Recolonisation des berges par une ripisylve naturelle (saules...)	/	+ : respect de la réglementation des plantations en bord de cours d'eau	/ pue d'impacts économiques réels	+ : reconstitution d'une ripisylve naturelle le long de la Dolore	👍
<b>ZONE 9</b> Surface : 1 ha Propriétaires privés Végétation : plantation résineuse Usage actuel : vocation forestière		<b>Phase 1 : Coupe de la plantation résineuse actuelle</b>	Suppression de la plantation et d'un maximum de résidus d'exploitation forestière.	+ : ouverture paysagère temporaire du vallon	+ : respect de la réglementation des boisements et des plantations en berges	+ : gain économique lié à l'exploitation de la plantation	+ : suppression d'un milieu sans intérêt écologique, voire perturbateur à proximité du cours d'eau	👍
		<b>Phase 2 : Replantation avec essences feuillues autochtones en faible densité, avec recul des plantations en berges (6 m)</b>	Recolonisation forestière lente par feuillus, boisement clair	- : fermeture paysagère lente du vallon	+ : respect de la réglementation des boisements et des plantations en berges	+ : coûts de replantation faibles - : rentabilité économique incertaine à long terme	+ : reconstitution d'un boisement forestier avec essences autochtones	👍