

Annexe 5 : Planche de photographies du site

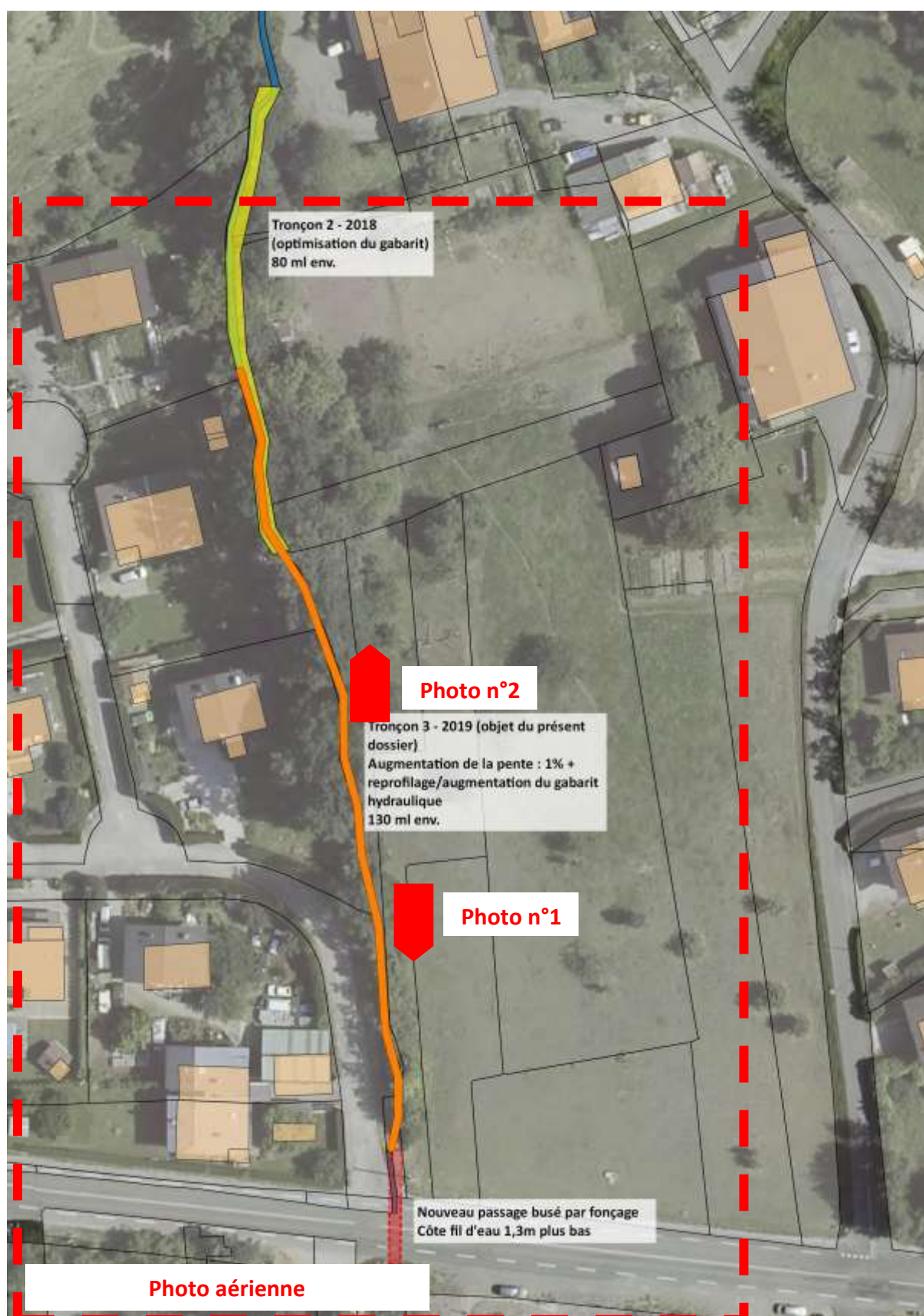




Photo n°1 – Vue sur « point dur » du profil en long : franchissement buse route départementale. A l'aval de la RD, le cours d'eau chute de plusieurs mètres (cf. profil en long annexe 3)



Photo n°2 – Vue vers l'amont du lit. Les crues des 4 et 22 janvier 2018 ont entraîné une incision de 50 cm en moyenne. Le lit est les berges sont déstabilisées. A cet endroit le lit est fortement perché. Les habitations en rive droite sont en contrebas (fond lit de 1 à 2m au dessus du TN).

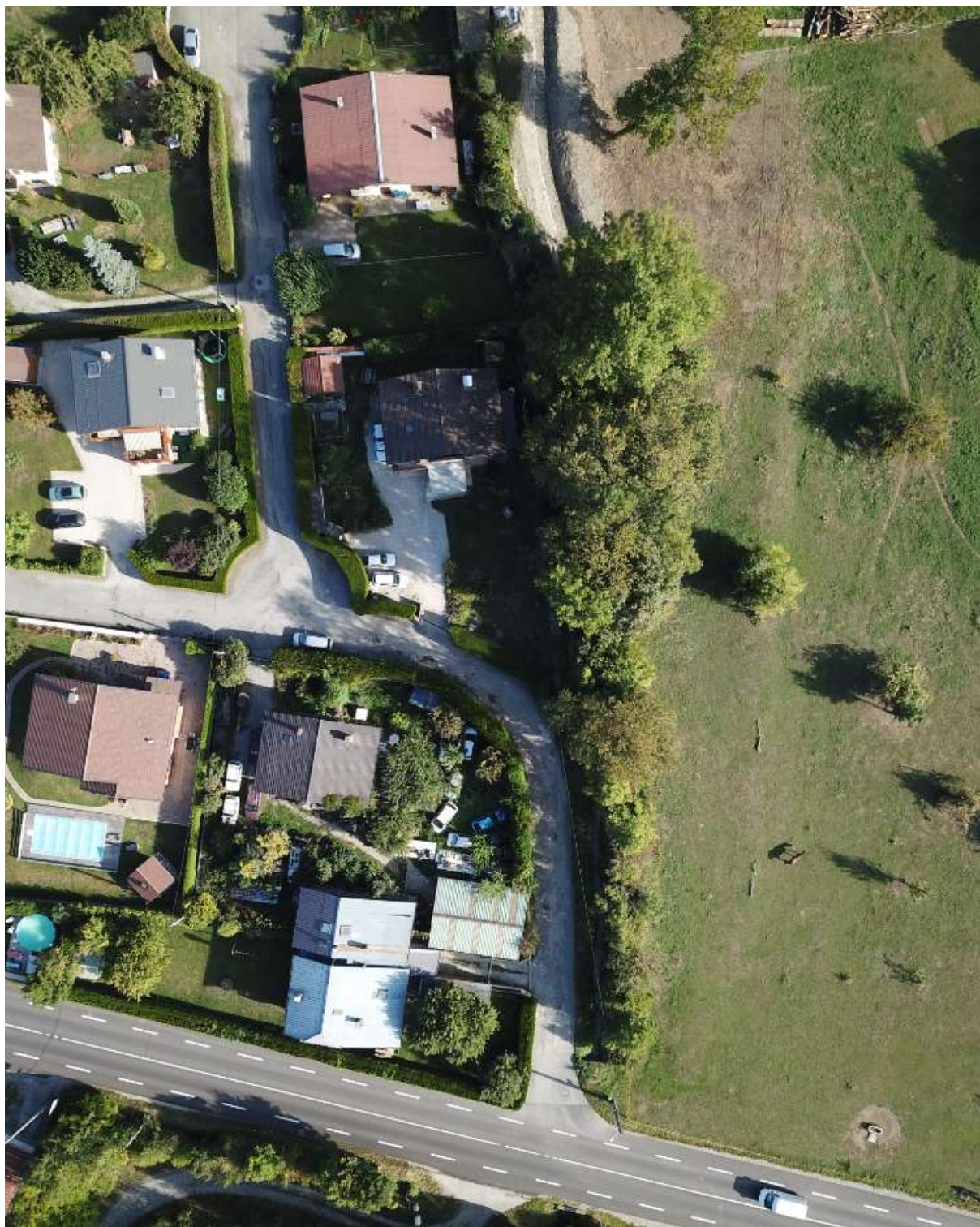


Photo aérienne, les habitations en rive droite sont en contrebas, le lit du Merderay a un fort caractère perché (artificiel) à l'amont de la RD.