



SM3A

Confortement des digues et restauration de la continuité écologique du Giffre à Marignier

PHASE PRO

PLAN DES AMENAGEMENTS

Maître d'ouvrage:



SM3A
300 Chemin des prés moulins
74 800 Saint-Pierre-en-Faucigny
Tel : 04.50.25.60.14
sm3a@riviere-arve.org

Maître d'oeuvre:



EGIS Eau
889 route de la Vieille Poste
34000 MONTPELLIER CEDEX 2

Indice	Date	Modifications	Réalisé par	Vérifié par
1	07/03/2018	émission initiale	Bontant P.	Merlo A..
2				
3				
4				

Phase

PRO



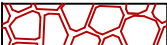
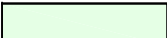
ECHELLE

1/250

PLAN N°

2

LEGENDE

- Lit mineur projeté du Giffre
-  Réalisation de 3 risbermes en alternat rive droite / rive gauche du Giffre.
Calage des enrochements périphériques et de renfort au module (voir détail).
Remplissage des squelettes avec des blocs 400/700Kg, et nappage en terre végétale (env 0.20m) (Voir CT)
-  Carapace en enrochements liaisonnés au béton (2 rangées de blocs 1600-2000Kg)
- Boudins de treillis géotextiles H2M9, 900g/m² + feutre biodégradable PLA
- Remontée du géotextile type S2
-  Empierrement de pied de berge (bloc fuseau 400-700KG) rangé et construit avec sabot para fouille (bloc fuseau 1600-2000Kg)
-  Talutage du talus à 3H/2V et protection du talus en technique végétale

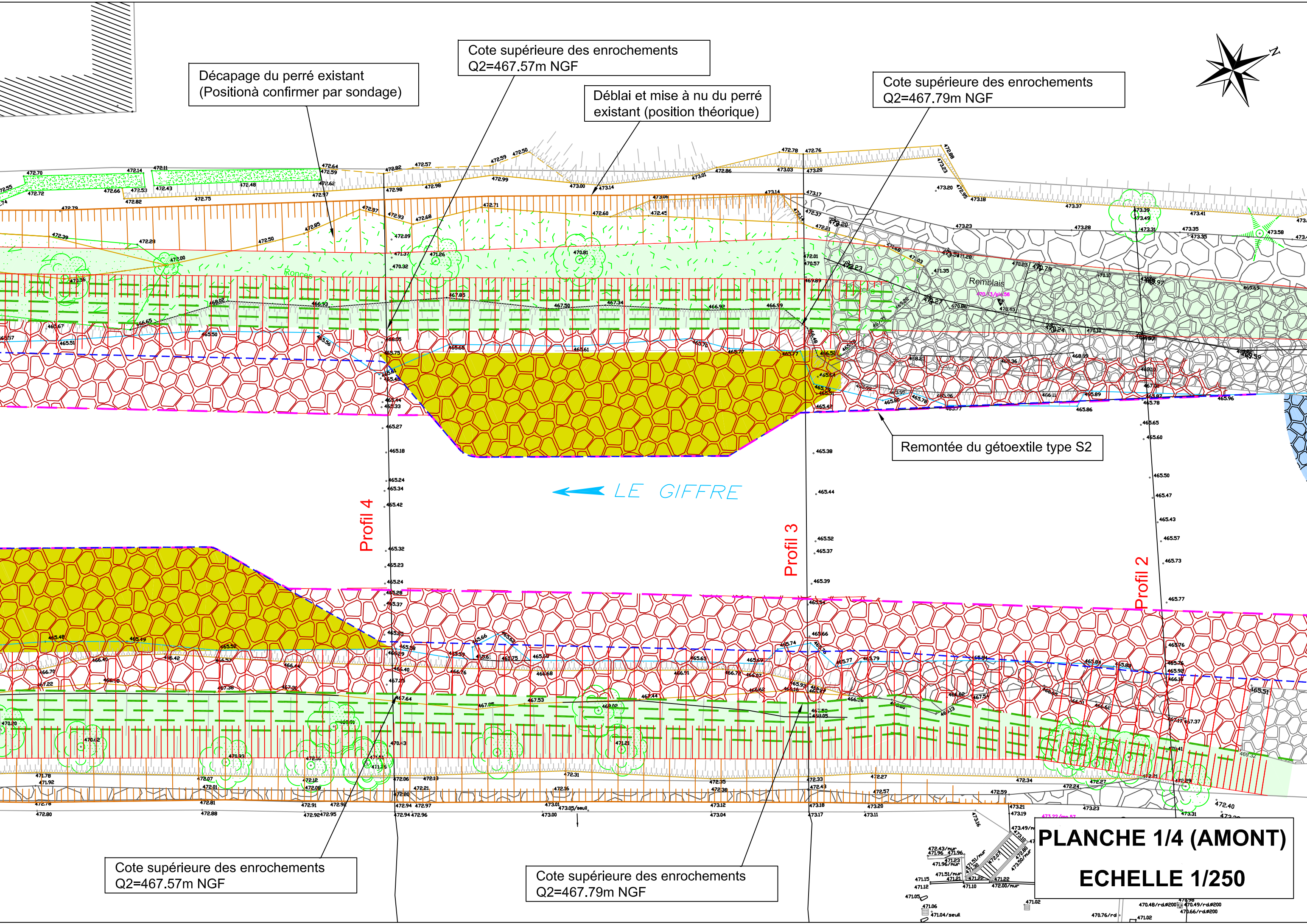
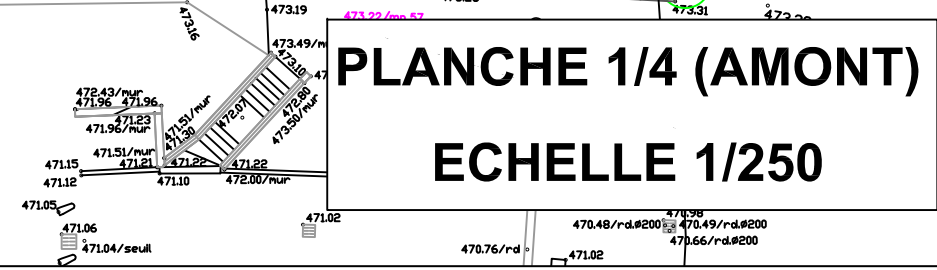


PLANCHE 1/4 (AMONT)
ECHELLE 1/250



Cote supérieure des enrochements
Q2=467.22m NGF

Cote supérieure des enrochements
Q2=467.27m NGF

Cote supérieure des enrochements
Q2=467.46m NGF

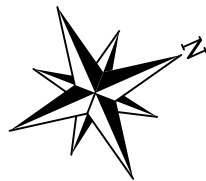
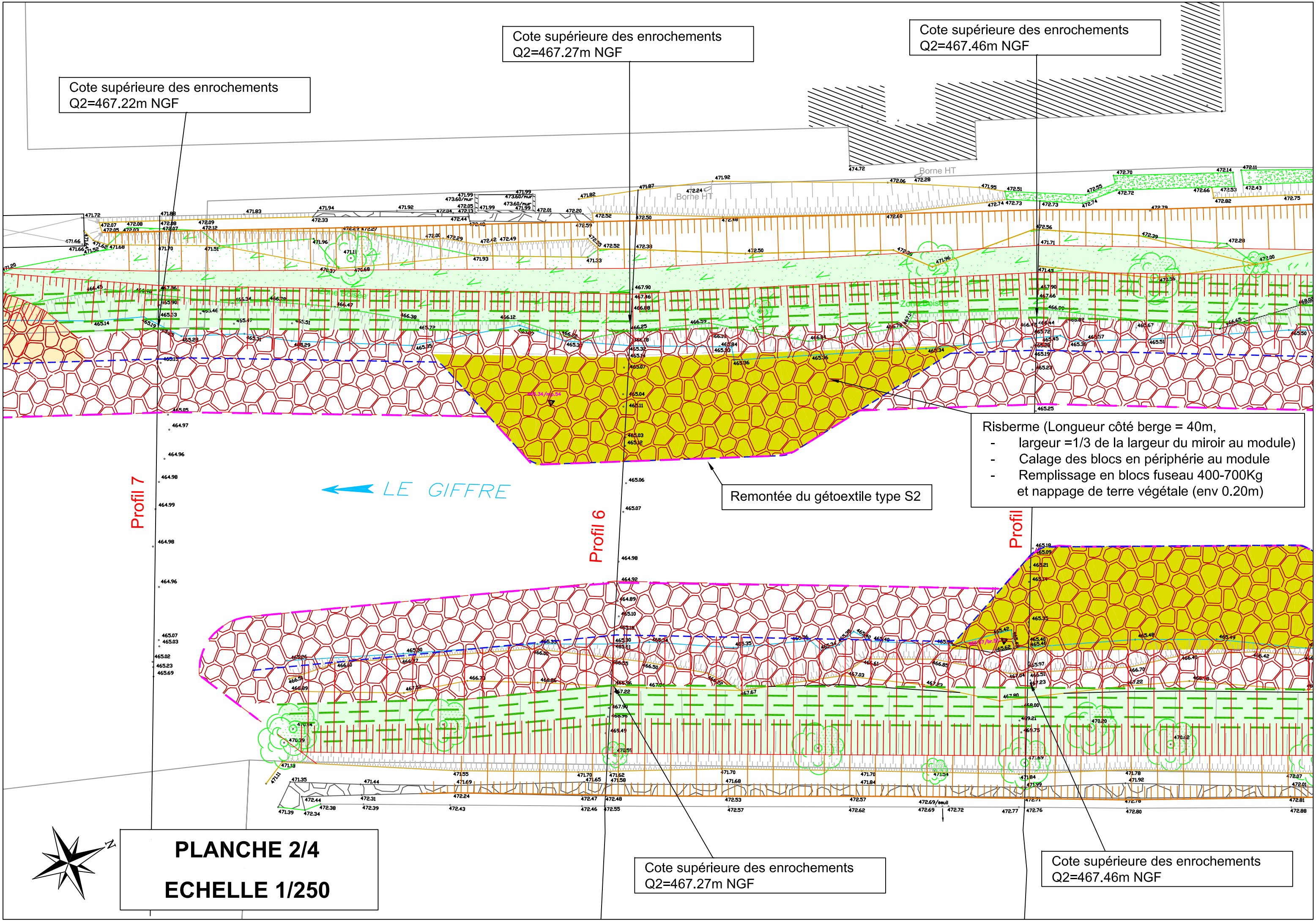


PLANCHE 2/4
ECHELLE 1/250

Cote supérieure des enrochements
Q2=467.27m NGF

Cote supérieure des enrochements
Q2=467.46m NGF

PLANCHE 3/4
ECHELLE 1/250

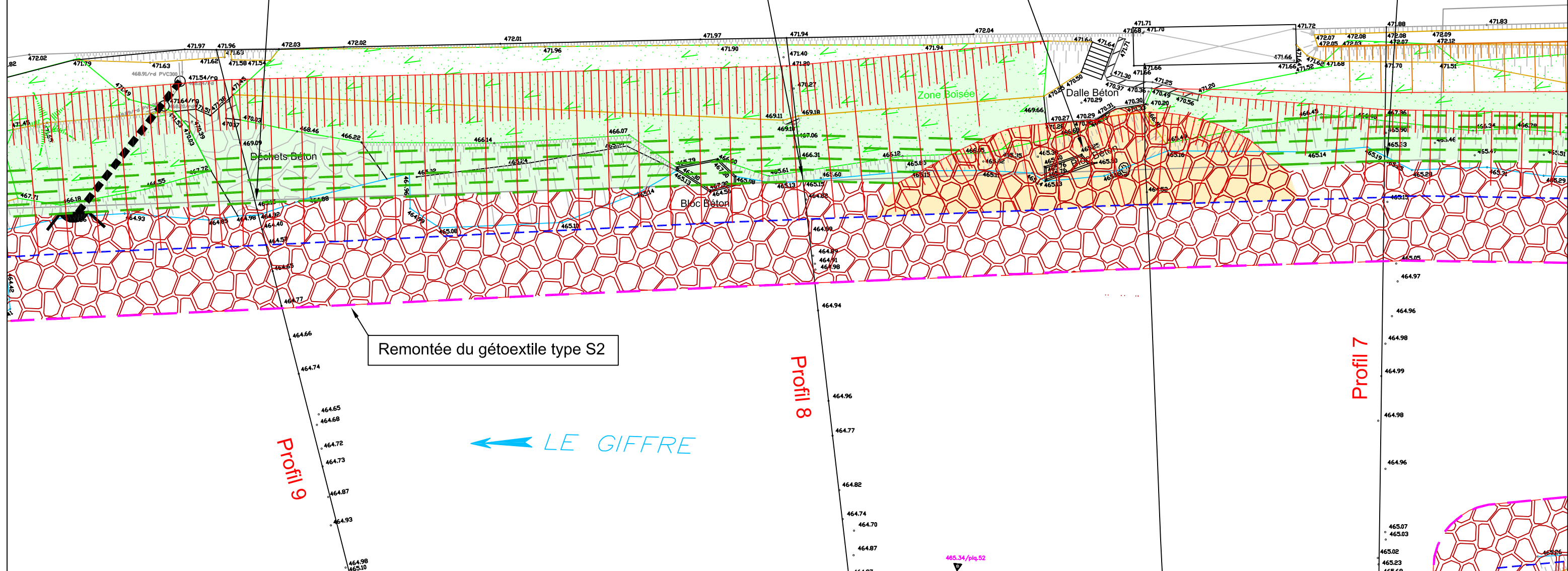


Réalisation localement d'une carapace
en enrochements liaisonnés
Remontée des enrochements localement
à la cote 470.30m NGF.

Cote supérieure des enrochements
Q2=467.06m NGF

Cote supérieure des enrochements
Q2=467.12m NGF

Cote supérieure des enrochements
Q2=467.22m NGF



Cote supérieure des enrochements
Q2=467.02m NGF

Cote supérieure des enrochements
Q2=467.05m NGF

Cote supérieure des enrochements
Q2=467.06m NGF

Talutage à 3H/2V
Nappage de terre végétale (ép=0.10m)

Reprise de l'exutoire existant
Prolongement de la conduite PVC Ø300mm
et mise en place d'un clapet anti-retour

Remontée du géotextile type S2

Lits de plants et plançons sur 5 rangs
Protection en Génie végétal jusqu'à la cote Q100

← LE GIFFRE

Profil 9

Profil 10

Profil 11

PLANCHE 4/4 (AVAL)
ECHELLE 1/250

