

# Modification simplifiée n°1 du Plan Local d'Urbanisme



3

## ZONAGE AVANT/APRES



### PLU

Approbation le : 4 mai 2007

### Révisions et modifications :

- Révision avec examen conjoint approuvée le 07/07/2022
- Modification simplifiée n°1 approuvée le XX/XX/XXXX
- ...

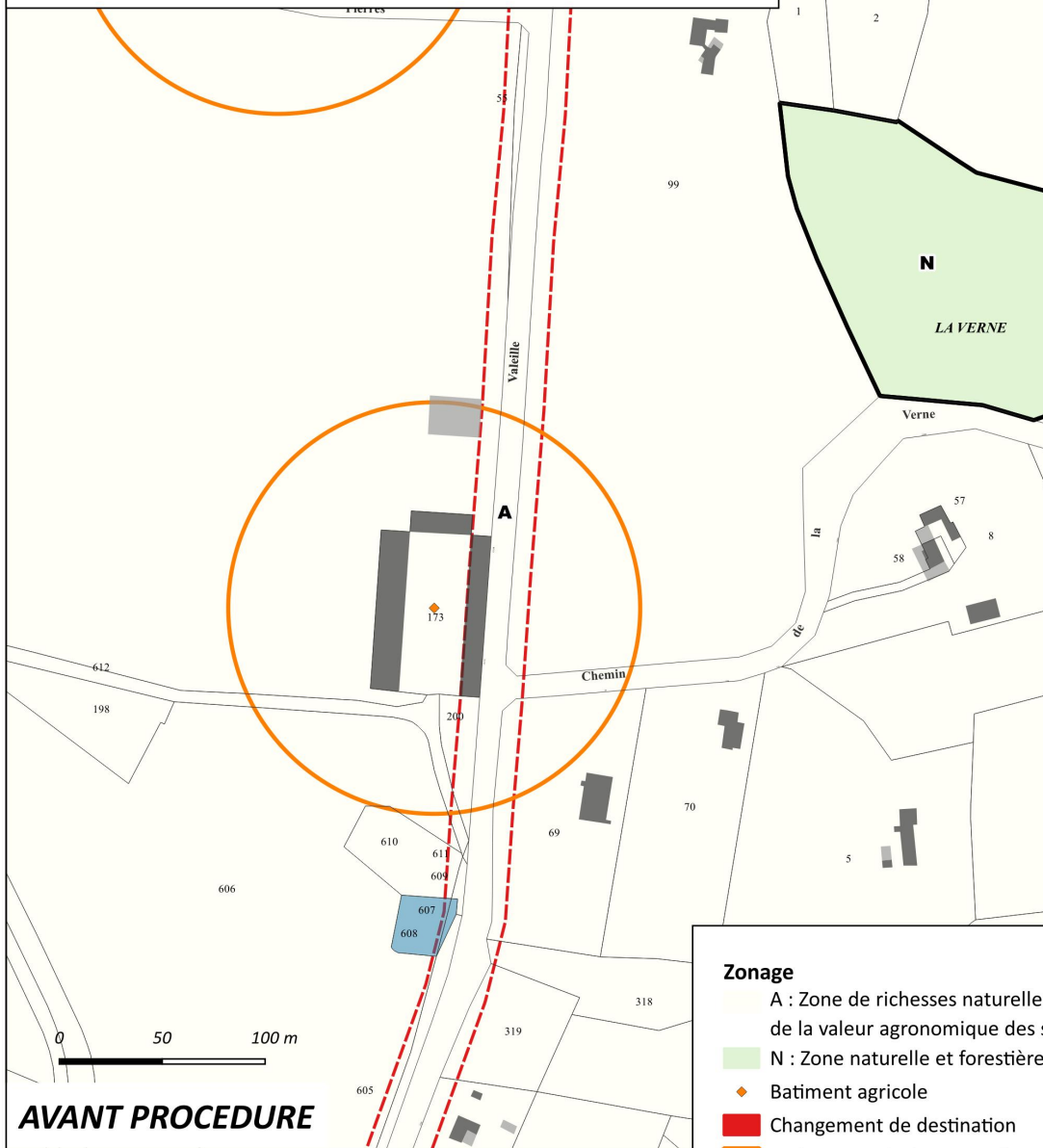
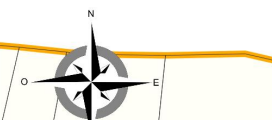






Commune de Saint-Cyr-les-Vignes (42)

## Modification simplifiée n°1 du PLU Identification changement de destination



**AVANT PROCEDURE**



### Zonage

A : Zone de richesses naturelles qu'il convient de protéger en raison de la valeur agronomique des sols et des structures agricoles

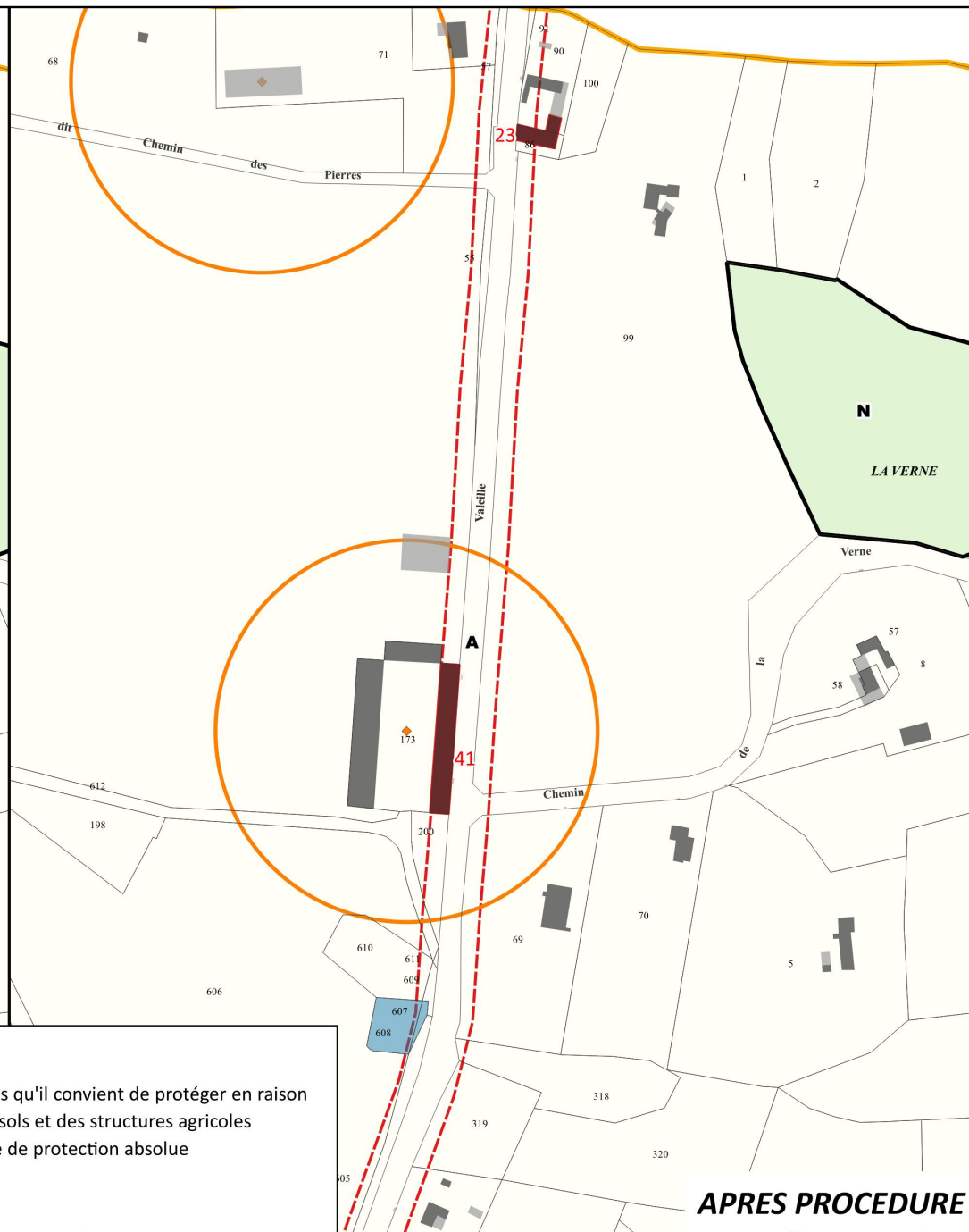
N : Zone naturelle et forestière de protection absolue

◆ Batiment agricole

■ Changement de destination

○ Batiment agricole marge de recul 100 mètres

--- Route départementale marge de recul de 15 mètres



**APRES PROCEDURE**

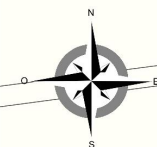
REALITES Urbanisme et Aménagement  
34, Rue Georges Plasse - 42300 Roanne  
Tél : 04 77 67 83 06 [info@realites-be.fr](mailto:info@realites-be.fr)  
[www.realites-be.fr](http://www.realites-be.fr)





Commune de Saint-Cyr-les-Vignes (42)

# Modification simplifiée n°1 du PLU Identification changement de destination




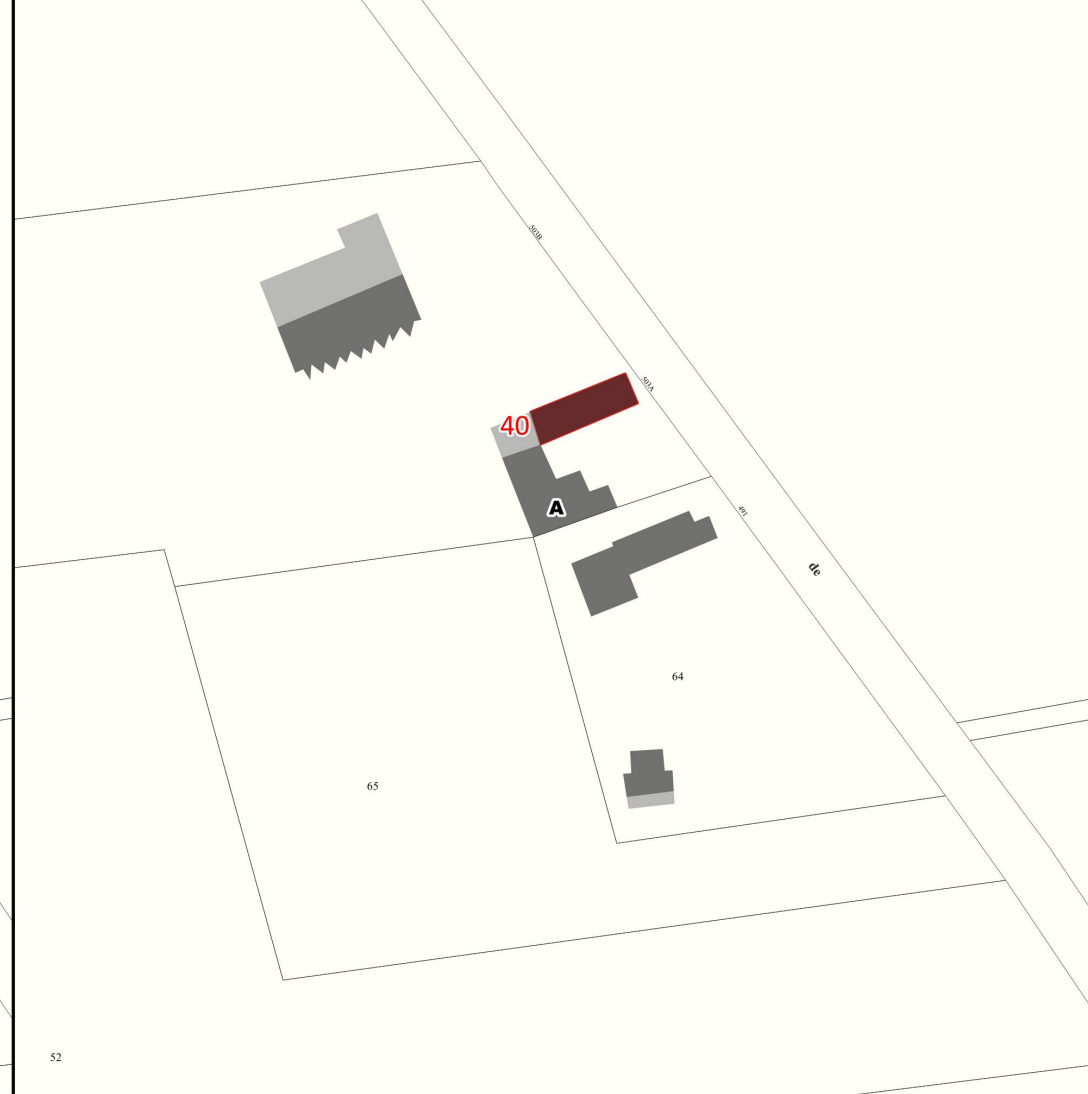
**AVANT PROCEDURE**



## Zonage

A : Zone de richesses naturelles qu'il convient de protéger en raison de la valeur agronomique des sols et des structures agricoles

 Changement de destination



**APRES PROCEDURE**

REALITES Urbanisme et Aménagement  
34, Rue Georges Plasse - 42300 Roanne  
Tél : 04 77 67 83 06 [info@realites-be.fr](mailto:info@realites-be.fr)  
[www.realites-be.fr](http://www.realites-be.fr)

