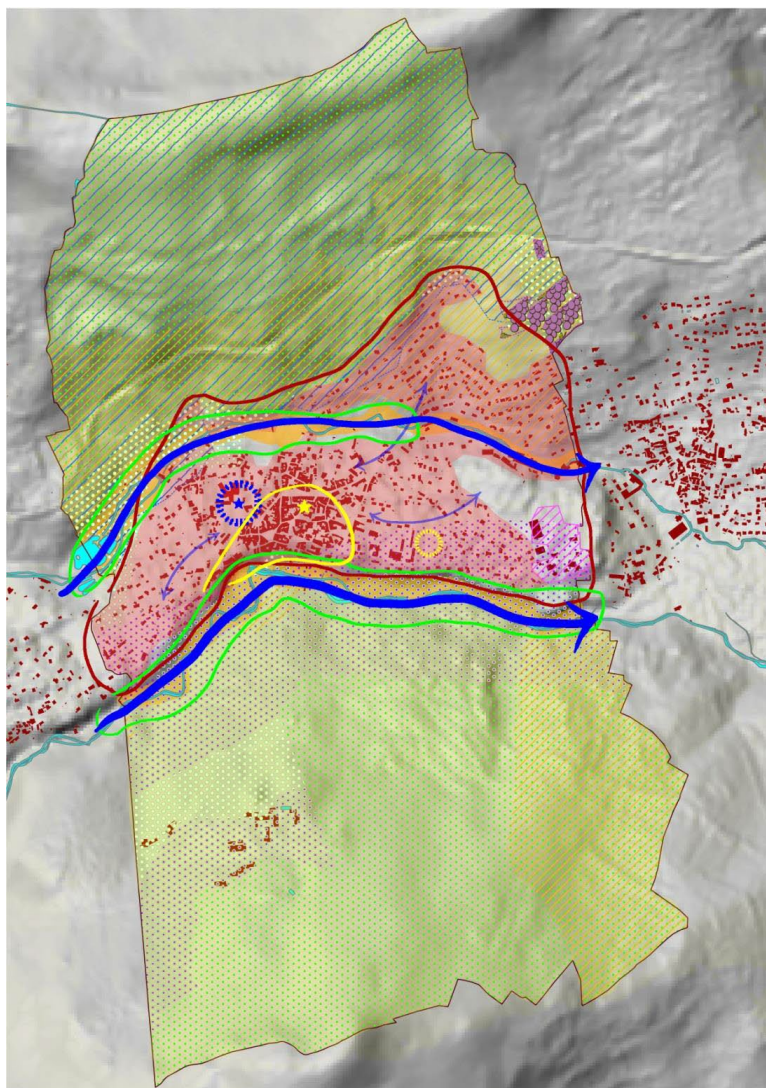


MODIFICATION SIMPLIFIÉE N°2 DU PLU DE SAINT-AMANT-TALLENDE

CARTOGRAPHIE DU PADD






CONFORTER LA POSITION DE SAINT-AMANT-TALLENDE DANS LE PÔLE DE VIE TRICÉPHALE

-  Viser une gestion économe des espaces pour le développement urbain et favoriser une mixité des logements
 - réflexion sur les réels besoins de développement
 - favoriser le remplissage des enveloppes urbaines
 - résorber l'habitat vacant
 - favoriser un habitat plus dense
 - libérer des terrains
-  - prise en compte des contraintes techniques et des risques naturels :
 - risque inondation
 - risque argiles
-  Accompagner le cadre de vie (à titre indicatif, sans précision sur les lieux)
 - renfort des équipements
 - densification des cheminements doux
 - besoin de stationnements
 - promouvoir les énergies renouvelables
-  Assoir la position économique (à titre indicatif, sans précision sur les lieux)
 - maintien des équipements
 - renfort des équipements

Les Orientations du PADD de Saint Amant Tallende

PRÉSERVER LES RESSOURCES LOCALES

-  Maintenir la vocation agricole
 - protection des espaces agricoles (constructibles et non constructibles)
 - soutien d'autres filières agricoles:
 - petites cultures vivrières (vergers, maraichage)
 - viticulture
-  Préserver les espaces naturels et les corridors écologiques
 - les réservoirs de biodiversité et Natura 2000
 - les corridors thermophiles
 - les trames bleues et les corridors diffus
-  Préserver les identités patrimoniales