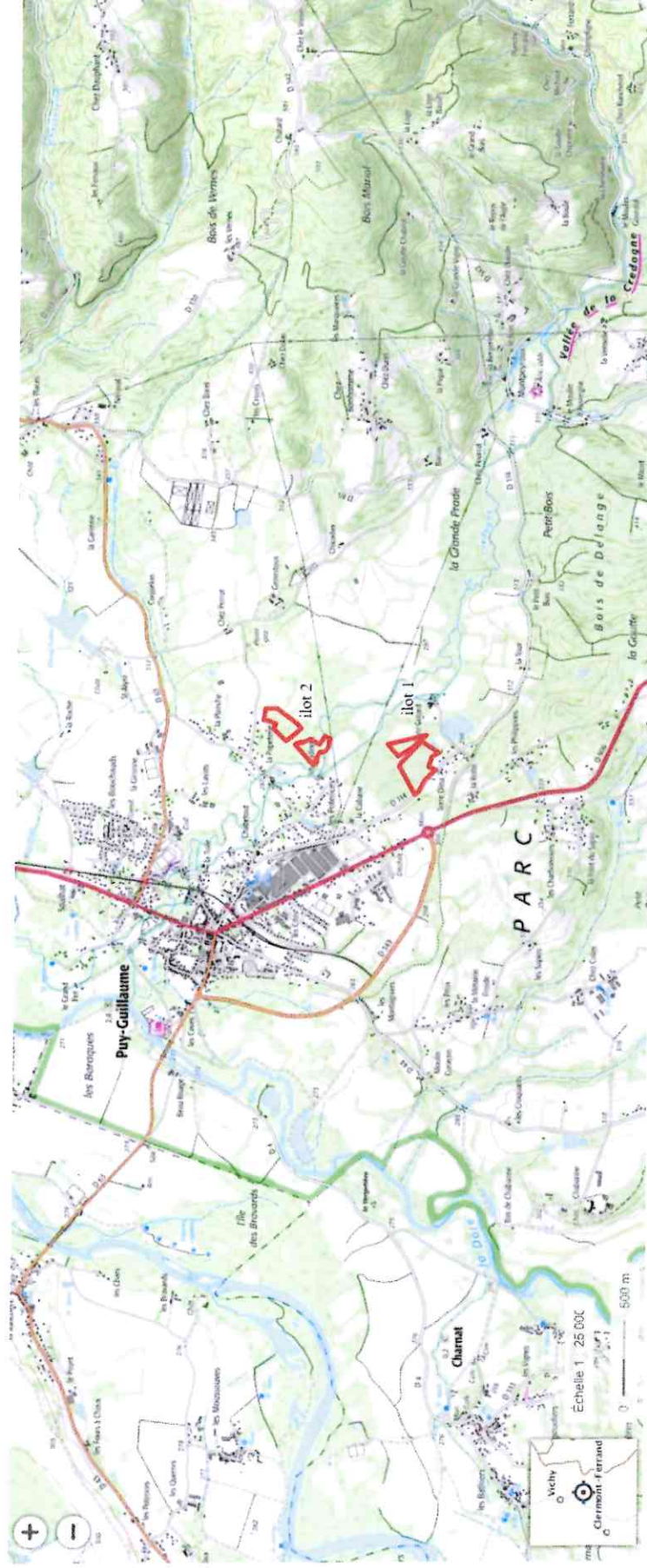


ANNEXE 3 : Plan de situation 1/25000°



©Géoportail

Zones du projet



ANNEXE 6 : Plan des abords du projet ©Geoportail

ILOT 1



## ILOT 2



### Légende :

- Zones urbanisées et terrains de loisirs
- Zones agricoles
- Zones forestières
- Zones du projet
- Cours d'eau issus de la couche « réseau hydrographique »





## ANNEXE COMPLEMENTAIRE

### PLU DE PUY-GUILLAUME DU 04/02/2025

Ensemble des fichiers issus du Géoportail de l'Urbanisme en pages suivantes

#### Extraits du règlement écrit :



Plan Local d'Urbanisme – Règlement écrit

#### ANNEXE 2 - ÉLÉMENTS DU PAYSAGE À PRÉSERVER POUR DES MOTIFS D'ORDRE ÉCOLOGIQUE

Selon l'article L.151-23 du Code de l'urbanisme, « le règlement peut identifier et localiser les éléments de paysage et délimiter les sites et secteurs à protéger pour des motifs d'ordre écologique, notamment pour la préservation, le maintien ou la remise en état des continuités écologiques et définir, le cas échéant, les prescriptions de nature à assurer leur préservation. »

Selon l'article R151-43-5°, « les travaux non soumis à un permis de construire sont précédés d'une déclaration préalable et dont la démolition est subordonnée à la délivrance d'un permis de démolir », pour le patrimoine préservé du tableau ci-dessous.

Afin de préserver les haies identifiées sur le plan de zonage, au titre de l'article L.151-23 du Code de l'urbanisme, sont autorisés :

- Le remplacement des haies pour leur gestion et entretien notamment en matière de coupes localisées dans les cas de sécurité des biens et des personnes, de risques sanitaires tels que le risque d'allergie et de qualité phytosanitaire des arbres. Les nouvelles haies composées devront présenter un intérêt au moins égal au regard des fonctionnalités écologiques et hydrauliques des haies supprimées.
- La réalisation d'un accès pour un usage agricole en concertation avec la collectivité.
- Les simples coupes d'entretien.

Nature	PARCELLE	
Mare	OA-1156, 1106, 1105	129 427 m <sup>2</sup> (12,9 ha)
Mare	OA-1569, 0239	
Mare	OA - 0937	
Mare	OA - 0935	
Mare	OA - 0293, 0949	
Mare	OB - 1702	
Mare	OC - 0986	
Mare	OC - 0697, 0551, 0552	
Mare	OD - 1878, 1892, 1862, 1861	
Mare	ZB - 0057, 0056	
Arbre isolé	Situé au sud de la parcelle B0531 (ID : 632910000B0531).	
Haies	Quasiment l'ensemble du linéaire (voir Plan de référence)	
Boisements	Espaces Boisés Classés (L113-1)	176 725 m <sup>2</sup> (17,7 ha)
Boisements	Espace boisé à préserver pour des motifs d'ordre écologique au titre de l'article L151-23 du Code de l'Urbanisme	7 945 073 m <sup>2</sup> (794,5 ha)
Zone humide	Zones humides à préserver au titre de l'article L151-23 du Code de l'Urbanisme	26 589 m <sup>2</sup> (2,7 ha)
Jardins	Espaces de jardins à préserver au titre de l'article L151-19 du Code de l'Urbanisme	6 369 m <sup>2</sup> (0,6 ha)



## ANNEXE 4

Photographies localisées du projet en date du 29/04/2025



Photo 1 en direction du nord ouest





Photo 2 en direction de l'ouest





Photo 3 en direction du nord est







**Photo 4 en direction du sud ouest**





Photo 5 en direction de l'ouest





Photo 6 en direction de l'ouest

