









Département :  
HAUTE LOIRE

Commune :  
SAINT-CHRISTOPHE-D ALLIER

Section : E  
Feuille : 000 E 01

Échelle d'origine : 1/2000  
Échelle d'édition : 1/1000

Date d'édition : 20/12/2022  
(fuseau horaire de Paris)

Coordonnées en projection : RGF93CC45  
©2022 Direction Générale des Finances  
Publiques

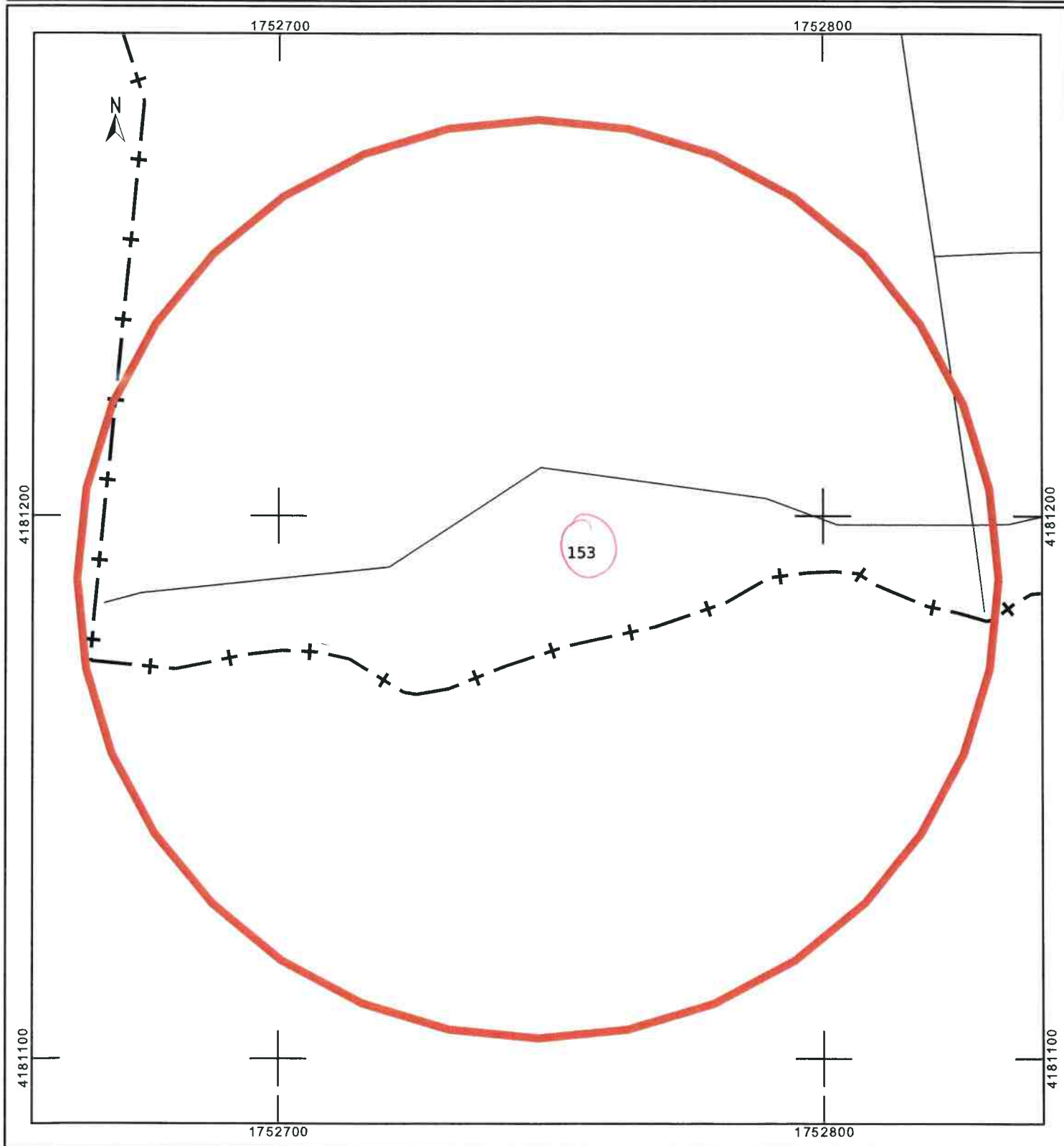
DIRECTION GÉNÉRALE DES FINANCES PUBLIQUES

PLAN DE SITUATION

Le plan visualisé sur cet extrait est géré  
par le centre des impôts foncier suivant :  
SDIF  
1 Rue Alphonse Terrasson BP 10342  
43012  
43012 Le Puy en Velay Cedex  
tél. 04 71 09 83 38 -fax  
sdif43@dgif.finances.gouv.fr

Cet extrait de plan vous est délivré par :

[cadastre.gouv.fr](http://cadastre.gouv.fr)



Département :  
HAUTE LOIRE

Commune :  
SAINT-CHRISTOPHE-D ALLIER

Section : E  
Feuille : 000 E 01

Échelle d'origine : 1/2000  
Échelle d'édition : 1/2000

Date d'édition : 20/12/2022  
(fuseau horaire de Paris)

Coordonnées en projection : RGF93CC45  
©2022 Direction Générale des Finances  
Publiques

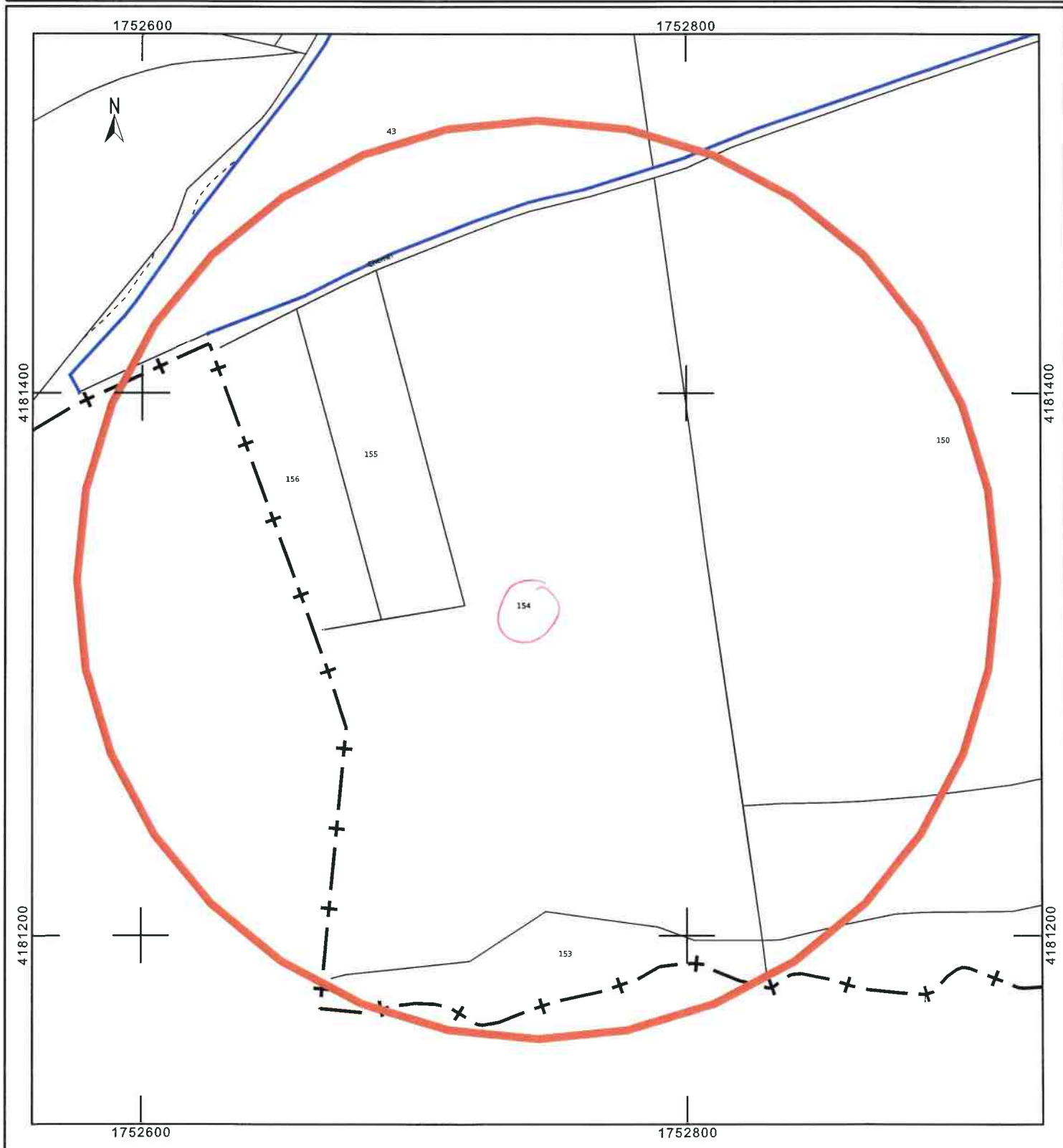
# DIRECTION GÉNÉRALE DES FINANCES PUBLIQUES

## PLAN DE SITUATION

Le plan visualisé sur cet extrait est géré  
par le centre des impôts foncier suivant :  
SDIF  
1 Rue Alphonse Terrasson BP 10342  
43012  
43012 Le Puy en Velay Cedex  
tél. 04 71 09 83 38 -fax  
sdif43@dgfip.finances.gouv.fr

Cet extrait de plan vous est délivré par :

cadastre.gouv.fr



Département :  
HAUTE LOIRE

Commune :  
SAINT-CHRISTOPHE-D ALLIER

Section : E  
Feuille : 000 E 01

Échelle d'origine : 1/2000  
Échelle d'édition : 1/1500

Date d'édition : 20/12/2022  
(fuseau horaire de Paris)

Coordonnées en projection : RGF93CC45  
©2022 Direction Générale des Finances  
Publiques

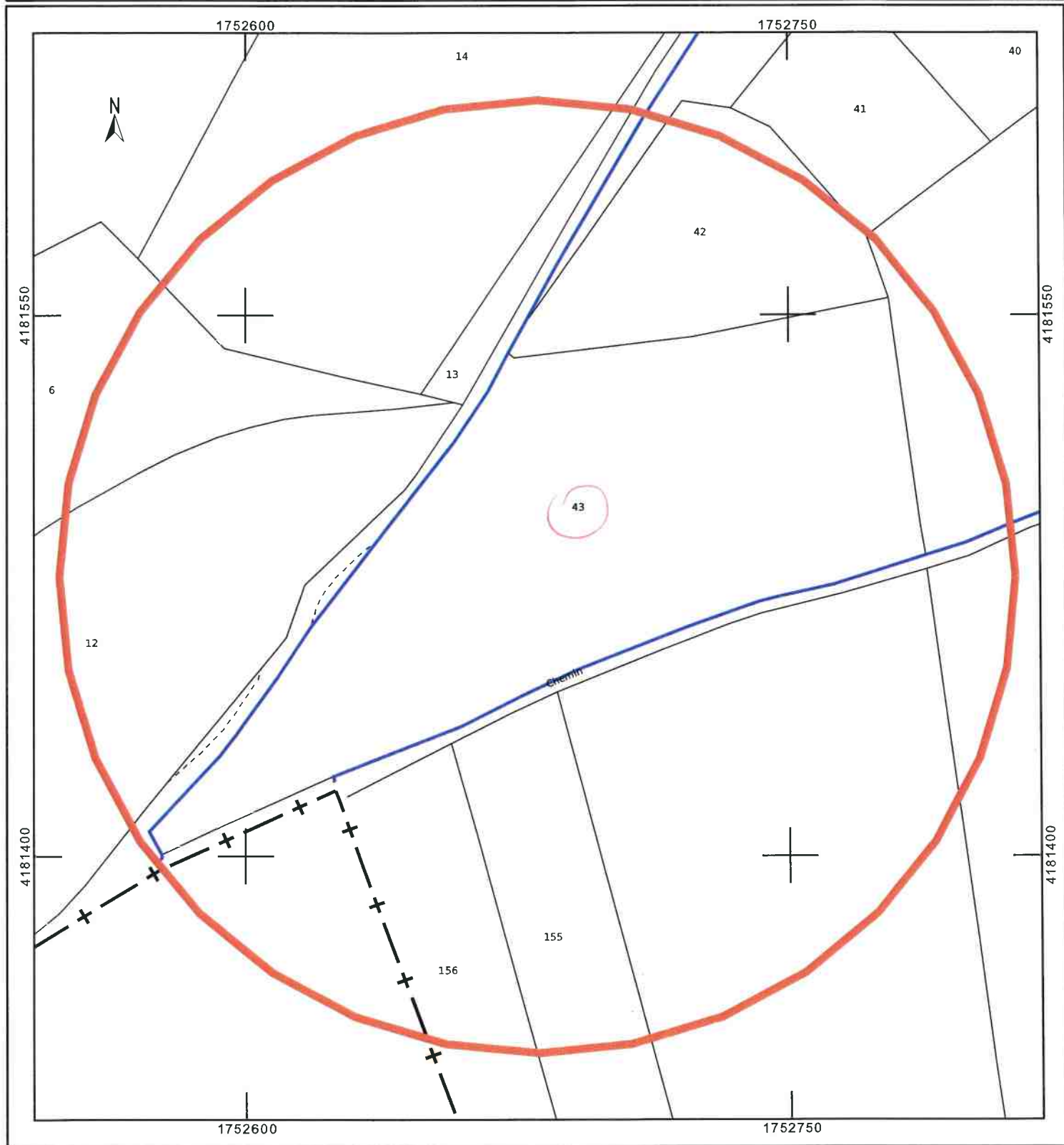
## DIRECTION GÉNÉRALE DES FINANCES PUBLIQUES

### PLAN DE SITUATION

Le plan visualisé sur cet extrait est géré  
par le centre des impôts foncier suivant :  
SDIF  
1 Rue Alphonse Terrasson BP 10342  
43012  
43012 Le Puy en Velay Cedex  
tél. 04 71 09 83 38 -fax  
sdif43@dgif.finances.gouv.fr

Cet extrait de plan vous est délivré par :

cadastre.gouv.fr





20-12-22.