



# COMMUNE DE SAINT-SORLIN

## SCHEMA DIRECTEUR D'ASSAINISSEMENT

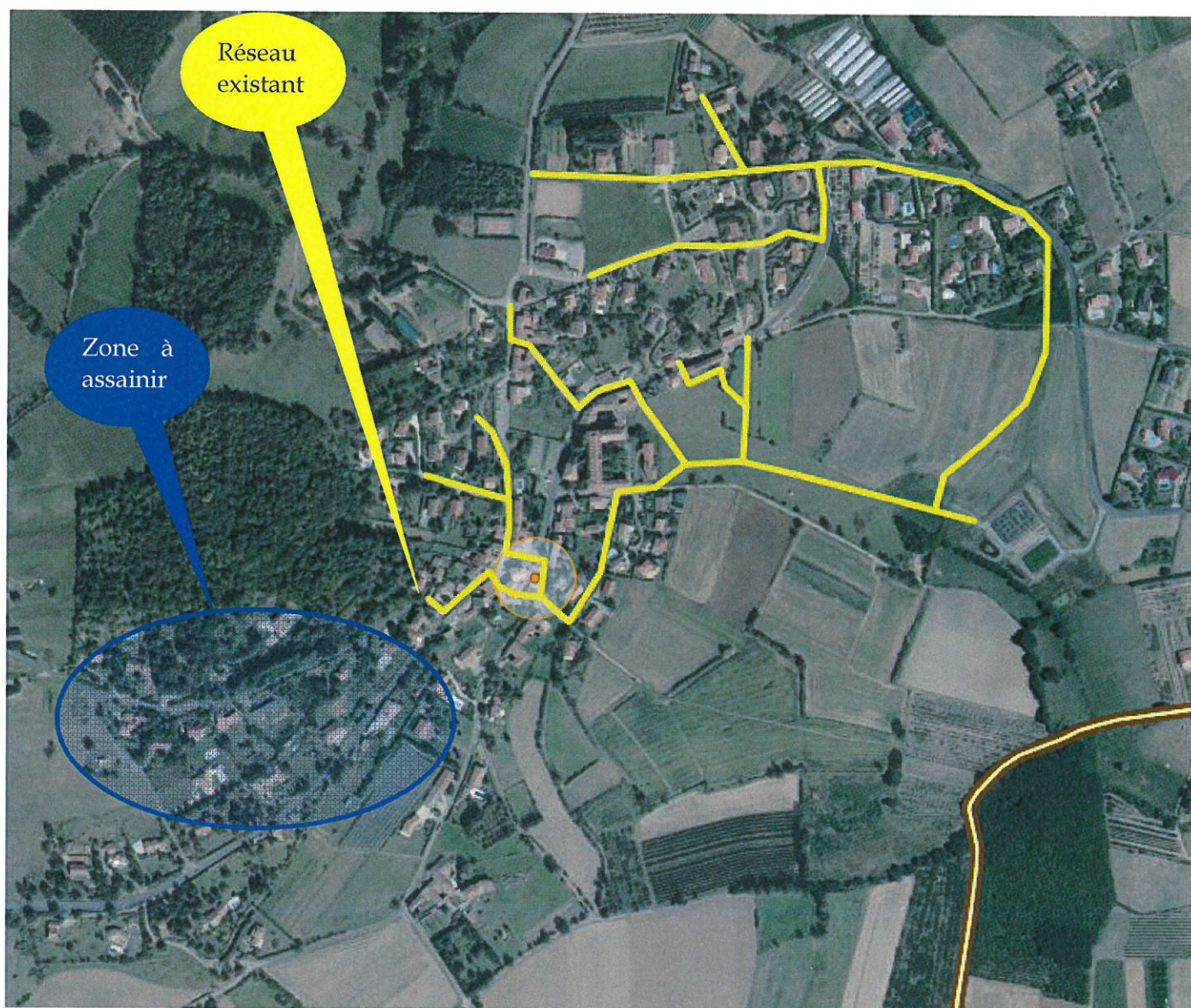
### Projet d'extension du réseau - 2016

#### **CONTEXTE :**

La commune gère l'assainissement en régie. Le système d'assainissement se compose d'un réseau unitaire et séparatif et d'une station d'épuration à filtres plantés de roseaux dimensionnée pour 700 EH. Actuellement, cette station traite environ 350 EH et pourrait desservir d'autres secteurs.

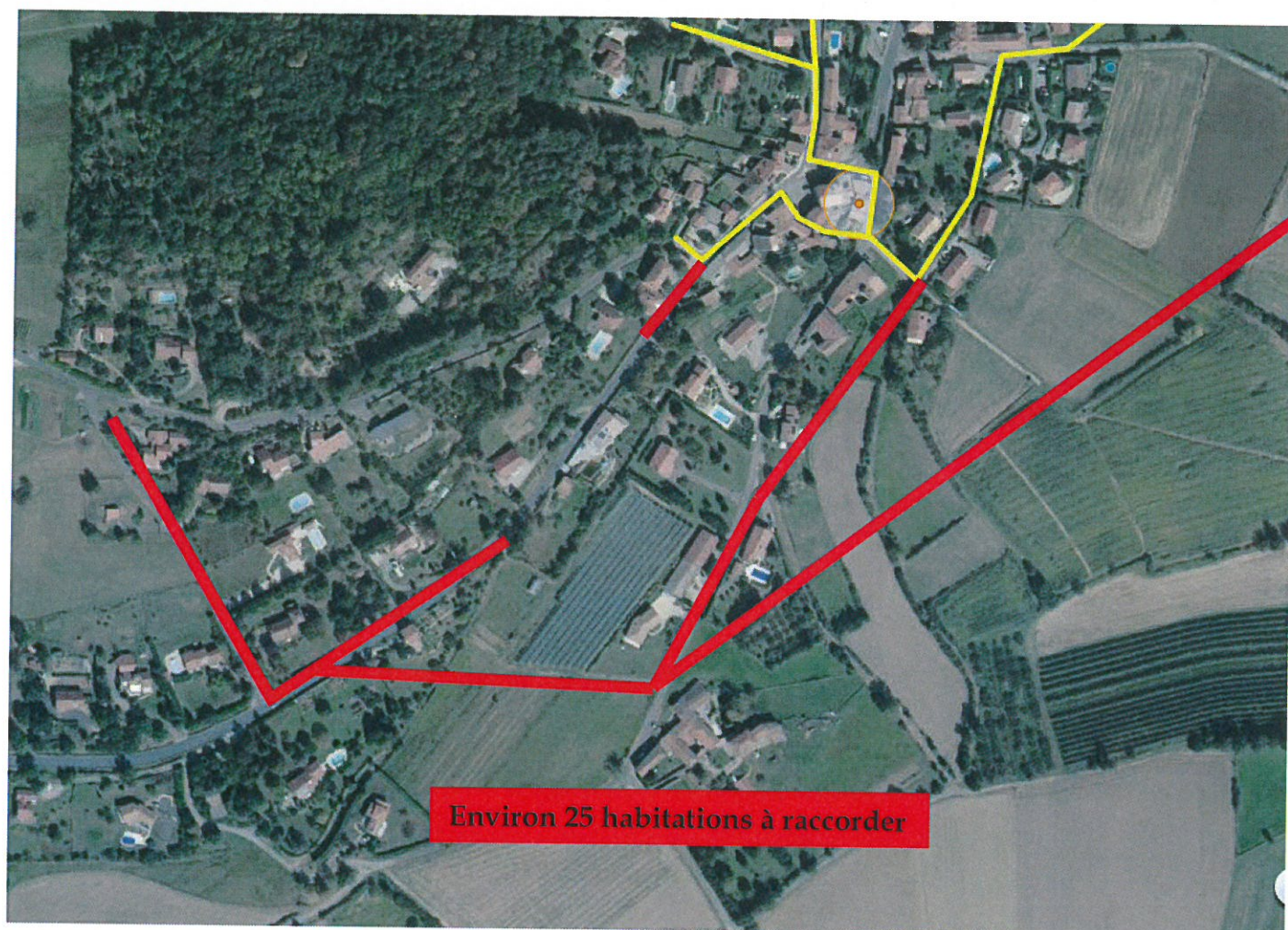
Il a donc été décidé de lancer une étude de faisabilité pour un éventuel raccordement du quartier des roches (cf. plans ci-dessous).

Vue aérienne du réseau existant et du quartier à raccorder





## Extension de réseau à prévoir



## Visite du site

