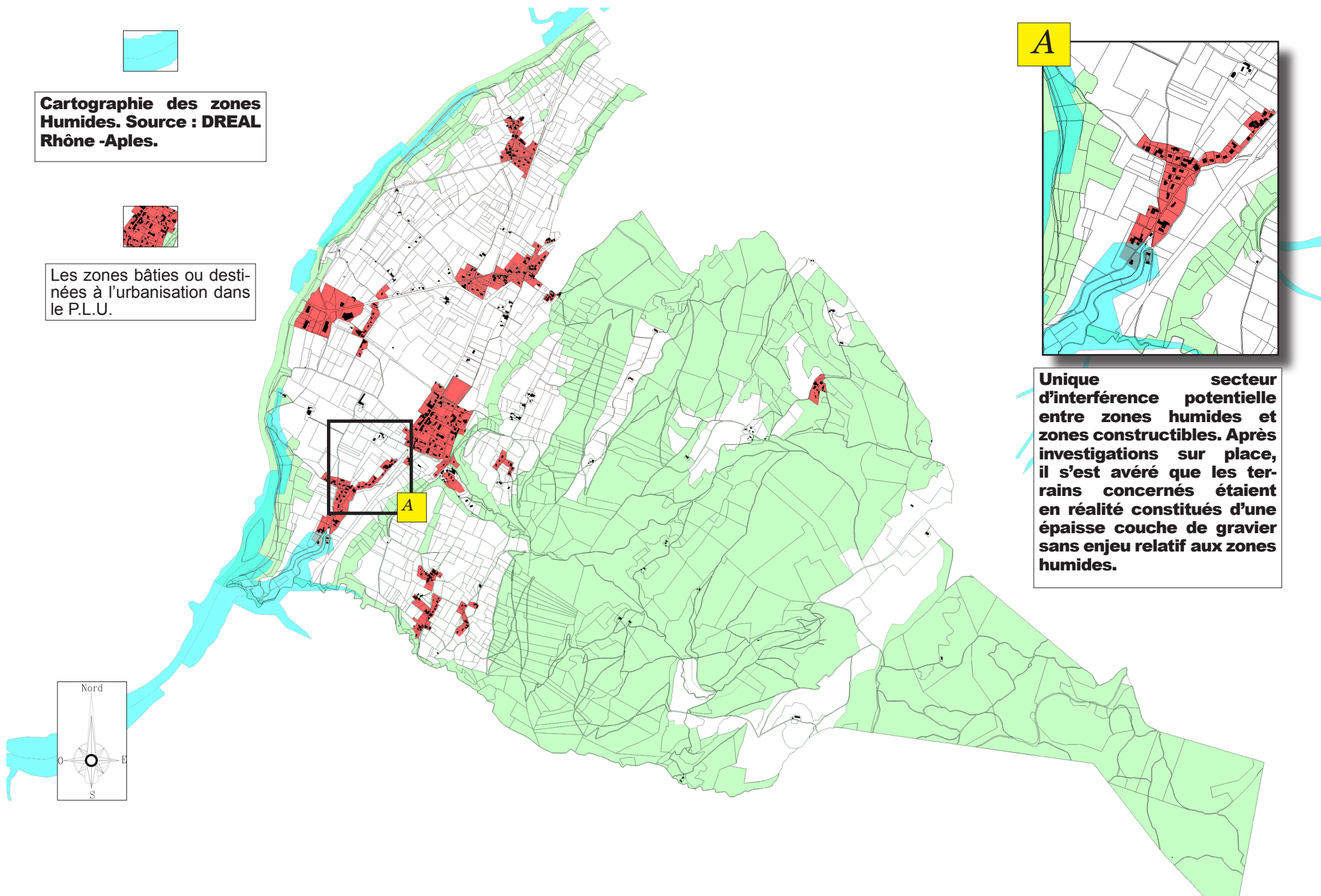




**Cartographie des zones Humides. Source : DREAL Rhône -Aples.**



Les zones bâties ou destinées à l'urbanisation dans le P.L.U.

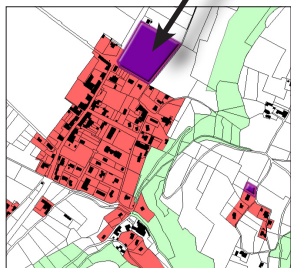
**A**

**Unique** secteur d'interférence potentielle entre zones humides et zones constructibles. Après investigations sur place, il s'est avéré que les terrains concernés étaient en réalité constitués d'une épaisse couche de gravier sans enjeu relatif aux zones humides.



# P.L.U. et Z.N.I.E.F.F. de type 2

Principales extensions de l'espace bâti prévues par le projet.



Les Brosses

Chagneux

Le village

Gonthiers

Emprises des Z.N.I.E.F.F. de type 2.

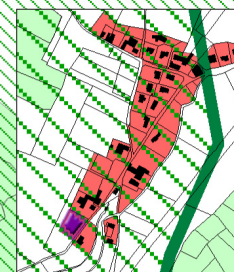
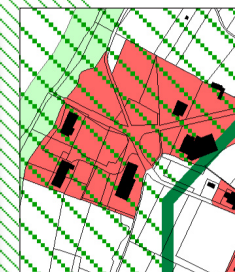
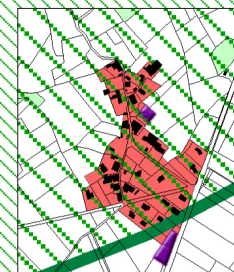
Secteurs situés en Z.N.I.E.F.F. de type 2 et classés en zone naturelle.

Secteurs hors Z.N.I.E.F.F. de type 2 mais classés en zone naturelle au regard de l'occupation du sol et des enjeux environnementaux mis en évidence dans le P.L.U.

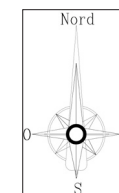
Il est rappelé que les Z.N.I.E.F.F. de type 2 correspondent à de vastes ensembles comprenant des espaces naturels, mais aussi urbains et agricoles. La préservation des Z.N.I.E.F.F. de type 2 dans le projet s'apprécie donc au regard du respect des grands équilibres :

- \_ les principales créations de zones constructibles "en extension" des enveloppes bâties existantes sont situées hors Z.N.I.E.F.F. de type 2,
- \_ aucune extension significative de l'espace bâti n'a été prévue dans les Z.N.I.E.F.F. de type 2.

Le hameau des Brosses, le hameau des Gonthiers et la zone d'activités sont inclus dans une Z.N.I.E.F.F. de type 2. Il n'est pas prévu d'extensions significatives de ces secteurs déjà urbanisés.



En rouge, l'enveloppe bâtie existante incluse en Z.N.I.E.F.F. de type 2 et ses dents creuses.



# *P.L.U. et Z.N.I.E.F.F. de type 1*



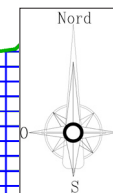
Emprises  
des  
Z.N.I.E.F.F. de type 1.



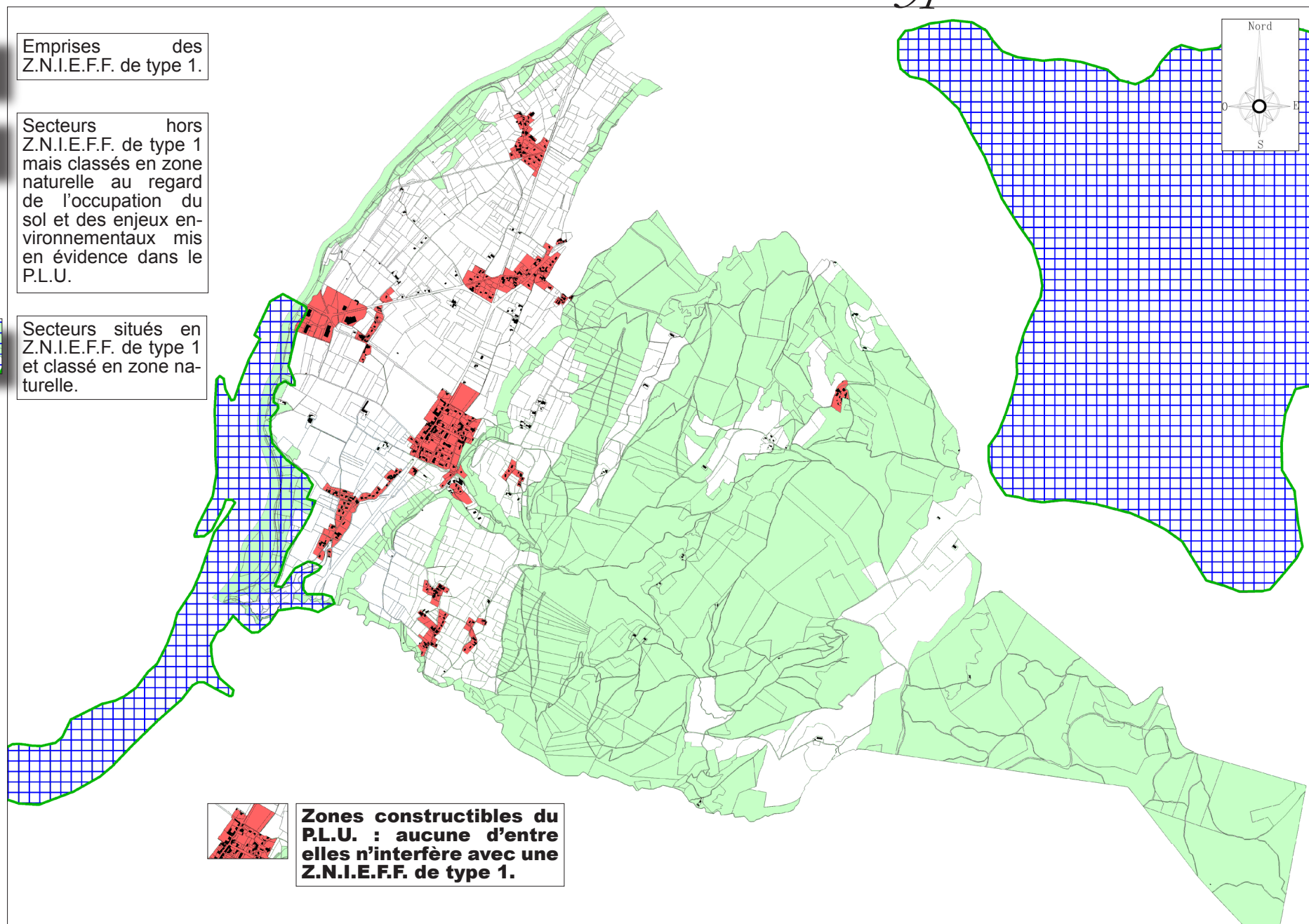
Secteurs  
hors  
Z.N.I.E.F.F. de type 1  
mais classés en zone  
naturelle au regard  
de l'occupation du  
sol et des enjeux en-  
vironnementaux mis  
en évidence dans le  
P.L.U.



Secteurs situés en  
Z.N.I.E.F.F. de type 1  
et classés en zone na-  
turelle.



**Zones constructibles du  
P.L.U. : aucune d'entre  
elles n'interfère avec une  
Z.N.I.E.F.F. de type 1.**





# P.L.U. et protection des corridors écologiques

