


COMMUNE DE LA BATHIE

Protection contre le ruisseau des Côtes
au niveau du chemin du Moulin

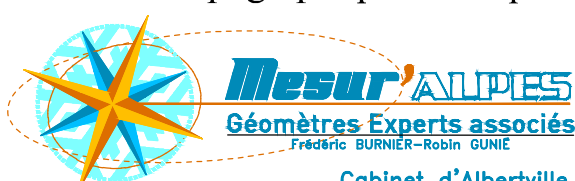
Réalisation d'une zone de décantation
et création d'un canal d'écoulement

PLAN DE MASSE
Echelle : 1/200



MAITRE D'OEUVRE
Office National des Forêts
Service R.T.M. Savoie
42 Quai Charles Rossard
73026 CHAMBERY Cedex

Plan topographique établi par:

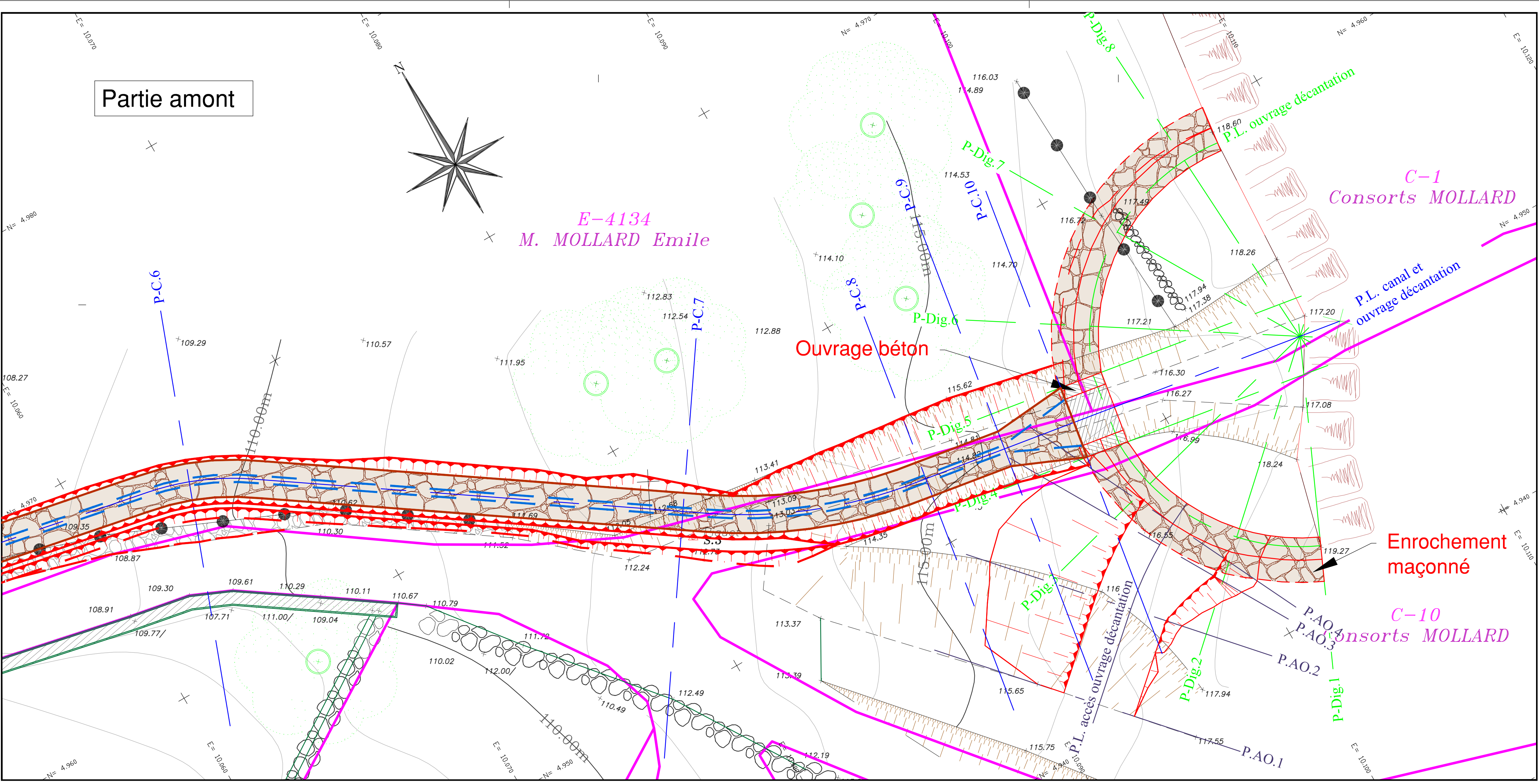


Mesur'ALPES
Géomètres Experts associés
Frédéric BURNET-Rodin GUE
Cabinet d'Albertville
73200 ALBERTVILLE

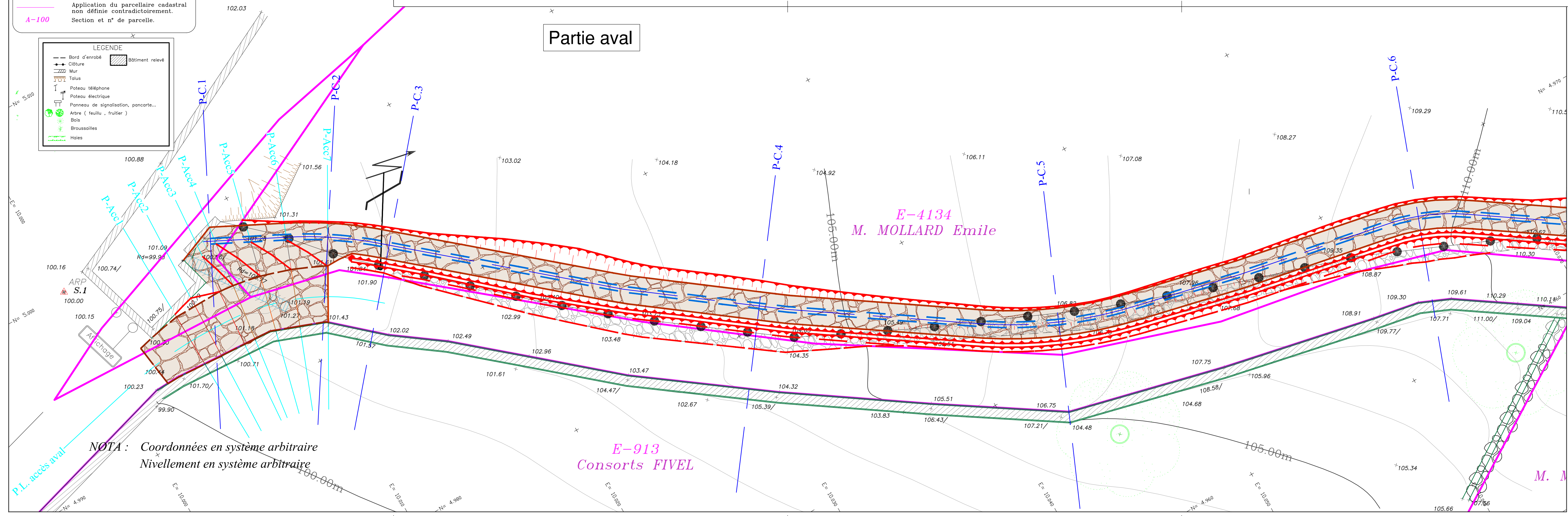
Projet établi par : D. WASZAK - O. BAGREAUX

Date du levé : 21/02/2013
Date du projet : juin 2013

NOTA :
B.E. : Borne O.G.E. existante.
B.A. : Borne ancienne.
Application du parcellaire cadastral
non définie contradictoirement.
Section et n° de parcelle.
A-100



Partie aval



COMMUNE DE LA BATHIE

Protection contre le ruisseau des Côtes
au niveau du chemin du Moulin

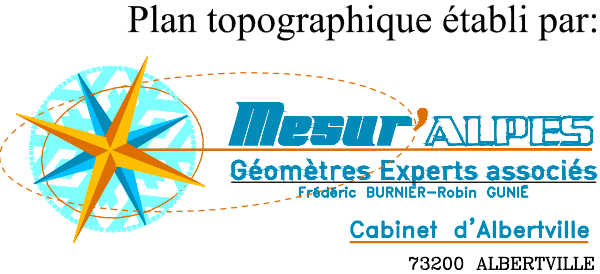
Réalisation d'une zone de décantation
et création d'un canal d'écoulement

PROFIL EN LONG CANAL ET
OUVRAGE DE DECONTATION
Echelle : 1/200



MAITRE D'OEUVRE

Office National des Forêts
Service R.T.M. Savoie
42 Quai Charles Roissard
73026 CHAMBERY Cedex



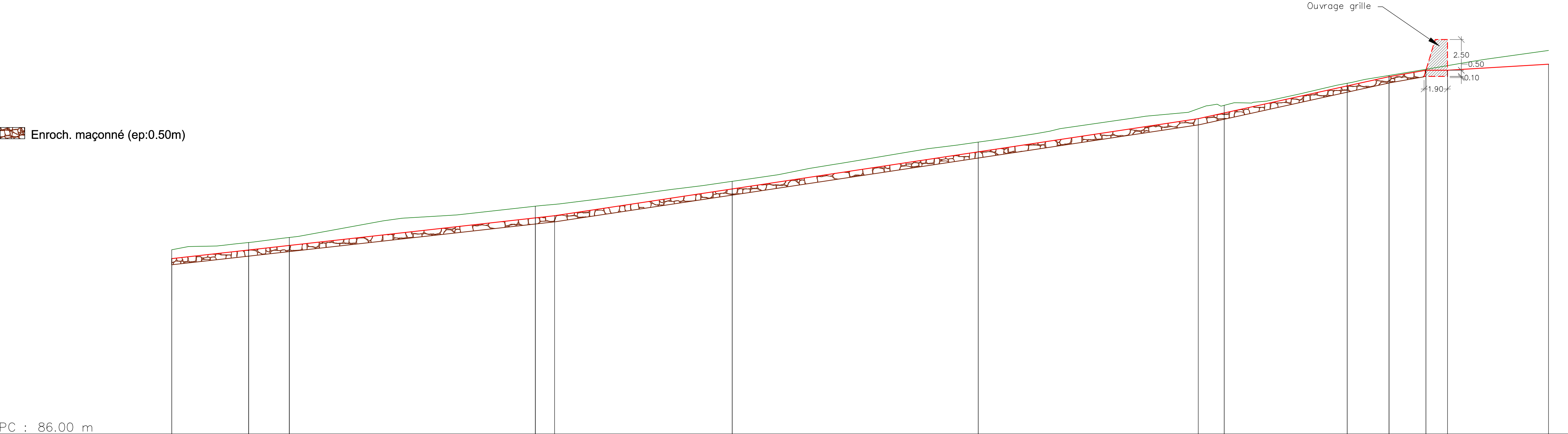
Projet établi par : D. WASZAK - O. BAGREAUX

Date du levé : 21/02/2013
Date du projet : juin 2013

Modification		
Indice	Date	Nature
A	13/02/ 2015	déplacement du canal vers le nord
B		
C		
D		
E		
F		
G		

Fichier DAO : 964 Bathie Ruiss.des Côtes - Décantation Canal-Ind_A.dwg

Profil en long Axe canal
Echelle en X : 1/200
Echelle en Y : 1/200



Numéro de profils en travers	P-C.1		P-C.2		P-C.3		P-C.4		P-C.5		P-C.6		P-C.7		P-C.8		P-C.9		P-C.10																																																																																															
Altitudes TN	100.97		101.56		101.97		104.51		106.53		109.72		112.72		114.51		115.15		115.65																																																																																															
Altitudes Projet	100.25		100.95		101.32		103.56 103.74		105.92		108.93		111.63 112.10		114.30		115.05		115.57 115.57																																																																																															
Distances partielles	6.26		3.30		20.00		1.56		14.44		20.00		17.89		2.11		10.00		3.40																																																																																															
Distances cumulées	0.40		6.66		9.96		29.96 31.53		45.96		65.96		83.85 85.96		95.96		99.37		102.37 104.12																																																																																															
Pentes et rampes	RAMPE L = 31.13 m P = 11.2 %																			RAMPE L = 52.33 m P = 15.1 %																			RAMPE L = 15.51 m P = 22.0 %																			RAMPE L = 3.00 m P = 17.3 %																			RAMPE L = 1.75 m P = 0.0 %																			RAMPE L = 8.21 m P = 6.0 %																		
Alignements droits et courbes	DROITE L = 4.45 m		ARC R = 20.78 m L = 4.98 m		DROITE L = 13.25 m		DROITE L = 8.77 m		DROITE L = 10.20 m		ARC R = 22.87 m L = 8.40 m		DROITE L = 5.92 m		DROITE L = 8.27 m		ARC R = 10.55 m L = 4.27 m		DROITE L = 18.46 m		ARC R = 19.29 m L = 8.15 m		DROITE L = 4.25 m		DROITE L = 3.00 m		DROITE L = 11.49 m																																																																																							

Profil dessiné par AutoPISTE

COMMUNE DE LA BATHIE

Protection contre le ruisseau des Côtes au niveau du chemin du Moulin

Réalisation d'une zone de décantation
et création d'un canal d'écoulement

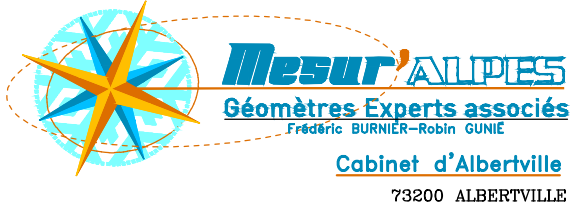
PROFILS EN TRAVERS CANAL Echelle : 1/100



MAITRE D'OEUVRE

Office National des Forêts
Service R.T.M. Savoie
42 Quai Charles Roissard
73026 CHAMBERY Cedex

Plan topographique établi par:



Projet établi par : D. WASZAK - O. BAGREAUX

Date du levé : 21/02/2013
Date du projet : juin 2013

Modification

Indice	Date	Nature
A	13/02/ 2015	déplacement du canal vers le nord
B		
C		
D		
E		
F		
G		



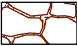
Profil n°: P-C.1

Abscisse : 0.40 m

Echelle des longueurs : 1/100

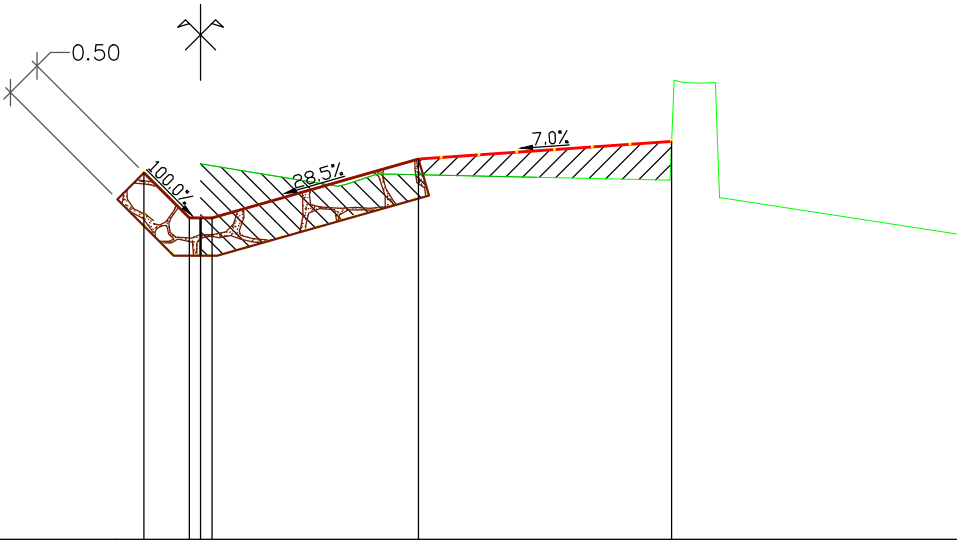
Echelle des altitudes : 1/100

Profil en long : Axe canal

-  Remblai : 1.2 m²
-  Déblai : 2.1 m²
-  Enroch. maçonné (ep:0.50m) : 2.1 m²

Rive droite

Rive gauche



PC : 96.00 m

Altitudes TN		100.97		100.67		100.83		100.75		102.04		100.04
Distances à l'axe TN		-0.00		1.81		2.33		6.31		6.39		10.00
Distances partielles TN			1.81	0.52		3.88		0.18		0.22		3.19
Altitudes Projet	100.85	100.25			101.03			101.26				
Distances à l'axe Projet	-0.75	0.00			2.88			6.23				
Distances partielles Projet		0.75		2.88		3.35						



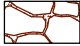
Profil n°: P-C.2

Abscisse : 6.66 m

Echelle des longueurs : 1/100

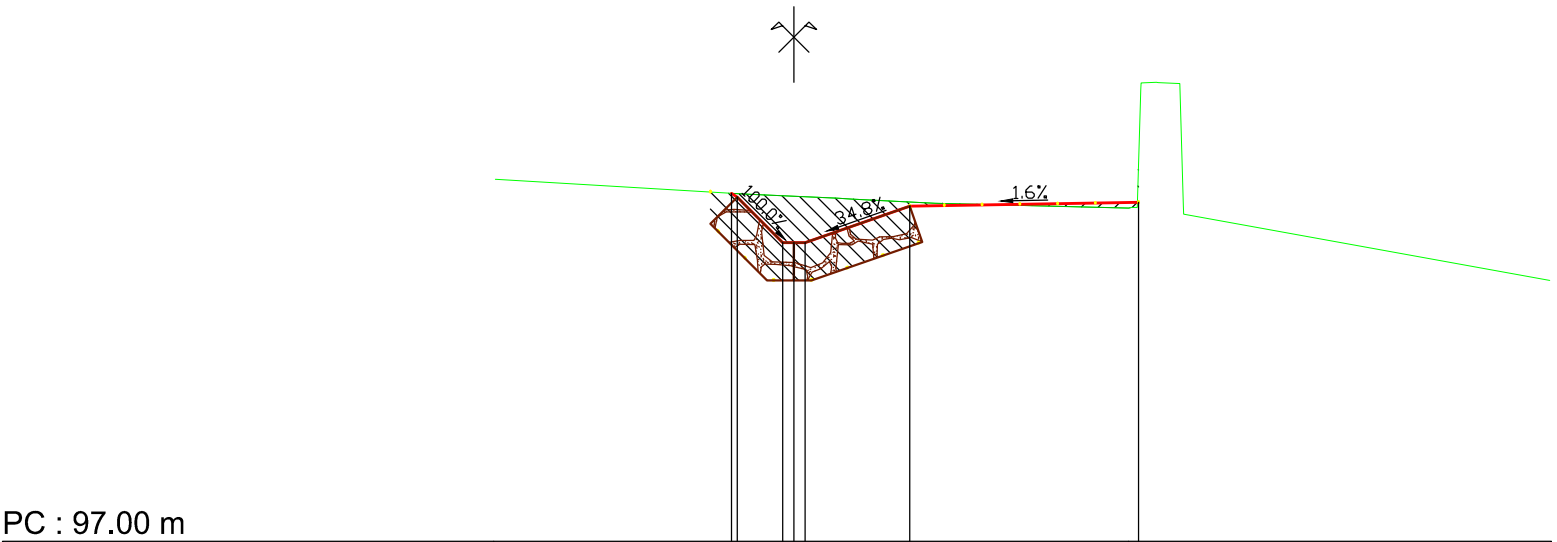
Echelle des altitudes : 1/100

Profil en long : Axe canal

-  Remblai : 0.1 m²
-  Déblai : 2.4 m²
-  Enroch. maçonné (ep:0.50m) : 1.5 m²

Rive droite

Rive gauche



PC : 97.00 m

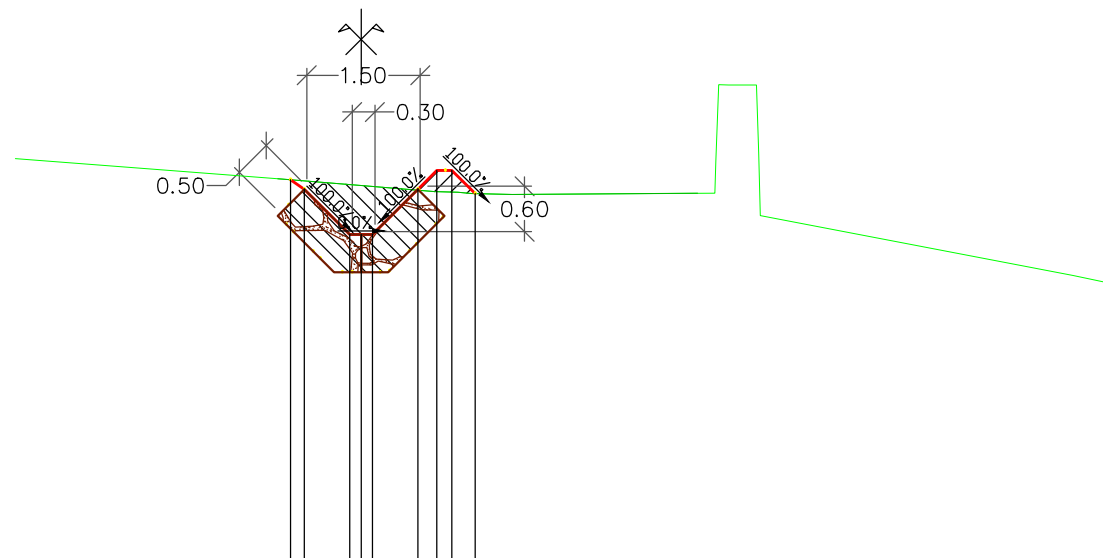
Altitudes TN	101.79		101.59	101.56	101.54	101.53	101.47		101.41	103.07	103.06		100.45
Distances à l'axe TN	3.95		-0.67	-0.00	0.57	0.77	1.86		4.43	4.80	5.10		10.00
Distances partielles TN		3.28	0.67	0.57	0.20	1.09	2.56		0.15	0.31		4.90	
Altitudes Projet			101.60	101.55	101.43				101.48				
Distances à l'axe Projet			-0.82	0.00	1.53				4.56				
Distances partielles Projet			0.67	0.15	1.53		3.03						

Abscisse : 9.96 m

Profil en long : Axe canal

 Enroch. maçonné (ep: 0.50m) : 1.2 m²

Rive gauche

[illegible]

Profil dessiné par AutoPISTE



Profil n°: P-C.4

Abscisse : 29.96 m

Echelle des longueurs : 1/100

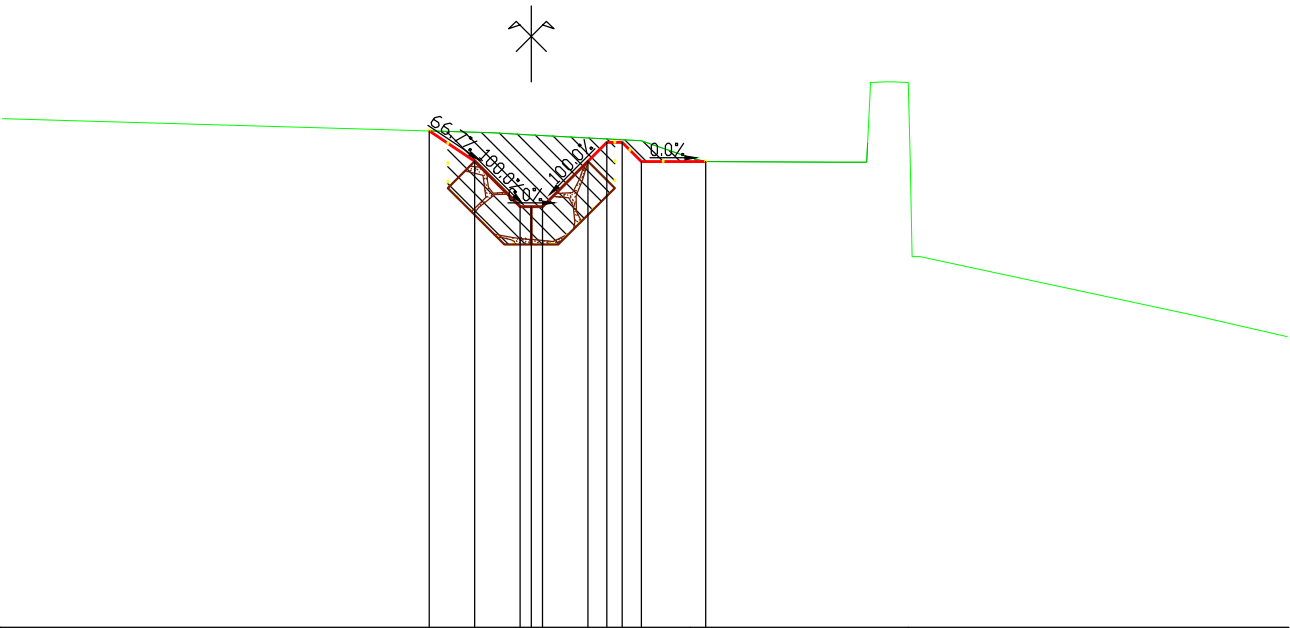
Echelle des altitudes : 1/100

Profil en long : Axe canal

-  Déblai : 2.8 m²
-  Enroch. maçonné (ep:0.50m) : 1.2 m²

Rive droite

Rive gauche



PC : 98.00 m

Altitudes TN	104.73			104.54	104.51		104.44	104.21	104.16		104.15	104.15	105.22	105.21	105.20		102.13	101.84
Distances à l'axe TN	7.00			-0.52	0.00		1.46	2.10	2.31		4.02	4.44	4.69	4.99	5.14		8.74	10.00
Distances partielles TN		6.48		0.52	1.46	0.65	0.21	1.71		0.42	0.25	0.30	0.15	3.60		1.26		
Altitudes Projet		104.57	104.16	103.56	103.56	104.16	104.41	104.16	104.16									
Distances à l'axe Projet		-1.35	-0.75	-0.15	0.00	0.75	1.00	1.20	1.45	2.31								
Distances partielles Projet		0.60	0.60	0.15	0.75	0.25	0.20	0.25	0.85									

Abscisse : 45.96 m

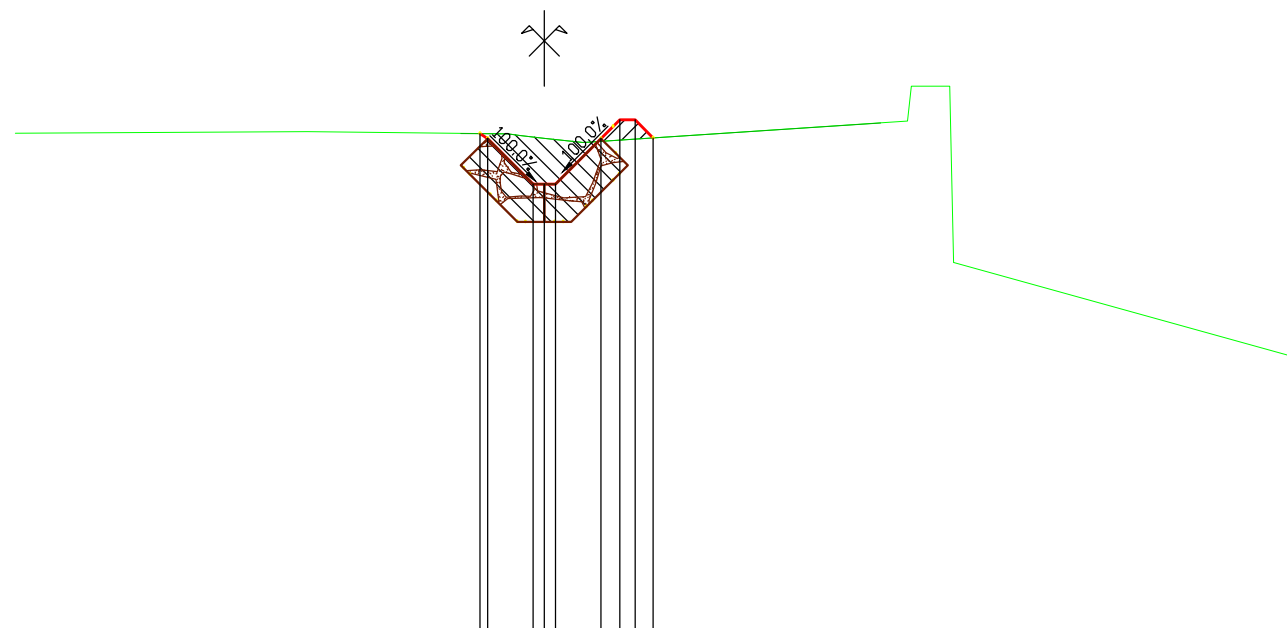
Profil en long : Axe canal

 Remblai : 0.1 m²

 Déblai : 1.8 m²

 Enroch. maçonné (ep:0.50m) : 1.2 m²

Rive gauche



Altitudes TN	-7.00	-106.59	-3.13	-106.61	-0.33	-106.56	0.00	-106.52	0.51	-106.47	4.80	-106.75	5.36	-107.21
Distances à l'axe TN														
Distances partielles TN	3.87		2.81		0.33	0.51	4.28		0.56		4.64			
Altitudes Projet				-0.85	-106.58	0.00	-105.92	0.75	-106.52	0.25	-106.77	0.20	-106.77	0.24
Distances à l'axe Projet														
Distances partielles Projet				0.85	0.75									

Profil dessiné par AutoPISTE



Profil n°: P-C.6

Abscisse : 65.96 m

Echelle des longueurs : 1/100

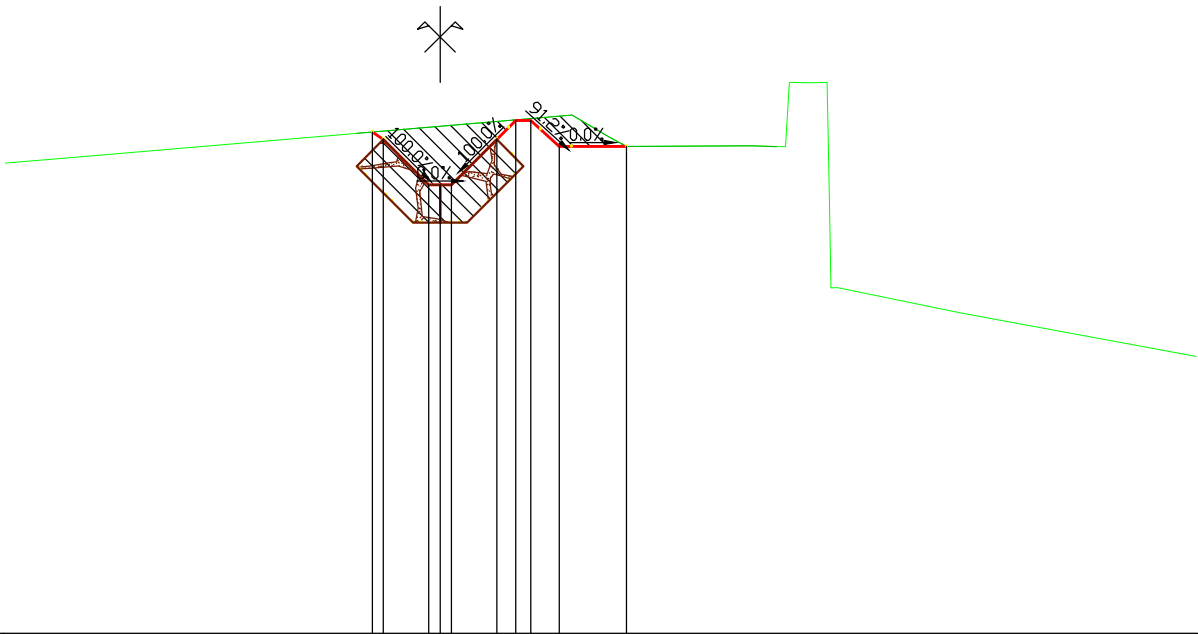
Echelle des altitudes : 1/100

Profil en long : Axe canal

-  Déblai : 2.3 m²
-  Enroch. maçonné (ep:0.50m) : 1.2 m²

Rive droite

Rive gauche



PC : 103.00 m

Altitudes TN	109.22	109.30	109.71	109.86	109.57	109.44	109.45	109.43	110.28	110.29	107.24	106.66
Distances à l'axe TN	5.75	4.84	0.00	1.74	2.23	2.46	4.12	4.57	4.91	5.12	6.88	10.00
Distances partielles TN	0.92	4.84	1.74	0.49	0.23	1.66	0.44	0.34	0.21	1.77	3.12	
Altitudes Projet		109.63	108.93	109.53	109.78	109.44	109.44					
Distances à l'axe Projet		0.90	0.15	0.75	1.00	1.20	1.57	2.46				
Distances partielles Projet		0.90	0.15	0.60	0.25	0.20	0.37	0.89				

Abscisse : 85.96 m

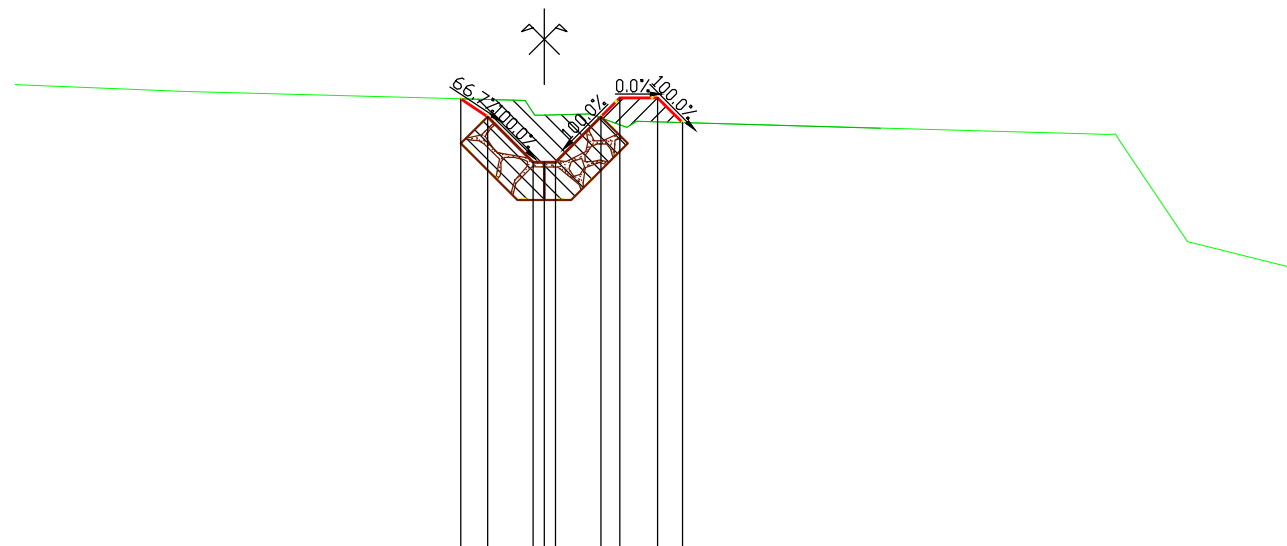
Profil en long : Axe canal

 Remblai : 0.3 m²

 Déblai : 1.9 m²

 Enroch. maçonné (ep:0.50m) : 1.2 m²

Rive gauche

[illegible]

Profil dessiné par AutoPISTE




Profil n°: P-C.8

Abscisse : 95.96 m

Echelle des longueurs : 1/100

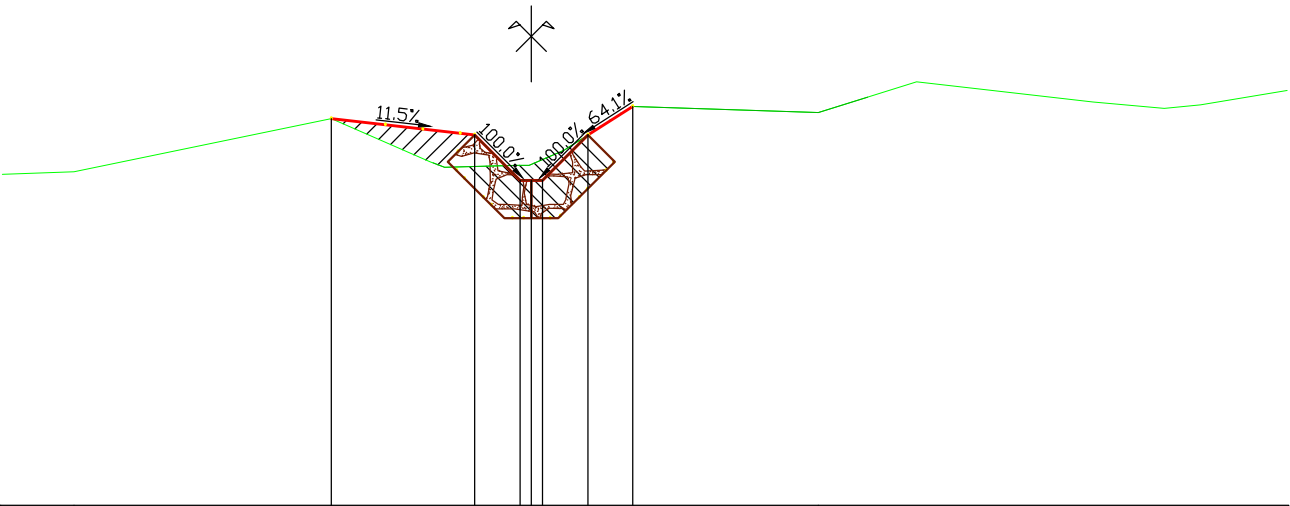
Echelle des altitudes : 1/100

Profil en long : Axe canal

-  Remblai : 0.5 m²
-  Déblai : 1.2 m²
-  Enroch. maçonné (ep:0.50m) : 1.2 m²

Rive droite




Rive gauche



PC : 110.00 m

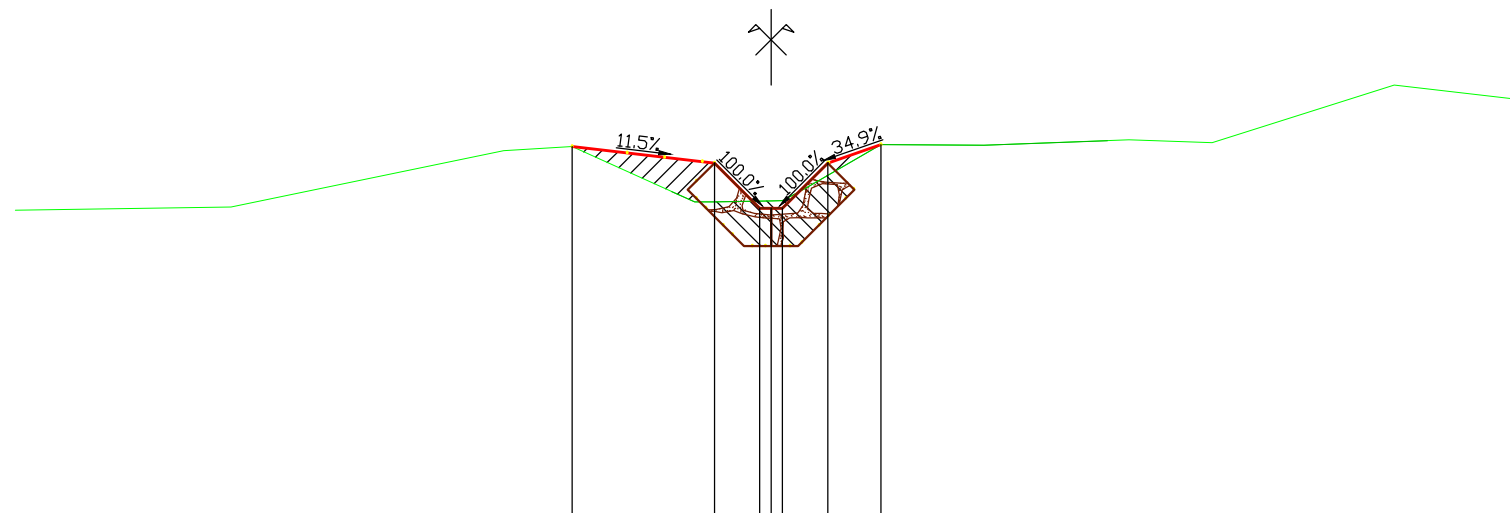
Altitudes TN	7.00 — 114.38	6.05 — 114.41			2.65 — 115.12	1.34 — 114.54	0.19 — 114.47	0.94	0.20 — 114.50	0.43 — 114.51	0.91	0.43 — 114.69	1.34 — 115.28			3.80 — 115.19			5.10 — 115.60			7.43 — 115.33	8.37 — 115.25	8.85 — 115.30	10.00 — 115.49
Distances à l'axe TN																									
Distances partielles TN	0.95	3.40			1.31	0.19	0.94		0.20	0.43	0.91	2.46			1.30	2.33			0.94	0.48	1.15				
Altitudes Projet					2.65 — 115.12	0.75 — 114.90			0.90 — 114.30	0.15 — 114.30	0.75 — 114.90	1.34 — 115.28													
Distances à l'axe Projet																									
Distances partielles Projet						1.90	0.75	0.15	0.60	0.59															

Profil en long : Axe canal

 Remblai : 0.5 m²
 Déblai : 1.0 m²
 Enroch. maçonné (ep:0.50m) : 1.2 m²

Rive droite

Rive gauche






PC : 111.00 m

[illegible]

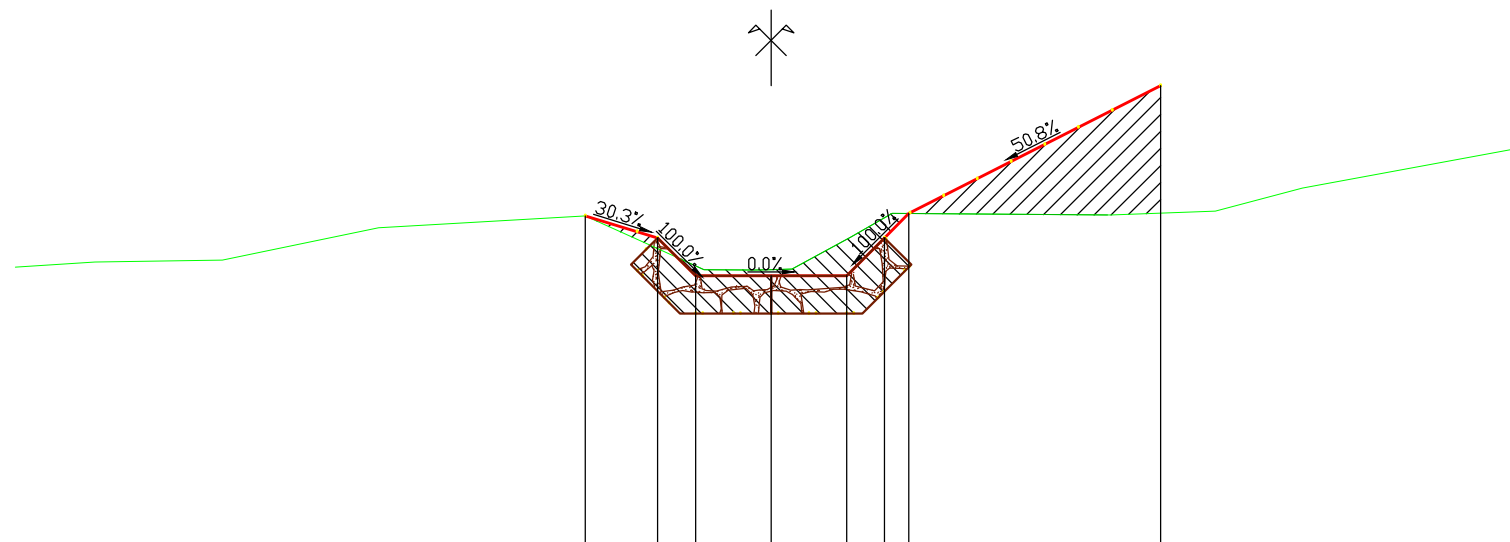
Profil dessiné par AutoPISTE

Profil en long : Axe canal

 Remblai : 2.9 m²
 Déblai : 2.4 m²
 Enroch. maçonné (ep:0.50m) : 1.9 m²

Rive droite

Rive gauche



PC : 112.00 m

[illegible]

Profil dessiné par AutoPISTE

COMMUNE DE LA BATHIE

Protection contre le ruisseau des Côtes au niveau du chemin du Moulin

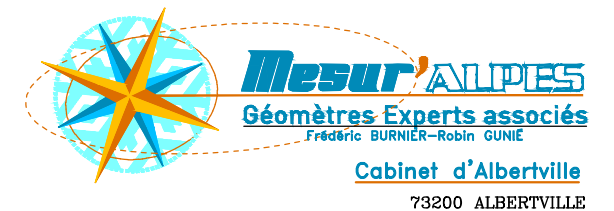
Réalisation d'une zone de décantation
et création d'un canal d'écoulement

PROFIL EN LONG OUVRAGE DE DECANTATION Echelle : 1/100



MAITRE D'OEUVRE

Office National des Forêts
Service R.T.M. Savoie
42 Quai Charles Roissard
73026 CHAMBERY Cedex



Plan topographique établi par:

Projet établi par : D. WASZAK - O. BAGREAUX

Date du levé : 21/02/2013

Date du projet : juin 2013

Modification

Indice	Date	Nature
A	13/02/ 2015	déplacement du canal vers le nord
B		
C		
D		
E		
F		
G		

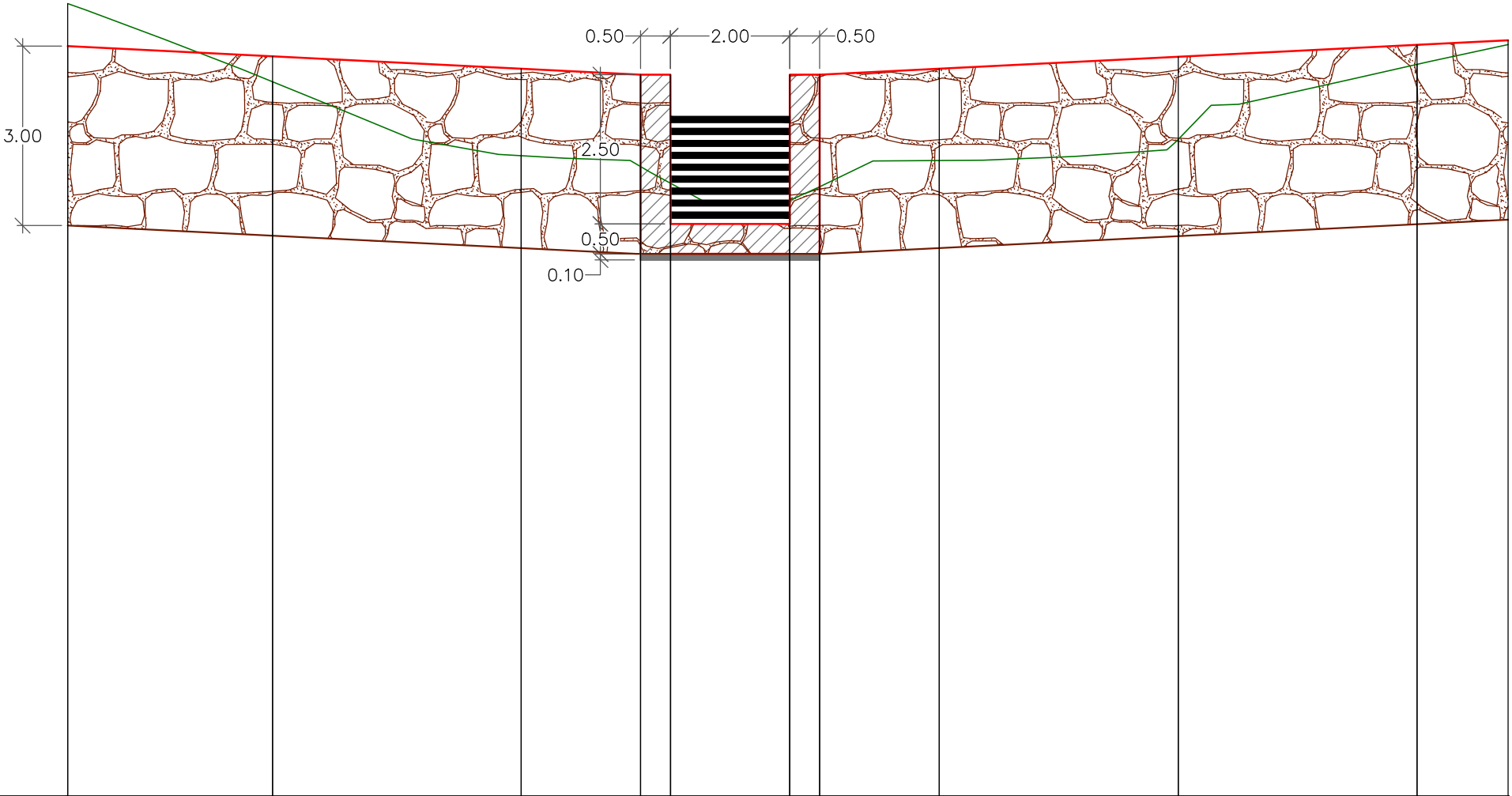
Profil : Ouvrage décantation

Echelle en X : 1/100

Echelle en Y : 1/100

Enroch. maçonné

Béton propreté



PC : 106.00 m

Numéro de profils en travers	P-Dig.1	P-Dig.2	P-Dig.3	P-Dig.4	P-Dig.5	P-Dig.6	P-Dig.7	P-Dig.8
Altitudes TN	119.25	117.95	116.71	116.53	116.19	116.63	116.98	118.24
Altitudes Projet	118.55	118.37	118.17	118.07	118.07	118.17	118.37	118.57
Distances partielles	3.43	4.16	2.00	0.50	2.00	0.50	2.00	4.00
Distances cumulées	0.00	3.43	7.59	9.59	10.09	12.09	12.59	14.59
Pentes et rampes	PENTE L = 9.59 m P = -5.0 %			RAMPE L = 1.99 m P = 0.0 %			RAMPE L = 11.52 m P = 5.0 %	
Alignements droits et courbes	ARC R = 8.50 m L = 9.59 m			DROITE L = 3.00 m			ARC R = 8.50 m L = 11.52 m	

COMMUNE DE LA BATHIE

Protection contre le ruisseau des Côtes au niveau du chemin du Moulin

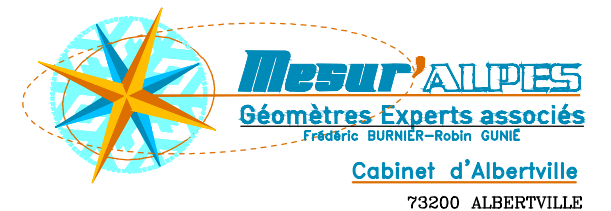
Réalisation d'une zone de décantation
et création d'un canal d'écoulement

PROFILS EN TRAVERS OUVRAGE DE DECANTATION Echelle : 1/100



MAITRE D'OEUVRE

Office National des Forêts
Service R.T.M. Savoie
42 Quai Charles Roissard
73026 CHAMBERY Cedex



Plan topographique établi par:

Projet établi par : D. WASZAK - O. BAGREAUX

Date du levé : 21/02/2013

Date du projet : juin 2013

Modification

Indice	Date	Nature
A	13/02/ 2015	déplacement du canal vers le nord
B		
C		
D		
E		
F		
G		

Profil n°: P-Dig.1

Abscisse : 0.00 m

Echelle des longueurs : 1/100

Echelle des altitudes : 1/100

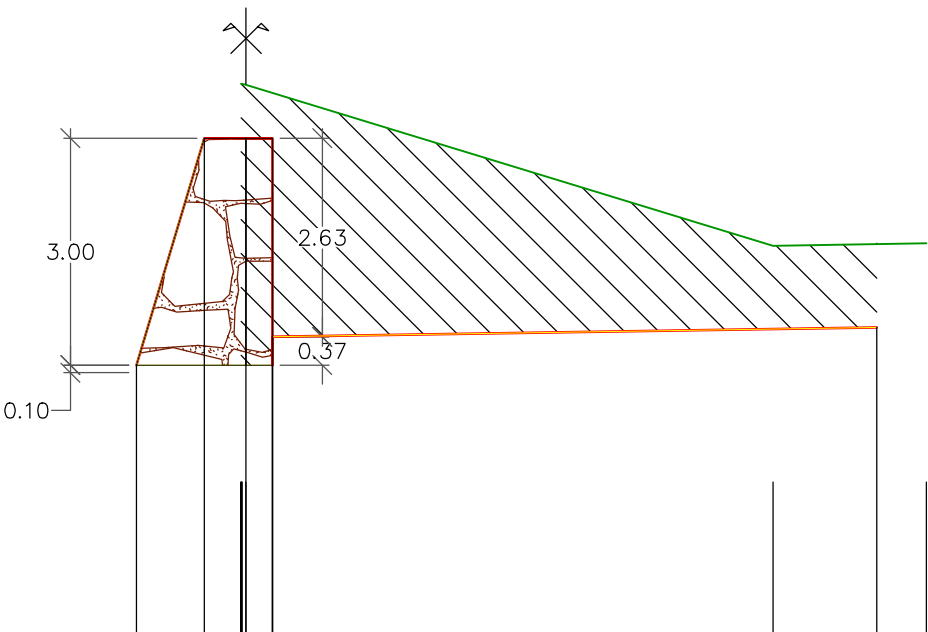
Profil en long : Ouvrage digue



Déblai : 17.36 m²



Enrochement maçonné : 4.05 m²



PC : 112.00 m

Altitudes TN	119.23				117.12	117.16
Distances à l'axe TN	0.00				6.97	9.00
Distances partielles TN	0.00				6.97	2.03
Altitudes Projet	115.55	118.55	118.55	118.55	116.04	
Distances à l'axe Projet	-1.45	-0.55	0.00	0.35	8.34	
Distances partielles Projet	0.90	0.55	0.35	7.99		

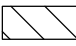

Profil n°: P-Dig.2

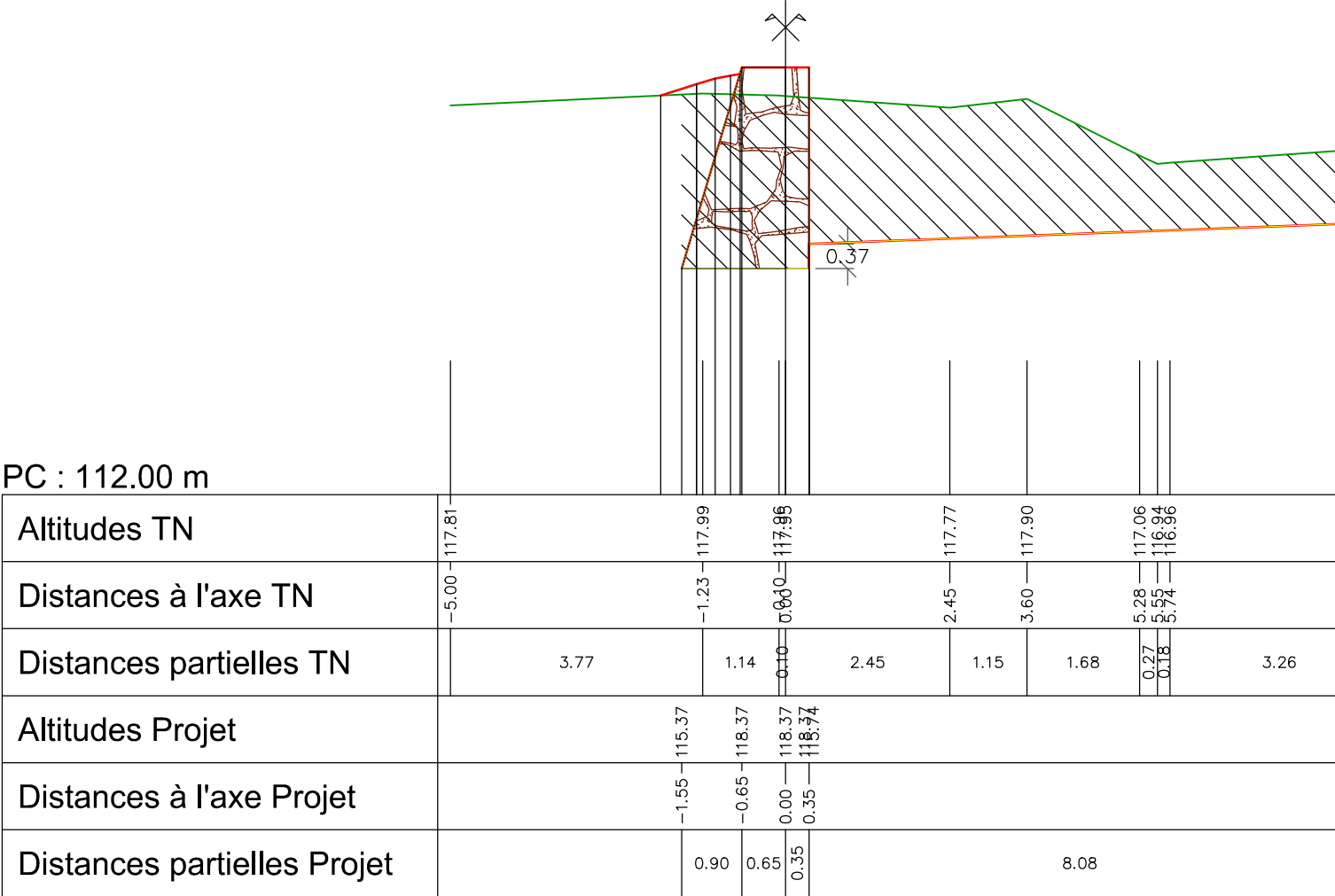
Abscisse : 3.43 m

Echelle des longueurs : 1/100

Echelle des altitudes : 1/100

Profil en long : Ouvrage digue

-  Déblai : 17.54 m²
-  Enrochement maçonné : 4.35 m²



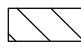

Profil n°: P-Dig.3

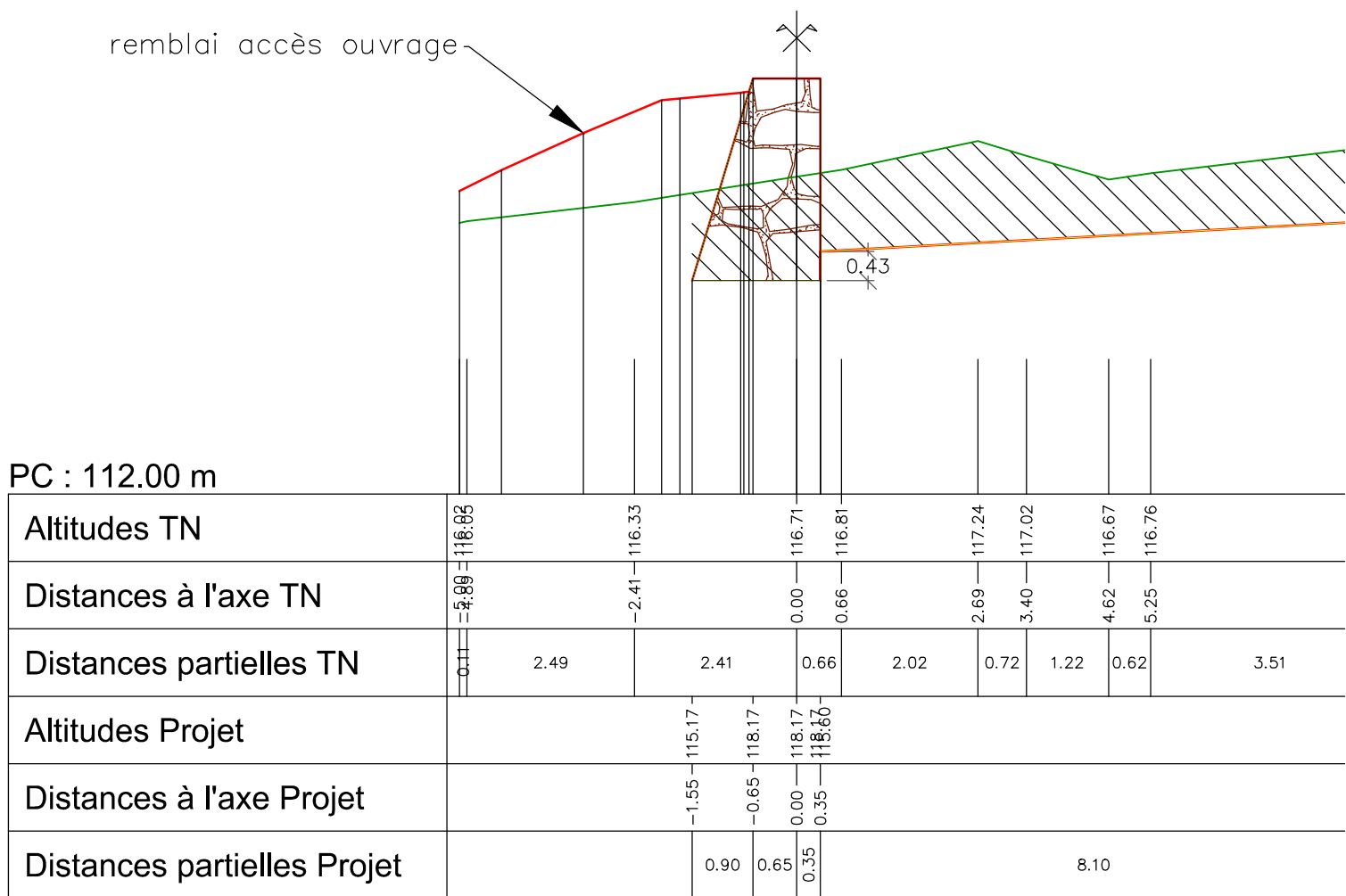
Abscisse : 7.59 m

Echelle des longueurs : 1/100

Echelle des altitudes : 1/100

Profil en long : Ouvrage digue

-  Déblai : 11.84 m²
-  Enrochement maçonné : 4.35 m²



Profil n°: P-Dig.4

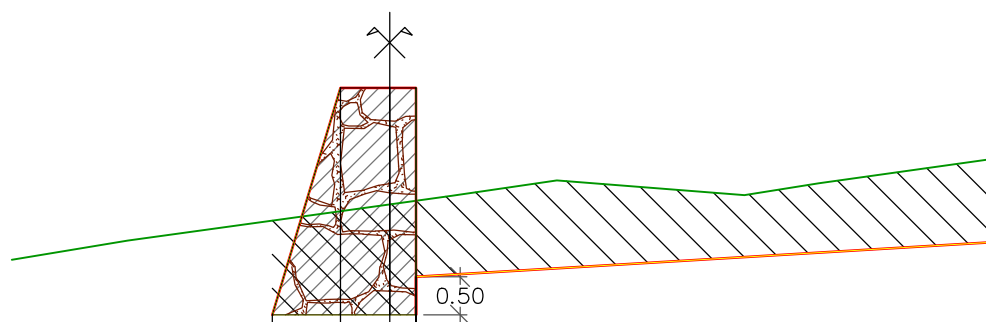
Abscisse : 9.59 m

Echelle des longueurs : 1/100

Echelle des altitudes : 1/100

Profil en long : Ouvrage digue

 Déblai : 10.26 m²
 Enrochement maçonné : 4.35 m²



PC : 111.00 m

Altitudes TN	-5.00	-3.47	-0.00	0.82	2.21	4.69	5.67	7.00
Distances à l'axe TN	115.79	116.05	116.53	116.64	116.84	116.65	116.80	117.10
Distances partielles TN	1.53	3.47	0.82	1.39	2.48	0.98	2.28	
Altitudes Projet			-1.55	-0.65	-0.00	0.35		
Distances à l'axe Projet			115.07	118.07	118.07	118.97		
Distances partielles Projet			0.90	0.65	0.35	7.98		



Profil n°: P-Dig.5

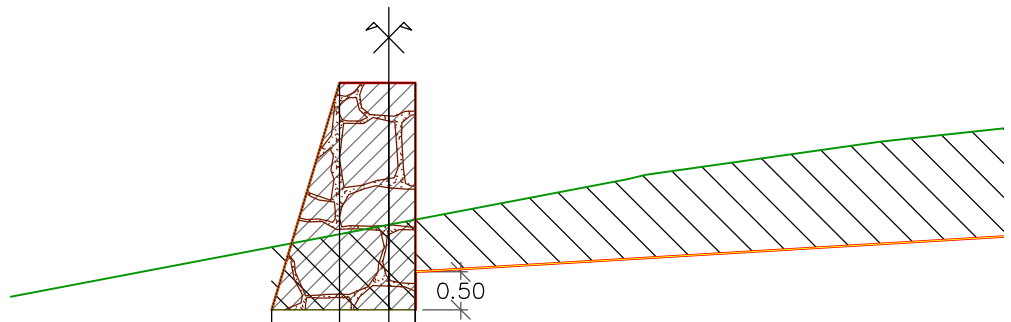
Abscisse : 12.59 m

Echelle des longueurs : 1/100

Echelle des altitudes : 1/100

Profil en long : Ouvrage digne

 Déblai : 10.99 m²
 Enrochement maçonné : 4.35 m²



PC : 111.00 m

Altitudes TN	-115.24	-116.04	-116.19	-116.79	-116.85	-117.29
Distances à l'axe TN	-5.00	-0.81	0.00	3.15	3.40	6.52
Distances partielles TN	4.19	0.81	3.15	0.24	3.12	2.25
Altitudes Projet	-115.07	-118.07	-118.07	-118.97	-118.97	-118.97
Distances à l'axe Projet	-1.55	-0.65	0.00	0.35	0.35	0.35
Distances partielles Projet	0.90	0.65	0.35	7.98	7.98	7.98


Profil n°: P-Dig.6

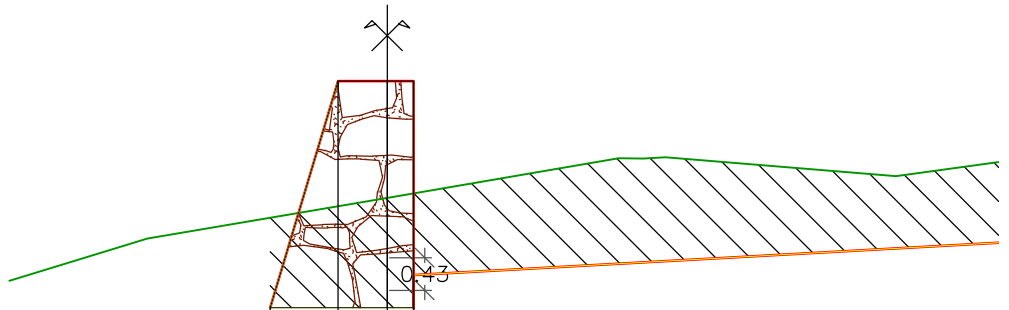
Abscisse : 14.59 m

Echelle des longueurs : 1/100

Echelle des altitudes : 1/100

Profil en long : Ouvrage digue

 Déblai : 12.11 m²

 Enrochement maçonné : 4.35 m²

PC : 112.00 m

Altitudes TN	-115.52	-116.08	-116.62	-117.14	-117.14	-117.16	-116.91
Distances à l'axe TN	-5.00	-3.17	0.00	3.06	3.39	3.68	6.73
Distances partielles TN	1.83	3.17	3.06	0.33	0.29	3.05	1.95
Altitudes Projet	-115.17	-118.17	-118.17	-118.17	-118.17	-118.17	-118.17
Distances à l'axe Projet	-1.55	-0.65	0.00	0.35	0.35	0.35	0.35
Distances partielles Projet	0.90	0.65	0.35	8.10	8.10	8.10	8.10

Profil n°: P-Dig.7

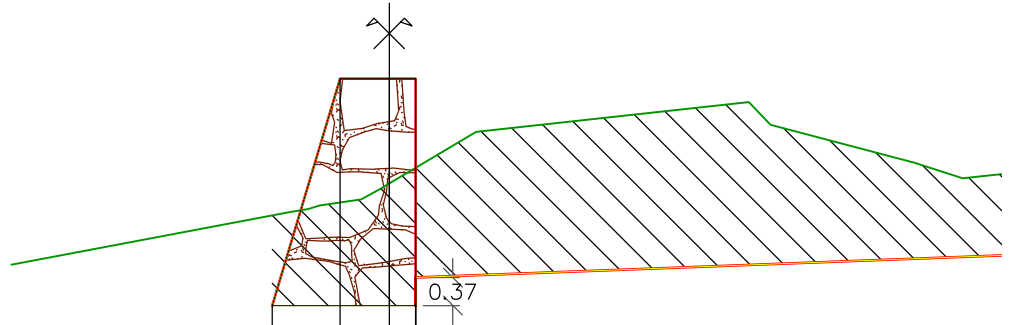
Abscisse : 18.59 m

Echelle des longueurs : 1/100

Echelle des altitudes : 1/100

Profil en long : Ouvrage digne

 Déblai : 16.53 m²

 Enrochement maçonné : 4.35 m²

PC : 112.00 m

Altitudes TN	-5.00	-115.91	-1.32	-116.60	-1.02	-116.84	-0.37	-116.77	-0.02	-116.98	1.15	-117.67	4.75	-118.06	5.04	-117.76	6.94	-117.26	7.59	-117.05
Distances à l'axe TN			0.25		0.55		0.26		0.12		1.15		0.29		1.90		0.65		1.	
Distances partielles TN		3.68																		
Altitudes Projet			-1.55	-115.37	-0.65	-118.37	0.00	-118.37	0.35	-118.74										
Distances à l'axe Projet																				
Distances partielles Projet			0.90		0.65		0.35				8.08									

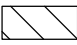

Profil n°: P-Dig.8

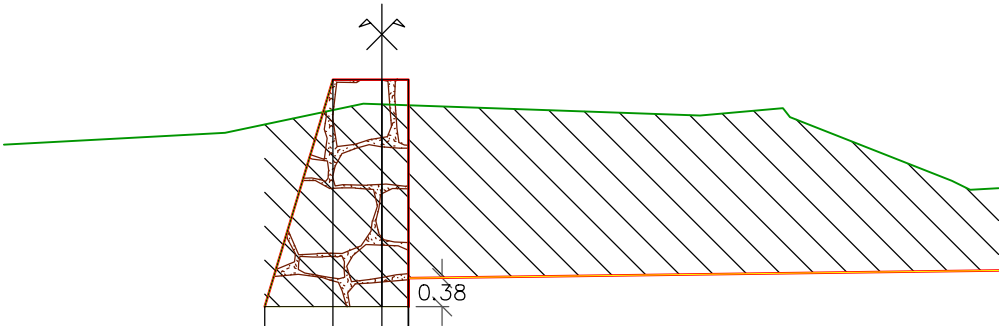
Abscisse : 22.59 m

Echelle des longueurs : 1/100

Echelle des altitudes : 1/100

Profil en long : Ouvrage digue

-  Déblai : 20.25 m²
-  Enrochement maçonné : 4.35 m²



PC : 112.00 m

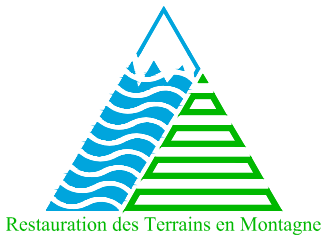
Altitudes TN	-5.00	-2.07	-0.25	0.00	4.21	5.40	7.54
Distances à l'axe TN	117.71	117.87	118.25	118.24	118.09	118.09	117.23
Distances partielles TN	2.93	1.83	0.25	4.21	1.10	2.14	0.24
Altitudes Projet		-1.55	-0.65	0.00	0.35		
Distances à l'axe Projet		115.57	118.57	118.57	118.94		
Distances partielles Projet		0.90	0.65	0.35	7.96		

COMMUNE DE LA BATHIE

Protection contre le ruisseau des Côtes au niveau du chemin du Moulin

Réalisation d'une zone de décantation
et création d'un canal d'écoulement

PROFIL EN LONG ACCES OUVRAGE DE DECANTION Echelle : 1/100



MAITRE D'OEUVRE

Office National des Forêts
Service R.T.M. Savoie
42 Quai Charles Roissard
73026 CHAMBERY Cedex



Projet établi par : D. WASZAK - O. BAGREAUX

Date du levé : 21/02/2013
Date du projet : juin 2013

Modification

Indice	Date	Nature
A	13/02/ 2015	déplacement du canal vers le nord
B		
C		
D		
E		
F		
G		

Fichier DAO : 964 Bathie Ruiss.des Côtes - Décantation Canal.dwg

Profil : Accès ouvrage décantation

Echelle en X : 1/100

Echelle en Y : 1/100



PC : 106.00 m

Numéro de profils en travers	P.A0.1	P.A0.2	P.A0.3	P.A0.4
Altitudes TN	116.39	116.72	116.86	116.90
Altitudes Projet	116.39	117.48	118.25	118.25
Distances partielles		4.07	2.85	1.00
Distances cumulées	0.78	4.85	7.70	8.70
Pentes et rampes	RAMPE L = 6.92 m P = 26.9 %			PENTE L = 2.00 m P = -0.0 %
Alignements droits et courbes	DROITE L = 4.85 m		ARC R = 14.00 m L = 3.85 m	DROITE L = 1.00 m

COMMUNE DE LA BATHIE

Protection contre le ruisseau des Côtes au niveau du chemin du Moulin

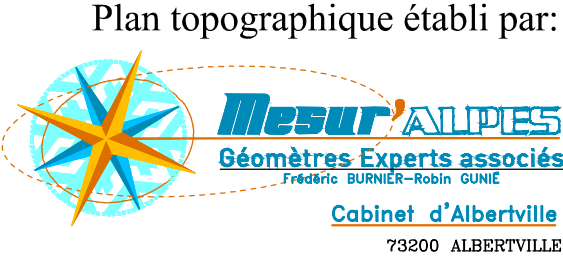
Réalisation d'une zone de décantation
et création d'un canal d'écoulement

PROFILS EN TRAVERS ACCES OUVRAGE DE DECANTATION Echelle : 1/100



MAITRE D'OEUVRE

Office National des Forêts
Service R.T.M. Savoie
42 Quai Charles Roissard
73026 CHAMBERY Cedex



Plan topographique établi par:

Projet établi par : D. WASZAK - O. BAGREAUX

Date du levé : 21/02/2013
Date du projet : juin 2013

Modification

Indice	Date	Nature
A	13/02/ 2015	déplacement du canal vers le nord
B		
C		
D		
E		
F		
G		

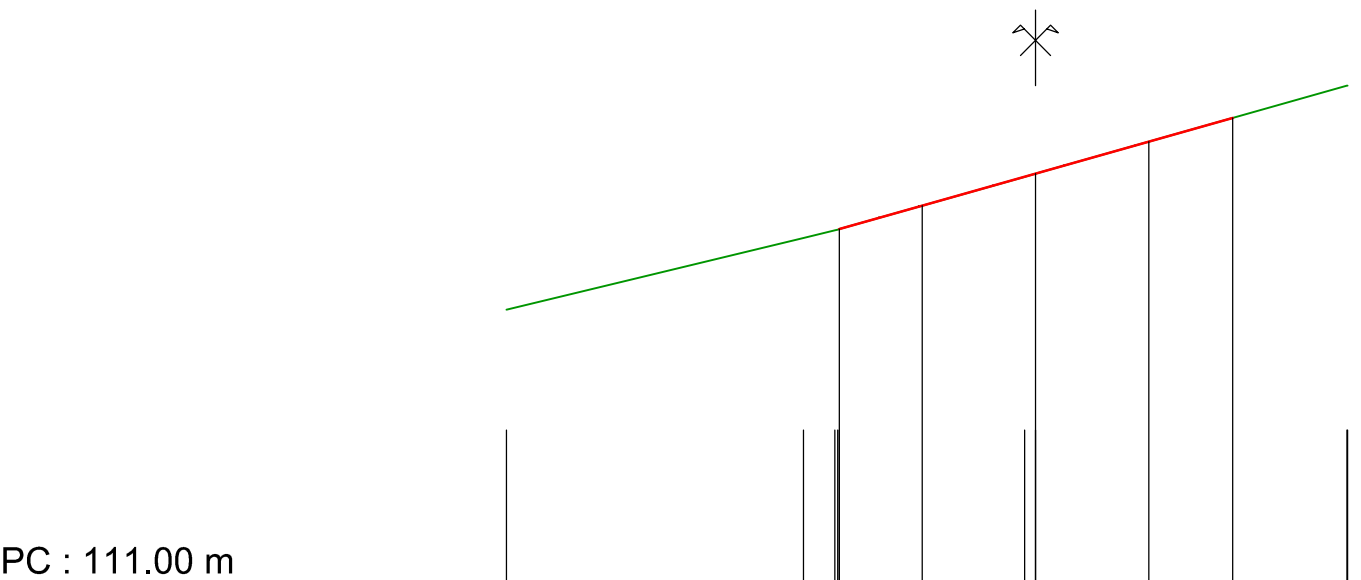
Profil n°: P.AO.1

Abscisse : 0.78 m

Echelle des longueurs : 1/100

Echelle des altitudes : 1/100

Profil en long : Accès ouvrage décantation



PC : 111.00 m							
Altitudes TN	-7.00 - 114.59	0.42 - 115.54	2.60 - 115.66	0.15 - 116.39	4.13 - 117.55		
Distances à l'axe TN		-3.07 - 115.54	2.60 - 115.66	0.15 - 116.39	4.13 - 117.55		
Distances partielles TN	3.93	0.42	2.45	0.15	4.13		
Altitudes Projet		-2.60 - 115.66	-1.50 - 115.97	0.00 - 116.39	1.50 - 116.81	2.61 - 117.13	
Distances à l'axe Projet		-2.60 - 115.66	-1.50 - 115.97	0.00 - 116.39	1.50 - 116.81	2.61 - 117.13	
Distances partielles Projet			1.10	1.50	1.50	1.11	

Profil n°: P.AO.2

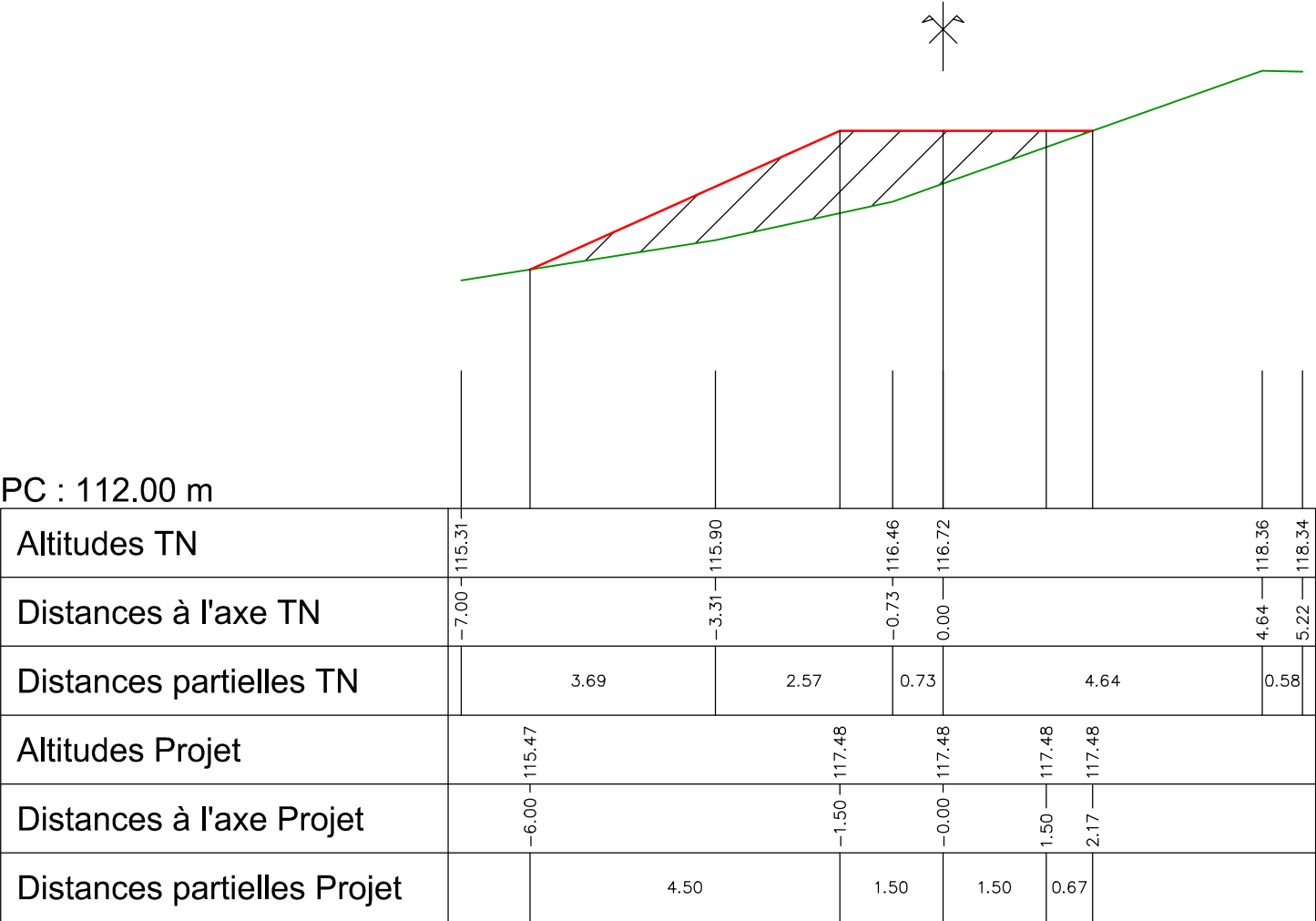
Abscisse : 4.85 m

Echelle des longueurs : 1/100

Echelle des altitudes : 1/100

Profil en long : Accès ouvrage décantation

 Remblai : 5.18 m²



Profil en long : Accès ouvrage décantation

Profil n°: P.AO.4

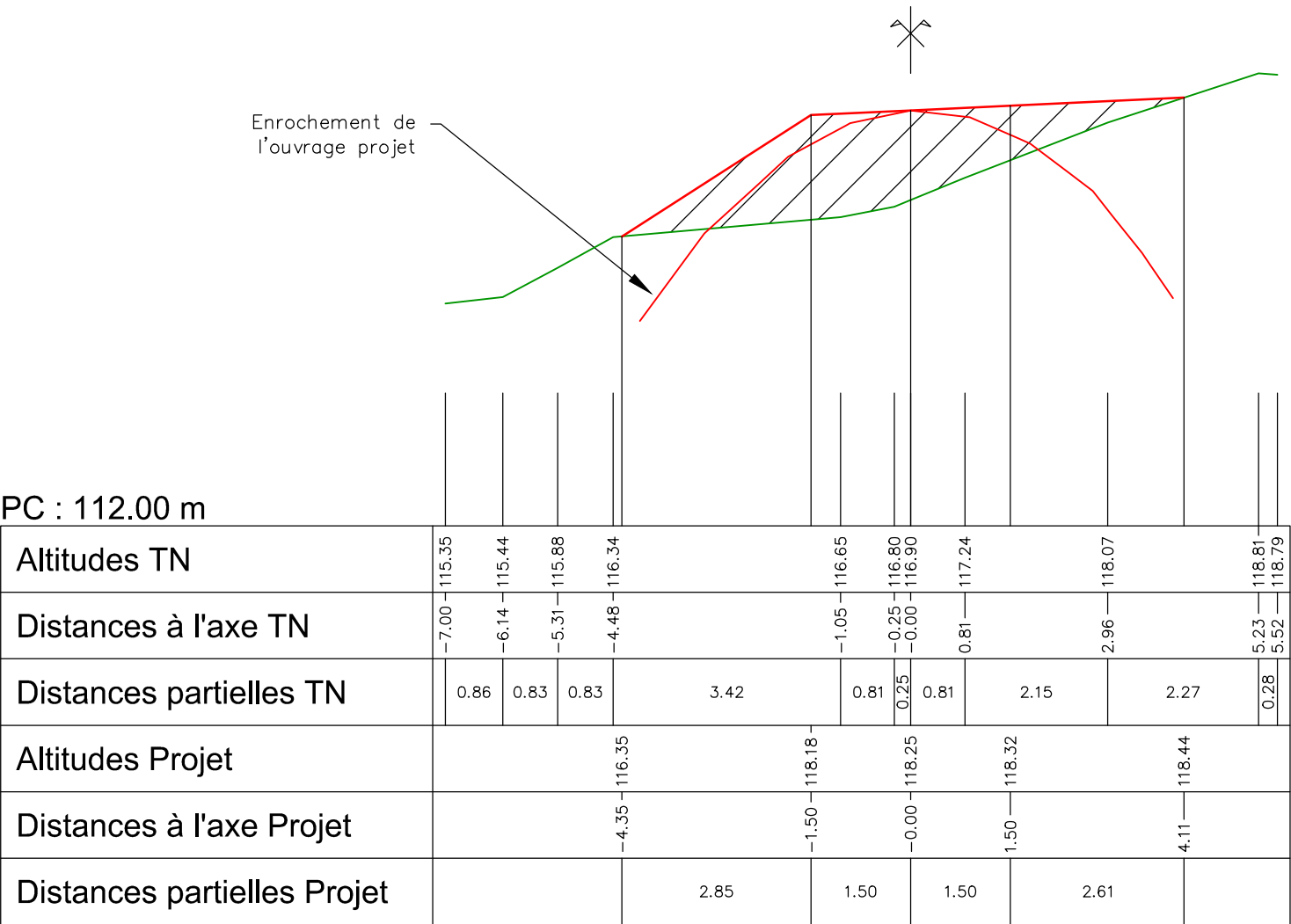
Abscisse : 8.70 m

Echelle des longueurs : 1/100

Echelle des altitudes : 1/100

Profil en long : Accès ouvrage décantation

 Remblai : 7.12 m²



COMMUNE DE LA BATHIE

Protection contre le ruisseau des Côtes au niveau du chemin du Moulin

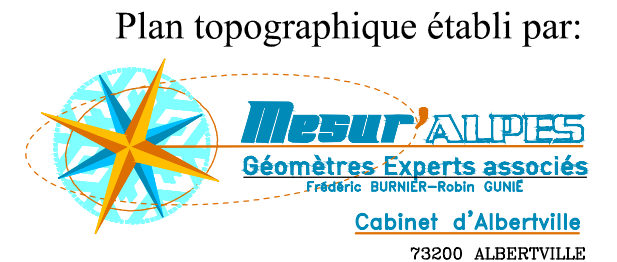
Réalisation d'une zone de décantation
et création d'un canal d'écoulement

PROFIL EN LONG ACCES AVAL Echelle : 1/100



MAITRE D'OEUVRE

Office National des Forêts
Service R.T.M. Savoie
42 Quai Charles Roissard
73026 CHAMBERY Cedex



Projet établi par : D. WASZAK - O. BAGREAUX

Date du levé : 21/02/2013

Date du projet : juin 2013

Modification

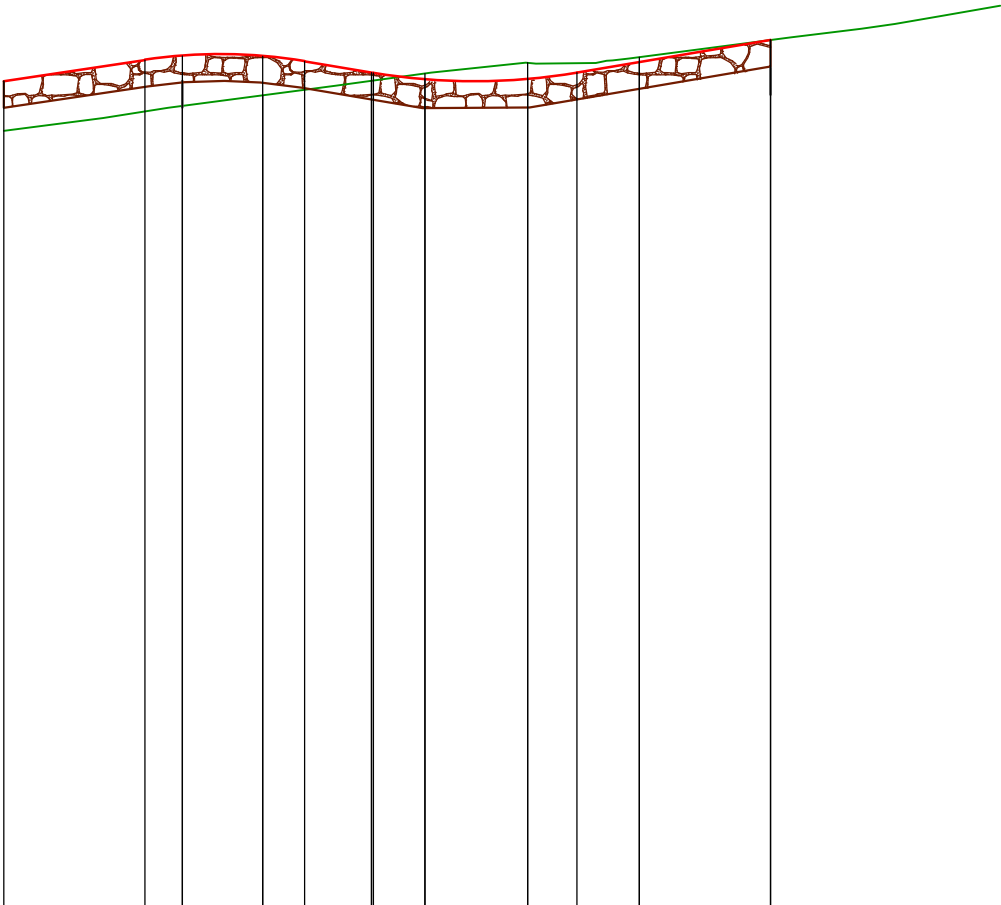
Indice	Date	Nature
A	13/02/ 2015	déplacement du canal vers le nord
B		
C		
D		
E		
F		
G		

Profil : Accès aval

Echelle en X : 1/100

Echelle en Y : 1/100

 Enrochement maçonné (ep:0.35m)



PC : 90.00 m

Numéro de profils en travers	P-Acc1P-Acc2P-Acc3P-Acc4P-Acc5P-Acc6P-Acc7												
Altitudes TN			100.59	100.73	100.93	101.02	101.16	101.24	101.46				
Altitudes Projet	100.92	101.20	101.25	101.25	101.18	101.03	100.94	100.95	101.03	101.17	101.46		
Distances partielles		1.87	0.50	1.06	0.55	0.89	0.71	1.36	0.66	0.83	1.73		
Distances cumulées	6.52	8.39	8.89	9.95	10.50	11.39	12.10	13.45	14.11	14.93	16.67		
Pentes et rampes		RAMPE L = 1.87 m P = 14.9 %	RC = -6.76 L = 2.11	PENTE L = 0.91 m P = -16.7 %	RC = 8.12 L = 2.70	RAMPE L = 2.56 m P = 17.0 %							
Alignements droits et courbes		DROITE L = 4.83 m	ARC R = 19.77 m L = 5.12 m	DROITE L = 0.96 m	ARC R = 11.92 m L = 8.04 m	DROITE L = 0.75 m							

COMMUNE DE LA BATHIE

Protection contre le ruisseau des Côtes au niveau du chemin du Moulin

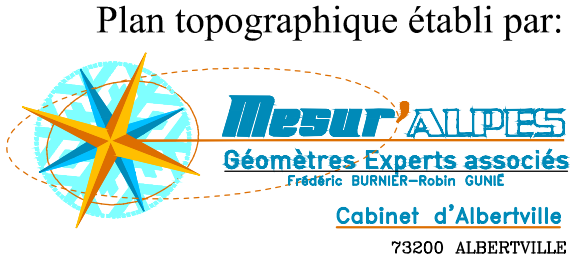
Réalisation d'une zone de décantation
et création d'un canal d'écoulement

PROFILS EN TRAVERS ACCES AVAL Echelle : 1/100



MAITRE D'OEUVRE

Office National des Forêts
Service R.T.M. Savoie
42 Quai Charles Roissard
73026 CHAMBERY Cedex



Plan topographique établi par:

Projet établi par : D. WASZAK - O. BAGREAUX

Date du levé : 21/02/2013
Date du projet : juin 2013

Modification

Indice	Date	Nature
A	13/02/ 2015	déplacement du canal vers le nord
B		
C		
D		
E		
F		
G		

Profil n°: P-Acc1

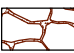
Abscisse : 8.89 m

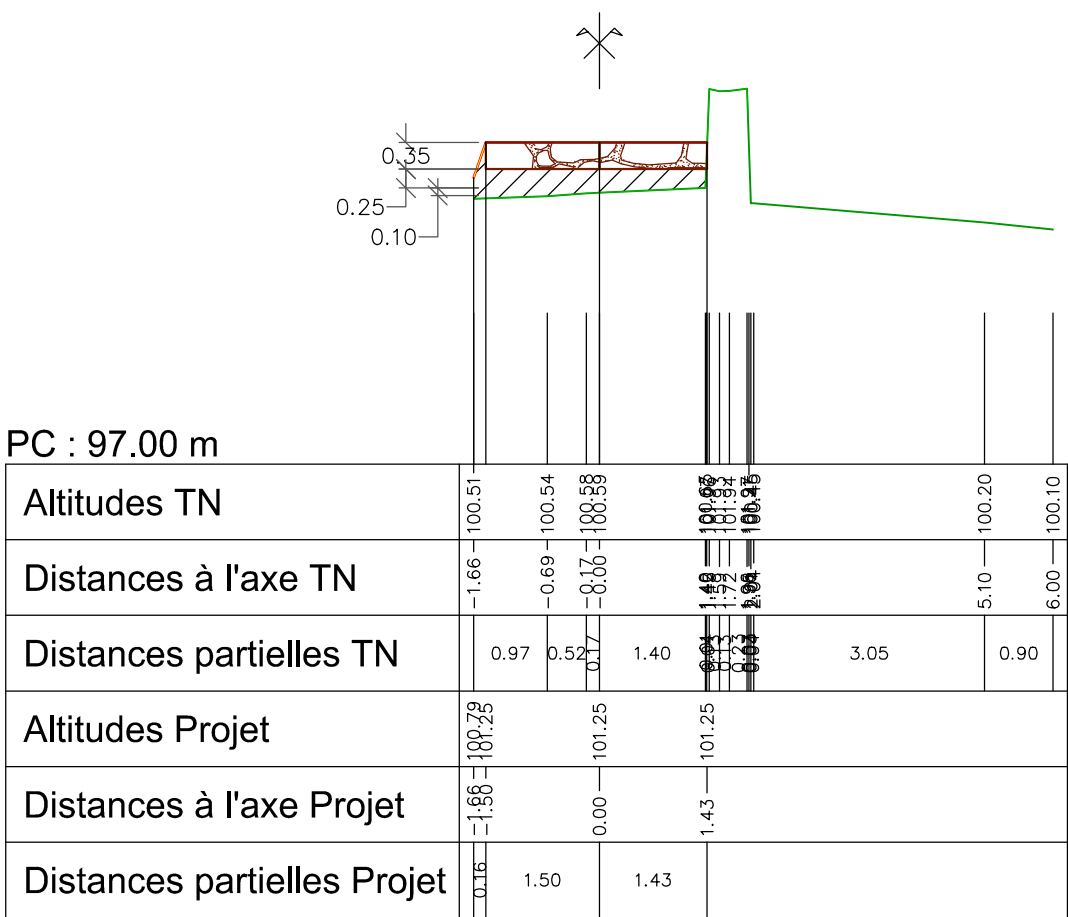
Echelle des longueurs : 1/100

Echelle des altitudes : 1/100

Profil en long : Accès

 Remblai : 1.0 m²

 Enroch. maçonné (ep:0.35m) : 1.0 m²



Profil n°: P-Acc2


Abscisse : 9.95 m

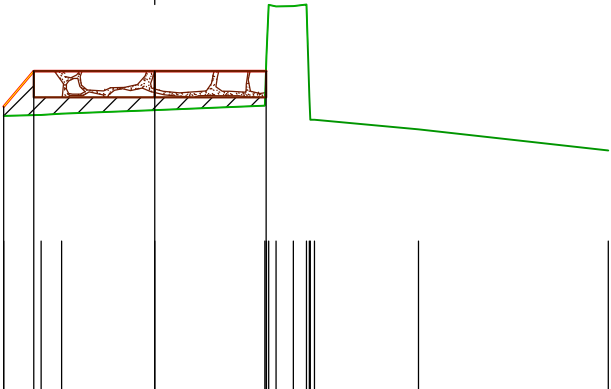
Echelle des longueurs : 1/100

Echelle des altitudes : 1/100

Profil en long : Accès aval

 Remblai : 0.7 m²

 Enroch. maçonné (ep:0.35m) : 1.1 m²



PC : 97.00 m

Altitudes TN	-2.00	-1.50	-1.23	0.00	1.46	1.38	2.51	6.00
Distances à l'axe TN	0.50	0.27	1.23	1.46	0.93	0.93	1.38	2.51
Distances partielles TN	100.65	100.67	100.69	100.73	102.19	102.11	100.48	100.20
Altitudes Projet	100.78	101.25	101.25	101.25	101.25	101.25	101.25	101.25
Distances à l'axe Projet	-2.00	-1.60	-0.00	1.47	1.47	1.47	1.47	1.47
Distances partielles Projet	0.40	1.60	1.47					



Profil n°: P-Acc3

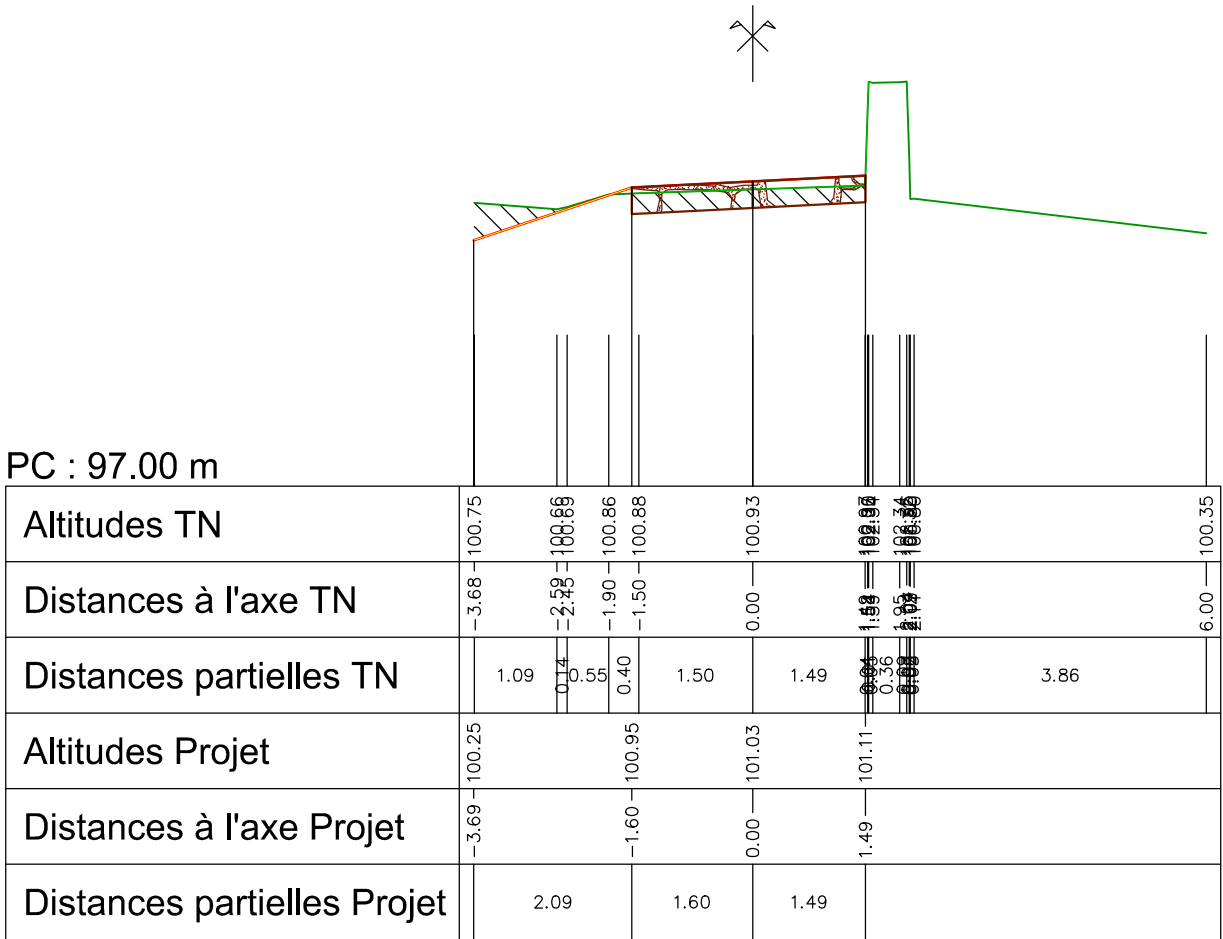
Abscisse : 11.39 m

Echelle des longueurs : 1/100

Echelle des altitudes : 1/100

Profil en long : Accès aval

-  Déblai : 1.1 m²
-  Enroch. maçonné (ep:0.35m) : 1.1 m²





Profil n°: P-Acc4

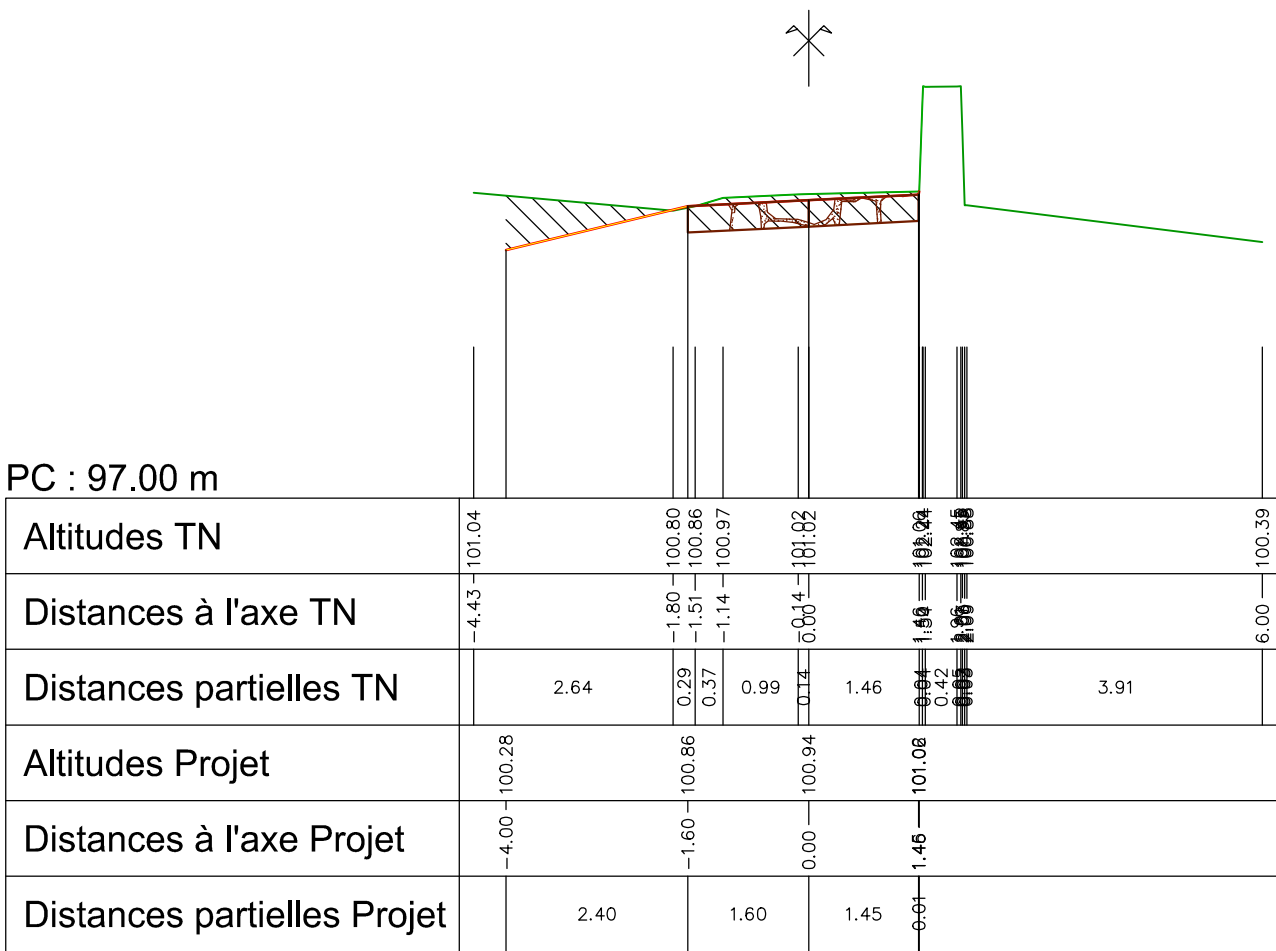
Abscisse : 12.10 m

Echelle des longueurs : 1/100

Echelle des altitudes : 1/100

Profil en long : Accès aval

-  Déblai : 2.0 m²
-  Enroch. maçonné (ep:0.35m) : 1.1 m²





Profil n°: P-Acc5

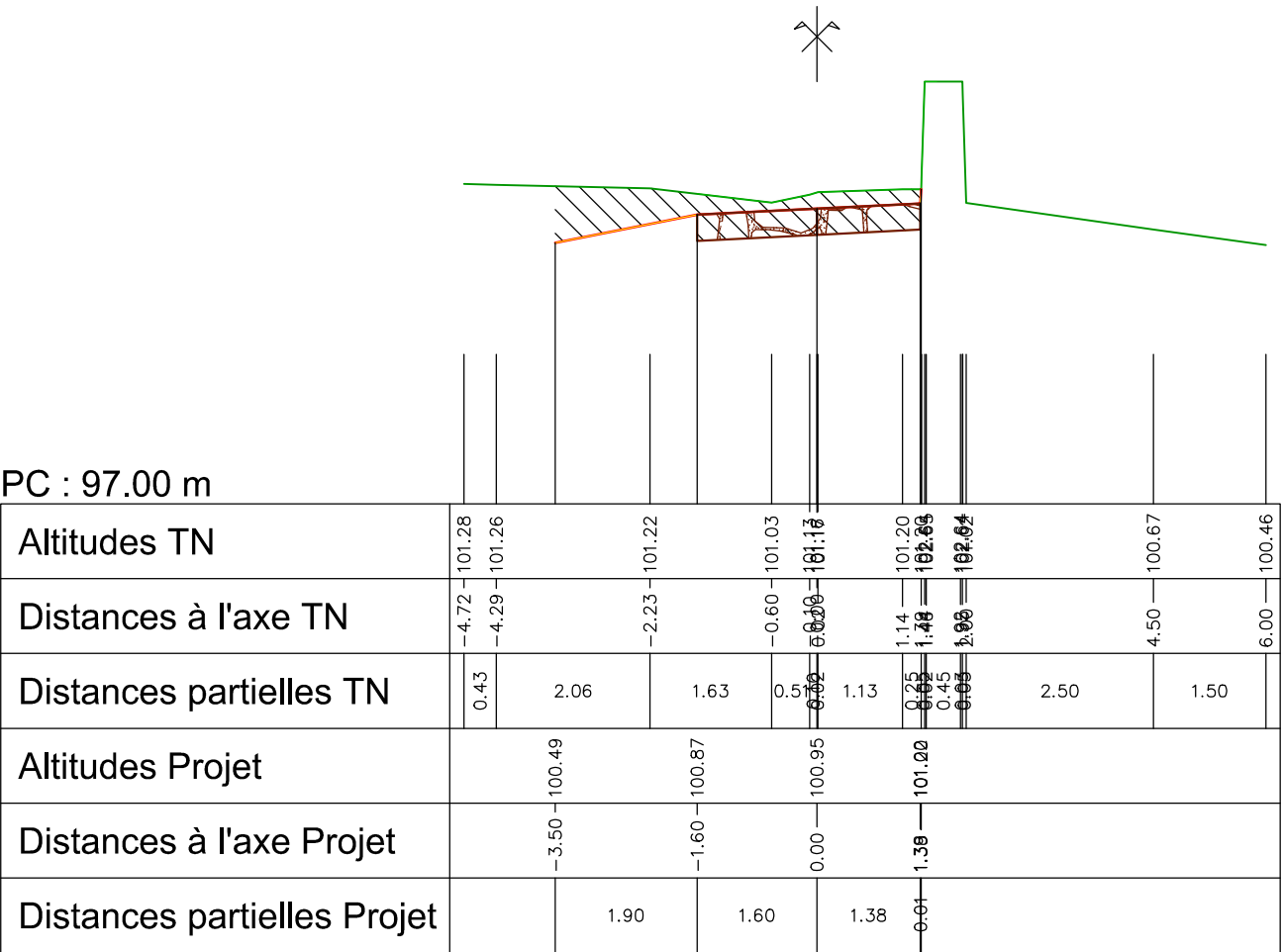
Abscisse : 13.45 m

Echelle des longueurs : 1/100

Echelle des altitudes : 1/100

Profil en long : Accès aval

-  Déblai : 2.6 m²
-  Enroch. maçonné (ep:0.35m) : 1.0 m²





Profil n°: P-Acc6

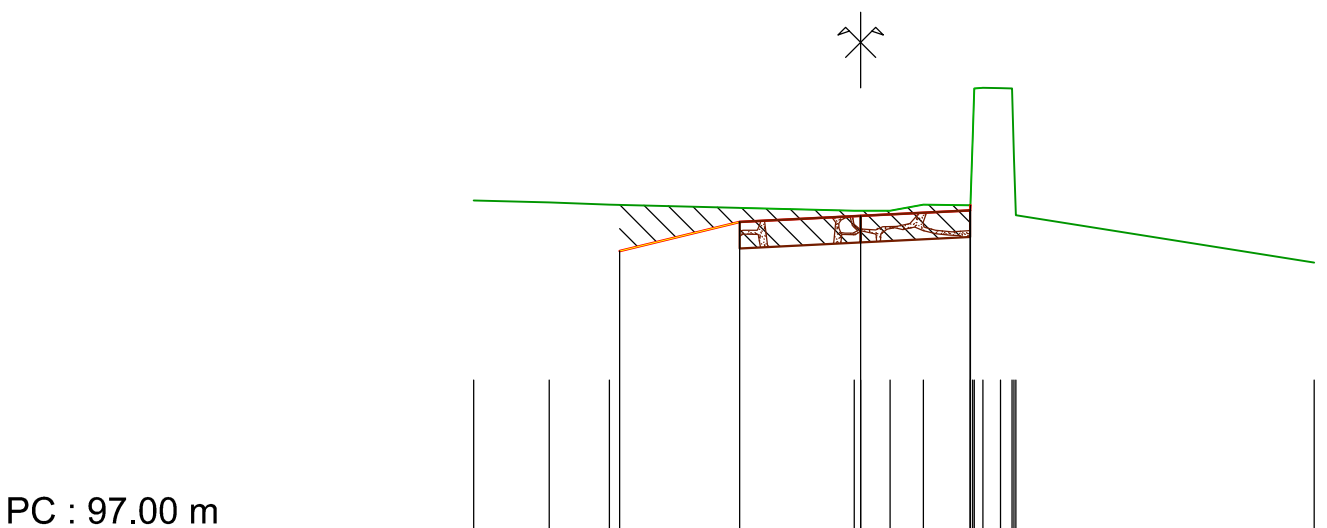
Abscisse : 14.93 m

Echelle des longueurs : 1/100

Echelle des altitudes : 1/100

Profil en long : Accès aval

-  Déblai : 2.0 m²
-  Enroch. maçonné (ep:0.35m) : 1.1 m²



PC : 97.00 m

Altitudes TN	-5.12	-4.12	-3.32		0.08	0.39	0.44	0.62	1.49	1.82	1.86	2.09	6.00
Distances à l'axe TN	1.00	0.80		3.24									
Distances partielles TN													3.95
Altitudes Projet			100.71		101.09	101.17			101.31				
Distances à l'axe Projet			-3.19		-1.60	0.00			1.45				
Distances partielles Projet				1.59	1.60	1.45							



Profil n°: P-Acc7

Abscisse : 16.67 m

Echelle des longueurs : 1/100

Echelle des altitudes : 1/100

Profil en long : Accès aval

-  Déblai : 1.5 m²
-  Enroch. maçonné (ep:0.35m) : 1.1 m²

