

ANNEXES

Annexe 1 : plan de situation

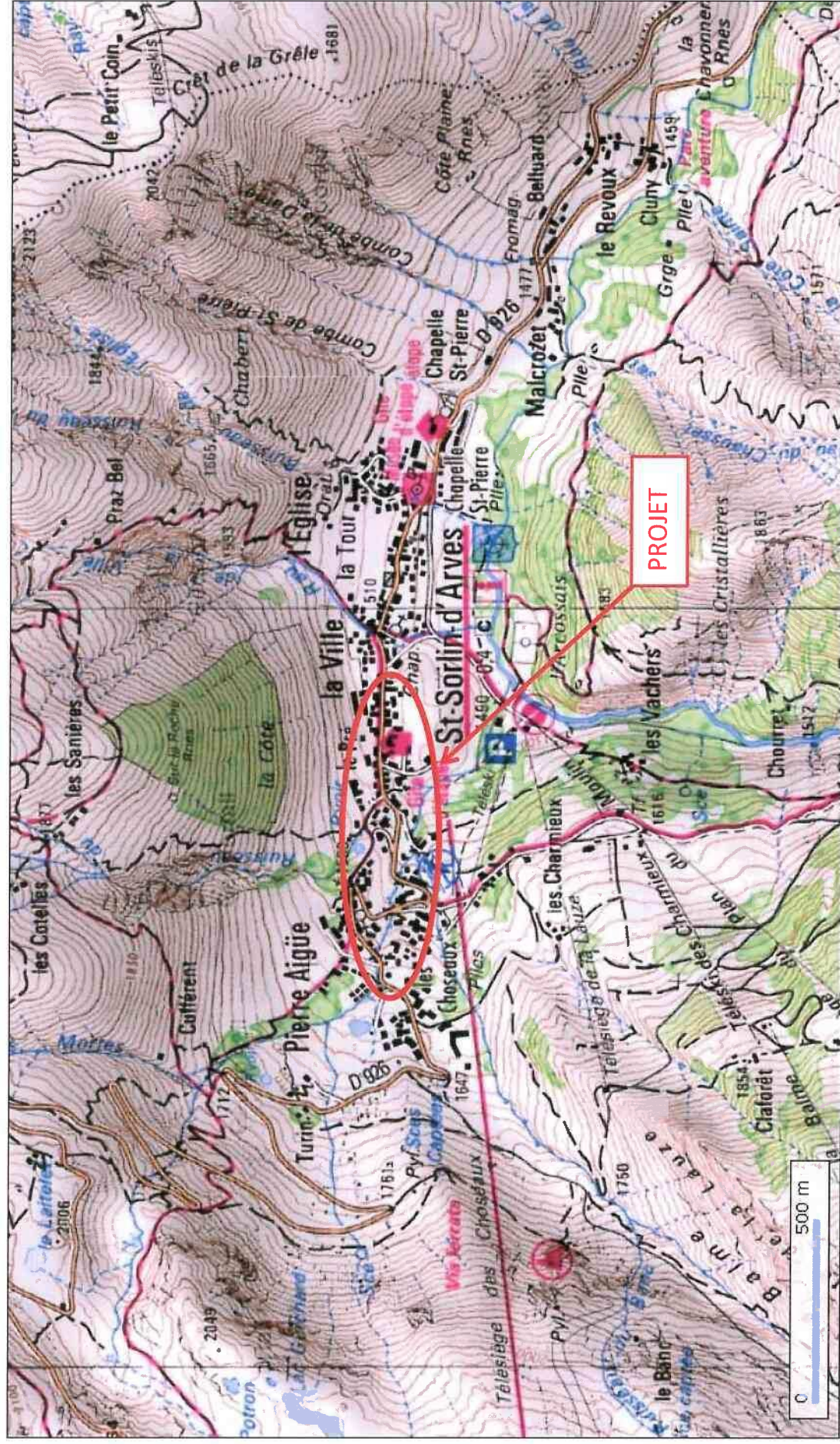
Annexe 2 : photographies du site et PLU

Annexe 3 : plan du projet

Annexe 4 : zones humides à proximité du projet (partie 5.2)

Annexe 1 : plan de situation

(Source : geoportail, scan25-IGN)



(source: Epode-2011)

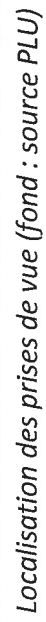




Photo 1 : Début du projet, vue vers l'ouest



Photo 2 : Vue vers l'est

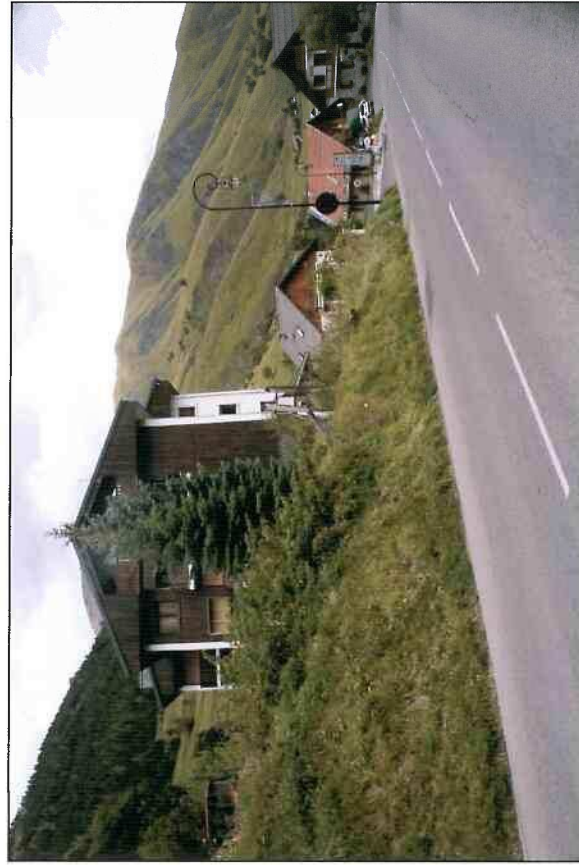


Photo 3 : Vue vers l'est

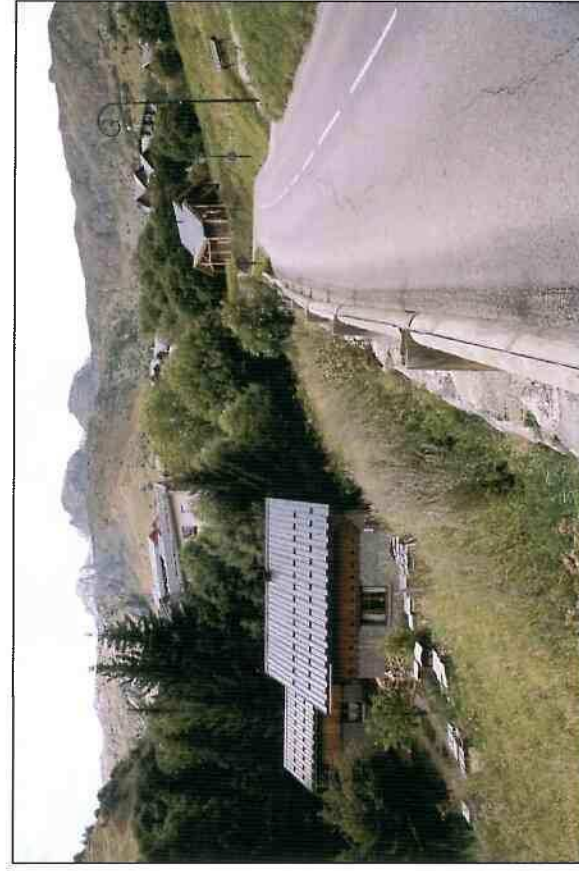


Photo 4 : Vue vers l'ouest



Photo 5 : Vue vers le bas



Photo 6 : Vue vers les bas



Photo 7 : Vue vers l'est



Photo 8 : Vue vers l'ouest

Annexe 3 : plans du projet

(Source : GE-ARC – Novembre 2010)

3 planches (voir ci-après)

COMMUNE DE SAINT SORLIN D'ARVES

Sections : A3 - A4 - B2

PLAN PARCELLAIRE

PLAN TOPOGRAPHIQUE

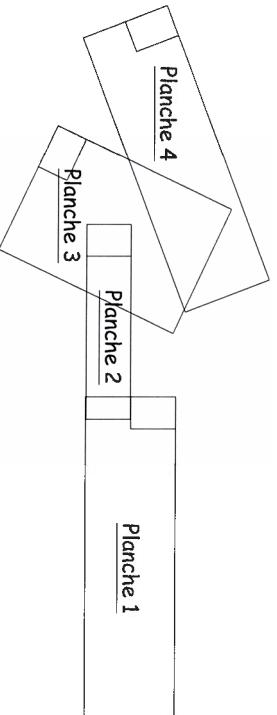
Etat des Lieux du 05-12-2004.

Complément et calage Gps du 16-12-2008.

Complément de Juillet 2010.

Aménagement Sécuritaire sur la Route Départementale 926

DOSSIER DE DEMANDE DE SUBVENTION TABLEAU D'ASSEMBLAGE



Dossier de Subvention Ind A : Première présentation
Dossier de Subvention Ind B : Modification suite à réunion du 13-10-2010
Dossier de Subvention Ind C : Modification suite à réunion de présentation au CG73 du 03-11-2010

ECHELLE 1/1000

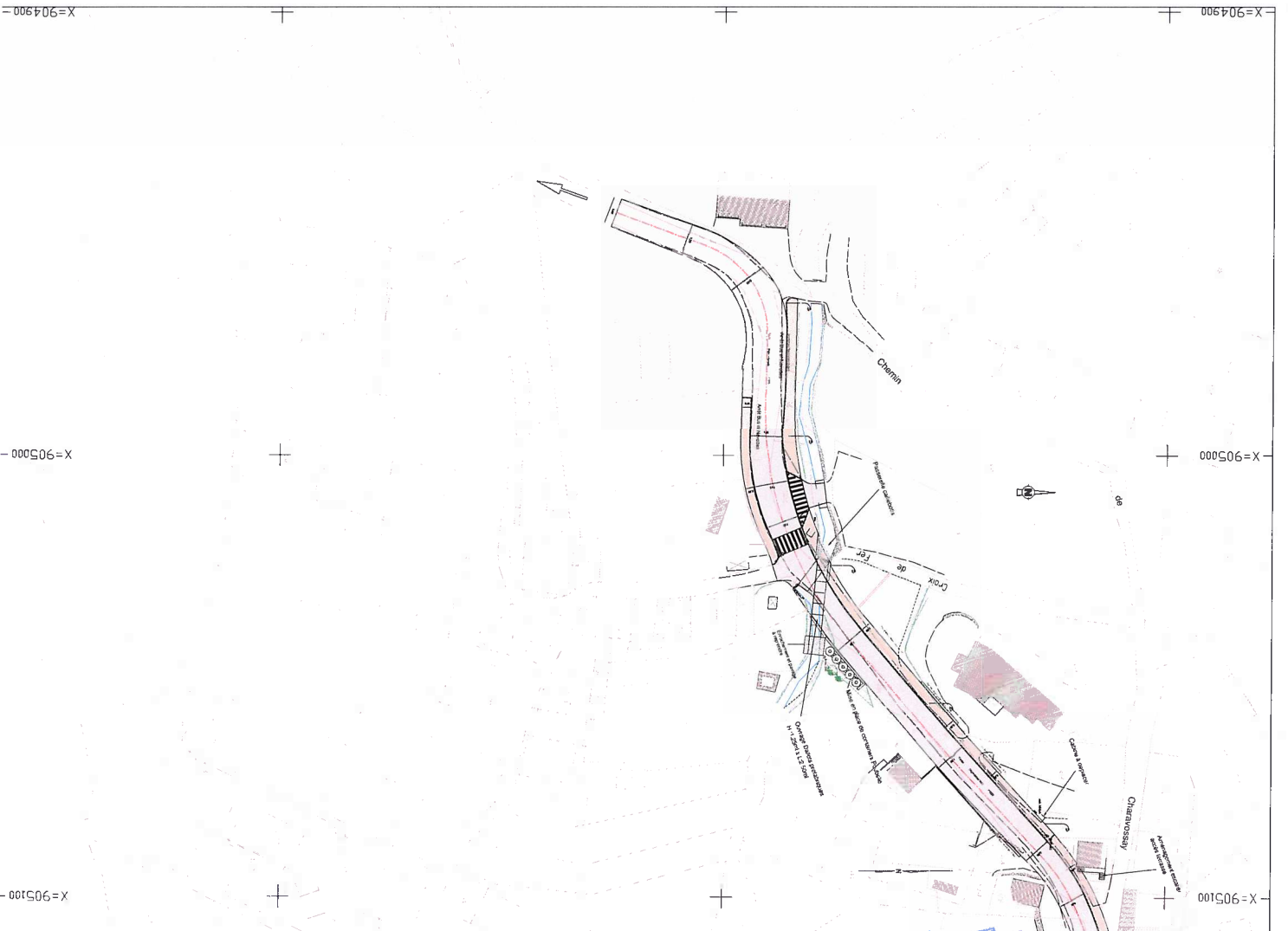
Coordonnées (X,Y) en LAMBERT III (Gps)

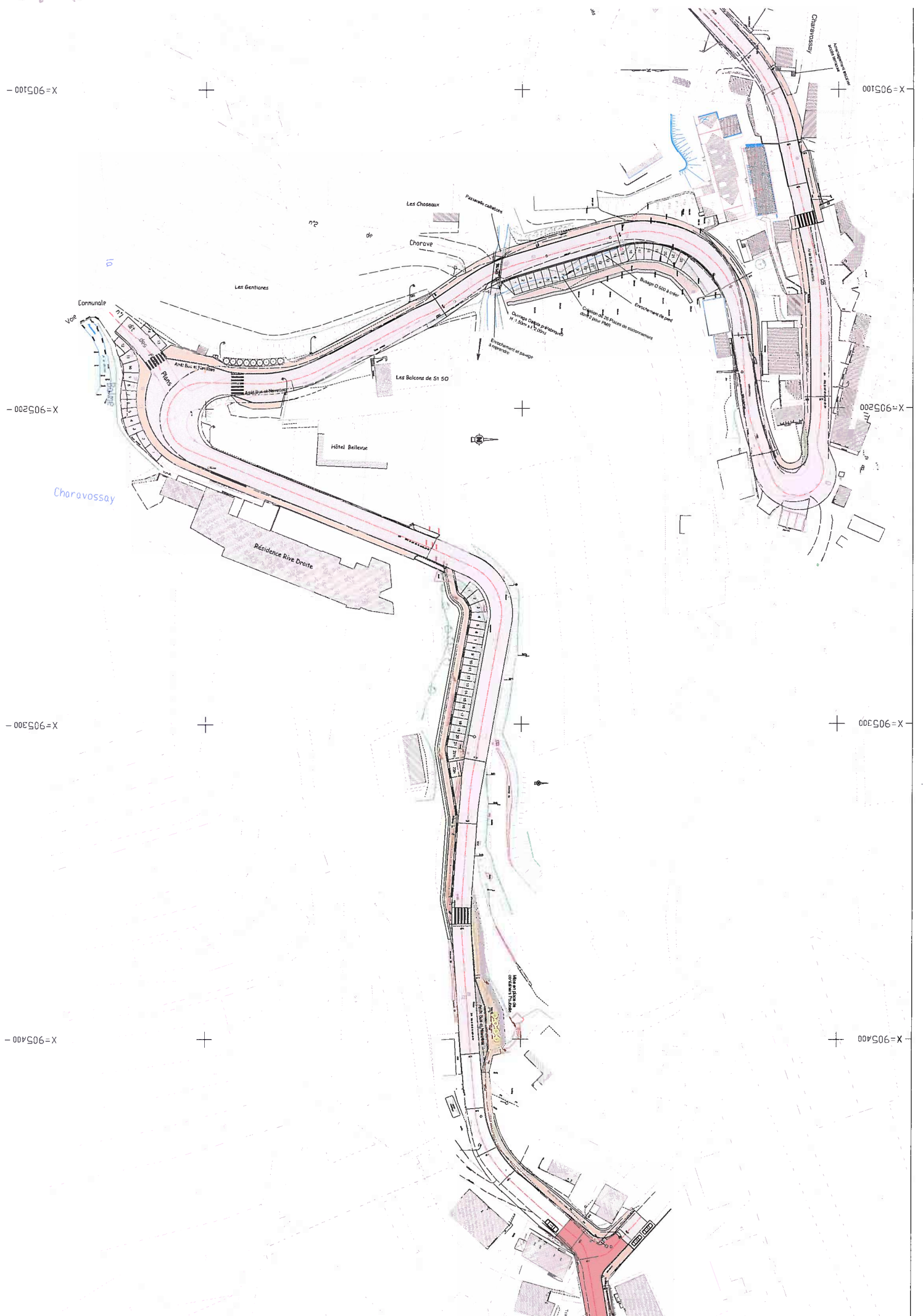
----- Détail figuratif non relevé

Fichier DAO : 204342-1 DOSSIER SUB IND C.dwg
Date : 04 Novembre 2010

Réf : 204342 A211 12

YCHRETIEN - J DUPONT Géomètres Experts DPLG 14 Ave. de la République BP19 73140 St Michel de Mure
Tel : 04-79-56-54-63 Fax : 04-79-59-21-49 Email : ge-arcs-geomètres@wanadoo.fr





- X=905500

- X=905600

- X=905700

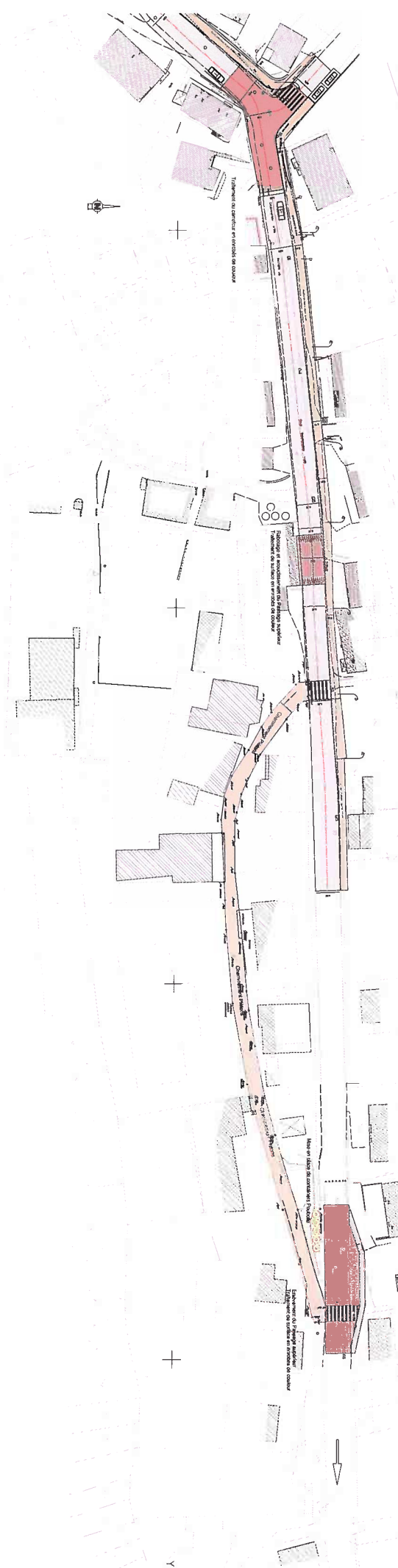
- X=905800

- X=905500

- X=905600

- X=905700

- X=905800



Y=

Y=

Y=

Annexe 4 : zones humides à proximité du projet (*partie 5.2*)

