

VOLET PAYSAGER

Propriété de Mde et M PELUSO Emmanuel

Quartier « Bas Derbousset »
Commune de Bourg Saint Andéol (07)



En raison du terrain
particulièrement boisé ,
une insertion dans le
site réaliste est difficile.

INSERTION DANS LE SITE





Vue 1

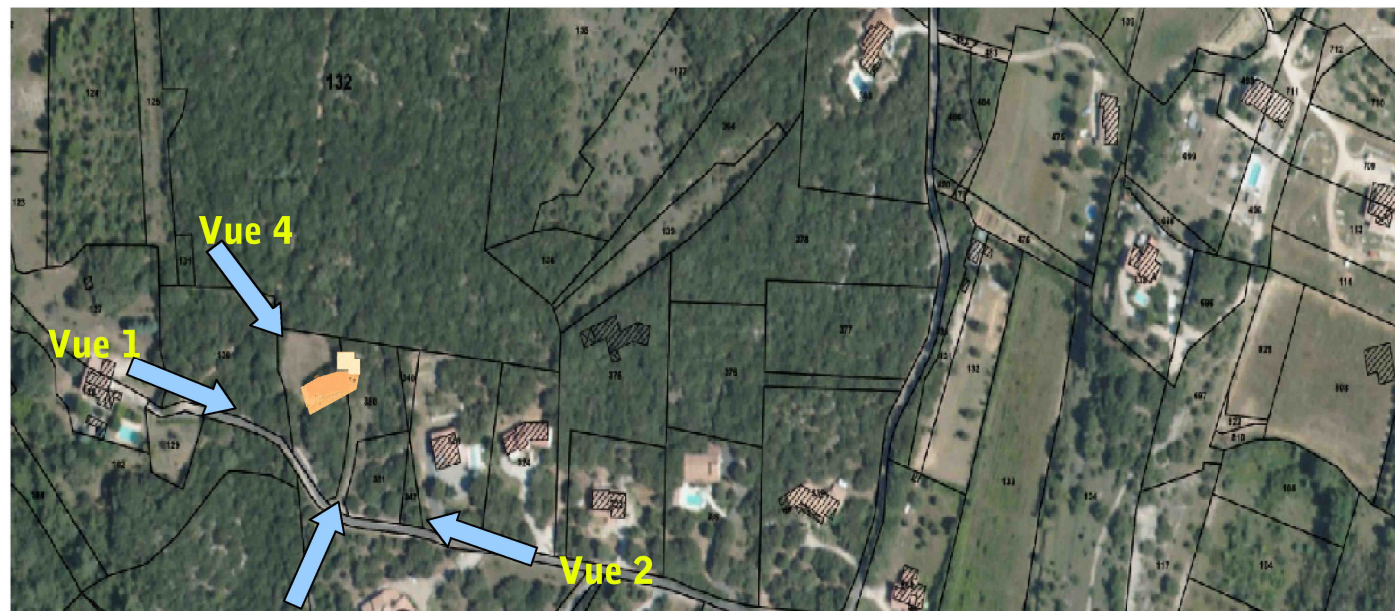
Prises de vues



Vue 2



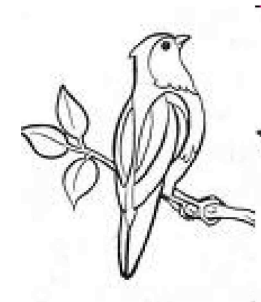
Vue 4



Vue 3



Vue 3



VOLET PAYSAGER



Vue générale



VOLET PAYSAGER



Vue Sud Est



Vue Sud Ouest



Vue Nord

NOTICE PAYSAGERE

Le terrain se situe en Ardèche sur la commune de Bourg Saint Andéol au lieu dit « Bas Darbousset ». Il a une superficie de 4037 m² constructible. Il est orienté Nord Sud. Il est totalement boisé par des arbres de hautes tiges et divers feuillus, quelques pins se trouvent çà et là. A l'origine la parcelle devait être divisée en trois lots, M PELUSO s'est rendu acquéreur de l'ensemble des trois lots pour en faire un seul et grand terrain. L'accès se fait par une entrée Sud qui doit être aménagée. Le quartier a une densité faible de construction, quelques villas entour le projet.

Me et M PELUSO Emmanuel ont pour projet la construction d'une villa qui sera leur résidence principale. La villa se compose de trois corps de bâtiments avec une partie centrale qui permet la liaison des autres volumes. Un garage est accolé au volume principal en partie Nord.

La villa sera en ossature bois afin de s'intégrer dans l'environnement proche très boisé et suite au souhait de M PELUSO d'inscrire le projet dans un cadre de développement durable par une maison à basse consommation.

L'implantation de la villa par rapport à la forte pente du terrain a été mûrement réfléchi afin d'éviter de forts mouvements de terrain. Les accès à la villa et au garage seront aménagés en concertation avec cette déclinaison existante. Pour l'implantation, seuls les arbres sur la zone de construction seront coupés. Malgré tout un débroussaillage complet du terrain aura lieu et les arbres présentant un intérêt seront conservés. Les accès autour de la maison se feront par des aménagements de type restanque bien présente en Provence, la pierre naturelle sera privilégiée pour ces aménagements.

Vu la zone très boisée et afin de faire un rappel de cet environnement, la terrasse sera réalisée en bois avec des essences locales présentes sur le terrain. Le dessous de cette terrasse sera libre et gardera une partie de la végétation existante afin d'intégrer la villa dans son environnement. Un garde corps très sobre sera posé pour les aplombs de terrasse supérieurs à un mètre du terrain naturel.

Les menuiseries seront aluminium de couleur gris antracite avec des occultations par stores extérieurs. Les bords de toiture déborderont assez fortement du droit des murs afin d'optimiser l'ombrage des façades. Les façades seront traitées en bardage bois de type red-cedar donc avec une teinte claire. Dans le but de briser la monotonie de certaines façades et de l'ensemble de la construction, sur certaines parties le bardage sera posé en diagonale et sur d'autres en droit. La toiture sera en tuiles terre cuite de couleur ocre comme celles rencontrées dans le village de Bourg Saint Andéol.

Au regard des vues d'insertion et du texte qui précède, on peut dire que ce projet propose une insertion dans le site réussie. Il permettra d'apporter un cadre de vie agréable aux occupants des villas et confondra le projet dans son environnement.

