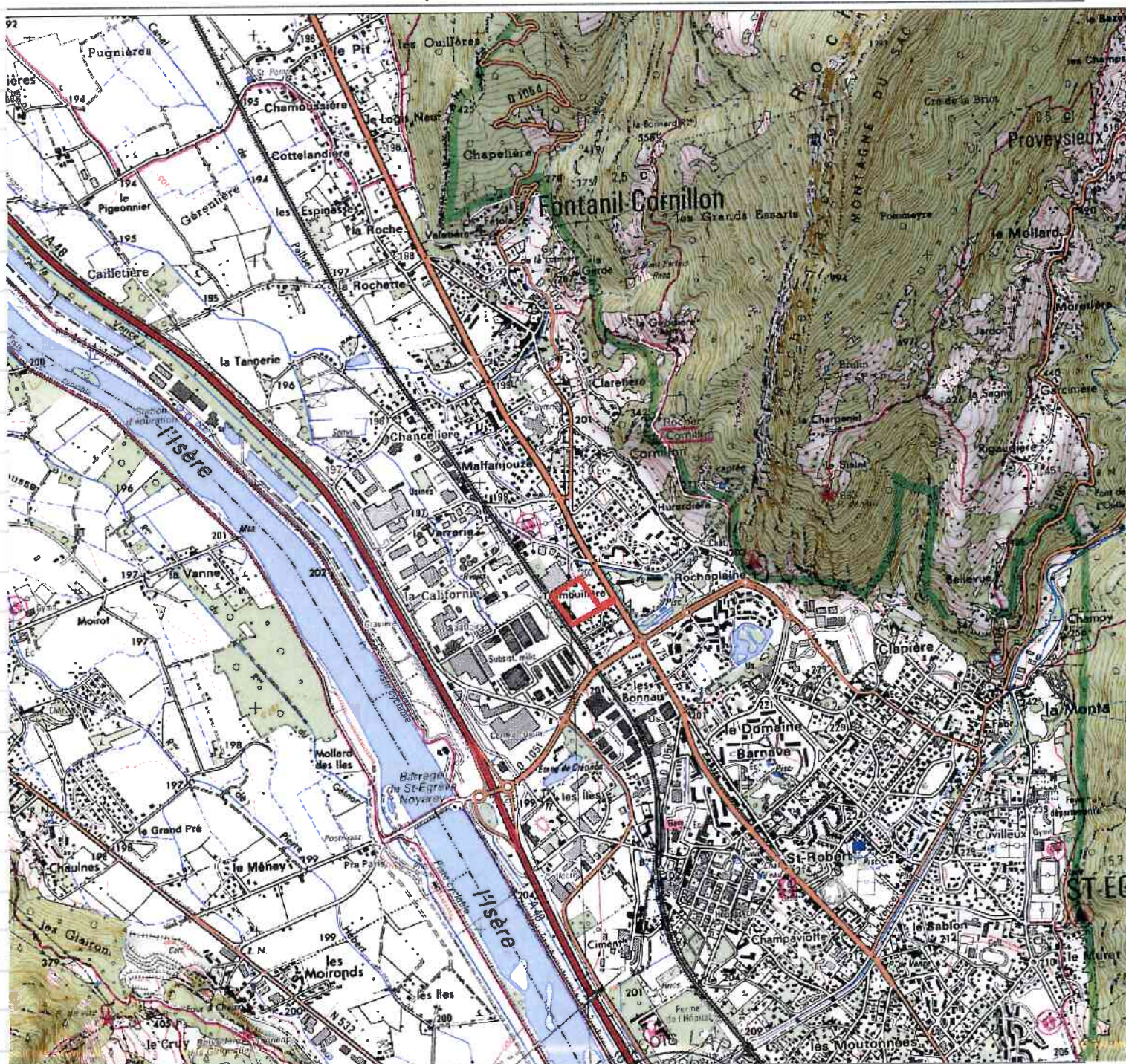


Quartier de la Chartreuse Saint-Egrève

Demande d'EXAMEN AU CAS PAR CAS
préalable à la réalisation d'une étude d'impact



Quartier de la Chartreuse Saint-Egrève

Demande d'EXAMEN AU CAS PAR CAS préalable à la réalisation d'une étude d'impact



Quartier de la Chartreuse Saint-Egrève

Demande d'EXAMEN AU CAS PAR CAS préalable à la réalisation d'une étude d'impact



Vue n°1 : depuis le portail d'entrée du site



Vue n°2 : Entre le portail d'entrée et l'entreprise Alpha Laval Vicarb, le long de la zone boisée



Quartier de la Chartreuse Saint-Egrève

Demande d'EXAMEN AU CAS PAR CAS préalable à la réalisation d'une étude d'impact

Vue n°3 : Depuis l'angle Nord du site, près de l'entreprise Alpha Laval Vicarb



Vue n°4 : Depuis l'angle Sud du site



Vue n°5 : Entre l'angle Sud et le portail d'entrée du site



Vue A : Depuis l'angle Ouest du site



Vue B : Depuis l'ancien cuve à huiles minérales



Quartier de la Chartreuse Saint-Egrève

Demande d'EXAMEN AU CAS PAR CAS préalable à la réalisation d'une étude d'impact

Vue C : A l'intérieur de l'ancienne entreprise, en direction N-O



Vue D : A l'intérieur de l'ancienne entreprise, en direction S-E



Vue E : Intersection RD1075 / rue de la Chartreuse



Quartier de la Chartreuse Saint-Egrève

Demande d'EXAMEN AU CAS PAR CAS
préalable à la réalisation d'une étude d'impact



Quartier de la Chartreuse Saint-Egrève

Demande d'EXAMEN AU CAS PAR CAS préalable à la réalisation d'une étude d'impact

LEGENDE

-  Enrobé voirie
-  Enrobé grenailé : trottoir et chaussée (effet de plateau)
-  Stabilisé : trottoir et chaussée (chemins piétons et stationnements)
-  pelouses accessibles
-  Haies arbustives : gestion des limites
-  Aire de jeux
-  Chemin piéton «pas japonais»
-  Prairie
-  Arbres de hautes tige
-  Arbres en cépée
-  Implantation indicative des accès aux parkings semi-enterrés

