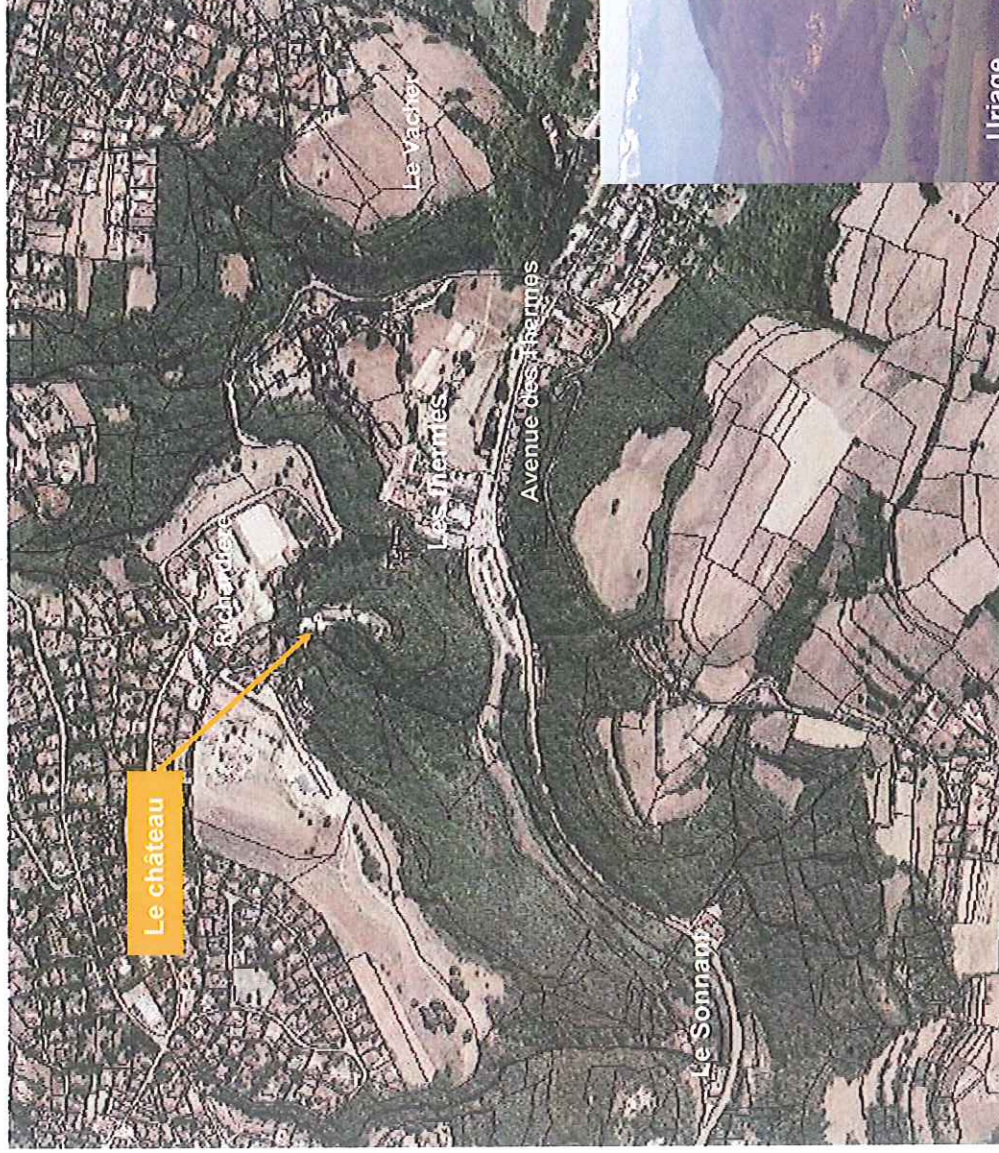


Saint Martin d'Uriage se situe à moins de 15 kilomètres de Grenoble. Le vallon du Sonnant trace d'est en ouest, le sillon qui y conduit. Cette étroite combe, dite de Gières, relie la vallée de l'Isère à celle de Vaulnavay. Le torrent du Sonnant se devine à peine, tant les arbres de son lit se mêlent à la forêt alentour.

Après de nombreux tournants apparaît le château de Saint Martin juché sur la hauteur. La encore, il se devine à peine, en grande partie caché par la végétation.

Après le resserrement, qui constitue la sortie de la combe de Gières, le vallon d'Uriage apparaît. Il marque la transition entre deux vallées et deux versants. Le centre du site est occupé par le parc paysager, bordé au nord par l'ensemble thermal, à l'ouest, par les habitations et les commerces disposés le long de l'avenue des Thermes. A l'est, on aperçoit les villas XIXème et l'hôpital.

On accède au bourg par la route qui contourne le parc



Orthophotoplan et cadastre

