



Localisation de la parcelle de
SAS BONNARDEL
Lotissement "Les Coteaux" - Lot n°3
La Pigné
26450 PUY SAINT MARTIN
Cadastrée AC 73

Ces documents ne font pas office de Plans d'Executions.

Dessin : LS.
16/04/2013

SAS BONNARDEL

PIECES COMPLEMENTAIRES PC n°026 258 13 D0001 > PLAN DE SITUATION 1/25000

Réalisé le:

Permis de Construire

Echelle(s):

Modifié le:

1:1

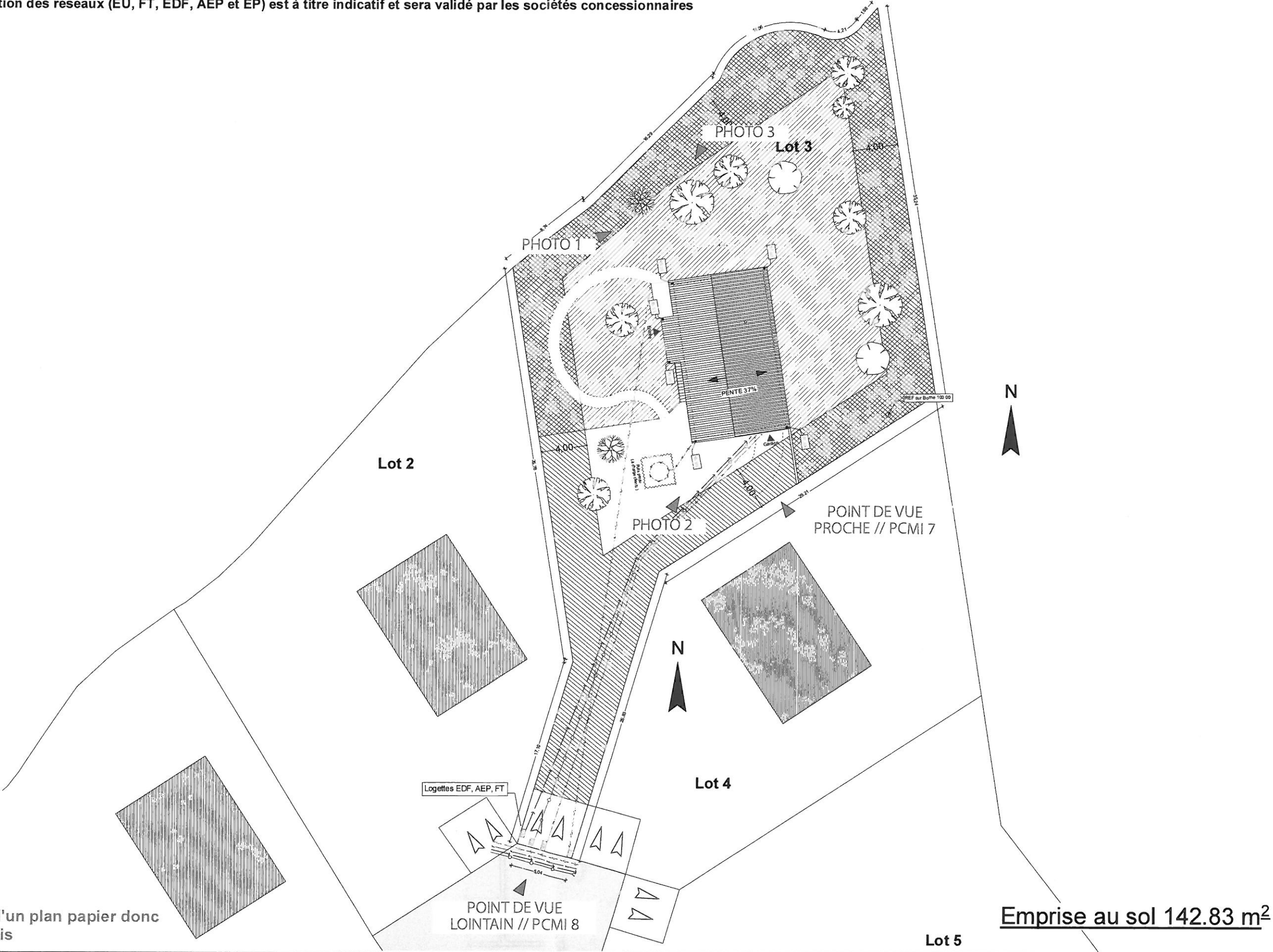
Modifié le:

Pages:

Modifié le:

1

Nota: La position des réseaux (EU, FT, EDF, AEP et EP) est à titre indicatif et sera validé par les sociétés concessionnaires



Dessin : LS.
16/04/2013

SAS BONNARDEL

PIECES COMPLEMENTAIRES PC n°026 258 13 D0001> PLAN DE MASSE

Réalisé le:	Permis de Construire	Echelle(s):	
Modifié le:		1:350	
Modifié le:		Pages:	2
Modifié le:			



arbres à déssoucher

POINT DE VUE PROCHE // PCMI 7



Maison construite sur le lot 2

Maison construite sur la lot 4

POINT DE VUE LOINTAIN // PCMI 8

Ces documents ne font pas office de Plans d'Executions.

Dessin : LS.
16/04/2013

SAS BONNARDEL

PIECES COMPLEMENTAIRES PC n°026 258 13 D000 > PHOTOS DU SITE

Réalisé le:	Permis de Construire	Echelle(s):	
Modifié le:			
Modifié le:		Pages:	3
Modifié le:			



PHOTO 1



PHOTO 2

Ces documents ne font pas office de Plans d'Executions.

Dessin : LS.
16/04/2013

SAS BONNARDEL

PIECES COMPLEMENTAIRES PC n°026 258 13 D0001> PHOTOS DU SITE

Réalisé le:	Permis de Construire	Echelle(s):	
Modifié le:			
Modifié le:		Pages:	4
Modifié le:			

Photographies du 18/02/2013



PHOTO 3

Ces documents ne font pas office de Plans d'Executions.

Dessin : LS.
16/04/2013

SAS BONNARDEL

PIECES COMPLEMENTAIRES PC n°026 258 13 D0001> PHOTOS DU SITE

Réalisé le:

Modifié le:

Modifié le:

Modifié le:

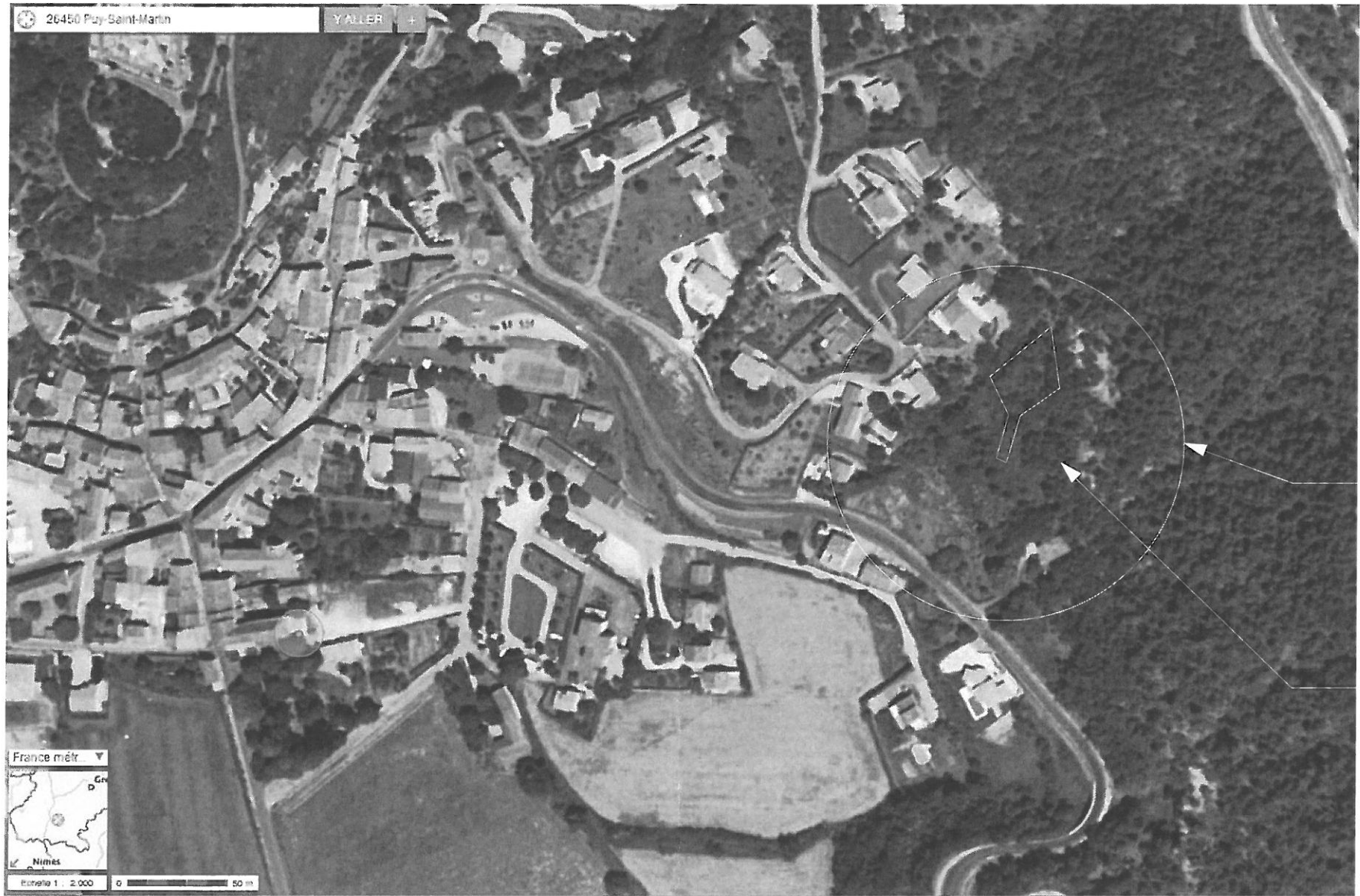
Permis de Construire

Echelle(s):

Pages:

5

Environnement entre 2000 et 2005
Echelle : 1/2000



La parcelle se situe proche d'un espace boisé.

Aucune constructions voisines à la parcelle à cette période.

Ces documents ne font pas office de Plans d'Executions.

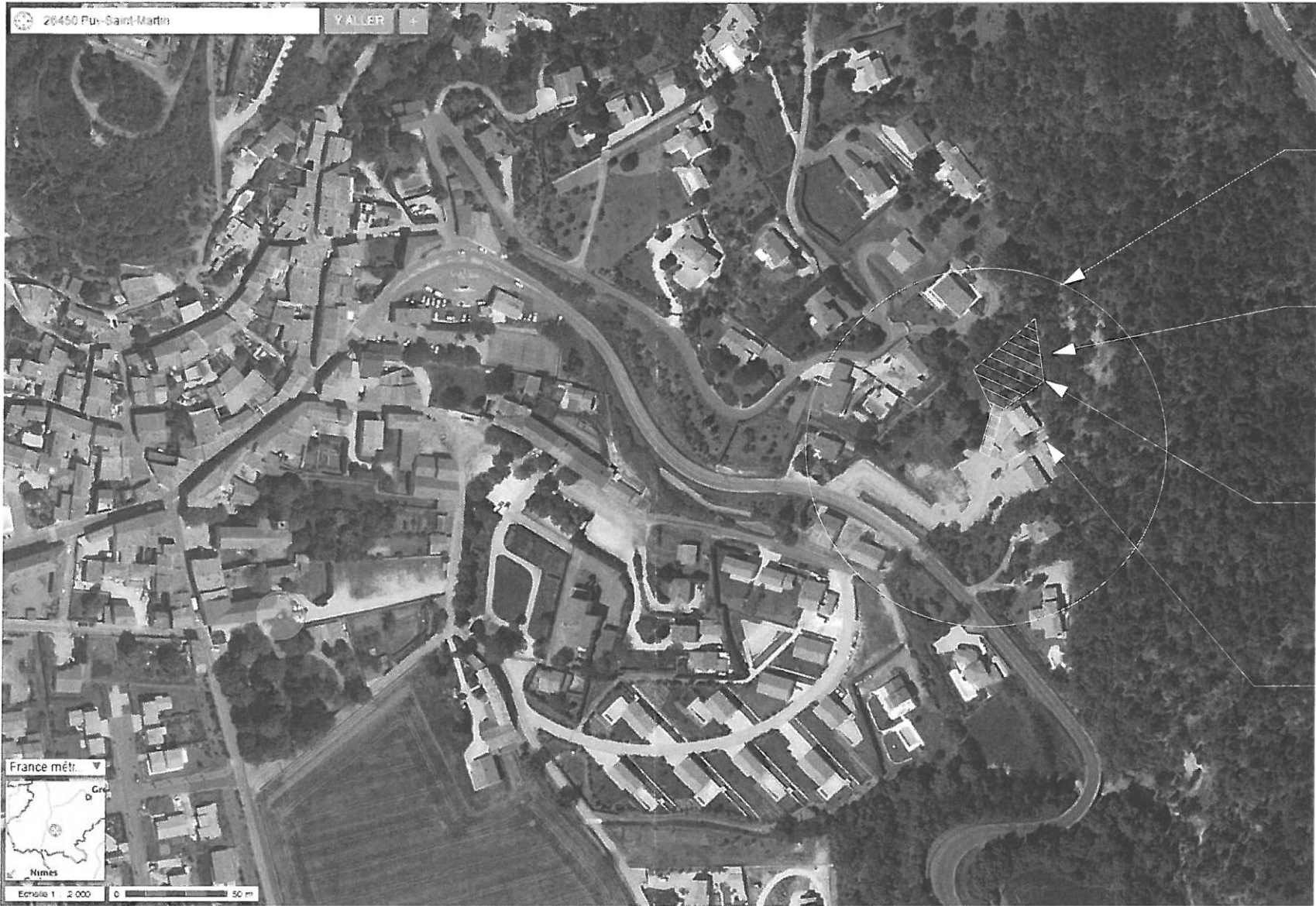
Dessin : LS.
16/04/2013

SAS BONNARDEL

PIECES COMPLEMENTAIRES PC n°026 258 13 D0001> VUE AERIENNE ENTRE 2000-2005

Réalisé le:	Permis de Construire	Echelle(s):	
Modifié le:		1 : 25000	
Modifié le:		Pages:	6
Modifié le:			

Environnement après 2005
Echelle : 1/2000



Informations relevées sur Géoportail.fr

Absence de cours d'eau dans un rayon proche de la parcelle.

Le projet se situe proche d'un site boisé, la parcelle se trouve en limite de forêt.

Pour la réalisation de la construction ainsi que pour l'accès, l'intervention sur l'environnement sera limitée au déssouchage de certains arbres présents sur la parcelle.

Aujourd'hui il existe plusieurs maisons construites sur les parcelles voisines du lotissement, au Sud et à l'Ouest.
(CF plan de masse et photo 3)

Ces documents ne font pas office de Plans d'Executions.

Dessin : LS.
16/04/2013

SAS BONNARDEL

PIECES COMPLEMENTAIRES PC n°026 258 13 D0001> VUE AERIENNE APRES 2005

Réalisé le:	Permis de Construire	Echelle(s):	
Modifié le:		1 : 25000	
Modifié le:		Pages:	7
Modifié le:			